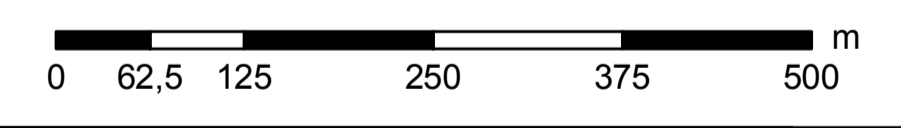
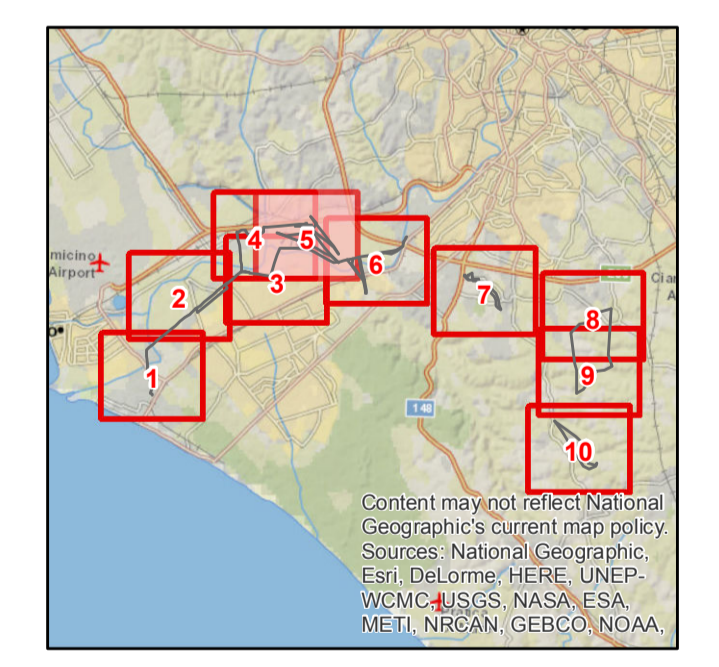


### Legenda

- Progetto**
- sostegno da demolire
  - sostegno da realizzare
  - sostegno esistente
  - linea elettrica a 150 kV esistente oggetto di sostituzione conduttori
  - nuova linea elettrica a 150 kV
  - nuova linea elettrica a 220 kV
  - nuova linea elettrica a 380 kV
  - nuovo cavo interrato a 150 kV
  - linea elettrica da demolire
  - nuova stazione elettrica
- Rete AT esistente**
- impianti esistenti
  - linea aerea esistente
  - linea in cavo esistente
  - linea mista esistente
- area di studio ristretta (1.000 m dal tracciato)  
 area di studio vasta (5.000 m dal tracciato)  
 limite comunale  
 Rete AT esistente



<b>ESTRINSECO</b>	00	25 ottobre 2018	Prima emissione	L. Di Cosimo	
	N.	DATA	DESCRIZIONE	ELABORATO	
<b>REVISIONI</b>					
	00	25 ottobre 2018	Accettata versione 00	E. Vattimo	N. Rvabene
	N.	DATA	DESCRIZIONE	ESAMINATO	ACCETTATO
NUMERO E DATA ORDINE: OGA 3000064615 del 04.05.2018					
MOTIVO DELL'INVIO: <input type="checkbox"/> PER ACCETTAZIONE <input type="checkbox"/> PER INFORMAZIONE					
CODIFICA ELABORATO					
DGER10004BIAM2779_04					
TITOLO ELABORATO					TIPOLOGIA ELABORATO
Riassetto della Rete Elettrica AT nell'area metropolitana di Roma Quadrante Sud Ovest Relazione paesaggistica					TAVOLA
Carta dei PRG					PROGETTO
					Riassetto della Rete Elettrica AT nell'area metropolitana di Roma Quadrante Sud Ovest
NOME DEL FILE		SCALA CAD	FORMATO	SCALA	FOGLIO
DGER10004BIAM2779_04_5.pdf		1 unita =	AO	1:5.000	5 / 11
Questo documento contiene informazioni di proprietà Terna SpA e deve essere utilizzato esclusivamente dal destinatario in relazione alle finalità per le quali è stato fornito. È vietata qualsiasi forma di riproduzione o divulgazione senza l'esplicito consenso di Terna SpA. This document contains information proprietary to TERNA S.p.A. and it will have to be used exclusively for the purposes for which it has been furnished. Whichever shape of spreading or reproduction without the written permission of TERNA S.p.A. is prohibited.					