

Sistema insediativo	
CITTÀ STORICA	
	Tessuti vedi tavole 1:5000
	T5 Espansione otto-novecentesca a lottizzazione edilizia puntiforme
	T8 Espansione novecentesca a fronti continue
	T7 Espansione novecentesca a lottizzazione edilizia puntiforme
	T8 Espansione novecentesca a impianto moderno e unitario
	T10 Nuclei storici isolati
Edifici e complessi speciali	
	Centro archeologico monumentale
	Capisaldi architettonici e urbani
	Ville storiche
	Grandi attrezzature e impianti post-unitari
	Edifici speciali isolati di interesse storico-architettonico e monumentale
	Spazi aperti vedi tavole 1:5000
	Spazi verdi privati di valore storico-morfologico-ambientale
	Ambiti di valorizzazione
	An Spazi aperti di valore ambientale
	Bn Tessuti, edifici e spazi aperti
	Cn Aree dismesse e insediamenti prevalentemente non residenziali
	Dn Ostia Lido
CITTÀ CONSOLIDATA	
	Tessuti di espansione novecentesca a tipologia edilizia definita e a media densità insediativa - T1
	Tessuti di espansione novecentesca a tipologia edilizia definita e ad alta densità insediativa - T2
	Tessuti di espansione novecentesca a tipologia edilizia libera - T3
	Verde privato
	Programmi integrati
	Pn codice identificativo
CITTÀ DA RISTRUTTURARE	
	Tessuti prevalentemente residenziali
	prevalentemente per attività
	Programmi integrati
	n codice identificativo
	Spazi pubblici da riqualificare
	Proposte programmi di recupero urbano art. 11, L.493/93
	Individuazione dei nuclei di edilizia ex abusiva da recuperare
CITTÀ DELLA TRASFORMAZIONE	
	Ambiti di trasformazione ordinaria
	Rn prevalentemente residenziali
	In integrati
	Ambiti a pianificazione particolareggiata definita
PROGETTI STRUTTURANTI	
Centralità urbane e metropolitane	
	a pianificazione definita
	da pianificare
	Centralità locali
	Spazi pubblici da riqualificare
AMBITI DI RISERVA	
	Ambiti di riserva a trasformabilità vincolata

Sistema ambientale	
ACQUE	
	Fiumi e laghi
PARCHI	
	Parchi istituiti e tenuta di Castel Porziano
AGRO ROMANO	
	Aree agricole
Sistema dei servizi e delle infrastrutture	
SERVIZI	
	Verde pubblico e servizi pubblici di livello locale
	Servizi pubblici di livello urbano
	ci cimiteri
	ae aeroporti
	Verde privato attrezzato
	Servizi privati
	Campeggi
INFRASTRUTTURE PER LA MOBILITÀ	
	Ferrovie nazionali, metropolitane e in concessione, aree di rispetto
	Metropolitane
	Stazioni
	Strade
	Nodi di scambio
Porti	
	pc commerciali
	pt turistici
INFRASTRUTTURE TECNOLOGICHE	
	Infrastrutture tecnologiche
	Confine comunale

Strumenti di programmazione

PRUSST Fiumicino Porta dell'area metropolitana di Roma

	Pubbl n	Intervento pubblico
	Priv n	Intervento privato

Patto Territoriale di Ostia e Fiumicino

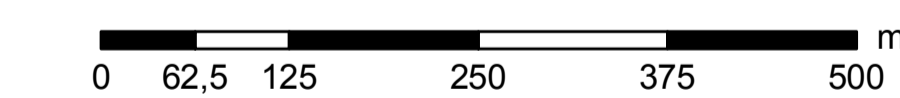
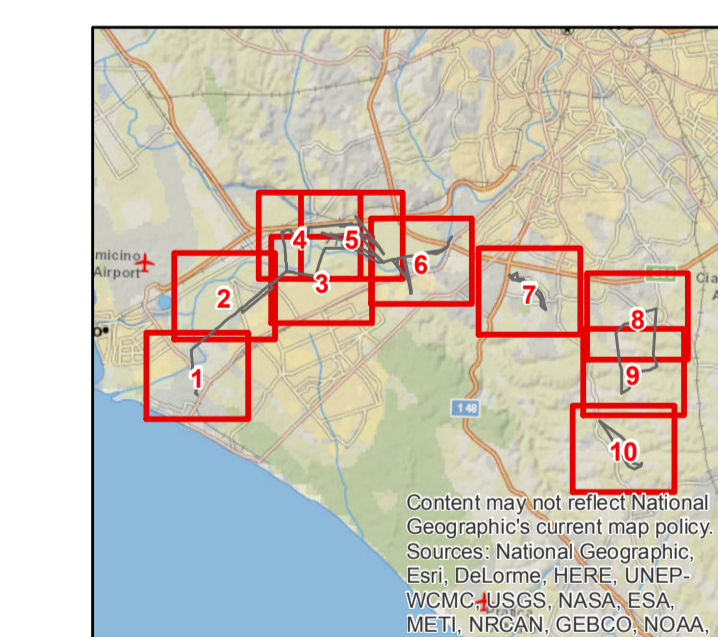
	Pubbl n	Intervento pubblico
	Priv n	Intervento privato

Individuazione e natura degli interventi

	Aree per attività di servizio di interesse strategico
	Aree per attività produttive o connesse al ciclo delle merci
	Aree per servizi alla popolazione di interesse generale e sovracomunale
	Aree per attività culturali, sportive, turistiche e per il tempo libero
	Aree protette proposte
	Aree protette istituite (Aree protette, SIC, ZPS, ecc.)
	Rete stradale primaria, potenziamento
	Rete stradale principale, potenziamento
	Rete stradale principale, nuova realizzazione
	Rete stradale secondaria, potenziamento
	Rete stradale secondaria, nuova realizzazione
	Attrezzature del sistema mobilità
	Pista ciclabile, nuova realizzazione
	Ferrovie nazionali, potenziamento
	Ferrovie regionali, metropolitane e concesse, potenziamento
	Ferrovie, nuova realizzazione
	Percorsi archeologici-ambientali, recupero
	Percorsi ambientali, nuova realizzazione
	Comuni interessati da piani e programmi PRUSST

Legenda

Progetto		Rete_AT_esistenti_clip	
	sostegno da demolire		area di studio ristretta (1.000 m dal tracciato)
	sostegno da realizzare		area di studio vasta (5.000 m dal tracciato)
	sostegno esistente		limite comunale
	linea elettrica a 150 kV esistente oggetto di sostituzione conduttori		linea aerea esistente
	nuova linea elettrica a 150 kV		linea in cavo esistente
	nuova linea elettrica a 220 kV		linea mista esistente
	nuova linea elettrica a 380 kV		impianti esistenti
	nuovo cavo interrato a 150 kV		
	linea elettrica da demolire		
	nuova stazione elettrica		



ESTERNO	00	25 ottobre 2018	Prima emissione	L. Di Cosimo	
N.		DATA	DESCRIZIONE	ELABORATO	
REVISIONI					
	00	25 ottobre 2018	Accettata versione 00	E. Valtiro	N. Rivabene
N.		DATA	DESCRIZIONE	ESAMINATO	ACCETTATO
NUMERO E DATA ORDINE: OGA 3000064615 del 04.05.2018					
MOTIVO DELL'INVIO: <input type="checkbox"/> PER ACCETTAZIONE <input type="checkbox"/> PER INFORMAZIONE					
CODIFICA ELABORATO					
DGER10004BIAM2779_04					
TITOLO ELABORATO				TIPOLOGIA ELABORATO	
Riassetto della Rete Elettrica AT nell'area metropolitana di Roma Quadrante Sud Ovest				TAVOLA	
Relazione paesaggistica				PROGETTO	
Carta dei PRG				Riassetto della Rete Elettrica AT nell'area metropolitana di Roma Quadrante Sud Ovest	
NOME DEL FILE		SCALA CAD	FORMATO	SCALA	FOGLIO
DGER10004BIAM2779_04_11.pdf		1 unita =	AO	1:5.000	11 / 11

Questo documento contiene informazioni di proprietà Terna SpA e deve essere utilizzato esclusivamente dal destinatario in relazione alle finalità per le quali è stato fornito. È vietata qualsiasi forma di riproduzione o divulgazione senza l'esplicito consenso di Terna SpA. This document contains information proprietary to TERNA S.p.A. and it will have to be used exclusively for the purposes for which it has been furnished. Whichever shape of spreading or reproduction without the written permission of TERNA S.p.A. is prohibited.