

Legenda

Progetto

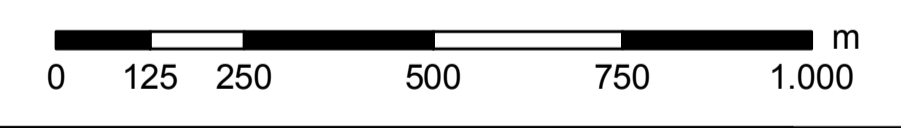
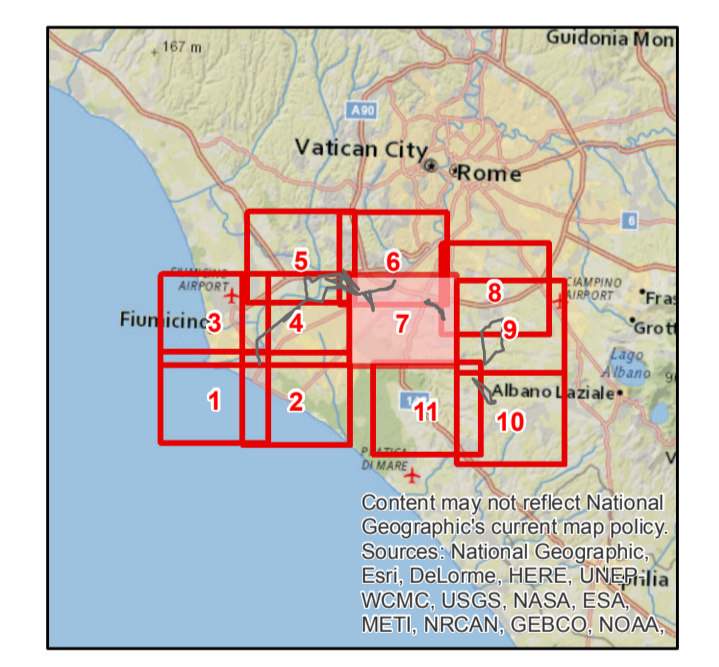
- sostegno da demolire
- sostegno da realizzare
- sostegno esistente
- linea elettrica a 150 kV esistente oggetto di sostituzione conduttori
- nuova linea elettrica a 150 kV
- nuova linea elettrica a 220 kV
- nuova linea elettrica a 380 kV
- nuovo cavo interrato a 150 kV
- linea elettrica da demolire
- nuova stazione elettrica

Rete AT esistente

- impianti esistenti
- linea aerea esistente
- linea in cavo esistente
- linea mista esistente

Impatto visivo

- non significativo
- potenzialmente distinguibile
- potenzialmente dominante



| | | | | | |
|--|----|-----------------|-----------------------|---|-------------|
| ESTRINSECO | 00 | 25 ottobre 2018 | Prima emissione | L. Di Cosimo | |
| N. | | DATA | DESCRIZIONE | ELABORATO | |
| REVISIONI | | | | | |
| | 00 | 25 ottobre 2018 | Accettata versione 00 | E. Valerio | N. Rivabene |
| N. | | DATA | DESCRIZIONE | ESAMINATO | ACCETTATO |
| NUMERO E DATA ORDINE: OGA 3000064615 del 04/05/2018 | | | | | |
| MOTIVO DELL'INVIO: <input type="checkbox"/> PER ACCETTAZIONE <input type="checkbox"/> PER INFORMAZIONE | | | | | |
| CODIFICA ELABORATO | | | | | |
| DGER10004BIAM2779_06 | | | | TIPOLOGIA ELABORATO | |
| TITOLO ELABORATO | | | | TAVOLA | |
| Riassetto della Rete Elettrica AT nell'area metropolitana di Roma Quadrante Sud Ovest Relazione paesaggistica | | | | PROGETTO | |
| Carta dell'impatto visivo | | | | Riassetto della Rete Elettrica AT nell'area metropolitana di Roma Quadrante Sud Ovest | |
| NOME DEL FILE | | SCALA CAD | FORMATO | SCALA | FOGLIO |
| DGER10004BIAM2779_06_7.pdf | | 1 unità = | AO | 1:10.000 | 7 / 11 |

Questo documento contiene informazioni di proprietà Terna SpA e deve essere utilizzato esclusivamente dal destinatario in relazione alle finalità per le quali è stato ricevuto. È vietata qualsiasi forma di riproduzione o divulgazione senza l'esplicito consenso di Terna SpA. This document contains information proprietary to TERNA S.p.A. and it will have to be used exclusively for the purposes for which it has been furnished. Whichever shape of spreading or reproduction without the written permission of TERNA S.p.A. is prohibited.