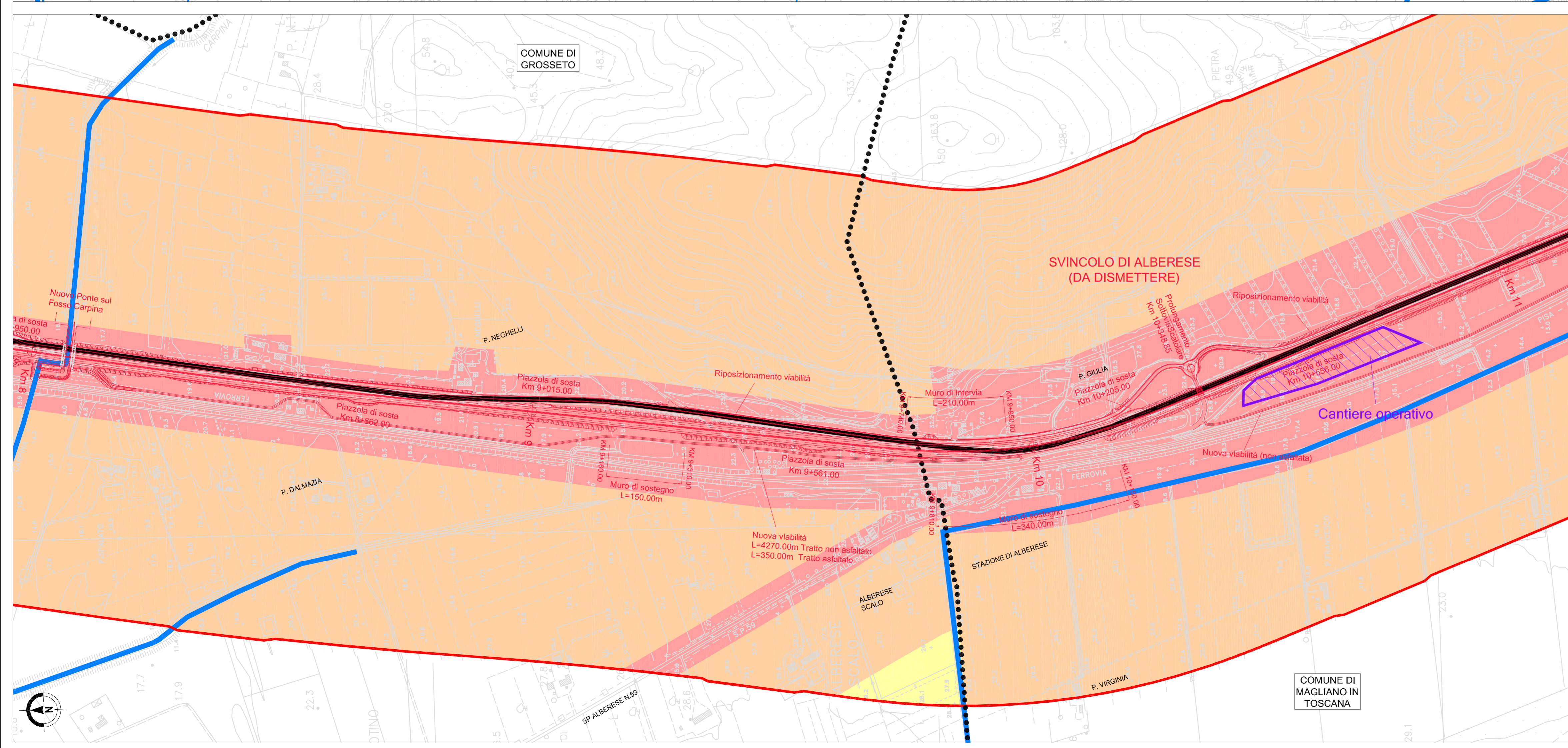


- LEGENDA**
- CLASSE I - Aree particolarmente protette d. 50 n. 40 - dB(A)
 - CLASSE II - Aree prevalentemente residenziale d. 55 n. 45 - dB(A)
 - CLASSE III - Aree di tipo misto d. 60 n. 50 - dB(A)
 - CLASSE IV - Aree di intensa attività umana d. 65 n. 55 - dB(A)
 - CLASSE V - Aree prevalentemente industriali d. 70 n. 60 - dB(A)
 - CLASSE VI - Aree esclusivamente industriali d./n. 70 - dB(A)
- FASCIA DI PERTINENZA**
- 500m dal ciglio esterno del progetto
- Simboli:**
- Progetto
 - Limiti comunali
 - S.S.1 Aurelia
 - Corsi d'acqua





Società Autostrada Tirrenica p.A.
GRUPPO AUTOSTRADALE PER L'ITALIA S.p.A.

AUTOSTRADA (A12) : ROSIGNANO – CIVITAVECCHIA
LOTTO 4
TRATTO: GROSSETO SUD – FONTEBLANDA
PROGETTO DEFINITIVO
INFRASTRUTTURA STRATEGICA DI PREMINENTE INTERESSE NAZIONALE LE CUI PROCEDURE DI APPROVAZIONE SONO REGOLATE DALL' ART. 161 DEL D.LGS. 163/2006

STUDIO DI IMPATTO AMBIENTALE

QUADRO DI RIFERIMENTO AMBIENTALE

ZONIZZAZIONE ACUSTICA – TAV 2/3

<p>IL RESPONSABILE PROGETTAZIONE SPECIALISTICA Ing. Ferruccio Bucalo Ord. Ingg. Genova N. 4940 RESPONSABILE UFFICIO MM-SUA</p>	<p>IL RESPONSABILE INTEGRAZIONE PRESTAZIONI SPECIALISTICHE Ing. Alessandro Affi Ord. Ingg. Milano N. 20015 COORDINATORE GENERALE APS</p>	<p>IL DIRETTORE TECNICO Ing. Maurizio Torreal Ord. Ingg. Milano N. 16492 RESPONSABILE DIREZIONE SVILUPPO INFRASTRUTTURE</p>															
<p>RIFERIMENTO ELABORATO</p> <table border="1" style="width: 100%; border-collapse: collapse;"> <tr> <td style="width: 15%;">—</td> <td style="width: 15%;">DIRETTORE</td> <td style="width: 15%;">FILE</td> <td style="width: 15%;">DATA:</td> <td style="width: 15%;">REVISIONE</td> </tr> <tr> <td>—</td> <td>codice commessa</td> <td>n. progetto</td> <td>FEBBRAIO 2011</td> <td>n. data</td> </tr> <tr> <td>—</td> <td>12121406</td> <td>SUA317</td> <td>SCALA:</td> <td>1:5.000</td> </tr> </table>		—	DIRETTORE	FILE	DATA:	REVISIONE	—	codice commessa	n. progetto	FEBBRAIO 2011	n. data	—	12121406	SUA317	SCALA:	1:5.000	<p>ELABORAZIONE GRAFICA A CURA DI : ELABORAZIONE PROGETTUALE A CURA DI : Arch. Mario Canato – O.A. Venezia N.1294</p>
—	DIRETTORE	FILE	DATA:	REVISIONE													
—	codice commessa	n. progetto	FEBBRAIO 2011	n. data													
—	12121406	SUA317	SCALA:	1:5.000													
<p>CONSULENZA A CURA DI :</p> <p>spea ingegneria europea</p>		<p>IL RESPONSABILE UFFICIO/UNITA' Ing. Ferruccio Bucalo – O.I. Genova N.4940</p>															
<p>RESPONSABILE DI COMMESSA Ing. Giambattista Brancaccio Ord. Ingg. Roma N. 15710</p>	<p>VISTO DEL COMMITTENTE</p> <p style="text-align: center;"></p>	<p>VISTO DEL CONCEDENTE</p> <p style="text-align: center;"></p>															
<p>COORDINATORE OPERATIVO DI PROGETTO</p>																	

IL PRESENTE DOCUMENTO NON POTRA' ESSERE COPIATO, RIPRODOTTO O ALTAMENTE PUBBLICATO, IN TUTTO O IN PARTE, SENZA IL CONSENSO SCRITTO DELLA SOC. AUTOSTRADALE PER L'ITALIA S.P.A. OGNI UTILIZZO NON AUTORIZZATO SARANNO PERSOGRADO A NORMA DI LEGGE. THE DOCUMENT MAY NOT BE COPIED, REPRODUCED OR PUBLISHED, EITHER IN PART OR IN ITS ENTIRETY, WITHOUT THE WRITTEN PERMISSION OF SOC. AUTOSTRADALE PER L'ITALIA S.P.A. UNAUTHORIZED USE WILL BE PROSECUTED BY LAW.