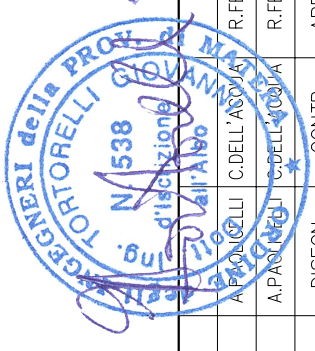


LEGENDA

	Metanodotto in progetto		Metanodotti esistenti
	Impianti		
	Tratti con Trivellazione Orizzontale Controllata		
	Punto di intercettazione di linea (P.I.L.)		
	Punto di intercettazione con discaggio di allacciamento (P.I.D.A.)		
	Punto di intercettazione di derivazione importante (P.I.D.I.)		
	Punto di intercettazione di deriv. semplice con stacco da linea (P.I.D.S.)		
	Punto di sezionamento elettrico e terminale (P.S.E.T.)		
	Stazione predisposta per lancio e ricevimento PIG		
	Punto di segnalazione PIG (PIG-SIG)		
	Punto di riduzione della pressione		
	Strada di accesso all'impianto		Pista provvisoria
	Limite elementi cartografici		



COROGRAFIA Scala 1:200.000



2	09/11/15	EMISSIONE PER PERMESSI - AGGIORNAMENTO	A. PAOLICELLI	C. DELL'ASCIUTTA	R.FESTA
1	29/05/14	EMISSIONE PER PERMESSI	A. PAOLICELLI	C. DELL'ASCIUTTA	R.FESTA
INDICE	DATA	R E V I S I O N I			
		Dis. PL-D-03500			
		Elemento WBS NR/08074/R-L01			
		Codice Tecnico 15828			
MET. Nuovo All.to Azienda Gas di Taranto DN200(8") - 24 bar e Met. Ricc. All.to ENI R&M di Taranto DN 100 (4") - 24 bar in Comune di TARANTO (TA)					
		PLANIMETRIA GENERALE			
		Fig. 1 di 2			
		sostituisce il sostituito dal			

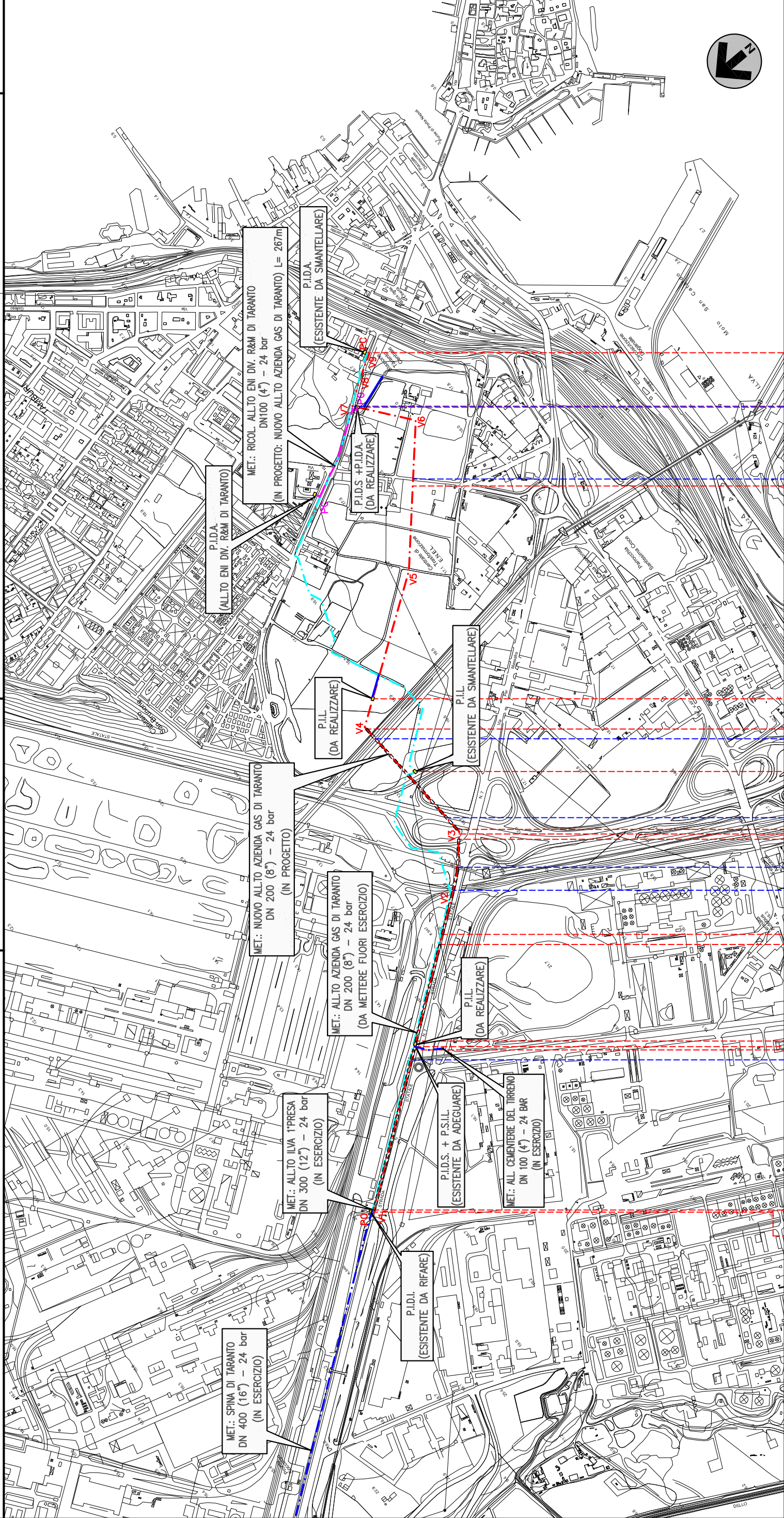
Progressiva chilometrica	CHILOMETRO	N.
Comuni	COMUNE	
Province	PROVINCIA	
Impianti	TIPOLOGIA IMPIANTO	TIPO - N. - PROG.
Attraversamenti	DENOMINAZIONE	S
Strade - Piste - Piazzole tubazioni	STRADA DI ACCESSO	
Allargamento fascia di lavoro		
Scavabilità terreni		
Ripristini morfologici		
Ripristini vegetazionali		

MET. Nuovo All.to Azienda Gas di Taranto DN200 (8") - 24 bar
 e Met. Ricc. All.to ENI R&M di Taranto DN100 (4") - 24 bar
 in Comune di TARANTO (TA)

PLANIMETRIA GENERALE

Quadro d'unione		2		09/11/15		EMISSIONE PER PERMESSI - AGGIORNAMENTO		A.PAOICELLI		C.DELL'ACQUA		R.FESTA	
2		1		29/04/14		EMISSIONE PER PERMESSI		A.PAOICELLI		C.DELL'ACQUA		R.FESTA	
1		DATA		REVISIONI				DISEGN.		CONTR.		APPROV.	
1		2		3		4		Dis.		PL-D-03500		Elemento WBS NR/08074/R-L01	
2		3		4		5		Codice Tecnico		15828		Scala	
3		4		5		6		Codice Tecnico		15828		1:10000	

Foglio
 2
 di 2
 Scala
 1:10000



Km2		Km2+485m	
TARANTO	TARANTO	TARANTO	TARANTO
Impianto P.I.L. (DA REALIZZARE)	Impianto P.I.L. n°11000138/2 (ESISTENTE DA SMANTELLARE)	Impianto P.I.L.A. (ESISTENTE DA SMANTELLARE)	Impianto P.I.D.A. (ESISTENTE DA SMANTELLARE)
Raccordo ferroviario - Nastro trasportatore ILVA.	Nastro trasportatore ILVA.	Nastro trasportatore ILVA.	Via San Brunone
T.O.C. n°1	T.O.C. n°2	T.O.C. n°3	T.O.C. n°4
S	S	S	S