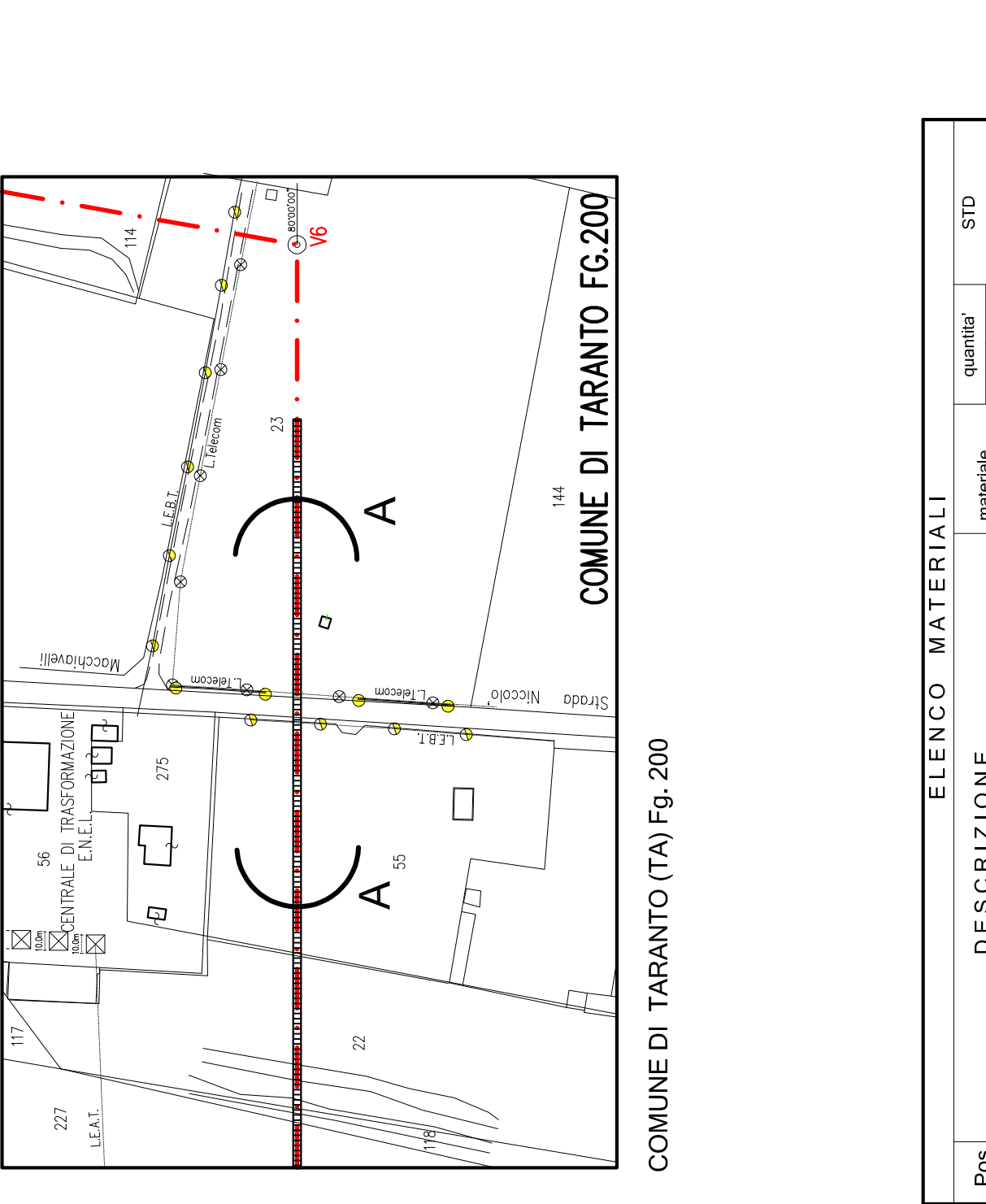
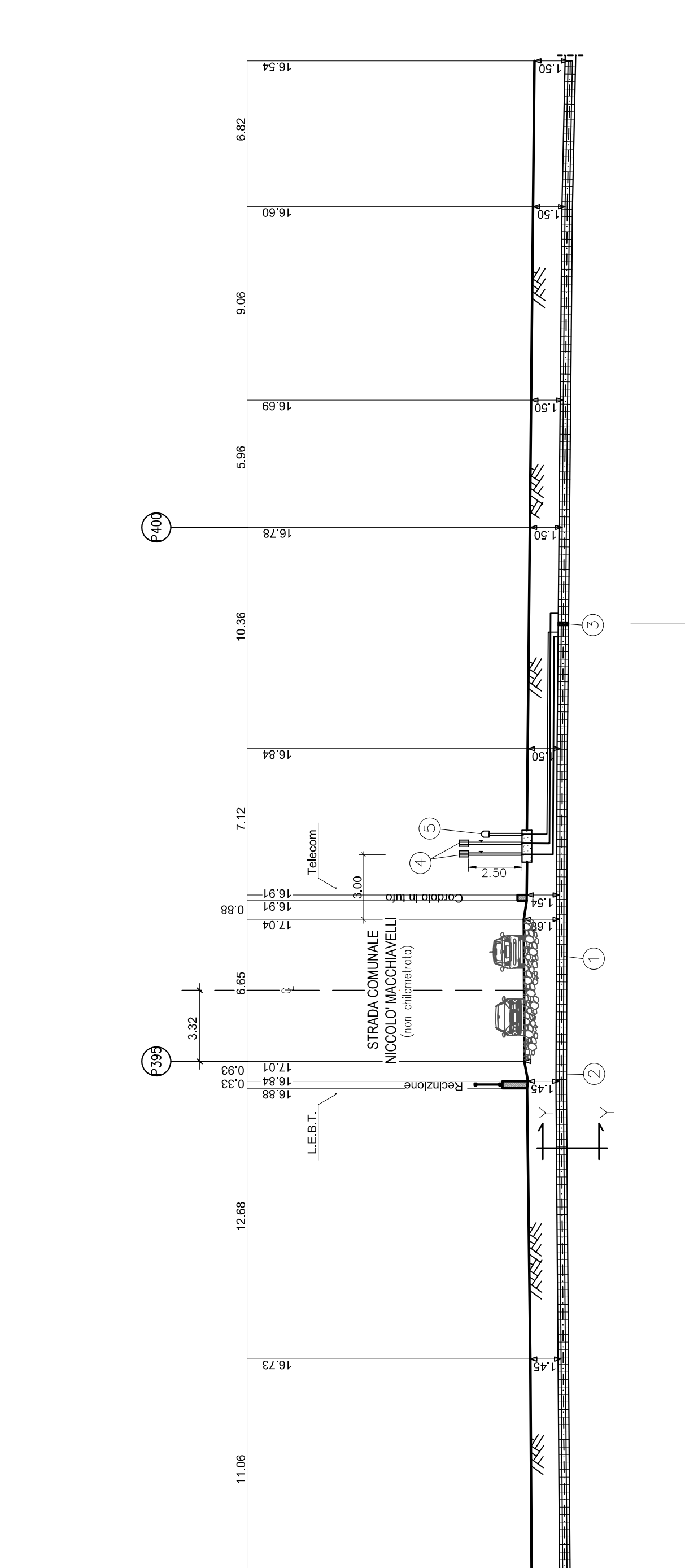


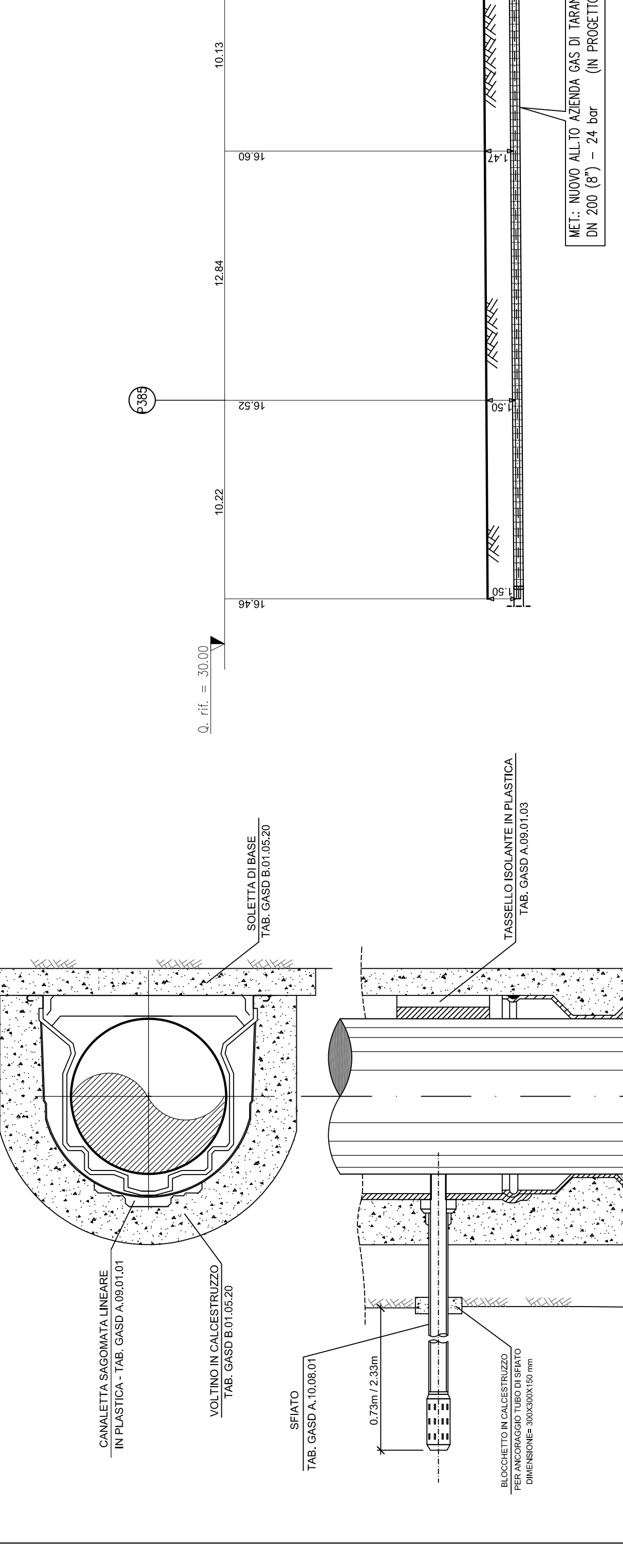
COMUNE DI TARANTO (TA) Fig. 200



COMUNE DI TARANTO (TA) Fig. 2000



PROFilo LONGITUDINALE scala 1:200



SEZIONE Y-Y

NOTE:
Prima dell'esecuzione dei lavori procedere alla verifica dell'esatta ubicazione dei servizi interrati mediante scavi a mano

ELENCO MATERIALI

| Pos | DESCRIZIONE | materiale | quantita' | STD |
|-----|--|---|-----------|--|
| | | m. | n° | |
| 1 | Tubo in acciaio per gasdotti DN 200 (8") - De 218,10 mm | Sp. DI LINEA 7.0 mm L360NBMB Sp. MAGGIORATO 7.0 mm L360NBMB Sp. per attr. ferroviari 7.0 mm L360NBMB | | Tab.Gasd. A1.01.11 Tab.Gasd. A1.01.11 Tab.Gasd. A1.01.11 |
| 2 | Cunicolo di protezione in calcestruzzo | Calcestruzzo ARMATO | 277,00 | Tab.Gasd. B1.05.20 |
| 3 | Setto di separazione | | 4 | Tab.Gasd. A9.01.04 |
| 4 | Apparecchio di sifono | Sistema di sifono tipo 1 Sistema di sifono tipo 2 | 4 | Tab.Gasd. A9.06.02 |
| 5 | Punto di misura PP1/E Stuntaggio SE.13 | Tubo DN 80 (3") Sp. 2,5 mm Fe 33 UNI 7288 Cassetta a piantana Armadato | 6,50 1 | Tab.Gasd. A1.03.01 Tab.Gasd. A7.01.05 Tab.Gasd. A7.01.11 |
| 6 | Disincrociatori isolanti a collare con fissaggio ad incastro | Elementi DN 200 (8") Elementi tipo F41 Elementi tipo G25 | | Tab.Gasd. A9.01.06 |

Fig. 202 TARANTO IN N.O. F.S. 202 STABITE I S.O.

COROGRAFIA SCALA 1: 25000

Il presente disegno è di proprietà aziendale-La società tutelera i propri diritti a termine di legge.

REVISIONI

| INDICE | DATA | DESCRIZIONE | APPROV. |
|--------|------------|--|---------|
| 2 | 12/12/2016 | EMISSIONE PER PERMESSI - AGGIORNAMENTO | |
| 1 | 09/11/2015 | EMISSIONE PER PERMESSI - AGGIORNAMENTO | |
| 0 | 28/11/2013 | EMISSIONE PER PERMESSI | |

Dis. PL-D-03510
Elemento WBS NR/08074/R-LO1
Codice Tecnico 15828

SNAM RETE GAS

Elemento WBS NR/08074/R-LO1
Codice Tecnico 15828

Dis. PL-D-03510
Elemento WBS NR/08074/R-LO1
Codice Tecnico 15828

Indice 1
Scala 1:200-1:2000

Fg. 1 di 1
sostituisce il
sostituito dal

MASSIMA PRESSIONE DI ESERCIZIO 24 bar (22.838 Kg/Cm²)

PROFilo LONGITUDINALE scala 1:200

ATTRAVERSAMENTO STRADA COMUNALE -NICCOLO' MACCHIAVELLI-