




**Planimetria di dettaglio**  
**Scala 1:500**

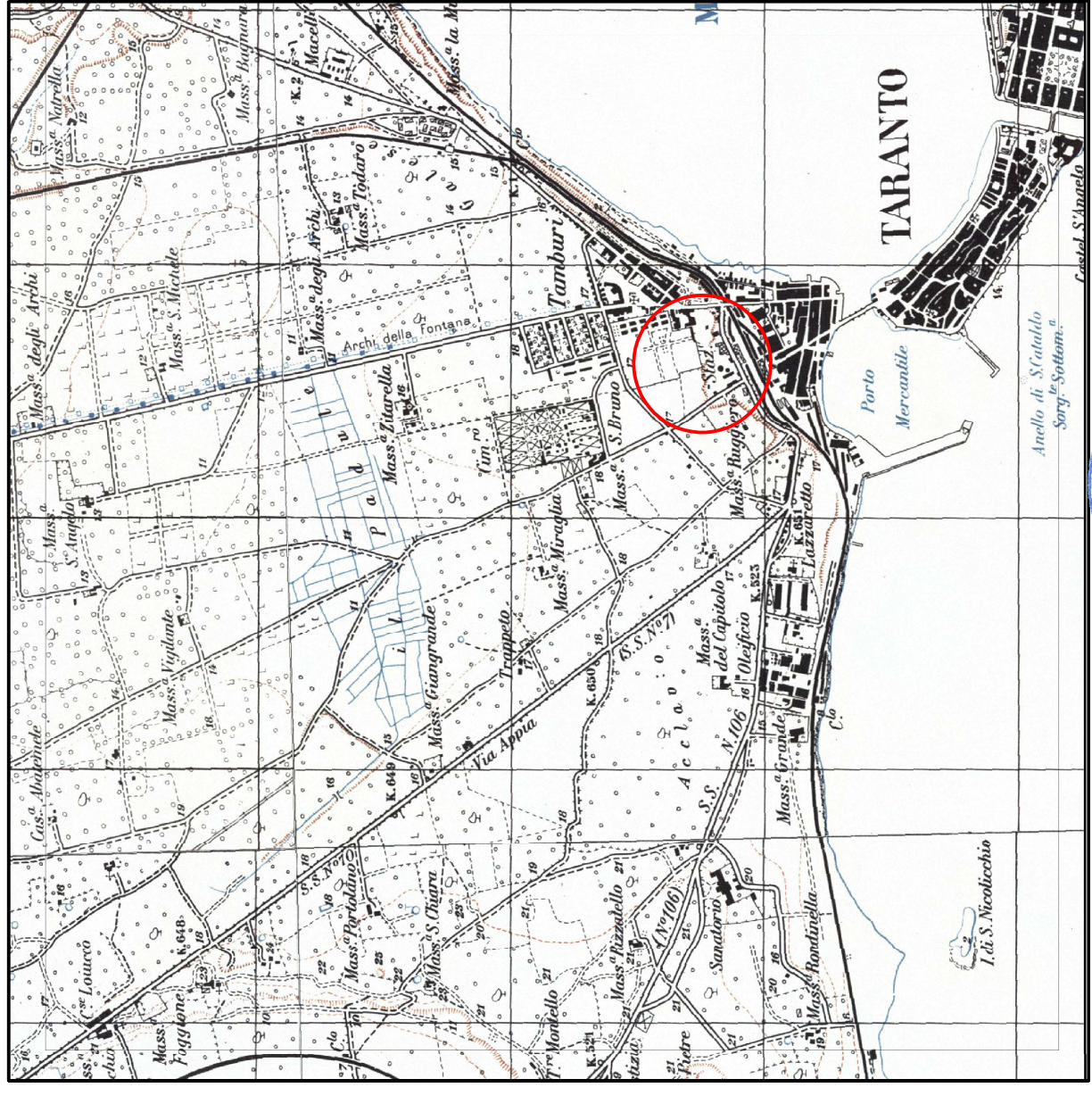
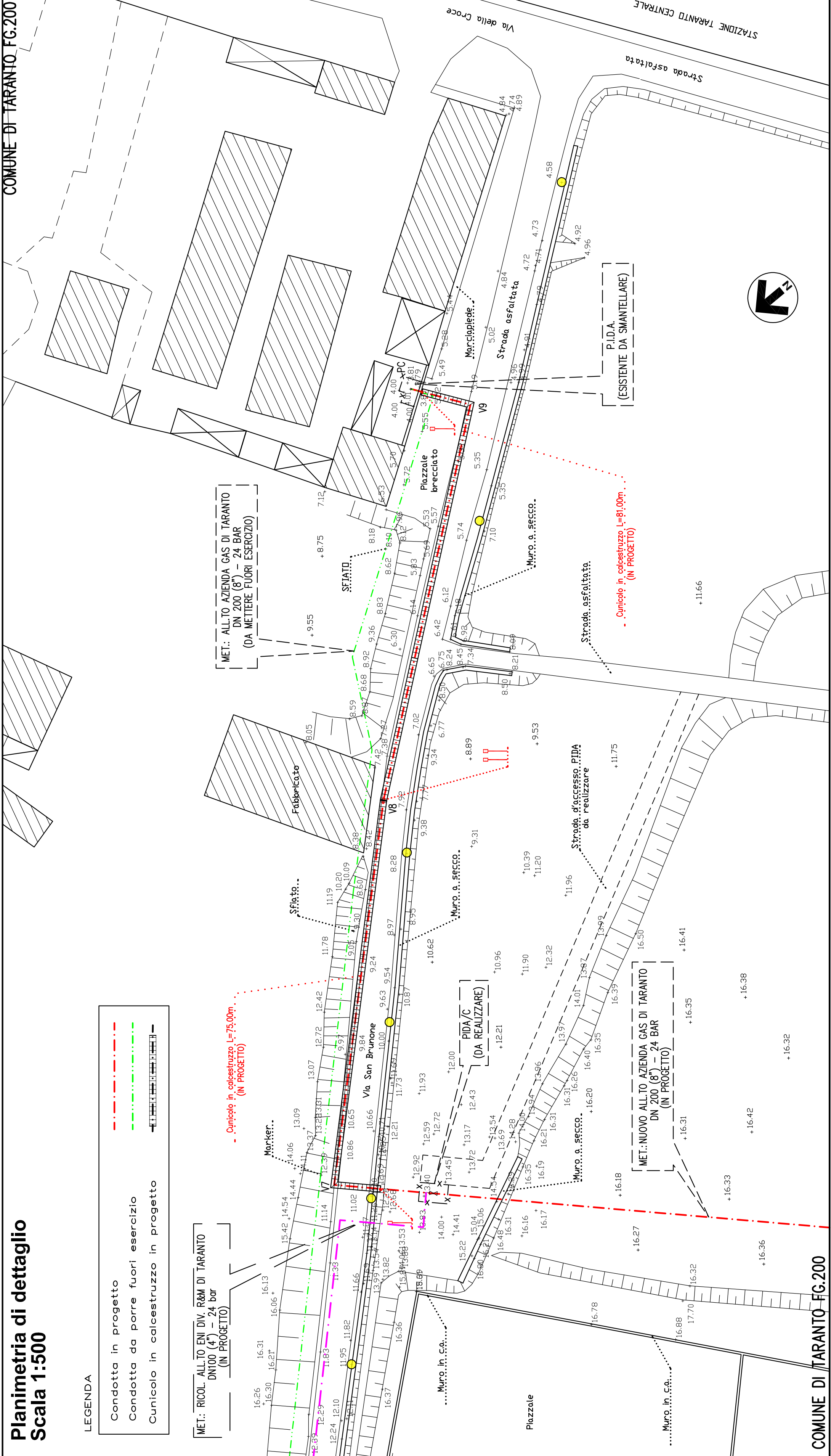
LEGENDA

-  Condotta in progetto
-  Condotta da porre fuori esercizio
-  Cunicolo in calcestruzzo in progetto

MET.: RICOL. ALL.TO ENI DIV. R&M DI TARANTO  
DN100 (4") - 24 bar  
(IN PROGETTO)

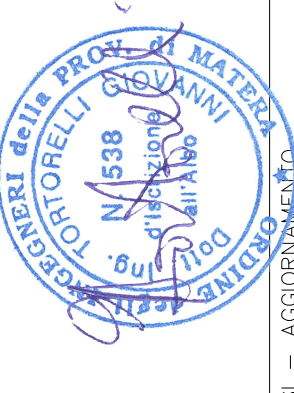
Cunicolo in calcestruzzo L=75,00m.  
(IN PROGETTO)

MET.: NUOVO ALL.TO AZIENDA GAS DI TARANTO  
DN 200 (8") - 24 bar  
(IN PROGETTO)



**COROGRAFIA** **SCALA 1: 25000**

**Fg. 202 TARANTO II N.O.**  
**Fg. 202 STATE I S.O.**



INDICE	DATA	REVISIONI	Dis.	PL-D-03519	
2	12/12/2016	EMISSIONE PER PERMESSI - AGGIORNAMENTO	G.CARBONE	C.DELL'ACQUA	R.FESTA
1	09/11/2015	EMISSIONE PER PERMESSI - AGGIORNAMENTO	G.CARBONE	C.DELL'ACQUA	R.FESTA
0	28/11/2013	EMISSIONE PER PERMESSI	G.CARBONE	C.DELL'ACQUA	R.FESTA
			DISEGN.	CONTR.	APPROV.
			Elemento WBS NR/08074/R-LOT		15828
			Codice Tecnico		15828
			Indice		1
			Scala		1: 500
			sostituisce il		.....
			sostituito dal		.....



MET. Nuovo All.to Azienda Gas di Taranto DN200 (8") - 24 bar  
e Met. Ricc. All.to ENI R&M di Taranto DN100 (4") - 24 bar  
in Comune di TARANTO (TA)

PLANIMETRIA DI DETTAGLIO