
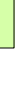






LEGENDA

RETE NATURA 2000

-  Zona a protezione speciale (ZPS)
-  Sito di importanza comunitaria (SIC)
-  Important bird area (IBA)

-  Corsi d'acqua e laghi
-  Progetto
-  Limiti comunali

REGIONE	PROVINCIA	COMUNI
TOSCANA	GROSSETO	GROSSETO, FORTebrLANDIA, BARBERA DI ESANZIONE
DATI DI PROGETTO PIU' SIGNIFICATIVI		
ESTENSIONE	Km 6+419	
NUOVI SINCOGLI	n°2 - Sincolo di Montiano e Sincolo di Albese	
NUOVE PIAZZOLE	n°1 piazzole per PMV	n°29 piazzole di sosta
OPERE D'ARTE	n°1 barriere di sedazione	n°2 porte n°4 sarnovici



Società Autostrada Tirrenica p.A.
GRUPPO AUTOSTRADALE PER L'ITALIA S.p.A.

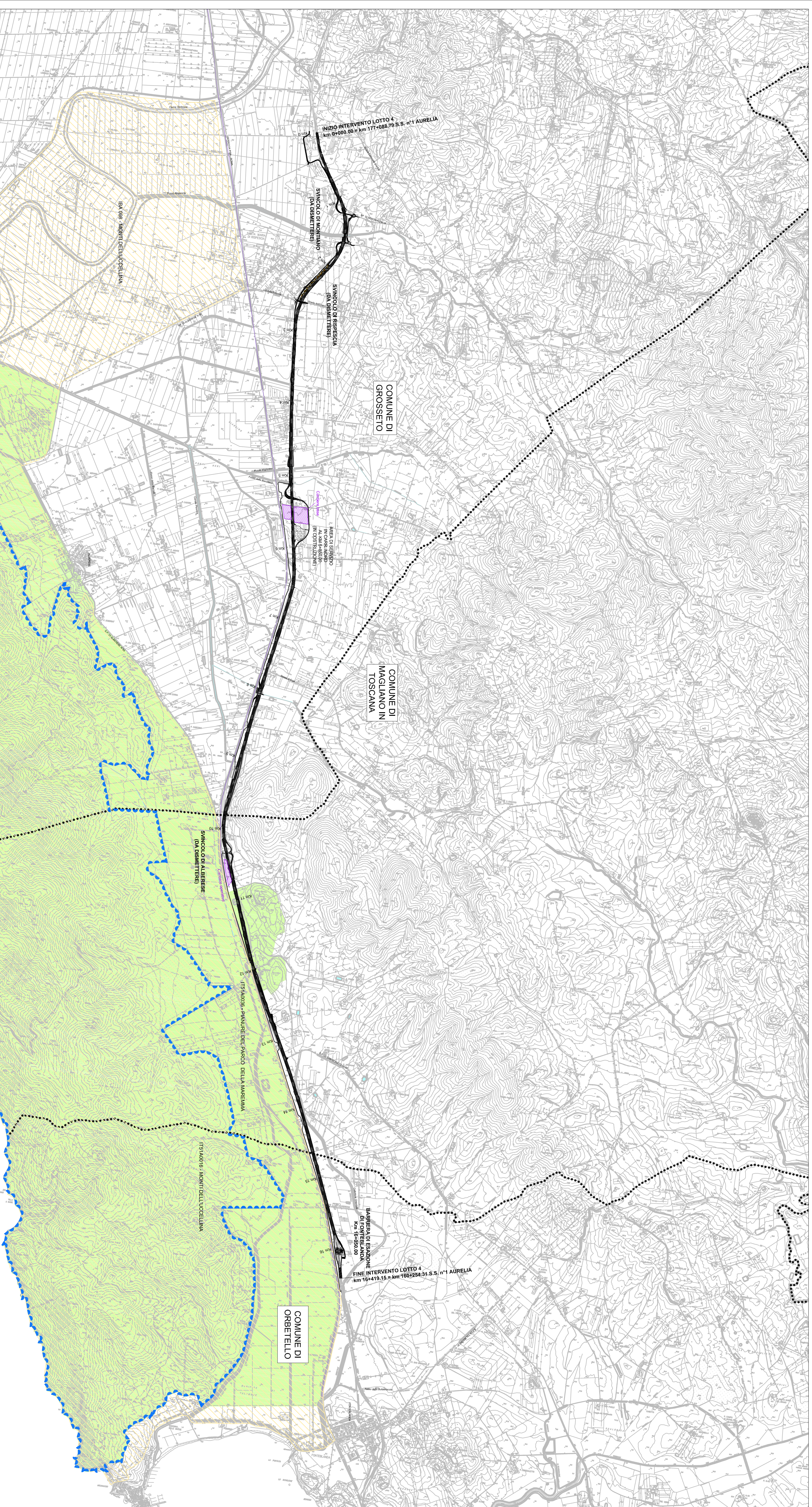
AUTOSTRADA (A12) : ROSIGNANO – CIVITAVECCHIA
LOTTO 4

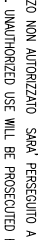
TRATTO: GROSSETO SUD – FONTEBLANDA

PROGETTO DEFINITIVO
INFRASTRUTTURA STRATEGICA DI PREMINENTE INTERESSE NAZIONALE LE CUI PROCEDURE DI APPROVAZIONE SONO REGOLATE DALL' ART. 161 DEL D.LGS. 163/2006
STUDIO DI IMPATTO AMBIENTALE

SINTESI NON TECNICA

COROGRAFIA GENERALE



L. RESPONSABILE PROIEZIONE SPEDISITIVA Ing. Ferdinando Baccaro RESPONSABILE UTPOO: MM-SUA		L. RESPONSABILE INTERSEZIONE SPEDISITIVA Ing. Ferdinando Baccaro RESPONSABILE UTPOO: MM-SUA		L. DIRETTORE TECNICO Ing. Maurizio Ferraro RESPONSABILE SEZIONE STUDIO IMPATTO AMBIENTALE	
REFERIMENTO EUROPEO		MVA		REGIONE	
12121406SUA401-1		126.000		TOSCANA	
-		1.26.000		FEBBRAIO 2011	
CONGIUNTA Ingegneria europea		DIREZIONE A.C. n. 61		Arch. Mario Cecchi - O.A. Varesio N.1284	
RESPONSABILE DI COMMISSA Ing. Gianfranco Bionvico Ord. n. 15710		VEDO DEL COMMITTEE		VEDO DEL CONCEPTE Ing. Ferdinando Baccaro - O.L. Genova N.4840	
COMPTENTE OPERAZIONE DI PROGETTO		SATI			

1. I DATI STATALI SONO STATI COLLEGATI CON I DATI STATALI. I DATI STATALI SONO STATI COLLEGATI CON I DATI STATALI. I DATI STATALI SONO STATI COLLEGATI CON I DATI STATALI.