

S.S. 645 "Fondovalle Tappino"

Variante al tratto in frana tra il Km 16+000 ed il Km 20+000

PROGETTO DI FATTIBILITA' TECNICA ED ECONOMICA

PROGETTISTA

Ing. Girolamo LOSACCO

GRUPPO DI PROGETTAZIONE

Geom. Pasqualino CIAVANNI

Geom. Antonio DI PASQUO

Geom. Adriano DI SOMMA

Geom. Giorgio MONTALTO

Geom. Antonio RICCIARDELLA

GEOLOGIA

Dott. Pasquale SCORCIA

ASSISTENZA ALLA PROGETTAZIONE

*Studio Tecnico Ing. Pasquale DE BIASE
Via Falcone e Borsellino, 85 - 76121 Barletta (BT)
Tel. 0883 1955618 - Cel. 335 6547777
email. debiase@studioingdebiase.it*

PROTOCOLLO



DATA

RESPONSABILE DEL PROCEDIMENTO

Ing. Vincenzo LOMMA

Verifica preventiva interesse archeologico
Schede presenze archeologiche

CODICE PROGETTO		NOME FILE			REVISIONE	SCALA
CB105		016_T 00 SG 00 GEN ET 01 A			A	_____
CODICE ELABORATO		T00SG00GENET01				
A		MARZO 2018	_____	_____	_____	
REVISIONE	DESCRIZIONE	DATA	REDATTO	VERIFICATO	APPROVATO	

 	SS. 645 "FONDOVALLE TAPPINO" Progettazione della variante del tratto in frana compreso tra il km. 16+600 ed il Km 20+000	Schede descrittive delle presenze archeologiche
	Verifica preventiva dell'interesse archeologico	Rev. 00 del 13-04-2018

SS. 645 "FONDOVALLE TAPPINO"
PROGETTAZIONE DELLA VARIANTE DEL TRATTO IN FRANA
COMPRESO TRA IL KM. 16+600 ED IL KM 20+000 DELLA SS.
645 "FONDOVALLE TAPPINO"

REGIONE MOLISE
PROVINCIA DI CAMPOBASSO - COMUNE DI PIETRACATELLA


VERIFICA PREVENTIVA DELL'INTERESSE ARCHEOLOGICO
(ART. 25 DLSG. 50/2016)

SCHEDE DESCRITTIVE DELLE PRESENZE
ARCHEOLOGICHE



DOTT. GERARDO FRATIANNI
 ARCHEOLOGO

mob. 328.9622072 - tel.-fax 0874.1961983
 gerfra@libero.it - g.fratianni@postecert.it
 via G. Carducci, 17 - 86100 Campobasso
 p. iva 01476890700

Storia delle revisioni					
Rev. 00	del 13/04/2018	Prima emissione			
Elaborato	13/04/2018	Verificato		Approvato	
G. Fratianni		Ing. G. Losacco		Ing. V. Lomma	

N° di Sito (U.T.) 1

N° U.R. 1A

Definizione Frammenti sporadici



DATI GENERALI

Provenienza dei dati	Data di compilazione	Collegamenti ad altri siti	Meteo	Tipologia di settore
Ricognizione	15/04/2018		Sereno	Extraurbano



UBICAZIONE

Provincia	Comune	Località	Frazione	Toponimo
CB	Pietracatella	Taverna		Vizzarri

Limiti topografici

N: SS 647; S. Tappino; E, Taverna; O: terreno demaniale

Strade di accesso

SS645



DATI TOPOGRAFICI

Rif IGM	Rif CTR	X N41°33'41.26"
F. 162 I SO	406033	Y E14°50'53.51"



ALTIMETRIA

Quota	Quota max	Quota min
281		



CARATTERISTICHE DEL SUOLO

Geologia	Geomorfologia	Tipo di vegetazione o coltura	Condizioni di visibilità
Limo-argilloso	Pianoro		terreno lavorato

Grado di visibilità

alto

Osservazioni sulla visibilità

Il terreno prospiciente la Taverna probabilmente è un terreno di riporto dovuto alle attività di scavo di impianti collegati alla Taverna

Osservazioni



DATI RISPETTO AL TRACCIATO

Progressivo km	Distanza dal tracciato (m)	Rischio rispetto al tracciato, cantieri e opere accessorie
1+080	80	Medio

N° di Sito 1

Definizione Frammenti sporadici



FOTOGRAFIE DEL POSIZIONAMENTO

Foto posizionam_1



FOTOGRAFIE DEL SITO

Foto 1



Foto 2





Foto 3



Foto 4

Foto 5

Foto 6

 	SS. 645 "FONDOVALLE TAPPINO" Progettazione della variante del tratto in frana compreso tra il km. 16+600 ed il Km 20+000	Schede descrittive delle presenze archeologiche
	Verifica preventiva dell'interesse archeologico	Rev. 00 del 13-04-2018

N° di Sito 1

Definizione Frammenti sporadici



DATI ARCHEOLOGICI

Epoca

Arcaica

Motivazione cronologica

Materiali

Descrizione

Sul fianco Ovest della attuale Taverna, lungo la SS645, è depositato un terreno di riporto adiacente alla struttura (in corso di ristrutturazione); al suo interno si rinvennero alcuni frammenti fittili, in particolare un'ansa in ceramica di impasto ed un'ansa grezza, oltre a diversi frammenti di tegole e coppi. Il materiale è comunque mescolato a materiale moderno, legato alla vicina ristrutturazione.

Osservazioni ed interpretazione

Probabilmente il terreno proviene dalle stesse lavorazioni collegate al manufatto esistente, visto che vi sono diversi pozzetti di un impianto fognante.

Segnalazione da bibliografia

Misure m

Superficie mq 150

Densità sporadici


N° di Sito 1

Definizione Frammenti sporadici




MATERIALI

Classe

	Anse	Orli	Pareti	Fondi	Subtotali
 Materiali ceramici					
Anfora					
Cer. a bande					
Cer. a pareti sottili					
Cer. acroma					
Cer. arcaica	2		2		
Cer. comune			1		1
Coperchio					
Cer. da fuoco					
Cer. d'impasto					
Cer. invetriata					
Lucerna					
Maiolica					
Cer. africana da fuoco					
Cer. sigillata italica					
Cer. sigillata A					
Cer. sigillata C					
Cer. sigillata D					
Cer. Sovraddipinta					
Cer. a vernice nera					
Cer. a vernice rossa interna					
Tot.	2		3		5

N° di Sito 1

Definizione Frammenti sporadici

 Materiali litici Tot.

Selce - utensile

Selce scarto di lavorazione

Selce nucleo

 Materiali edilizi Tot. 3

Cocciopesto

Coppo

Intonaco

Laterizio

Marmo

Tegola

Tessera di mosaico

3

 Metalli Tot.

Bronzo

Ferro

Moneta

 Altri materiali Tot.

Vetro

Ossa

RIEPILOGO

CERAMICI	LITICI	EDILIZI	METALLI	ALTRO	TOTALE
5		3			8

N° di Sito 1

Definizione Frammenti sporadici



IMMAGINI DEI REPERTI

Foto reperto 1



Foto reperto 2



Foto reperto 3

Foto reperto 4

Foto reperto 5

Foto reperto 6

Foto reperto 7

Foto reperto 8

Foto reperto 9

N° di Sito (U.T.) 2

N° U.R. 1B

Definizione Frammenti sporadici



DATI GENERALI

Provenienza dei dati	Data di compilazione	Collegamenti ad altri siti	Meteo	Tipologia di settore
Ricognizione	15/04/2018		Sereno	Extraurbano



UBICAZIONE

Provincia	Comune	Località	Frazione	Toponimo
CB	Pietracatella	Taverna		

Limiti topografici

N: SS 647; S. Tappino; E, Taverna; O: terreno demaniale

Strade di accesso

SS 645



DATI TOPOGRAFICI

Rif IGM	Rif CTR	X N41°33'39.41"
F162 I SO	406033	Y E14°50'51.26"



ALTIMETRIA

Quota	Quota max	Quota min
272		



CARATTERISTICHE DEL SUOLO

Geologia	Geomorfologia	Tipo di vegetazione o coltura	Condizioni di visibilità
Limo-argilloso	Pendio	Incolto	terreno smosso

Grado di visibilità

alto

Osservazioni sulla visibilità

Si riesce solo a indagare la fascia corrispondente ad una pista realizzata per realizzare carotaggi geognostici

Osservazioni



DATI RISPETTO AL TRACCIATO

Progressivo km	Distanza dal tracciato (m)	Rischio rispetto al tracciato, cantieri e opere accessorie
0+910	38	Alto

N° di Sito 2

Definizione Frammenti sporadici



FOTOGRAFIE DEL POSIZIONAMENTO

Foto posizionam_1



FOTOGRAFIE DEL SITO

Foto 1



Foto 2





Foto 3



Foto 4

Foto 5

Foto 6

 	SS. 645 "FONDOVALLE TAPPINO" Progettazione della variante del tratto in frana compreso tra il km. 16+600 ed il Km 20+000	Schede descrittive delle presenze archeologiche
	Verifica preventiva dell'interesse archeologico	Rev. 00 del 13-04-2018

N° di Sito 2

Definizione Frammenti sporadici



DATI ARCHEOLOGICI

Epoca

Romana Rep.

Motivazione cronologica

Materiali

Descrizione

Sul sponda sinistra del Tappino, nella fascia compresa tra il fiume e la SS 645, vi è una stretta pista battuta priva di vegetazione all'interno della quale si rinvenivano frammenti piccoli e dilavati di tegole e ceramica comune (tra cui un orlo)

Osservazioni ed interpretazione

La pista è stata realizzata in occasione dei sondaggi geologici funzionali a tale progetto per conto di ANAS s.p.a.

Segnalazione da bibliografia

Misure m

Superficie mq 200

Densità Bassa


N° di Sito 2

Definizione Frammenti sporadici




MATERIALI

Classe

	Anse	Orli	Pareti	Fondi	Subtotali
 Materiali ceramici					
Anfora					
Cer. a bande					
Cer. a pareti sottili					
Cer. acroma			1		1
Cer. arcaica		1			
Cer. comune			5		5
Coperchio					
Cer. da fuoco					
Cer. d'impasto			2		2
Cer. invetriata					
Lucerna					
Maiolica					
Cer. africana da fuoco					
Cer. sigillata italica					
Cer. sigillata A					
Cer. sigillata C					
Cer. sigillata D					
Cer. Sovraddipinta					
Cer. a vernice nera					
Cer. a vernice rossa interna					
Tot.		1	8		9

N° di Sito 2

Definizione Frammenti sporadici

 Materiali litici Tot.

Selce - utensile

Selce scarto di lavorazione

Selce nucleo

 Materiali edilizi Tot. 6

Cocciopesto

Coppo

Intonaco

Laterizio

Marmo

Tegola

Tessera di mosaico

6

 Metalli Tot.

Bronzo

Ferro

Moneta

 Altri materiali Tot.

Vetro

Ossa

RIEPILOGO

CERAMICI	LITICI	EDILIZI	METALLI	ALTRO	TOTALE
9		6			15

N° di Sito 2

Definizione Frammenti sporadici



IMMAGINI DEI REPERTI

Foto reperto 1



Foto reperto 2



Foto reperto 3



Foto reperto 4

Foto reperto 5

Foto reperto 6

Foto reperto 7

Foto reperto 8

Foto reperto 9

N° di Sito (U.T.) 3

N° U.R. 2B

Definizione Area di frammenti fittili



DATI GENERALI

Provenienza dei dati	Data di compilazione	Collegamenti ad altri siti	Meteo	Tipologia di settore
Ricognizione	15/03/2018	6	Variabile	Extraurbano



UBICAZIONE

Provincia	Comune	Località	Frazione	Toponimo
CB	Pietracatella	Torrente Tappino		

Limiti topografici

N: Tappino; E, O, S: atre proprietà

Strade di accesso

Strada campestre da SC Selvotta



DATI TOPOGRAFICI

Rif IGM	Rif CTR	X	Y
F. 162 I SO	406033		E14°51'7.85"



ALTIMETRIA

Quota	Quota max	Quota min
284 m		



CARATTERISTICHE DEL SUOLO

Geologia	Geomorfologia	Tipo di vegetazione o coltura	Condizioni di visibilità
Limo-argilloso	Limo-argilloso	Arativo	Allo stato iniziale di crescita

Grado di visibilità

Medio-alta

Osservazioni sulla visibilità

Osservazioni



DATI RISPETTO AL TRACCIATO

Progressivo km	Distanza dal tracciato (m)	Rischio rispetto al tracciato, cantieri e opere accessorie
1+380	96 m	Medio

N° di Sito 3

Definizione Area di frammenti fittili



FOTOGRAFIE DEL POSIZIONAMENTO

Foto posizionam_1



FOTOGRAFIE DEL SITO

Foto 1





Foto 2

Foto 3

Foto 4

Foto 5

Foto 6

 	SS. 645 "FONDOVALLE TAPPINO" Progettazione della variante del tratto in frana compreso tra il km. 16+600 ed il Km 20+000	Schede descrittive delle presenze archeologiche
	Verifica preventiva dell'interesse archeologico	Rev. 00 del 13-04-2018

N° di Sito 3

Definizione Area di frammenti fittili



DATI ARCHEOLOGICI

Epoca

Romana Rep.

Motivazione cronologica

Materiali

Descrizione

Lungo il declivio che scende verso il Tappino, sul suo lato destro, si rinviene una piccola superficie con una concentrazione di materiali fittili. Si tratta quasi esclusivamente di tegole, di cui porzioni medio grandi. Si segnala qualche frammento di ceramica acroma.

Osservazioni ed interpretazione

non interpretabile. Probabilmente materiale scivolato da quote più elevate poste a sud

Segnalazione da bibliografia

Misure m

Superficie mq 210

Densità Bassa

N° di Sito 3

Definizione Area di frammenti fittili




MATERIALI

Classe

	Anse	Orli	Pareti	Fondi	Subtotali
 Materiali ceramici					
Anfora					
Cer. a bande					
Cer. a pareti sottili					
Cer. acroma	1				1
Cer. arcaica					
Cer. comune					
Coperchio					
Cer. da fuoco			1		1
Cer. d'impasto					
Cer. invetriata					
Lucerna					
Maiolica					
Cer. africana da fuoco					
Cer. sigillata italica					
Cer. sigillata A					
Cer. sigillata C					
Cer. sigillata D					
Cer. Sovraddipinta					
Cer. a vernice nera					
Cer. a vernice rossa interna					
Tot.	1		1		2

N° di Sito 3

Definizione Area di frammenti fittili

 Materiali litici Tot.

Selce - utensile

Selce scarto di lavorazione

Selce nucleo

 Materiali edilizi Tot. 8

Cocciopesto

Coppo

Intonaco

Laterizio 4

Marmo

Tegola 4

Tessera di mosaico

 Metalli Tot.

Bronzo

Ferro

Moneta

 Altri materiali Tot.

Vetro

Ossa

RIEPILOGO

CERAMICI	LITICI	EDILIZI	METALLI	ALTRO	TOTALE
2		8			10

N° di Sito 3

Definizione Area di frammenti fittili



IMMAGINI DEI REPERTI

Foto reperto 1



Foto reperto 2



Foto reperto 3



Foto reperto 4



Foto reperto 5



Foto reperto 6



Foto reperto 7

Foto reperto 8

Foto reperto 9

N° di Sito (U.T.) 4

N° U.R. 2A

Definizione Area di frammenti fittili



DATI GENERALI

Provenienza dei dati	Data di compilazione	Collegamenti ad altri siti	Meteo	Tipologia di settore
Ricognizione	15/03/2018		Sereno	Extraurbano



UBICAZIONE

Provincia	Comune	Località	Frazione	Toponimo
CB	Pietracatella	Piana Mancini		

Limiti topografici

S, O: Torrente Tappino; E: campi coltivati; N: Piana Mancini

Strade di accesso

Strada campestre da SC Selvotta



DATI TOPOGRAFICI

Rif IGM	Rif CTR	X N41°33'23.93"
F. 162 I SO	406033	Y E14°51'28.58"



ALTIMETRIA

Quota	Quota max	Quota min
261 m		



CARATTERISTICHE DEL SUOLO

Geologia	Geomorfologia	Tipo di vegetazione o coltura	Condizioni di visibilità
Sabbioso	valle	Arativo	Allo stato iniziale di crescita

Grado di visibilità

Alto

Osservazioni sulla visibilità

Osservazioni

Campo coltivato a fave



DATI RISPETTO AL TRACCIATO

Progressivo km	Distanza dal tracciato (m)	Rischio rispetto al tracciato, cantieri e opere accessorie
1+863 ; 1+914	P. 34 e 35 interferente	Alto

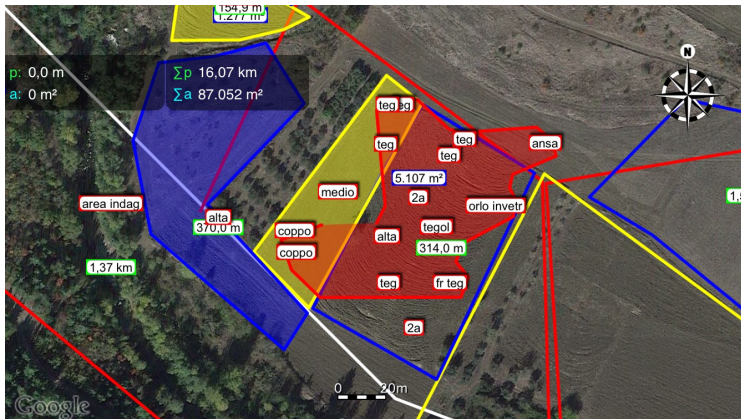
N° di Sito 4

Definizione Area di frammenti fittili



FOTOGRAFIE DEL POSIZIONAMENTO

Foto posizionam_1



FOTOGRAFIE DEL SITO

Foto 1



Foto 2



Foto 3





Foto 4



Foto 5



Foto 6

 	SS. 645 "FONDOVALLE TAPPINO" Progettazione della variante del tratto in frana compreso tra il km. 16+600 ed il Km 20+000	Schede descrittive delle presenze archeologiche
	Verifica preventiva dell'interesse archeologico	Rev. 00 del 13-04-2018

N° di Sito 4

Definizione Area di frammenti fittili



DATI ARCHEOLOGICI

Epoca

Medievale

Motivazione cronologica

Materiali

Descrizione

In un campo arato coltivato a fave, all'interno di un'ansa del fiume Tappino, sulla sua sponda sinistra, si individua una superficie di frammenti fittili di cui si riesce a distinguere un areale abbastanza definito. In realtà i frammenti sono con una bassa densità superficiale. Si tratta quasi esclusivamente di ceramica medievale, vista la presenza di ceramica invetriata e protomaiolica (un fondo dipinto).

Osservazioni ed interpretazione

Nessuna interpretazione è possibile vista la scarsità di dati. Risulta comunque difficile porre un qualsiasi tipo di insediamento a tale quota in relazione al fiume, a meno che non avesse qualche legame proprio con il fiume (guado ecc.).

Segnalazione da bibliografia

Misure m 85x 55

Superficie mq 5100

Densità Bassa

N° di Sito 4

Definizione Area di frammenti fittili



MATERIALI

Classe

	Anse	Orli	Pareti	Fondi	Subtotali
 Materiali ceramici					
Anfora					
Cer. a bande					
Cer. a pareti sottili					
Cer. acroma	1				1
Cer. arcaica					
Cer. comune					
Coperchio					
Cer. da fuoco					
Cer. d'impasto					
Cer. invetriata		1			1
Lucerna					
Maiolica				1	1
Cer. africana da fuoco					
Cer. sigillata italica					
Cer. sigillata A					
Cer. sigillata C					
Cer. sigillata D					
Cer. Sovraddipinta					
Cer. a vernice nera					
Cer. a vernice rossa interna					
Tot.	1	1		1	4

N° di Sito 4

Definizione Area di frammenti fittili

 Materiali litici Tot.

Selce - utensile

Selce scarto di lavorazione

Selce nucleo

 Materiali edilizi Tot. 17

Cocciopesto

Coppo

2

Intonaco

Laterizio

10

Marmo

Tegola

5

Tessera di mosaico

 Metalli Tot.

Bronzo

Ferro

Moneta

 Altri materiali Tot.

Vetro

Ossa

RIEPILOGO

CERAMICI	LITICI	EDILIZI	METALLI	ALTRO	TOTALE
4		17			21

N° di Sito 4

Definizione Area di frammenti fittili



IMMAGINI DEI REPERTI

Foto reperto 1



Foto reperto 2

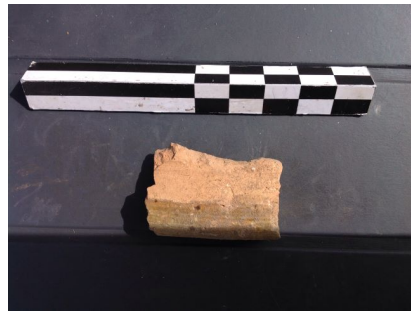


Foto reperto 3



Foto reperto 4



Foto reperto 5



Foto reperto 6

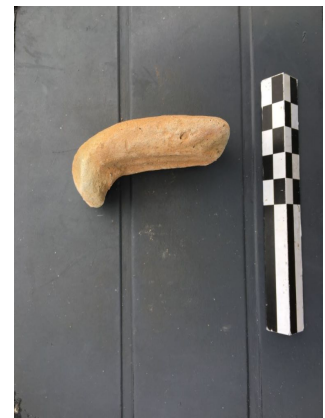


Foto reperto 7

Foto reperto 8

Foto reperto 9

N° di Sito (U.T.) 5

N° U.R. 1C

Definizione Frammenti sporadici



DATI GENERALI

Provenienza dei dati	Data di compilazione	Collegamenti ad altri siti	Meteo	Tipologia di settore
Ricognizione	15/03/2018		Variabile	Extraurbano



UBICAZIONE

Provincia	Comune	Località	Frazione	Toponimo
CB	Pietracatella	Piana Mancini		

Limiti topografici

N: SS 647; E, O; stessa proprietà (demanio); S: fiume
Tappino

Strade di accesso

SS 645



DATI TOPOGRAFICI

Rif IGM	Rif CTR	X N41°33'25.91"
F. 162 I SO	4060	Y E14°51'48.34



ALTIMETRIA

Quota	Quota max	Quota min
254		



CARATTERISTICHE DEL SUOLO

Geologia	Geomorfologia	Tipo di vegetazione o coltura	Condizioni di visibilità
Limo-sabbioso	Pianura	Arativo	Allo stato iniziale di crescita

Grado di visibilità

Medio-alta

Osservazioni sulla visibilità

Osservazioni



DATI RISPETTO AL TRACCIATO

Progressivo km	Distanza dal tracciato (m)	Rischio rispetto al tracciato, cantieri e opere accessorie
2+375	interferente	Alto

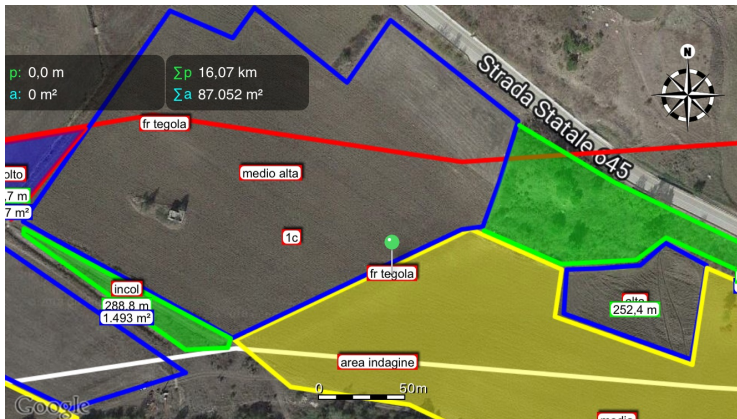
N° di Sito 5

Definizione Frammenti sporadici



FOTOGRAFIE DEL POSIZIONAMENTO

Foto posizionam_1



FOTOGRAFIE DEL SITO

Foto 1





Foto 2

Foto 3

Foto 4

Foto 5

Foto 6

 	SS. 645 "FONDOVALLE TAPPINO" Progettazione della variante del tratto in frana compreso tra il km. 16+600 ed il Km 20+000	Schede descrittive delle presenze archeologiche
	Verifica preventiva dell'interesse archeologico	Rev. 00 del 13-04-2018

N° di Sito 5

Definizione Frammenti sporadici



DATI ARCHEOLOGICI

Epoca

Romana

Motivazione cronologica

Materiali

Descrizione

Si rinvencono sporadici frammenti di pareti di anfora (2) e qualche tegola, che non sembrano collegati ad un vero e proprio insediamento ma relativi ad un altro contesto non conosciuto.

Osservazioni ed interpretazione

Segnalazione da bibliografia

Misure m

Superficie mq

Densità Sporadici

N° di Sito 5

Definizione Frammenti sporadici



MATERIALI

Classe

Anse Orli Pareti Fondi Subtotali



Materiali ceramici

Anfora

2

2

Cer. a bande

Cer. a pareti sottili

Cer. acroma

Cer. arcaica

Cer. comune

Coperchio

Cer. da fuoco

Cer. d'impasto

Cer. invetriata

Lucerna

Maiolica

Cer. africana da fuoco

Cer. sigillata italica

Cer. sigillata A

Cer. sigillata C

Cer. sigillata D

Cer. Sovraddipinta

Cer. a vernice nera

Cer. a vernice rossa interna


Tot.

2

2

N° di Sito 5

Definizione Frammenti sporadici

 Materiali litici Tot.

Selce - utensile

Selce scarto di lavorazione

Selce nucleo

 Materiali edilizi Tot. 3

Cocciopesto

Coppo

Intonaco

Laterizio

Marmo

Tegola

Tessera di mosaico

3

 Metalli Tot.

Bronzo

Ferro

Moneta

 Altri materiali Tot.

Vetro

Ossa

RIEPILOGO

CERAMICI	LITICI	EDILIZI	METALLI	ALTRO	TOTALE
2		3			5

N° di Sito 5

Definizione Frammenti sporadici



IMMAGINI DEI REPERTI

Foto reperto 1



Foto reperto 2



Foto reperto 3

Foto reperto 4

Foto reperto 5

Foto reperto 6

Foto reperto 7

Foto reperto 8

Foto reperto 9

N° di Sito (U.T.) 6

N° U.R. 2c

Definizione Frammenti sporadici



DATI GENERALI

Provenienza dei dati	Data di compilazione	Collegamenti ad altri siti	Meteo	Tipologia di settore
Ricognizione	16/03/2018	3	Variabile	Extraurbano



UBICAZIONE

Provincia	Comune	Località	Frazione	Toponimo
CB	Pietracatella	Torrente Tappino		

Limiti topografici

N: Tappino; E, O, S: atre proprietà

Strade di accesso

Strada campestre da SC Selvotta



DATI TOPOGRAFICI

Rif IGM	Rif CTR	X N41°33'30.14
F. 162 I SO	406033	Y E14°51'12.99"



ALTIMETRIA

Quota	Quota max	Quota min
284 m		



CARATTERISTICHE DEL SUOLO

Geologia	Geomorfologia	Tipo di vegetazione o coltura	Condizioni di visibilità
Limo-argilloso	Pendio	seminativo	Allo stato iniziale di crescita

Grado di visibilità

Alto

Osservazioni sulla visibilità

Osservazioni

probabilmente da collegare al sito 3. Tra i due siti, non indicata in pianta, vi è una porzione di tegola con le stesse caratteristiche di quelle individuate nei due siti



DATI RISPETTO AL TRACCIATO

Progressivo km	Distanza dal tracciato (m)	Rischio rispetto al tracciato, cantieri e opere accessorie
1+562	110	basso

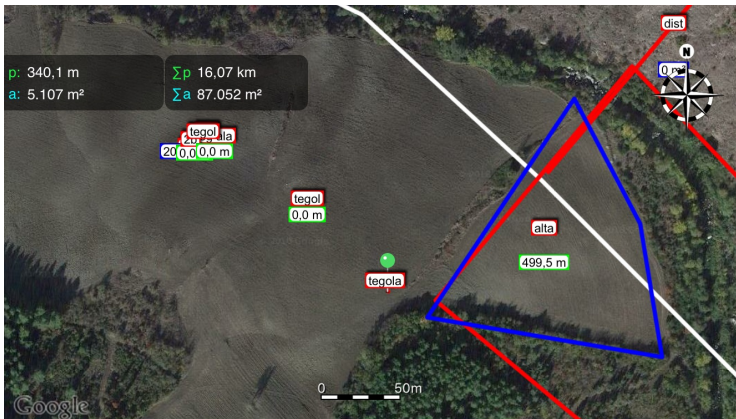
N° di Sito 6

Definizione Frammenti sporadici



FOTOGRAFIE DEL POSIZIONAMENTO

Foto posizionam_1



FOTOGRAFIE DEL SITO

Foto 1





Foto 2

Foto 3

Foto 4

Foto 5

Foto 6

 	SS. 645 "FONDOVALLE TAPPINO" Progettazione della variante del tratto in frana compreso tra il km. 16+600 ed il Km 20+000	Schede descrittive delle presenze archeologiche
	Verifica preventiva dell'interesse archeologico	Rev. 00 del 13-04-2018

N° di Sito 6

Definizione Frammenti sporadici



DATI ARCHEOLOGICI

Epoca

Romana Rep.

Motivazione cronologica

Materiali

Descrizione

Del tutto simile al sito 3 per caratteristiche del sito di rinvenimento dei materiali. Si registrano tre frammenti fittili di cui una ceramica da cucina. Non si distingue un areale ma si segnala un punto come sito a carattere sporadico

Osservazioni ed interpretazione

Probabilmente da collegare al sito 3. Tra i due siti, non indicata in pianta, vi è una porzione di tegola con le stesse caratteristiche di quelle individuate nei due siti. Forse il contesto trovasi a mezza costa, a sud e trattasi di materiale scivolato a valle

Segnalazione da bibliografia

Misure m

Superficie mq

Densità sporadici


N° di Sito 6

Definizione Frammenti sporadici




MATERIALI

Classe

	Anse	Orli	Pareti	Fondi	Subtotali
 Materiali ceramici					
Anfora					
Cer. a bande					
Cer. a pareti sottili					
Cer. acroma					
Cer. arcaica					
Cer. comune			1		1
Coperchio					
Cer. da fuoco					
Cer. d'impasto					
Cer. invetriata					
Lucerna					
Maiolica					
Cer. africana da fuoco					
Cer. sigillata italica					
Cer. sigillata A					
Cer. sigillata C					
Cer. sigillata D					
Cer. Sovraddipinta					
Cer. a vernice nera					
Cer. a vernice rossa interna					
Tot.			1		1

N° di Sito 6

Definizione Frammenti sporadici

 Materiali litici Tot.

Selce - utensile

Selce scarto di lavorazione

Selce nucleo

 Materiali edilizi Tot. 2

Cocciopesto

Coppo

Intonaco

Laterizio

Marmo

Tegola

2

Tessera di mosaico

 Metalli Tot.

Bronzo

Ferro

Moneta

 Altri materiali Tot.

Vetro

Ossa

RIEPILOGO

CERAMICI	LITICI	EDILIZI	METALLI	ALTRO	TOTALE
1		2			3

N° di Sito 6

Definizione Frammenti sporadici



IMMAGINI DEI REPERTI

Foto reperto 1



Foto reperto 4

Foto reperto 2



Foto reperto 5

Foto reperto 3



Foto reperto 6

Foto reperto 7

Foto reperto 8

Foto reperto 9

N° di Sito (U.T.) 7

N° U.R.

Definizione Percorso stradale



DATI GENERALI

Provenienza dei dati	Data di compilazione	Collegamenti ad altri siti	Meteo	Tipologia di settore
Bibliografia	07/04/2018			Extraurbano



UBICAZIONE

Provincia	Comune	Località	Frazione	Toponimo
CB	Pietracatella	Mass. S. Nicola		Bosco San Nicola

Limiti topografici

Strade di accesso



DATI TOPOGRAFICI

Rif IGM	Rif CTR	
F. 162 I SO	406033	X Y



ALTIMETRIA

Quota	Quota max	Quota min
-------	-----------	-----------



CARATTERISTICHE DEL SUOLO

Geologia	Geomorfologia	Tipo di vegetazione o coltura	Condizioni di visibilità
----------	---------------	-------------------------------	--------------------------



Grado di visibilità Osservazioni sulla visibilità

Osservazioni



DATI RISPETTO AL TRACCIATO

Progressivo km fuori tracciato	Distanza dal tracciato (m) > di 100 m	Rischio rispetto al tracciato, cantieri e opere accessorie Basso
-----------------------------------	--	--

 	SS. 645 "FONDOVALLE TAPPINO" Progettazione della variante del tratto in frana compreso tra il km. 16+600 ed il Km 20+000	Schede descrittive delle presenze archeologiche
	Verifica preventiva dell'interesse archeologico	Rev. 00 del 13-04-2018

N° di Sito 7

Definizione Percorso stradale



DATI ARCHEOLOGICI

Epoca

Medievale

Motivazione cronologica

Materiali

Descrizione

La via *publica* attraversa l'area di S. Nicola, detta *de Caprile* (vd. UT 14) e viene denominata nel documento del 1092 via *Tapiniana*, (o Carrera di San Martino) con le dimensioni di larghezza di una piazza. Essa si riferisce alla strada del periodo sannitico-romano (sussistente tuttora col nome di Carriera San Martino) che da Sepino, per Cercemaggiore e la montagna di Gildone, andava a raggiungere oltre il Tappino l'antica strada Bojano-Teano Apulo della tavola Peutingeriana. Si potrebbe trattare della strada *Aecae-Cubulteria*, che attraversava il centro abitato di *Saepinum* già in epoca preromana.

Osservazioni ed interpretazione

La strada dovrebbe riprendere la odierna Carriera di San Martino

Segnalazione da bibliografia

Vannozi 2012, pp. 39 ss.

Misure m

Superficie mq

Densità

N° di Sito (U.T.) 8 N° U.R. Definizione Necropoli

DATI GENERALI

Provenienza dei dati Data di compilazione Collegamenti ad altri siti Meteo Tipologia di settore
Bibliografia 07/04/2018

UBICAZIONE

Provincia Comune Località Frazione Toponimo
CB Pietracatella San Giorgio

Limiti topografici Strade di accesso

DATI TOPOGRAFICI

Rif IGM Rif CTR X
F. 162 I SO Y

ALTIMETRIA

Quota Quota max Quota min

CARATTERISTICHE DEL SUOLO

Geologia Geomorfologia Tipo di vegetazione o coltura Condizioni di visibilità



Grado di visibilità Osservazioni sulla visibilità

Osservazioni

Posizionamento approssimativo su un pianoro nella località indicata

DATI RISPETTO AL TRACCIATO

Progressivo km Distanza dal tracciato (m) Rischio rispetto al tracciato, cantieri e opere
Fuori tracciato > di 100 m accessorie
Basso

 	SS. 645 "FONDOVALLE TAPPINO" Progettazione della variante del tratto in frana compreso tra il km. 16+600 ed il Km 20+000	Schede descrittive delle presenze archeologiche
	Verifica preventiva dell'interesse archeologico	Rev. 00 del 13-04-2018

N° di Sito 8

Definizione Necropoli



DATI ARCHEOLOGICI

Epoca

Protostorica

Motivazione cronologica

Descrizione

Contrada "**Sante Iorie**" il proprietario di un fondo rinvenne alcune tombe coperte da lastre calcaree, cinte da ogni intorno da simili lastre, con corredi personali di bronzo tra cui un braccialetto a due spire, un pendaglio a campanula schiacciata ed uno spillo a staffa con ardiglione fisso. Riferibili all'età del Ferro.

Osservazioni ed interpretazione

Quasi certamente si tratta della Contrada San Giorgio, vista la trasformazione dialettale del toponimo (Sant' Iorij)

Segnalazione da bibliografia

Petrella 1934, p. 136

Misure m

Superficie mq

Densità

N° di Sito (U.T.) 9

N° U.R.

Definizione Fattoria



DATI GENERALI

Provenienza dei dati Bibliografia	Data di compilazione 07/04/2018	Collegamenti ad altri siti	Meteo	Tipologia di settore extraurbano
--------------------------------------	------------------------------------	----------------------------	-------	-------------------------------------



UBICAZIONE

Provincia CB	Comune Pietracatella	Località Bagni	Frazione	Toponimo
-----------------	-------------------------	-------------------	----------	----------

Limiti topografici

Strade di accesso



DATI TOPOGRAFICI

Rif IGM F162 I SO	Rif CTR 406033	X Y
----------------------	-------------------	--------



ALTIMETRIA

Quota	Quota max	Quota min
-------	-----------	-----------



CARATTERISTICHE DEL SUOLO

Geologia	Geomorfologia	Tipo di vegetazione o coltura	Condizioni di visibilità
----------	---------------	-------------------------------	--------------------------



Grado di visibilità	Osservazioni sulla visibilità
---------------------	-------------------------------

Osservazioni



DATI RISPETTO AL TRACCIATO

Progressivo km fuori tracciato	Distanza dal tracciato (m) > di 100 m	Rischio rispetto al tracciato, cantieri e opere accessorie
-----------------------------------	--	---

 	SS. 645 "FONDOVALLE TAPPINO" Progettazione della variante del tratto in frana compreso tra il km. 16+600 ed il Km 20+000	Schede descrittive delle presenze archeologiche
	Verifica preventiva dell'interesse archeologico	Rev. 00 del 13-04-2018

N° di Sito 9

Definizione Fattoria



DATI ARCHEOLOGICI

Epoca

Romana Rep.

Motivazione cronologica

Descrizione

Nel 2012 in occasione della posa della nuova linea del metanodotto in allacciamento al comune di Gambatesa, sono stati rinvenuti i resti di un insediamento abitativo/produttivo di epoca sannitica. L'esiguo scavo ha consentito di documentare resti di strutture e un grande quantitativo di materiale fittile, tra cui ceramica a vernice nera, acroma, ceramica di impasto, dolia e frammenti di macine. I materiali datano il contesto almeno al III-II secolo a.C.

In loc. *Vagnere* si rinvennero nel 1855 una serie di monete relative alla zecca di: Crotone, Metaponto, Puteoli, Napoli, Velia, Suessa, Cales, Nola, Aesernia, ed una di Caulonia). Potrebbe essere la località Bagni in base ad una assonanza del termine dialettale

Osservazioni ed interpretazione

Fattoria sannitica.

Segnalazione da bibliografia

Relazione di G. Tarasco (Archivio SABAP Molise)
Sulle monete: Petrella 1934, p. 140 – Di Vita p. 37

Misure m

Superficie mq

Densità

N° di Sito (U.T.) 10 N° U.R. Definizione Insedimento

DATI GENERALI

Provenienza dei dati Bibliografia	Data di compilazione 07/04/2018	Collegamenti ad altri siti	Meteo	Tipologia di settore Extraurbano
---	---	-----------------------------------	--------------	--

UBICAZIONE

Provincia CB	Comune Pietracatella	Località Casali	Frazione	Toponimo
------------------------	--------------------------------	---------------------------	-----------------	-----------------

Limiti topografici **Strade di accesso**

DATI TOPOGRAFICI

Rif IGM F. 162 I SO	Rif CTR	X Y
-------------------------------	----------------	--------------------------

ALTIMETRIA

Quota	Quota max	Quota min
--------------	------------------	------------------

CARATTERISTICHE DEL SUOLO

Geologia	Geomorfologia	Tipo di vegetazione o coltura	Condizioni di visibilità
-----------------	----------------------	--------------------------------------	---------------------------------



Grado di visibilità **Osservazioni sulla visibilità**

Osservazioni

Posizionamento approssimativo

DATI RISPETTO AL TRACCIATO

Progressivo km fuori tracciato	Distanza dal tracciato (m) > di 100 m	Rischio rispetto al tracciato, cantieri e opere accessorie
--	---	---

 	SS. 645 "FONDOVALLE TAPPINO" Progettazione della variante del tratto in frana compreso tra il km. 16+600 ed il Km 20+000	Schede descrittive delle presenze archeologiche
	Verifica preventiva dell'interesse archeologico	Rev. 00 del 13-04-2018

N° di Sito 10

Definizione Insediamento



DATI ARCHEOLOGICI

Epoca

Romana Rep.

Motivazione cronologica

Presenze archeologiche
individuate

Descrizione

Da questa località provengono diverse anfore, una grossa olla di rozza fattura. Si ricordano anche "...*spade, cornici e statuette*" Nella stessa comunicazione si fa riferimento ad un bronzetto di Ercole recuperato nel terreno del'Ins. Giuseppe Carriera. Si tratta di un bronzetto raffigurante Hercules bibax, appartenente al "cosiddetto Gruppo Bologna", ora conservato presso Casa Carriera a Pietracatella. Il bronzetto si fa risalire al periodo medio ellenistico (ultimo quarto del III- prima metà del II secolo a.C.

Osservazioni ed interpretazione

Villa sannitica

Segnalazione da bibliografia

Comunicazione del sign. Salvatore D'Elia del 23-06-1952; Archivio Sabap Molise
Di Niro 1977, n. 18, pp. 47-49, tav. XXIV

Misure m

Superficie mq

Densità

N° di Sito (U.T.) 11 N° U.R. Definizione Stumenti litici

DATI GENERALI

Provenienza dei dati Data di compilazione Collegamenti ad altri siti Meteo Tipologia di settore
Bibliografia 07/04/2018

UBICAZIONE

Provincia Comune Località Frazione Toponimo
CB Pietracatella Sorienza

Limiti topografici Strade di accesso

DATI TOPOGRAFICI

Rif IGM Rif CTR X
F. 162 I SO 406033 Y

ALTIMETRIA

Quota Quota max Quota min

CARATTERISTICHE DEL SUOLO

Geologia Geomorfologia Tipo di vegetazione o coltura Condizioni di visibilità



Grado di visibilità Osservazioni sulla visibilità

Osservazioni

Posizionamento approssimativo per assenza di indicatori specifici

DATI RISPETTO AL TRACCIATO

Progressivo km Distanza dal tracciato (m) Rischio rispetto al tracciato, cantieri e opere
fuori tracciato > di 100 m accessorie

 	SS. 645 "FONDOVALLE TAPPINO" Progettazione della variante del tratto in frana compreso tra il km. 16+600 ed il Km 20+000	Schede descrittive delle presenze archeologiche
	Verifica preventiva dell'interesse archeologico	Rev. 00 del 13-04-2018

N° di Sito 11

Definizione Stumenti litici



DATI ARCHEOLOGICI

Epoca

Preistorica

Motivazione cronologica

Bibliografia

Descrizione

A tale località si fanno genericamente risalire alcuni materiali litici del periodo paleolitico. Si conosce una cuspidi di lancia in selce conservata al museo Sannitico (sogliano n. 1786) e due frecce in selce conservate nel museo Preistorico ed Etnografico Pigorini di Roma, di cui Di Vita vide nel 1955 una lama di coltellino (n. 6673) e due punte in silice (n. 6674, 6675) con la scritta "Campobasso, Pietracatella – Dono del prof.- Gamberale 1876".

Osservazioni ed interpretazione

Non si hanno indicatori specifici che questi manufatti del museo Pigorini che provengano esattamente da questa località (sito web comune di Pietracatella)

Segnalazione da bibliografia

di Vita 1954, pp. 22-23

<http://www.comune.pietracatella.cb.it/pietracatella/zf/index.php/servizi-aggiuntivi/index/index/idtesto/5>

Misure m

Superficie mq

Densità

N° di Sito (U.T.) 12 N° U.R. Definizione Tomba

DATI GENERALI

Provenienza dei dati Data di compilazione Collegamenti ad altri siti Meteo Tipologia di settore
Bibliografia 08/04/2018

UBICAZIONE

Provincia	Comune	Località	Frazione	Toponimo
CB	Pietracatella	Vallone della Signora		Vigna della Signora

Limiti topografici Strade di accesso

DATI TOPOGRAFICI

Rif IGM	Rif CTR	X	Y
F. 162 I SO	406033		

ALTIMETRIA

Quota	Quota max	Quota min

CARATTERISTICHE DEL SUOLO

Geologia	Geomorfologia	Tipo di vegetazione o coltura	Condizioni di visibilità



Grado di visibilità Osservazioni sulla visibilità

Osservazioni

Il posizionamento della sepoltura risulta generico e tiene conto di un pianoro che affaccia sul Vallone della Signora

DATI RISPETTO AL TRACCIATO

Progressivo km	Distanza dal tracciato (m)	Rischio rispetto al tracciato, cantieri e opere accessorie
	> di 100 m	Basso

 	SS. 645 "FONDOVALLE TAPPINO" Progettazione della variante del tratto in frana compreso tra il km. 16+600 ed il Km 20+000	Schede descrittive delle presenze archeologiche
	Verifica preventiva dell'interesse archeologico	Rev. 00 del 13-04-2018

N° di Sito 12

Definizione Tomba



DATI ARCHEOLOGICI

Epoca

Protostorica

Motivazione cronologica

Bibliografia

Descrizione

Nella località *Vigna della Signora*, si rinvenne una tomba di inumato, probabilmente relativa ad una più ampia necropoli. Mentre praticavano una fossa per la piantumazione di un ciliegio, si rinvenne una lastra di tufo (1,06 x 0,64 m) al di sotto della quale si rinvenne il defunto in posizione rannicchiata senza corredo, su terreno sabbioso e con un cordolo di pietre laterali.

Osservazioni ed interpretazione

Una località con un nome simile (*Aia della Signora*) si trova in agro di Macchia Val Fortore, al confine con S. Elia a Pianisi, anche se è più probabile possa riferirsi ad una località lungo il fosso che si immette nel Tappino ad ovest della Taverna, il cui nome, visibile nelle reintegre del 1826 e 1881 è *Vallone della Signora*.

Segnalazione da bibliografia

Di Vita 1956, p. 23; Petrella 1934, pp. 133

Misure m

Superficie mq

Densità

N° di Sito (U.T.) 13

N° U.R.

Definizione Ponte



DATI GENERALI

Provenienza dei dati Bibliografia	Data di compilazione 08/04/2018	Collegamenti ad altri siti	Meteo	Tipologia di settore
---	---	-----------------------------------	--------------	-----------------------------



UBICAZIONE

Provincia CB	Comune Pietracatella	Località Piana Marone	Frazione	Toponimo Tratturo
------------------------	--------------------------------	---------------------------------	-----------------	-----------------------------

Limiti topografici

Strade di accesso



DATI TOPOGRAFICI

Rif IGM F. 162 I SO	Rif CTR	X Y
-------------------------------	----------------	--------------------------



ALTIMETRIA

Quota	Quota max	Quota min
--------------	------------------	------------------



CARATTERISTICHE DEL SUOLO

Geologia	Geomorfologia Vallone	Tipo di vegetazione o coltura	Condizioni di visibilità Incolto
-----------------	---------------------------------	--------------------------------------	--

Grado di visibilità Inaccessibile	Osservazioni sulla visibilità Non è stato possibile effettuare la ricognizione dell'area perchè si trova in un settore inaccessibile
---	--

Osservazioni



DATI RISPETTO AL TRACCIATO

Progressivo km	Distanza dal tracciato (m) 70 m	Rischio rispetto al tracciato, cantieri e opere accessorie Medio
-----------------------	---	--

N° di Sito 13

Definizione Ponte



FOTOGRAFIE DEL POSIZIONAMENTO

Foto posizionam_1

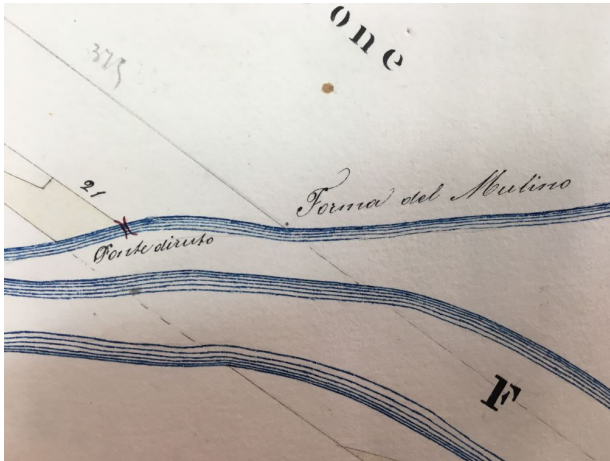
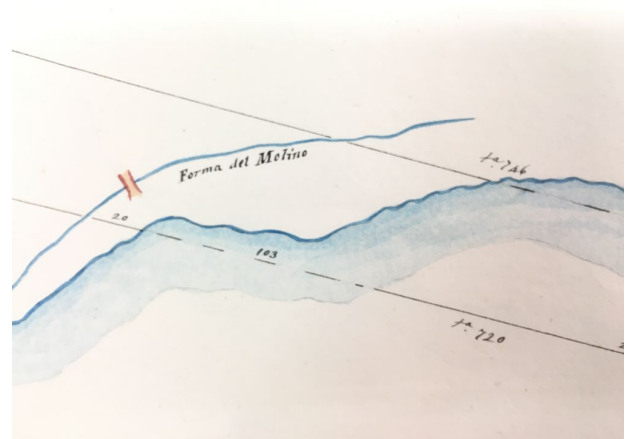


Foto posizionam_2



FOTOGRAFIE DEL SITO

Foto 1



Foto 2

Foto 3

Foto 4

Foto 5

Foto 6

 	SS. 645 "FONDOVALLE TAPPINO" Progettazione della variante del tratto in frana compreso tra il km. 16+600 ed il Km 20+000	Schede descrittive delle presenze archeologiche
	Verifica preventiva dell'interesse archeologico	Rev. 00 del 13-04-2018

N° di Sito 13

Definizione Ponte



DATI ARCHEOLOGICI

Epoca

Romana

Motivazione cronologica

Presenze archeologiche
individuate

Descrizione

Nella reintegra tratturale dello Jannantuoni (1826) viene censito nell'ingombro del tratturo un ponte che scavalca il fosso denominato Forma del Mulino, che si immette nel Tappino. L'agrimensore lo indica come *ponte diruto*, pertanto ridotto a rudere. L'indicazione del ponte è presente anche nella reintegra del 1883 ma non viene indicata la sua condizione strutturale, pertanto trattasi di omissione o di un eventuale ripristino della struttura. L'andamento del ponte è relativo di certo al percorso del tratturo, quindi della viabilità funzionale a tale percorso.

Osservazioni ed interpretazione

Segnalazione da bibliografia

Archivio di Stato di Campobasso: Reintegra tratturo Castel di Sangro - Lucera, Reintegra Jannantuoni (1826) (foto posiz 1); agr. Buonamici (1883) (foto posiz_2)

Misure m

Superficie mq

Densità

N° di Sito (U.T.) 14 N° U.R. Definizione Industria litica

DATI GENERALI

Provenienza dei dati Bibliografia	Data di compilazione 08/04/2018	Collegamenti ad altri siti	Meteo	Tipologia di settore Extraurbano
---	---	-----------------------------------	--------------	--

UBICAZIONE

Provincia CB	Comune Pietracatella	Località Mass. S. Nicola	Frazione	Toponimo Bosco S. Nicola
------------------------	--------------------------------	------------------------------------	-----------------	------------------------------------

Limiti topografici **Strade di accesso**

DATI TOPOGRAFICI

Rif IGM F. 162 I SO	Rif CTR 406033	X Y
-------------------------------	--------------------------	--------------------------

ALTIMETRIA

Quota	Quota max	Quota min
--------------	------------------	------------------

CARATTERISTICHE DEL SUOLO

Geologia	Geomorfologia	Tipo di vegetazione o coltura	Condizioni di visibilità
-----------------	----------------------	--------------------------------------	---------------------------------



Grado di visibilità **Osservazioni sulla visibilità**

Osservazioni

Posizionamento approssimativo per mancanza di indicatori specifici.

DATI RISPETTO AL TRACCIATO

Progressivo km Fuori tracciato	Distanza dal tracciato (m) > di 100 m	Rischio rispetto al tracciato, cantieri e opere accessorie Basso
--	---	--

 	SS. 645 "FONDOVALLE TAPPINO" Progettazione della variante del tratto in frana compreso tra il km. 16+600 ed il Km 20+000	Schede descrittive delle presenze archeologiche
	Verifica preventiva dell'interesse archeologico	Rev. 00 del 13-04-2018

N° di Sito 14

Definizione Industria litica



DATI ARCHEOLOGICI

Epoca

Preistorica

Motivazione cronologica

Materiali

Descrizione

Dalla loc. Bosco San Nicola proviene una cuspidè in selce a foglia di lauro, a doppia faccia.

Osservazioni ed interpretazione

La località deve essere quella indicata come Mass.e S. Nicola in quanto l'unica località con questo toponimo del Comune di Pietracatella.

Bullettino delle sentenze emanate dalla Suprema commissione per le liti fra i già baroni ed i comuni, n. 4, 1809, Trani [1810], (pp. 80-100), Sentenza n. 8 dell'11 Aprile 1809, relativa al possesso di alcuni territori contesi tra l'ex Barone di Pietracatella Cristofaro Grimaldi e l'Università di Pietracatella. Tra questi terreni si cita la località S. Nicola, indicata anche come Bosco di S. Nicola, con Masserie e casali. Nella stessa Sentenza, si fa riferimento ad un rilievo del 1618 in cui il Demanio S. Nicola si distingue col nome di *Bosco* (p. 89), *Selva Caprina*

Segnalazione da bibliografia

Di Vita 1956, p. 23; Petrella 1934, pp. 132-133; id. 1934-1935, pp. 45-47

Misure m

Superficie mq

Densità

N° di Sito (U.T.) 15 N° U.R. Definizione Tratturo

DATI GENERALI

Provenienza dei dati Data di compilazione Collegamenti ad altri siti Meteo Tipologia di settore
Bibliografia 08/04/2018

UBICAZIONE

Provincia Comune Località Frazione Toponimo
CB Pietracatella Taverna - Piana
Mancini

Limiti topografici Strade di accesso

DATI TOPOGRAFICI

Rif IGM Rif CTR X
F. 162 I SO 406033 Y

ALTIMETRIA

Quota Quota max Quota min

CARATTERISTICHE DEL SUOLO



Geologia Geomorfologia Tipo di vegetazione o coltura Condizioni di visibilità

Grado di visibilità Osservazioni sulla visibilità

Osservazioni

DATI RISPETTO AL TRACCIATO

Progressivo km Distanza dal tracciato (m) Rischio rispetto al tracciato, cantieri e opere
2+350/455 interferente accessorie
Alto

 	SS. 645 "FONDOVALLE TAPPINO" Progettazione della variante del tratto in frana compreso tra il km. 16+600 ed il Km 20+000	Schede descrittive delle presenze archeologiche
	Verifica preventiva dell'interesse archeologico	Rev. 00 del 13-04-2018

N° di Sito 15

Definizione Tratturo



DATI ARCHEOLOGICI

Epoca

Motivazione cronologica

Bibliografia

Descrizione

Il Tratturo Castel di Sangro Lucera (sito n. 11), (non più reintegrato dagli anni 1879-1882) arriva al punto in questione provenendo dall'importante nodo di Taverna del Cortile vicino Campobasso. Attraversa i territori di Ripalimosani, Campodipietra, Toro, e Pietracatella. Da Toro in poi il tracciato si confonde con quello della S.S. 645-Fondo Valle del Tappino, correndo lungo lo stesso torrente Tappino con pochi discostamenti. Sono ancora visibili le dirute Taverne di Pietracatella (adiacente sito n. 1), ma anche quelle di S. Ranieri, di Petruccio Taforrella, del Tufo (alias di G.A. Varola), dei Cona. Lo stato del Tratturo in questo passaggio di avvicinamento al Fortore appare fortemente pregiudicato.

Osservazioni ed interpretazione

Il posizionamento del tratturo sulla cartografia moderna ha comportato non pochi problemi, viste le caratteristiche fisiche della valle del Tappino che in quel punto ha subito numerose modificazioni legate all'azione erosiva ed ai continui smottamenti. Si riesce a tracciare un percorso del tratturo grazie alla sua indicazione sulla cartografia IGM 1.25.000 (1957), in cui si nota come il Tappino abbia invaso l'area tratturale in diversi punti.

Le ultime reintegre si datano al 1826, ad opera di Giovanni Iannantuoni ed al 1881-1883 ad opera dell'agrimensore Eduardo Buonamici

Segnalazione da bibliografia

Misure m

Superficie mq

Densità