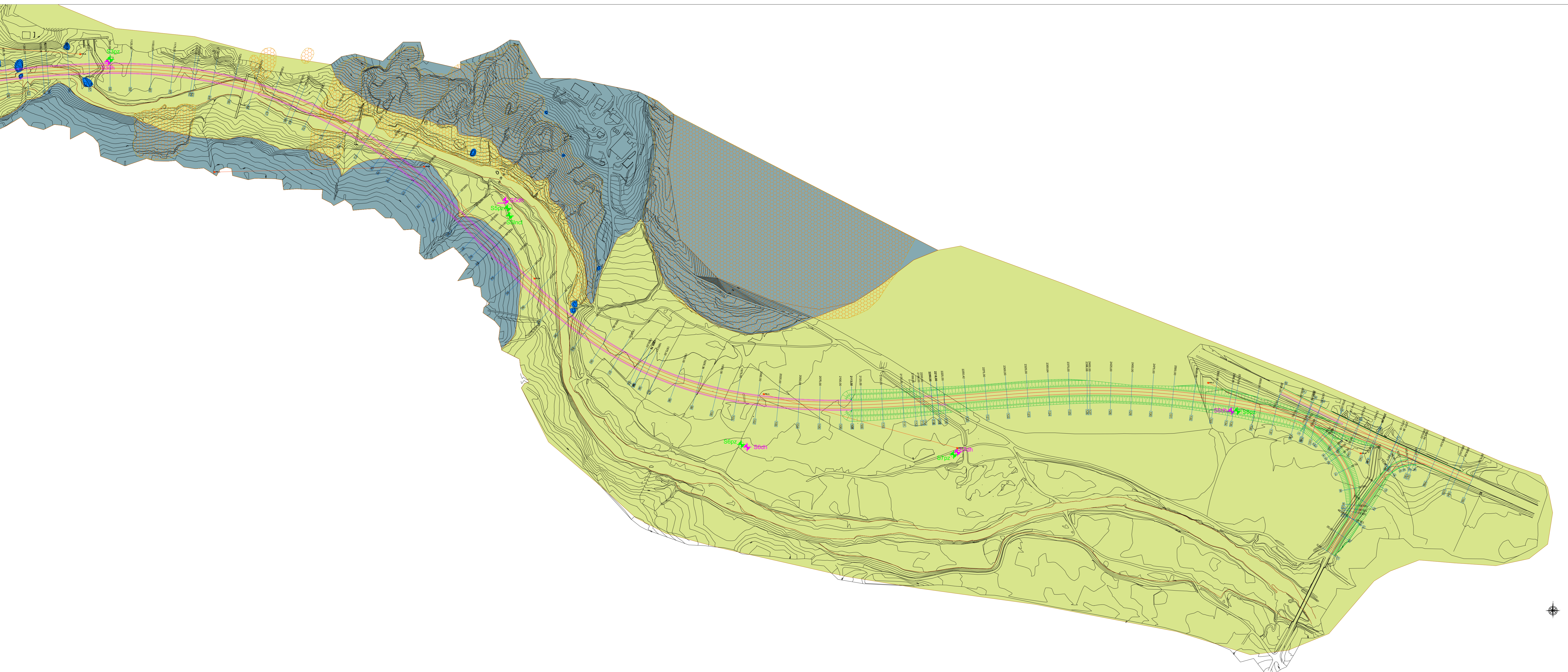
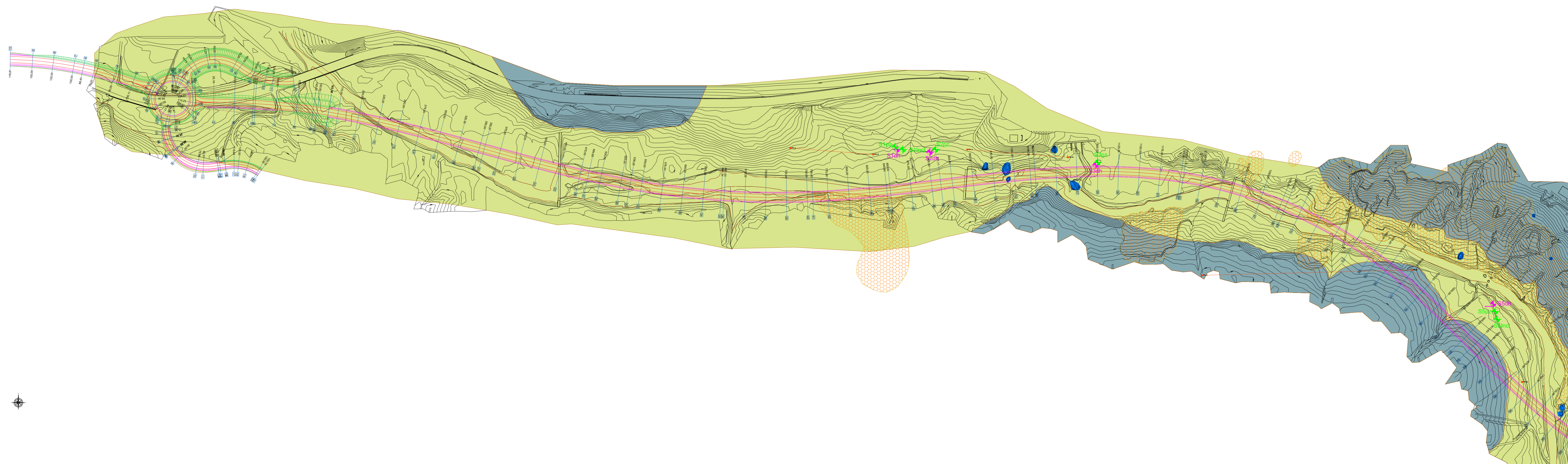


Legenda

- Depositi alluvionali recenti, costituiti da elementi eterometrici prevalentemente arrotondati
- Cav: Argille e siltiti varicolori dal grigio, grigio verdastro al rossastro.
Ol: Olistoliti
- Corpi di frana attivi
- Terrazzi
- SIS Indagini sismiche a rifrazione
- Sdh Sondaggi a carotaggio continuo
- Spz Sondaggi a distruzione di nucleo
Sincl



anas
GRUPPO IRI ITALIANI

Coordinamento Territoriale Adriatica
Area Compartmentale Molise

S.S. 645 "Fondovalle Tappino"
Variante al tratto in frana tra il Km 16+000 ed il Km 20+000

PROGETTO DI FATIBILITA' TECNICA ED ECONOMICA

PROGETTISTA Ing. Girolamo LOGACCO		GEOLOGIA Gott. Pasquale SCORCIA	
GRUPPO DI PROGETTAZIONE Geom. Pasquale CAVANNI Geom. Antonio Di PASQUO Geom. Adriano Di SOMMA Geom. Giorgio MONTALTO Geom. Antonio RICCIARDELLA		ASSISTENZA ALLA PROGETTAZIONE Studio Tecnico Ing. Pasquale DE BIASE Via Fucare e Baralino, 85 - 76121 Brette (BT) Tel. 0861 789818 - Cell. 328 654777 email: debiase@studiogebiasa.it	
PROTOCOLLO	DATA	RESPONSABILE DEL PROCEDIMENTO Ing. Vincenzo LOMMA	

Carta Geologica				
CODICE PROGETTO	NOME FILE	REVISIONE	SCALA	
019	019_T_00_GE_00_GEO.CG.01.A	A	1:2.000	
CODICE ELABORATO	T00G00GEOCG01			
REVISIONE	DESCRIZIONE	DATA	REDATTO	VERIFICATO
A		MARZO 2018		

Mod.CDGT.DCP.06.14 - rev. 0 del 17/11/2008