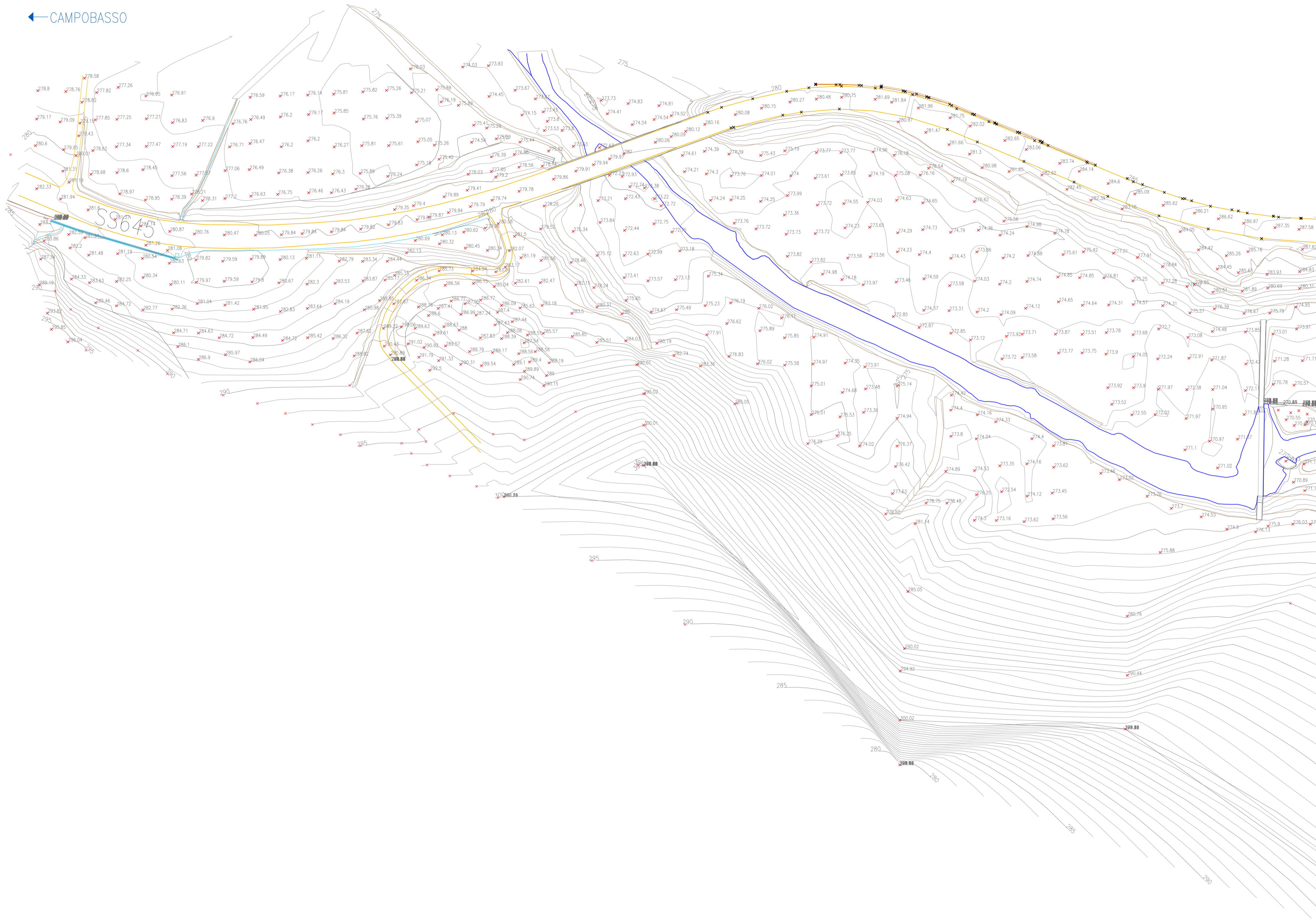
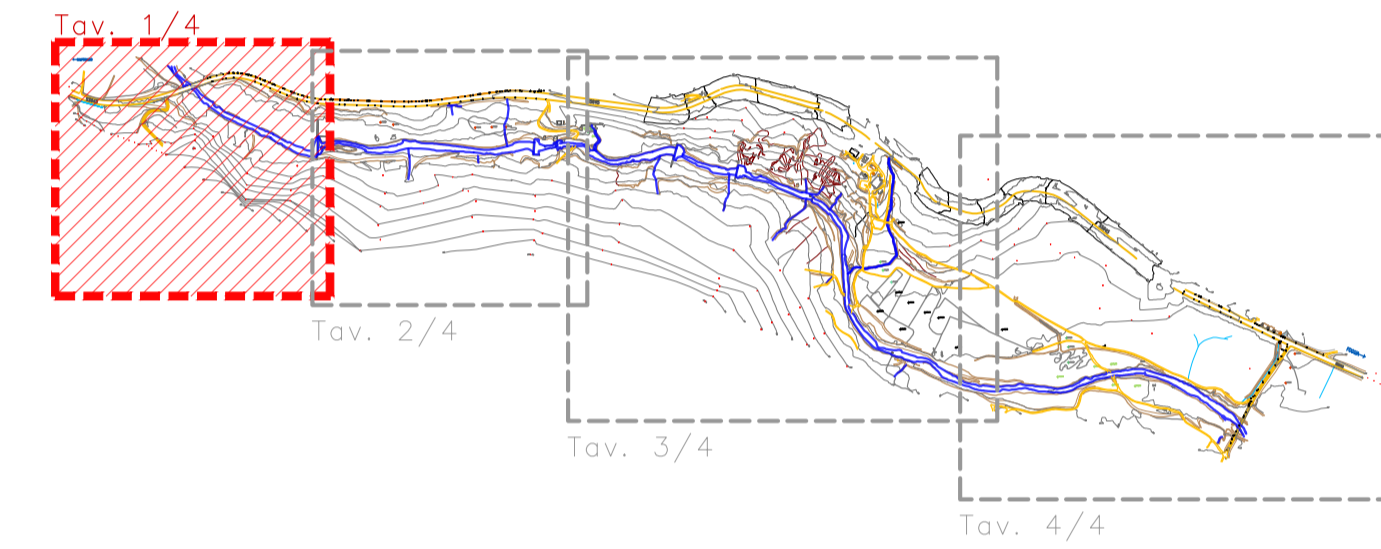


PLANIMETRIA CON RILIEVO TOPOGRAFICO DI DETTAGLIO
TAVOLA 1/4
 Scala 1:1.000

← CAMPOBASSO



KEY-MAP



Coordinamento Territoriale Adriatica
 Area Compartimentale Molise

S.S. 645 "Fondovalle Tappino"
 Variante al tratto in frana tra il Km 16+000 ed il Km 20+000

PROGETTO DI FATTIBILITA' TECNICA ED ECONOMICA

PROGETTISTA

Ing. **Girolamo LOSACCO**

GRUPPO DI PROGETTAZIONE

Geom. **Pasquale CIANNI**
 Geom. **Antonio DI PASQUO**
 Geom. **Adriano DI SOMMA**
 Geom. **Giorgio MONTALTO**
 Geom. **Antonio RICCIARDELLA**

GEOLOGIA

Dott. **Pasquale SCORCIA**

ASSISTENZA ALLA PROGETTAZIONE

Studio Tecnico Ing. **Pasquale DE BIASE**
 Via Falcone e Bonaiuto, 85 - 76121 Barletta (BT)
 Tel. 0883 1955618 - Cell. 335 6547777
 email: debiase@studiotgdebiase.it

PROTOCOLLO

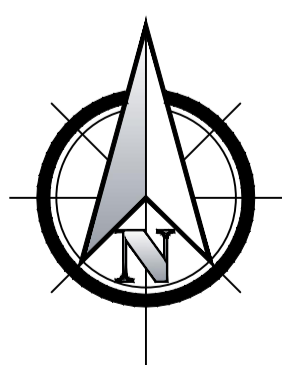
DATA

RESPONSABILE DEL PROCEDIMENTO

Ing. **Vincenzo LOMMA**

Planimetria con Rilievo Topografico di Dettaglio
 Tavola 1/4

CODICE PROGETTO	NOME FILE	REVISIONE	SCALA
CE105	024_T_00_SG_00_CTR_PV_01_A	A	1 : 1.000
	CODICE ELABORATO		
	T00SG00CTR PV01		
A	MARZO 2018		
REVISIONE	DESCRIZIONE	DATA	REDATTO
			VERIFICATO
			APPROVATO



SCALA 1:1.000

