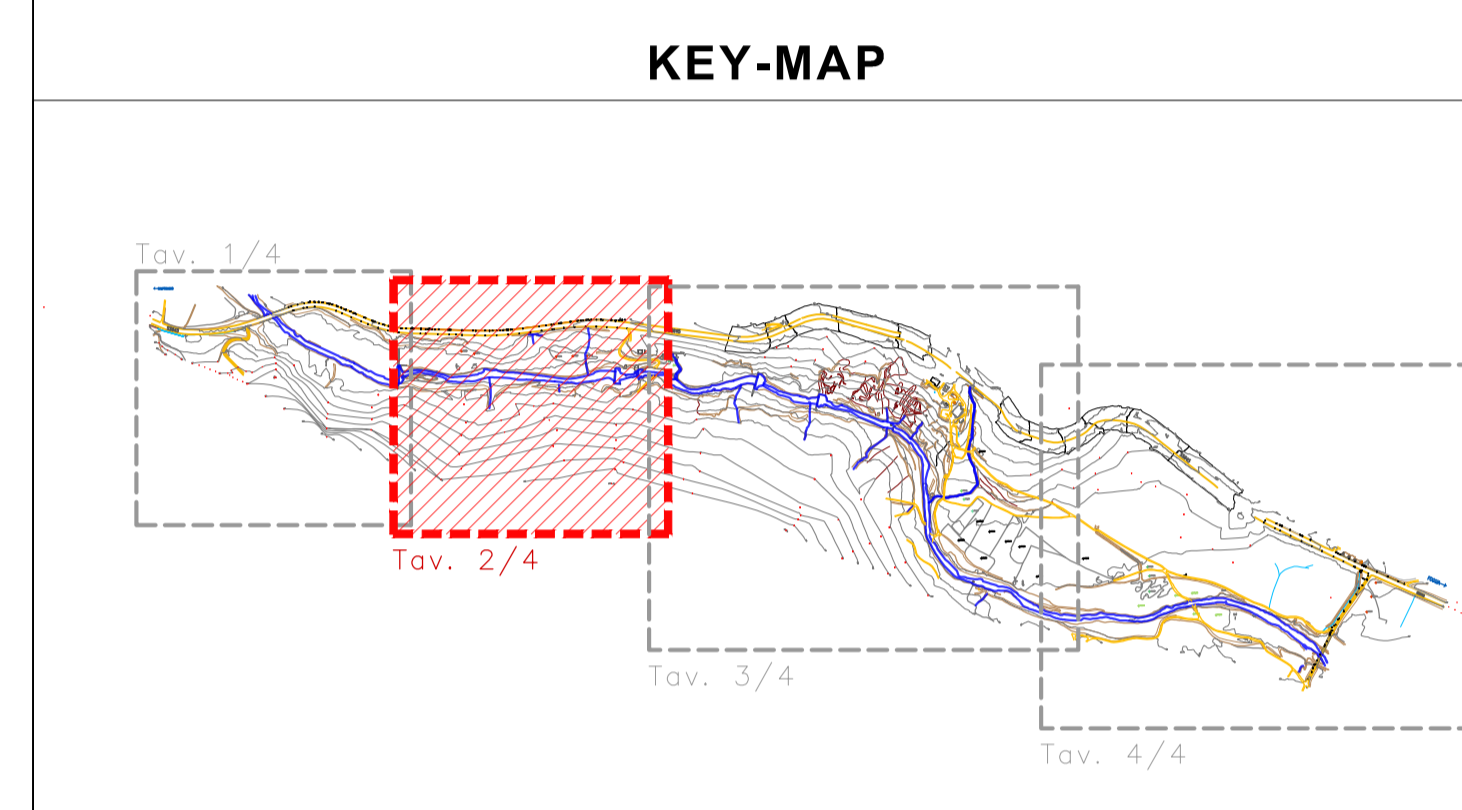
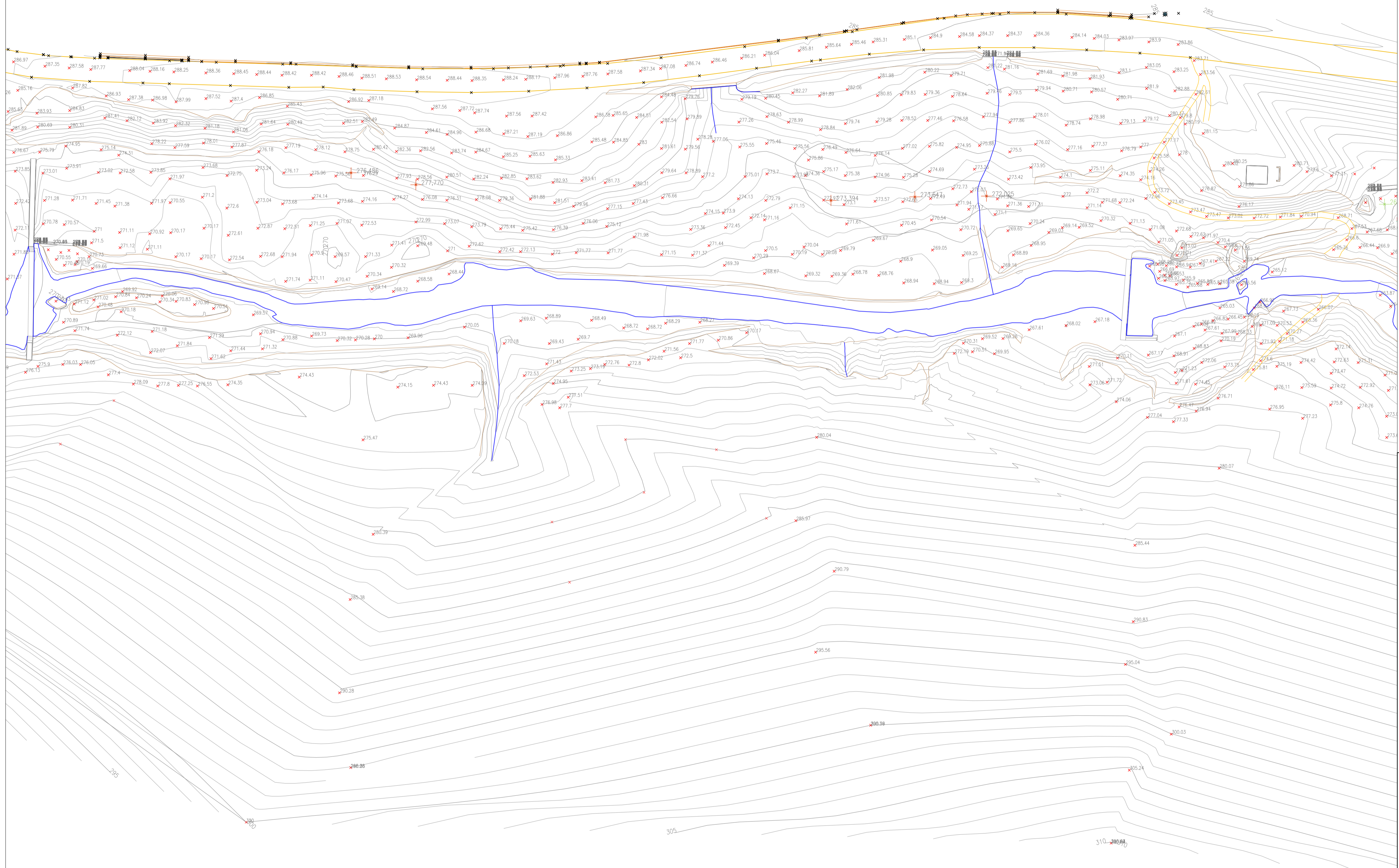


PLANIMETRIA CON RILIEVO TOPOGRAFICO DI DETTAGLIO
TAVOLA 2/4
 Scala 1:1.000




 Coordinamento Territoriale Adriatica
 Area Compartmentale Molise

S.S. 645 "Fondovalle Tappino"
 Variante al tratto in frana tra il Km 16+000 ed il Km 20+000

PROGETTO DI FATTIBILITA' TECNICA ED ECONOMICA

PROGETTISTA Ing. <i>Girolamo LOSACCO</i>		GEOLOGIA Dott. <i>Pasquale SCORCIA</i>	
GRUPPO DI PROGETTAZIONE Geom. <i>Pasquale CIANNI</i> Geom. <i>Antonio DI PASQUO</i> Geom. <i>Adriano DI SOMMA</i> Geom. <i>Giorgio MONTALTO</i> Geom. <i>Antonio RICCIARDELLA</i>		ASSISTENZA ALLA PROGETTAZIONE Studio Tecnico Ing. <i>Pasquale DE BIASE</i> Via <i>Falcone e Borsellino, 85 - 76121 Barletta (BT)</i> Tel. <i>0883 1955618 - Cel. 335 6547777</i> email: <i>debiase@studioingdebiase.it</i>	
PROTOCOLLO	DATA	RESPONSABILE DEL PROCEDIMENTO Ing. <i>Vincenzo LOMMA</i>	

Planimetria con Rilievo Topografico di Dettaglio
 Tavola 2/4

CODICE PROGETTO CE105	NOME FILE 025_T 00 SG 00 CTR PV 02 A	REVISIONE A	SCALA 1 : 1.000
CODICE ELABORATO T00SG00CTR PV02	REVISIONE A	REVISIONE A	REVISIONE A
REVISIONE A	DESCRIZIONE MARZO 2018	DATA -----	APPROVATO -----
REVISIONE	DESCRIZIONE	DATA	APPROVATO

