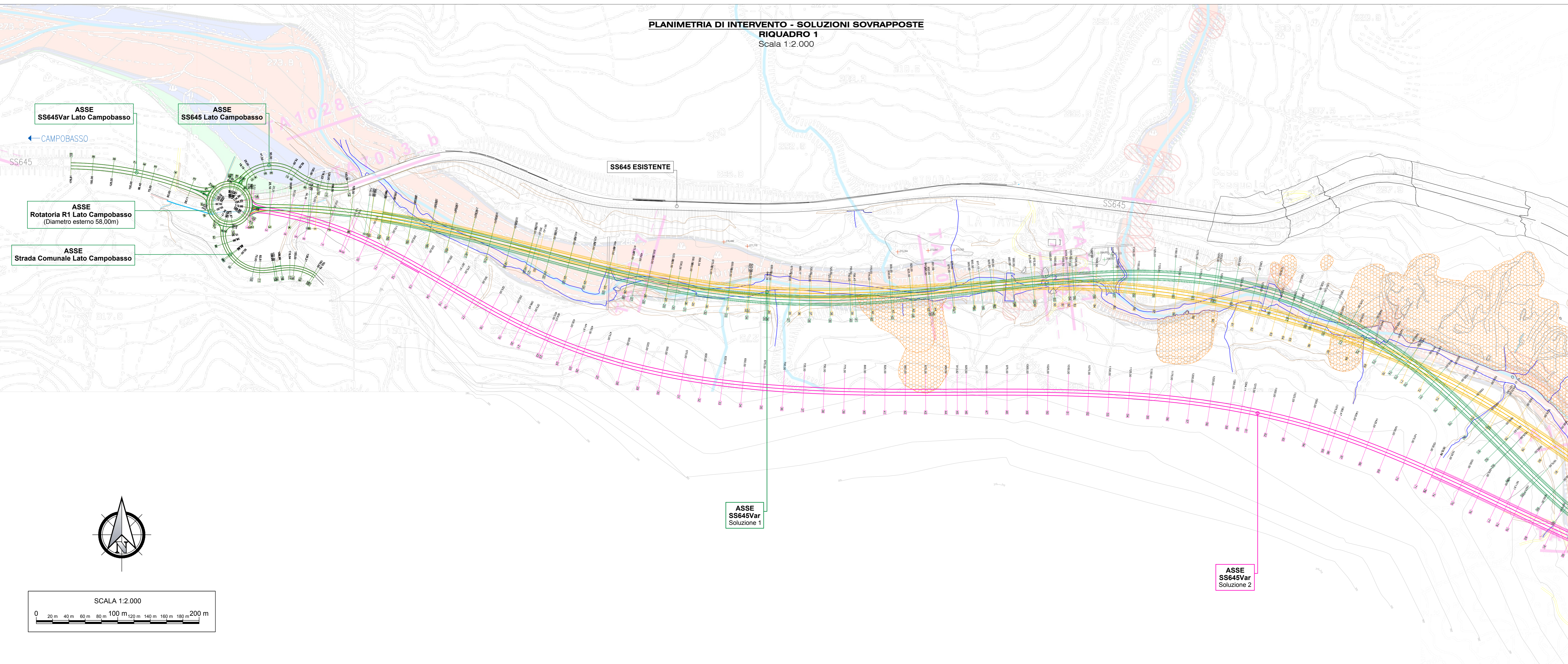


PLANIMETRIA DI INTERVENTO - SOLUZIONI SOVRAPPOSTE
RIQUADRO 1
 Scala 1:2.000



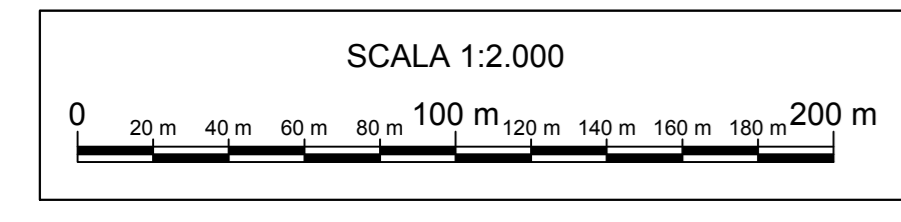
LEGENDA

LEGENDA PAI

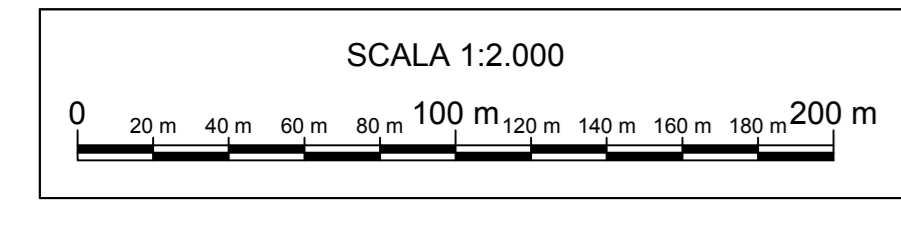
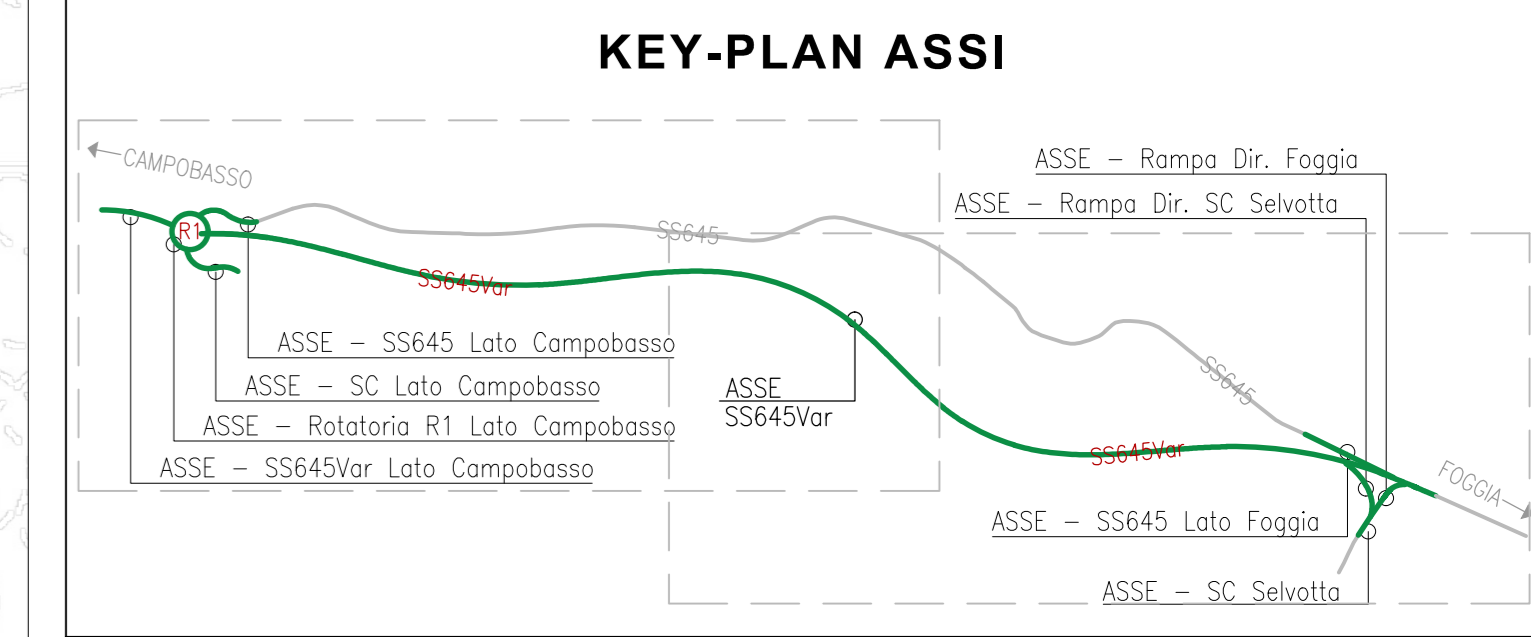
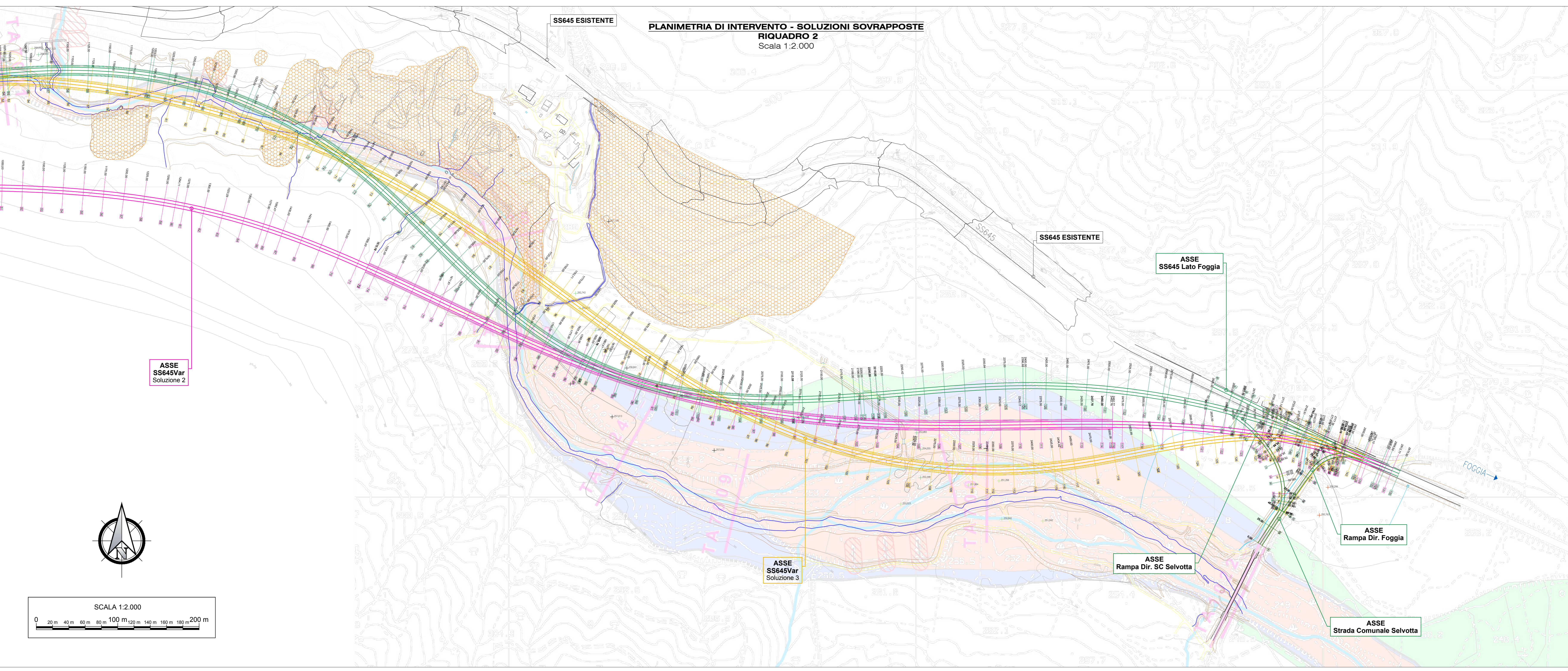
- PERICOLosità IDRAULICA**
 - P3 - Aree di pericolosità elevata
 - P2 - Aree di pericolosità media
 - P1 - Aree di pericolosità bassa
- DEFINIZIONI**
 - Sezioni trasversali di calcolo naturali / opere o attraversamenti
 - Sezioni trasversali di calcolo naturali / opere o attraversamenti significative (indicazione dei tralci, velocità e portata media assunte dalla corrente per assegnati periodi di ritorno)
 - Punti/Area di eventuale crisi idraulica: dissesti arginali, attraversamenti idraulicamente insufficienti, ostruzioni in alveo, erosione spontanea, ecc.
 - Forme e/o processi di versante attivi o quiescenti (fonte PAI) interferenti con le aree alluvionali dei corsi d'acqua oggetto del piano
 - Idrografia principale
 - Limiti Comunali
 - Limiti Provinciali
 - Limiti Autorità di Bacino

LEGENDA PROGETTO

- Asse di progetto SOLUZIONE 1
- Asse di progetto SOLUZIONE 2
- Asse di progetto SOLUZIONE 3
- Corpi di frana attivi (fonte CARTA GEOLOGICA)



PLANIMETRIA DI INTERVENTO - SOLUZIONI SOVRAPPOSTE
RIQUADRO 2
 Scala 1:2.000



anas
 GRUPPO IRI ITALIANI

Coordinamento Territoriale Adriatica
 Area Compartimentale Molise

S.S. 645 "Fondovalle Tappino"
 Variante al tratto in frana tra il Km 16+000 ed il Km 20+000

PROGETTO DI FATIBILITA' TECNICA ED ECONOMICA

PROGETTISTA
 Ing. Giacomo LOSACCO

GRUPPO DI PROGETTAZIONE
 Geom. Pasquale CAVIANI
 Geom. Antonio DI PASQUO
 Geom. Adriano DI SOMMA
 Geom. Giorgio MONTALTO
 Geom. Antonio RICCARDILLA

GEOLOGIA
 Dott. Pasquale SCORCIA

ASSISTENZA ALLA PROGETTAZIONE
 Studio Tecnico Ing. Pasquale DE BIASE
 Via Fucina e Baralio, 85 - 78121 Bionetto (BT)
 Tel. 085 239301 - Cell. 320 854777
 email: debiase@studiogebiose.it

PROTOCOLLO DATA RESPONSABILE DEL PROCEDIMENTO
 Ing. Vincenzo LOMMA

Planimetrie delle Soluzioni Progettuali Sovrapposte

CODICE PROGETTO	NOME FILE	REVISIONE	SCALA
028_T_00_PS_00_TRA_PP_01_A	028_T_00_PS_00_TRA_PP_01_A	A	1 : 2.000
CODICE ELABORATO	TOPOSCOTRAPPO1		

REVISIONE	DESCRIZIONE	DATA	REDATTO	VERIFICATO	APPROVATO
A		MARZO 2018			

Mod.CDGT.DCP.06.14 - rev. 0 del 17/11/2008