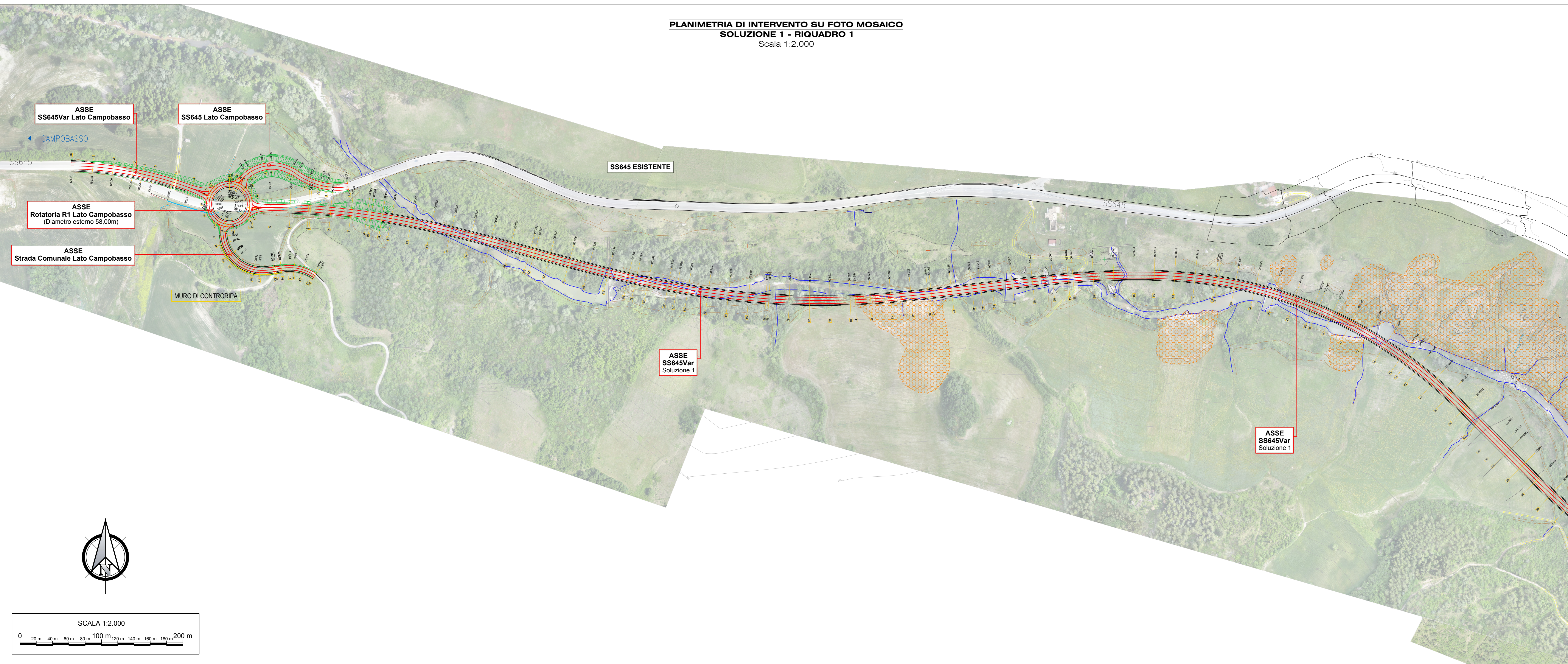


PLANIMETRIA DI INTERVENTO SU FOTO MOSAICO
SOLUZIONE 1 - RIQUADRO 1
 Scala 1:2.000



SOLUZIONE PROGETTUALE I

Riepilogo Assi di Progetto

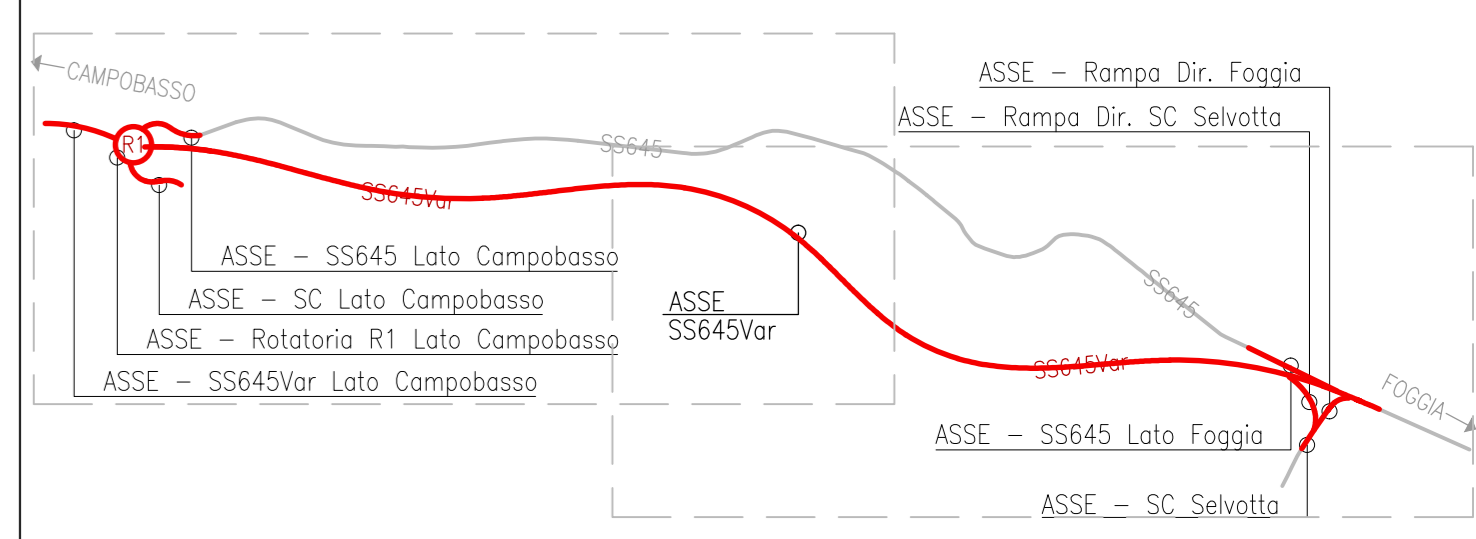
ASSE	LUNGHEZZA ASSE	TRATTO IN RILEVATO/TRINCEA	TRATTO IN VIADOTTO	RIPIAVIMENTAZIONE
Asse SS645Var	2 875,00	800,00	1 950,00	125,00
Asse Rotatoria R1_Lato Campobasso	155,12	155,12	-	-
Asse SS645Var_Lato Campobasso	176,81	176,81	-	-
Asse SS645_Lato Campobasso	150,39	150,39	-	-
Asse SC_Lato Campobasso	152,79	152,79	-	-
Asse SS645_Lato Foggia	150,00	-	-	150,00
Asse Rampa Dir. SC Selvotta	136,83	136,83	-	-
Asse Rampa Dir. Foggia	109,07	109,07	-	-
Asse SC Selvotta	48,88	48,88	-	-
TOTALE	3 954,89	1 729,89	1 950,00	275,00

LEGENDA

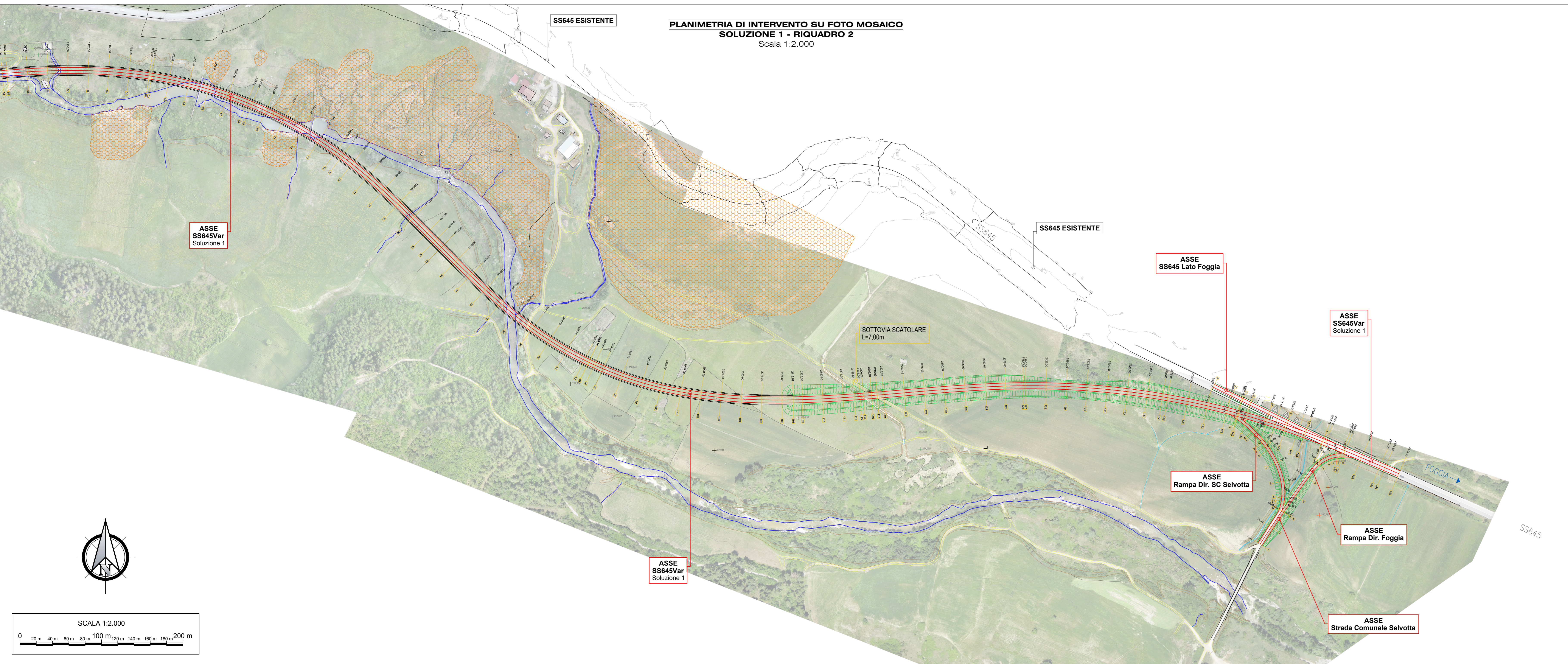
LEGENDA PROGETTO

- Assi di progetto
- Corpi di frana attivi (fonte CARTA GEOLOGICA)

KEY-PLAN ASSI



PLANIMETRIA DI INTERVENTO SU FOTO MOSAICO
SOLUZIONE 1 - RIQUADRO 2
 Scala 1:2.000



anas
 GRUPPO PS ITALIANI

Coordinamento Territoriale Adriatica
 Area Compartimentale Molise

S.S. 645 "Fondovalle Tappino"

Variante al tratto in frana tra il Km 16+000 ed il Km 20+000

PROGETTO DI FATIBILITA' TECNICA ED ECONOMICA

PROGETTISTA Ing. Girolamo LOSACCO		GEOLOGIA Geom. Pasquale SCORCIA	
GRUPPO DI PROGETTAZIONE Geom. Pasquale CAVIANNI Geom. Antonio DI PASQUO Geom. Adriano DI SOMMA Geom. Giorgio MONTALTO Geom. Antonio RICCIARELLA		ASSISTENZA ALLA PROGETTAZIONE Studio Tecnico Ing. Pasquale DE BIASE Via Fabara e Barattolo, 85 - 78121 Bionetto (BT) Tel. 0851 789516 - Cell. 329 8547977 email: debiase@studiogebiose.it	
PROTOCOLLO	DATA	RESPONSABILE DEL PROCEDIMENTO Ing. Vincenzo LOMBA	

Planimetria di Intervento su Foto Mosaico
 Soluzione 1

CODICE PROGETTO	NOME FILE	REVISIONE	SCALA
CE105	029_T_00_PS_00_TRA_PO_01_A	A	1 : 2.000
CODICE ELABORATO	TOPOGRAFICO		
A		MARZO 2018	
REVISIONE	DESCRIZIONE	DATA	REDATTO
			VERIFICATO
			APPROVATO