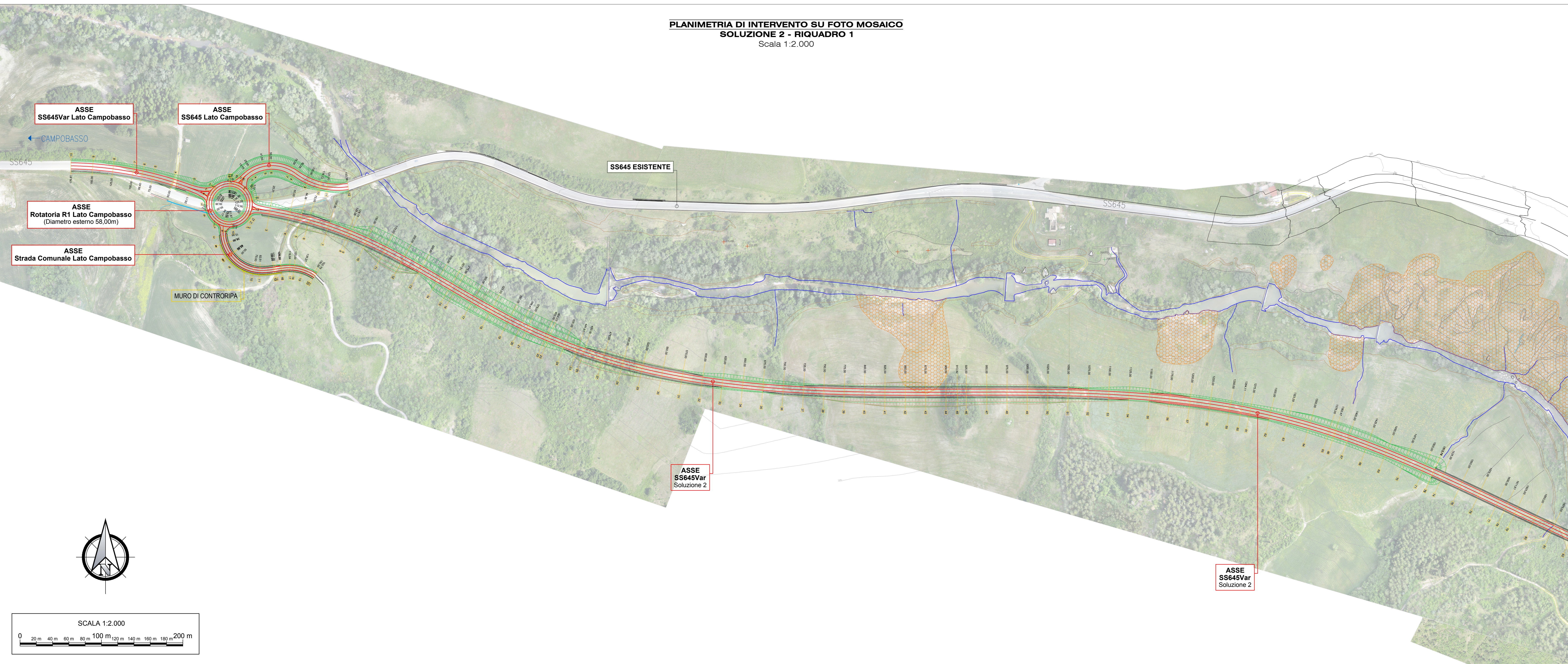


PLANIMETRIA DI INTERVENTO SU FOTO MOSAICO
SOLUZIONE 2 - RIQUADRO 1
Scala 1:2.000



SOLUZIONE PROGETTUALE II

Riepilogo Assi di Progetto

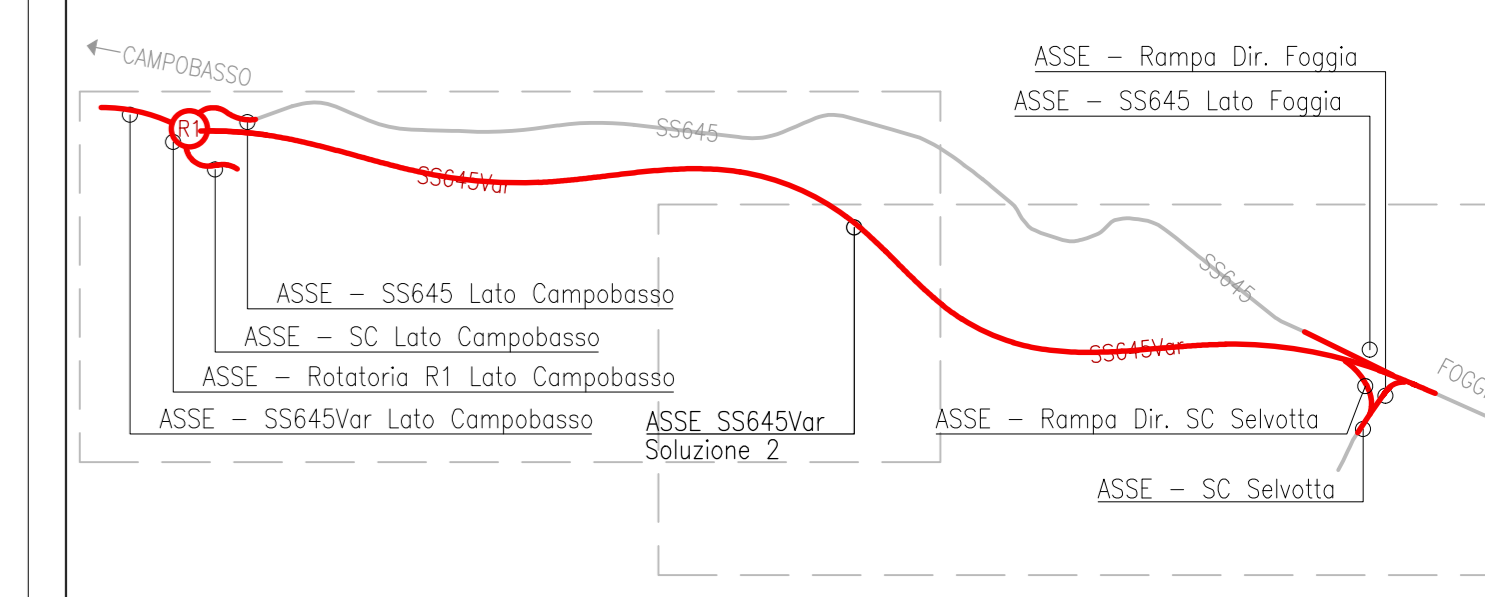
ASSE	LUNGHEZZA ASSE	TRATTO IN RILEVATOI TRINCEA	TRATTO IN VIADOTTO	RIPIAVIMENTAZIONE
Asse SS645Var	2 812,77	1 862,77	950,00	-
Asse Rotatoria R1_Lato Campobasso	155,12	155,12	-	-
Asse SS645Var_Lato Campobasso	176,81	176,81	-	-
Asse SS645_Lato Campobasso	150,39	150,39	-	-
Asse SC_Lato Campobasso	152,79	152,79	-	-
Asse SS645_Lato Foggia	100	-	-	100
Asse Rampa Dir. SC Selvotta	96,41	96,41	-	-
Asse Rampa Dir. Foggia	97,44	97,44	-	-
Asse SC Selvotta	48,88	48,88	-	-
TOTALE	3 790,61	2 740,61	950,00	100,00

LEGENDA

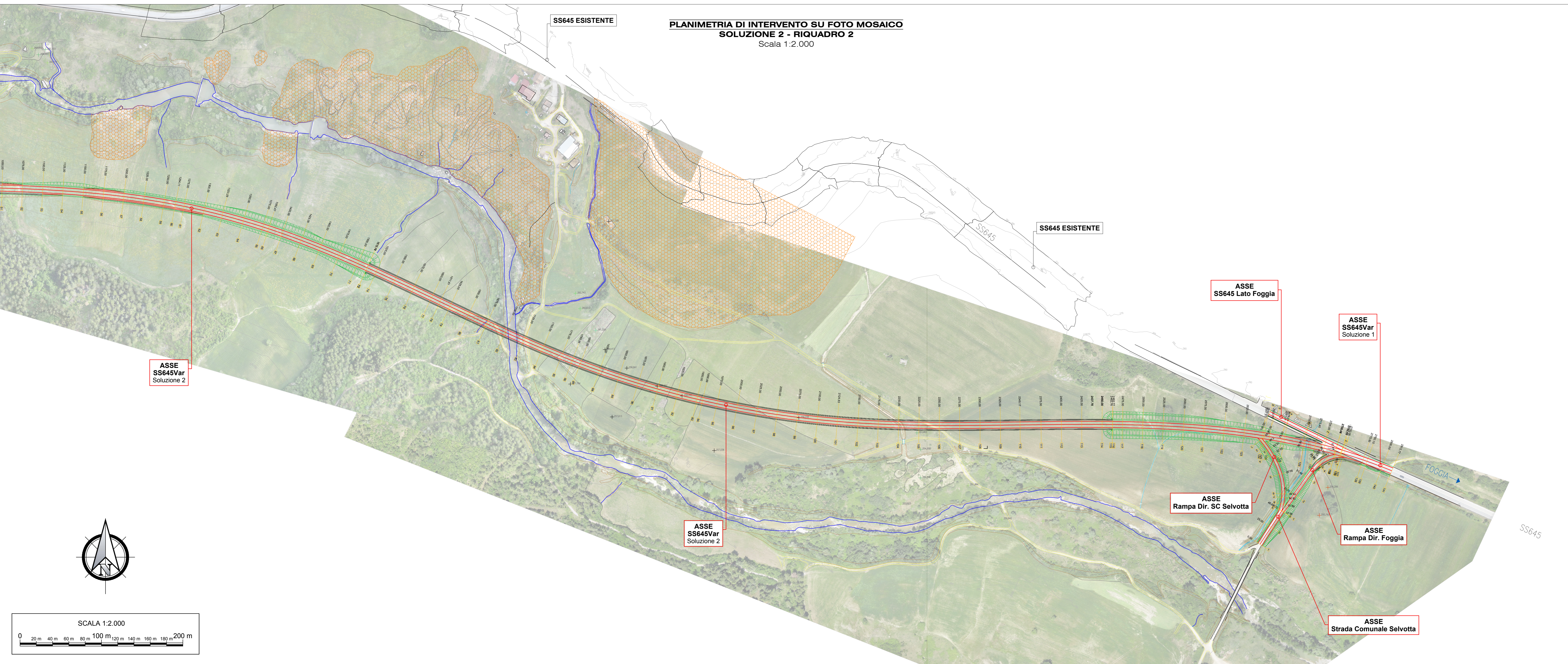
LEGENDA PROGETTO

- Asse di progetto
- Corpi di frana attivi (fonte CARTA GEOLOGICA)

KEY-PLAN ASSI



PLANIMETRIA DI INTERVENTO SU FOTO MOSAICO
SOLUZIONE 2 - RIQUADRO 2
Scala 1:2.000



anas Gruppo FS Italiane
Coordinamento Territoriale Adriatica
Area Compartmentale Molise

S.S. 645 "Fondovolle Tappino"

Variante al tratto in frana tra il Km 16+000 ed il Km 20+000

PROGETTO DI FATIBILITA' TECNICA ED ECONOMICA

PROGETTISTA Ing. Girolamo LOSACCO		GEOLOGIA Dott. Pasquale SCORCIA	
GRUPPO DI PROGETTAZIONE Geom. Pasquale CAVIANNI Geom. Antonio DI PASQUO Geom. Adriano DI SOMMA Geom. Giorgio MONTALTO Geom. Antonio RICCIARELLA		ASSISTENZA ALLA PROGETTAZIONE Studio Tecnico Ing. Pasquale DE BIASE Via Fabara e Baralim, 85 - 78121 Bionetto (BT) Tel. 0845 199518 - Cell. 333 8547977 email: anas@studiotgbiase.it	
PROTOCOLLO	DATA	RESPONSABILE DEL PROCEDIMENTO Ing. Vincenzo LOMAR	

Planimetria di Intervento su Foto Mosaico
Soluzione II

CODICE PROGETTO	NOME FILE	REVISIONE	SCALA
CE105	030_T_00_PS_00_TRA_PO_02_A	A	1 : 2.000
CODICE ELABORATO	TOPOGRAFICO		
REVISIONE	DESCRIZIONE	DATA	REDATTO
A		MARZO 2018	
		VERIFICATO	APPROVATO