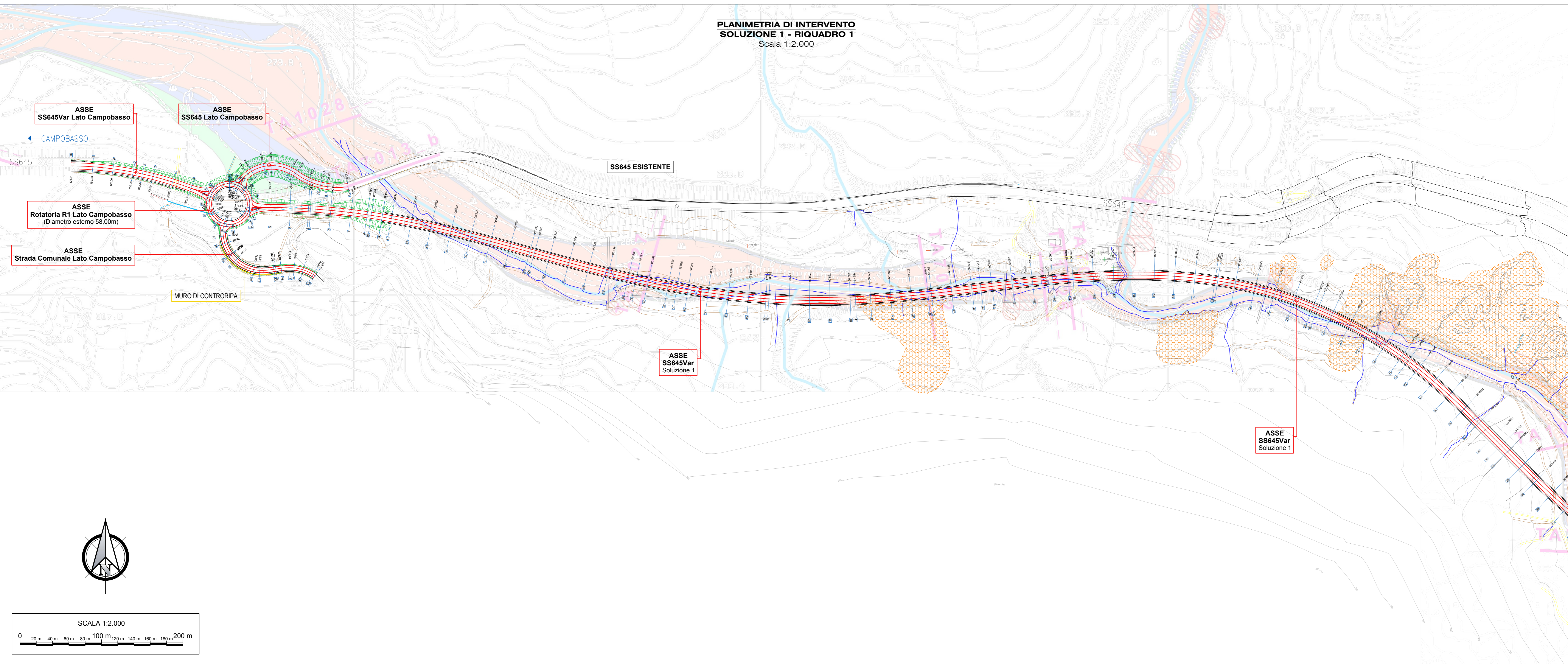


**PLANIMETRIA DI INTERVENTO  
SOLUZIONE 1 - RIQUADRO 1**  
Scala 1:2.000



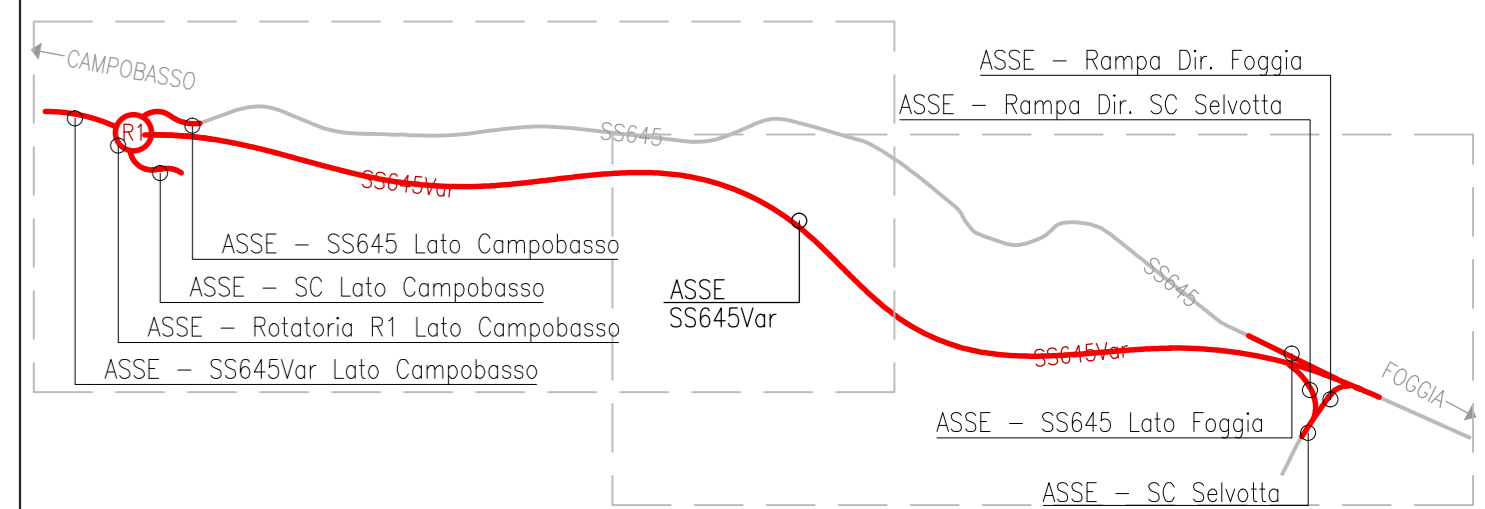
**SOLUZIONE PROGETTUALE I**  
Riepilogo Assi di Progetto

ASSE	LUNGHEZZA ASSE	TRATTO IN RILEVATO TRINCEA	TRATTO IN VIADOTTO	RIPAVIMENTAZIONE
Asse SS645Var	2 875,00	800,00	1 950,00	125,00
Asse Rotatoria R1 Lato Campobasso	155,12	155,12	-	-
Asse SS645Var Lato Campobasso	176,81	176,81	-	-
Asse SS645 Lato Campobasso	150,39	150,39	-	-
Asse SC Lato Campobasso	152,79	152,79	-	-
Asse SS645 Lato Foggia	150,00	-	-	150,00
Asse Rampa Dir. SC Selvotta	136,83	136,83	-	-
Asse Rampa Dir. Foggia	109,07	109,07	-	-
Asse SC Selvotta	48,88	48,88	-	-
<b>TOTALE</b>	<b>3 954,89</b>	<b>1 729,89</b>	<b>1 950,00</b>	<b>275,00</b>

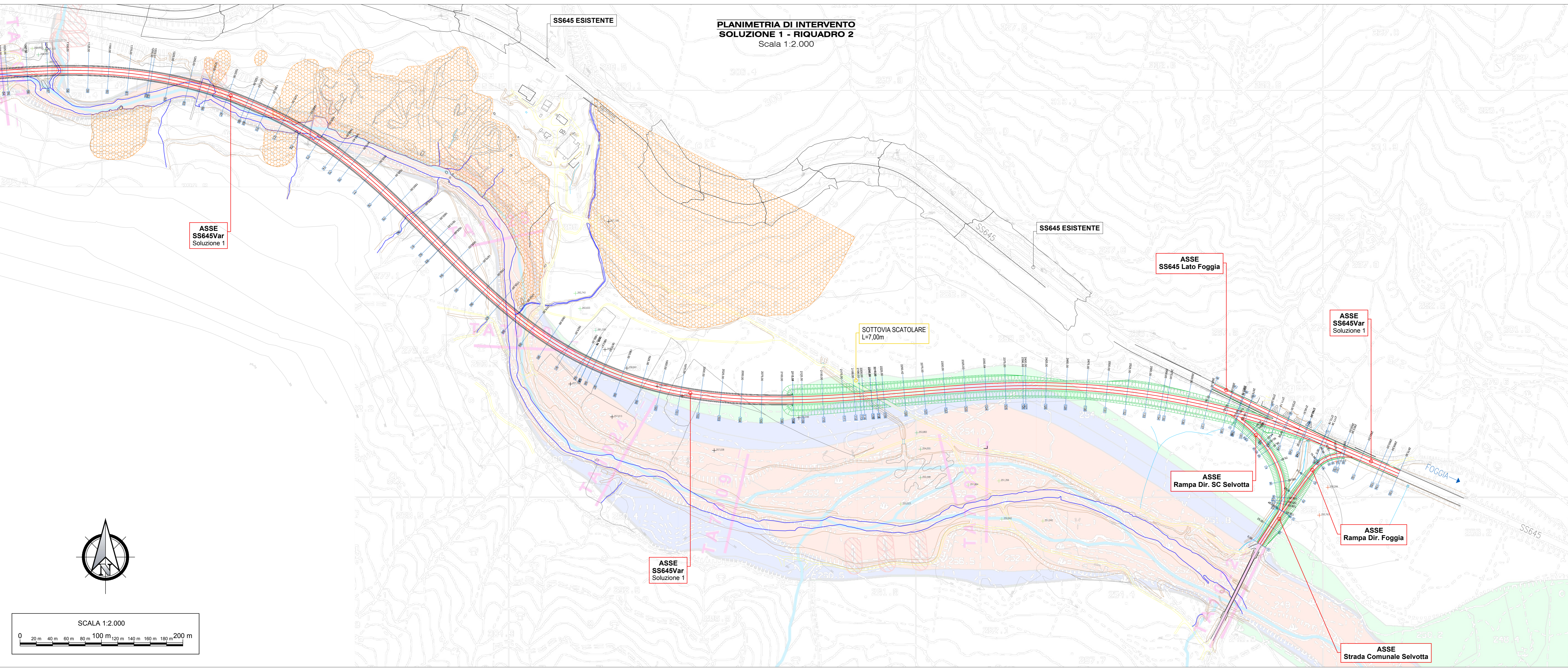
**LEGENDA**

- LEGENDA PAI**
- PERICOLOSITÀ IDRAULICA**
    - P3 - Aree di pericolosità elevata
    - P2 - Aree di pericolosità media
    - P1 - Aree di pericolosità bassa
  - DEFINIZIONI**
    - Sezioni trasversali di calcolo naturali / opere o attraversamenti
    - Sezioni trasversali di calcolo naturali / opere o attraversamenti significative (indicazione dei tiranti, velocità e portata media assunte dalla corrente per assegnati periodi di ritorno)
    - Punti/Aree di eventuale crisi idraulica: dissesti arginali, attraversamenti idraulicamente insufficienti, ostruzioni in alveo, erosione spondate, ect.
    - Forme e/o processi di versante attivi o quiescenti (fonte PAI) interferenti con le aree alluvionali dei corsi d'acqua oggetto del piano
    - Idrografia principale
    - Limiti Comunali
    - Limiti Provinciali
    - Limiti Autorità di Bacino
- LEGENDA PROGETTO**
- Asse di progetto
  - Corpi di frana attivi (fonte CARTA GEOLOGICA)

**KEY-PLAN ASSI**



**PLANIMETRIA DI INTERVENTO  
SOLUZIONE 1 - RIQUADRO 2**  
Scala 1:2.000



**anas**  
GRUPPO FS ITALIANI

Coordinamento Territoriale Adriatica  
Area Compartimentale Moise

**S.S. 645 "Fondovalle Tappino"**  
Variante al tratto in frana tra il Km 16+000 ed il Km 20+000

**PROGETTO DI FATIBILITÀ TECNICA ED ECONOMICA**

<b>PROGETTISTA</b> Ing. Giacomo LOSACCO		<b>GEOLOGIA</b> Dott. Pasquale SCORCIA	
<b>GRUPPO DI PROGETTAZIONE</b> Geom. Pasquale CAVIANNI Geom. Antonio DI PASQUO Geom. Adriano DI SOMMA Geom. Giorgio MONTALTO Geom. Antonio RICCIARELLA		<b>ASSISTENZA ALLA PROGETTAZIONE</b> Studio Tecnico Ing. Pasquale DE BIASE Via Fucina e Barattolo, 85 - 76121 Barrolo (BT) Tel. 0861 199166 - Cell. 320 8547977 email: debiase@studiogebiose.it	
<b>PROTOCOLLO</b>	<b>DATA</b>	<b>RESPONSABILE DEL PROCEDIMENTO</b> Ing. Vincenzo LOMMA	

Planimetria di Intervento  
Soluzione 1

CODICE PROGETTO	NOME FILE	REVISIONE	SCALA
CE105	032_T_00_PS_00_TRA_PP_02_A	A	1 : 2.000
CODICE ELABORATO	TOO PSO TRA PPO2		
REVISIONE	DESCRIZIONE	DATA	REDATTO
A		MARZO 2018	
			VERIFICATO
			APPROVATO

Mod.CDGT.DCP.06.14 - rev. 0 del 17/11/2008