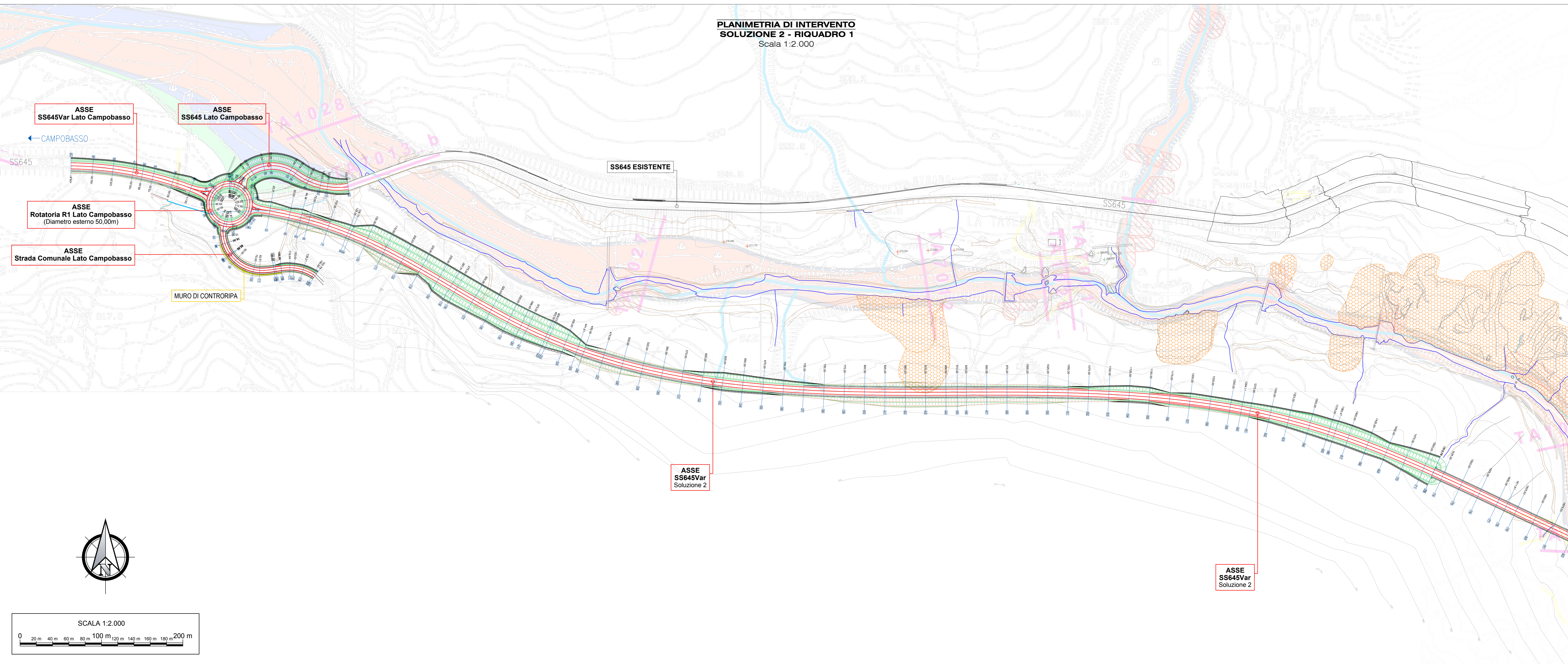


**PLANIMETRIA DI INTERVENTO  
SOLUZIONE 2 - RIQUADRO 1**  
Scala 1:2.000



**SOLUZIONE PROGETTUALE II**  
Riepilogo Assi di Progetto

ASSE	LUNGHEZZA ASSE	TRATTO IN RILEVATO TRINCEA	TRATTO IN VIADOTTO	RIPIAVIMENTAZIONE
Asse SS645Var	2 812,77	1 862,77	950,00	-
Asse Rotatoria R1 Lato Campobasso	155,12	155,12	-	-
Asse SS645Var_Lato Campobasso	176,81	176,81	-	-
Asse SS645_Lato Campobasso	150,39	150,39	-	-
Asse SC_Lato Campobasso	152,79	152,79	-	-
Asse SS645_Lato Foggia	100	-	-	100
Asse Rampa Dir. SC Selvotta	96,41	96,41	-	-
Asse Rampa Dir. Foggia	97,44	97,44	-	-
Asse SC Selvotta	48,88	48,88	-	-
<b>TOTALE</b>	<b>3 790,61</b>	<b>2 740,61</b>	<b>950,00</b>	<b>100,00</b>

**LEGENDA**

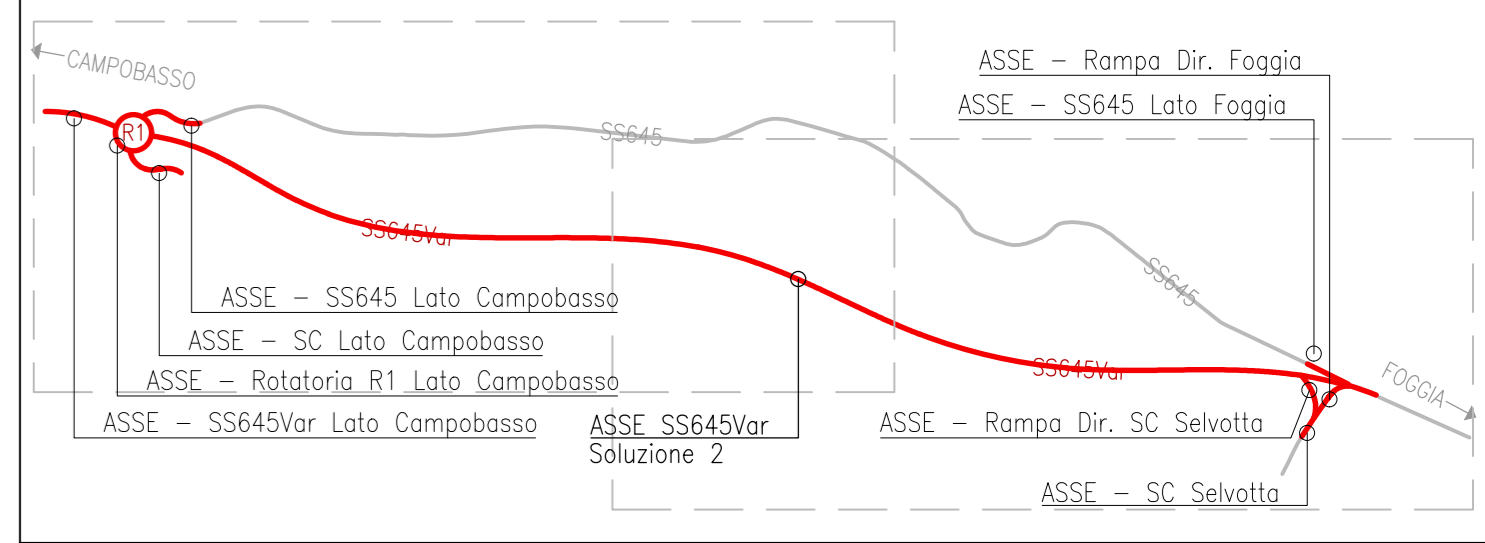
**LEGENDA PAI**

- PERICOLosità IDRAULICA**
  - P3 - Aree di pericolosità elevata
  - P2 - Aree di pericolosità media
  - P1 - Aree di pericolosità bassa
- DEFINIZIONI**
  - Sezioni trasversali di calcolo naturali / opere o attraversamenti
  - Sezioni trasversali di calcolo naturali / opere o attraversamenti significative (indicazione dei tiranti, velocità e portata media assunte dalla corrente per assegnati periodi di ritorno)
  - Punti/Aree di eventuale crisi idraulica: dissesti arginali, attraversamenti idraulicamente insufficienti, ostruzioni in alveo, erosione spondate, ect.
  - Forme e/o processi di versante attivi o quiescenti (fonti PAI) interferenti con le aree alluvionali dei corsi d'acqua oggetto del piano
  - Idrografia principale
  - Limiti Comunali
  - Limiti Provinciali
  - Limiti Autorità di Bacino

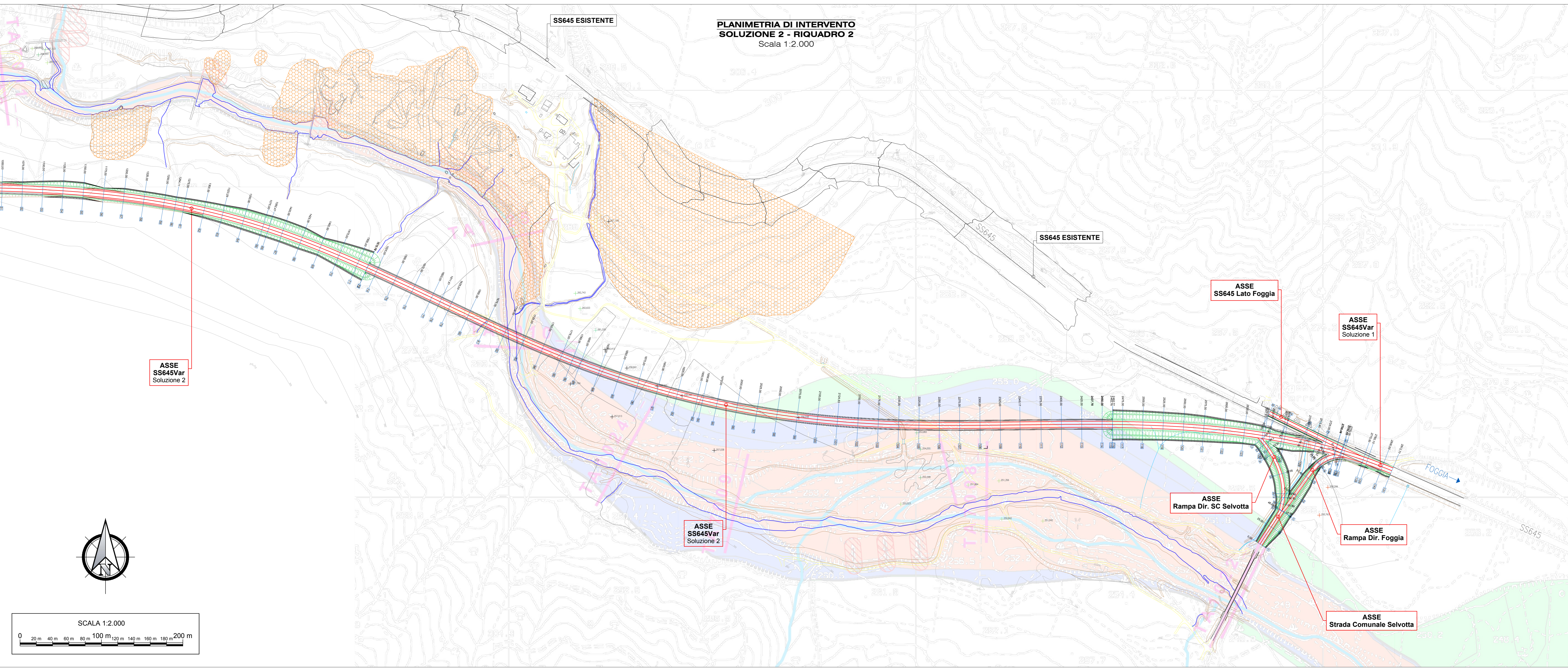
**LEGENDA PROGETTO**

- Asse di progetto
- Corpi di frana attivi (fonte CARTA GEOLOGICA)

**KEY-PLAN ASSI**



**PLANIMETRIA DI INTERVENTO  
SOLUZIONE 2 - RIQUADRO 2**  
Scala 1:2.000



**anas**  
GRUPPO FS ITALIANI

Coordinamento Territoriale Adriatica  
Area Compartmentale Molise

**S.S. 645 "Fondovolle Tappino"**  
Variante al tratto in frana tra il Km 16+000 ed il Km 20+000

**PROGETTO DI FATIBILITA' TECNICA ED ECONOMICA**

<b>PROGETTISTA</b> Ing. Giacomo LOSACCO	<b>GEOLOGIA</b> Dott. Pasquale SCORCIA
<b>GRUPPO DI PROGETTAZIONE</b> Geom. Pasquale CAVIANNI Geom. Antonio DI PASQUO Geom. Adriano DI SOMMA Geom. Giorgio MONTALTO Geom. Antonio RICCIARELLA	<b>ASSISTENZA ALLA PROGETTAZIONE</b> Studio Tecnico Ing. Pasquale DE BIASE Via Fucinare e Baralino, 85 - 76121 Baralino (BT) Tel. 0884 789384 - Cell. 320 8547077 email: debiase@studiogebase.it
<b>PROTOCOLLO</b> DATA	<b>RESPONSABILE DEL PROCEDIMENTO</b> Ing. Vincenzo LOMMA

Planimetria di Intervento Soluzione II			
CODICE PROGETTO	NOME FILE	REVISIONE	SCALA
033_T_00_PS_00_TRA_PP_03_A	033_T_00_PS_00_TRA_PP_03_A	A	1 : 2.000
CODICE ELABORATO	TOPOSCOTRAPPO3		
REVISIONE	DESCRIZIONE	DATA	REDATTO
A		MARZO 2018	
		VERIFICATO	APPROVATO