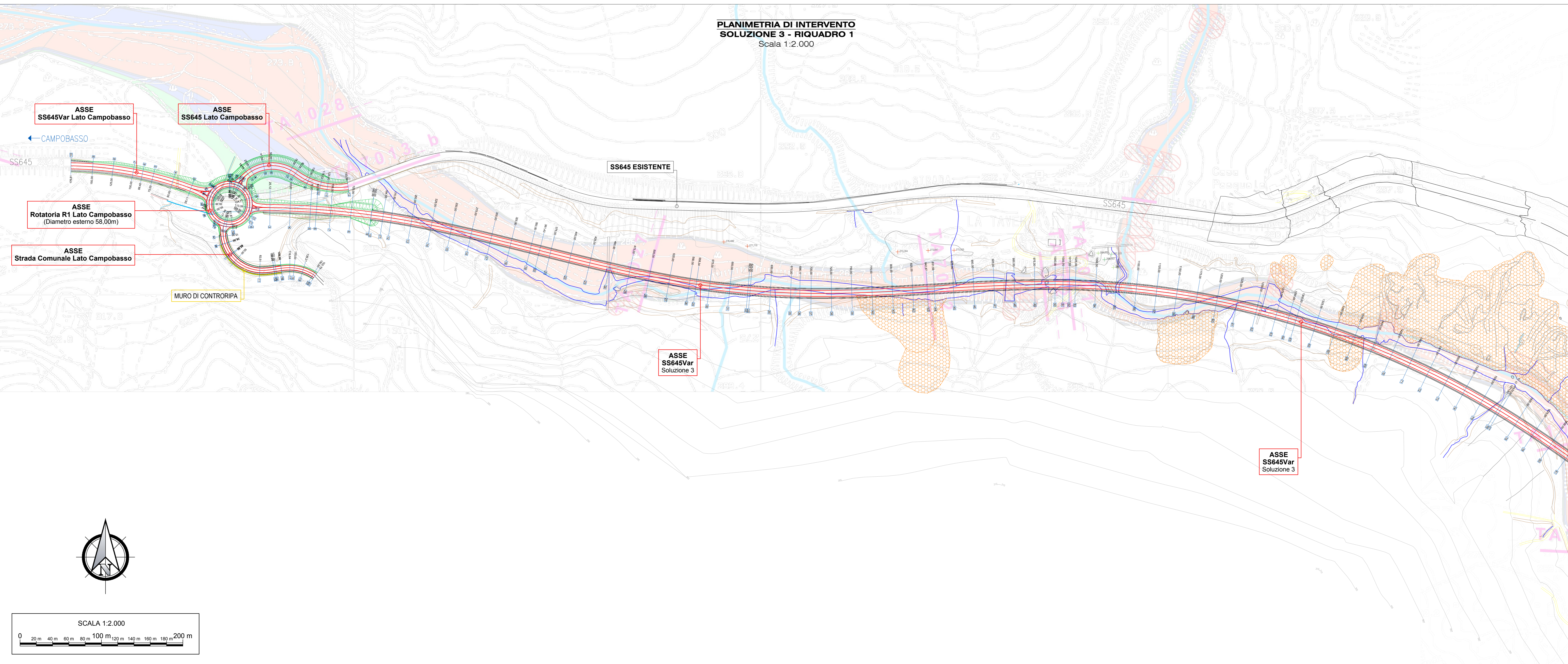


**PLANIMETRIA DI INTERVENTO
SOLUZIONE 3 - RIQUADRO 1**
Scala 1:2.000



SOLUZIONE PROGETTUALE III

Riepilogo Assi di Progetto

ASSE	LUNGHEZZA ASSE	TRATTO IN RILEVATO TECNICA	TRATTO IN VIADOTTO	RIPIAVIMENTAZIONE
Asse SS645Var	2 875,00	375,00	2 400,00	36,72
Asse Rotatoria R1 Lato Campobasso	155,12	155,12	-	-
Asse SS645Var_Lato Campobasso	176,81	176,81	-	-
Asse SS645_Lato Campobasso	150,39	150,39	-	-
Asse SC_Lato Campobasso	152,79	152,79	-	-
Asse SS645Var Soluzione 3	100,00	-	-	100,00
Asse Rampa Dir. SC Selvotta	93,56	93,56	-	-
Asse Rampa Dir. Foggia	107,28	107,28	-	-
Asse SC Selvotta	48,88	48,88	-	-
TOTALE	3 796,55	1 259,83	2 400,00	136,72

LEGENDA

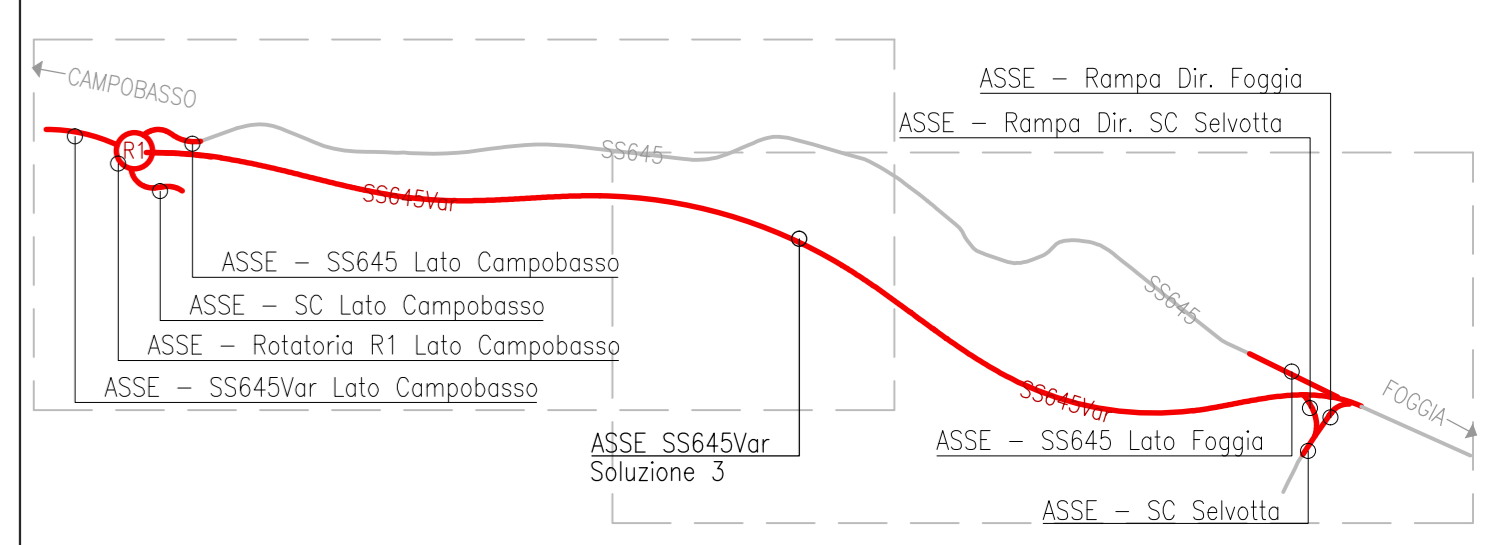
LEGENDA PAI

- PERICOLOSITÀ IDRAULICA**
 - P3 - Aree di pericolosità elevata
 - P2 - Aree di pericolosità media
 - P1 - Aree di pericolosità bassa
- DEFINIZIONI**
 - Sezioni trasversali di calcolo naturali / opere o attraversamenti
 - Sezioni trasversali di calcolo naturali / opere o attraversamenti significativi (indicazione dei tiranti, velocità e portata media assunte dalla corrente per assegnati periodi di ritorno)
 - Punti/Aree di eventuale crisi idraulica: dissesti arginali, attraversamenti idraulicamente insufficienti, ostruzioni in alveo, erosione spondale, ect.
 - Forme e/o processi di versante attivi o quiescenti (fonte PAI) interferenti con le aree alluvionali dei corsi d'acqua oggetto del piano
 - Idrografia principale
 - Limiti Comunali
 - Limiti Provinciali
 - Limiti Autorità di Bacino

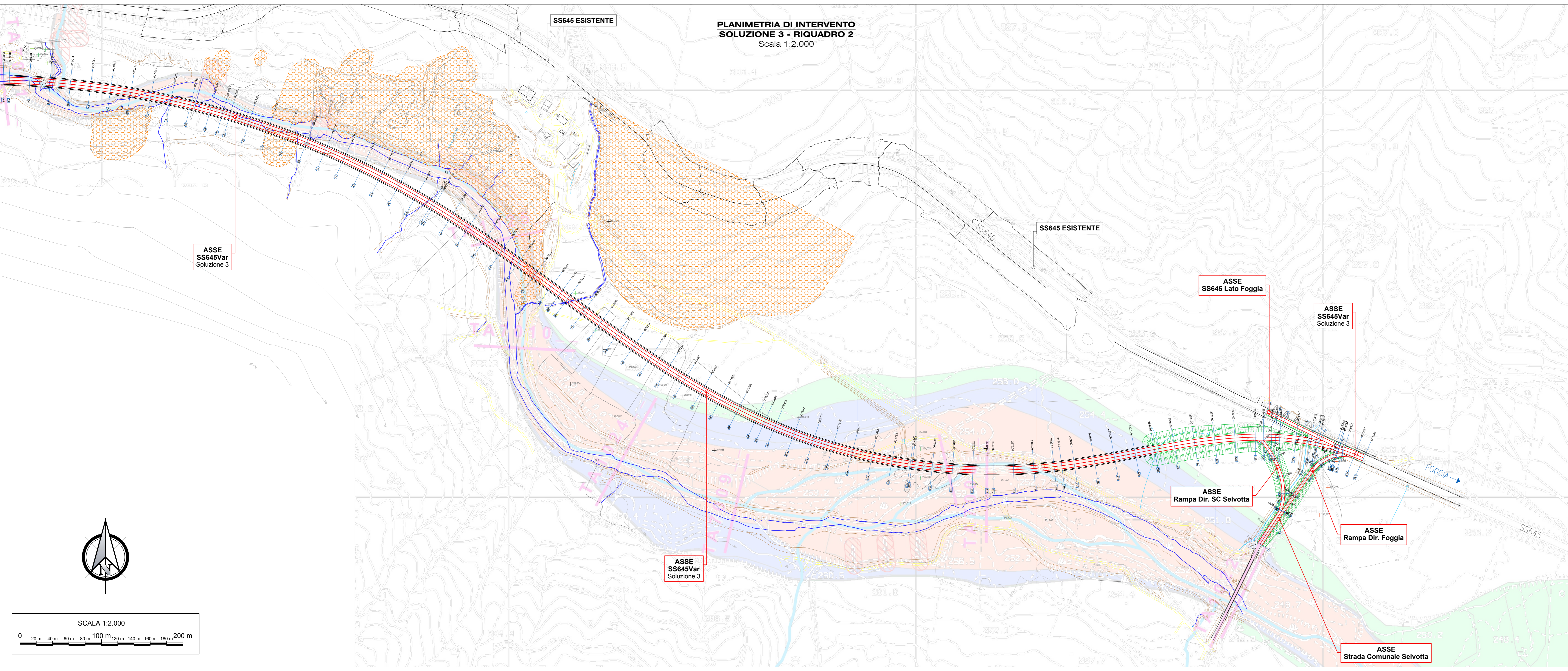
LEGENDA PROGETTO

- Asse di progetto
- Corpi di frana attivi (fonte CARTA GEOLOGICA)

KEY-PLAN ASSI



**PLANIMETRIA DI INTERVENTO
SOLUZIONE 3 - RIQUADRO 2**
Scala 1:2.000



anas
GRUPPO FS ITALIANI

Coordinamento Territoriale Adriatica
Area Compartmentale Molise

S.S. 645 "Fondovalle Tappino"

Variante al tratto in frana tra il Km 16+000 ed il Km 20+000

PROGETTO DI FATIBILITÀ TECNICA ED ECONOMICA

PROGETTISTA Ing. Giacomo LOSACCO		GEOLOGIA Gott. Pasquale SCOROM	
GRUPPO DI PROGETTAZIONE Geom. Pasquale CAVIANNI Geom. Antonio DI PASQUO Geom. Adriano DI SOMMA Geom. Giorgio MONTALTO Geom. Antonio RICCARDILLA		ASSISTENZA ALLA PROGETTAZIONE Studio Tecnico Ing. Pasquale DE BIASE Via Fucina e Barattolo, 85 - 76121 Barrolo (BT) Tel. 0861 799366 - Cell. 320 8547977 email: anas@studiotgmbasso.it	
PROTOCOLLO	DATA	RESPONSABILE DEL PROCEDIMENTO Ing. Vincenzo LOMMA	

Planimetria di Intervento
Soluzione III

CODICE PROGETTO	NOME FILE	REVISIONE	SCALA
034_T_00_PS_00_TRA_PP_04_A	034_T_00_TRA_PP_04_A	A	1 : 2.000
CODICE ELABORATO	TOO/PSC/TRA/PP/04		
REVISIONE	DESCRIZIONE	DATA	REDATTO
A		MARZO 2018	
			VERIFICATO
			APPROVATO