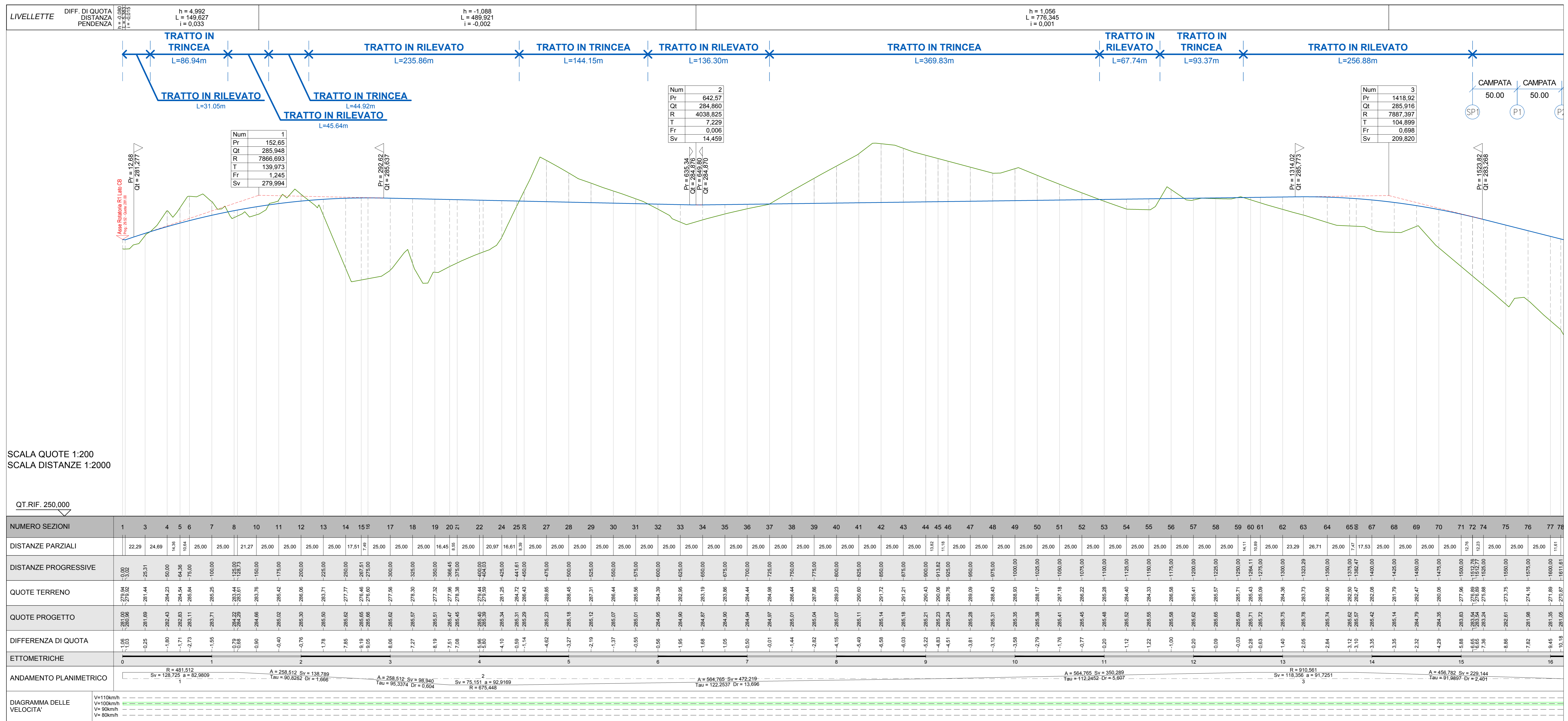


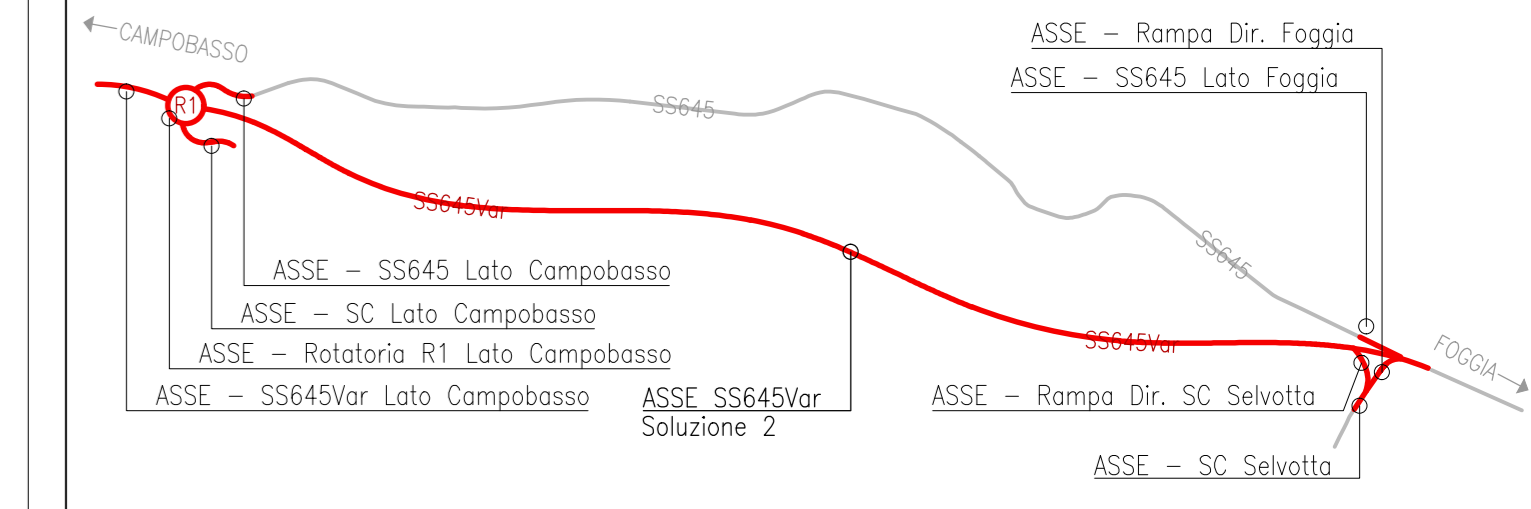
PROFILO LONGITUDINALE SOLUZIONE 2
ASSE SS645var
 RIQUADRO 1
 Scala 1:2.000 / 1:200



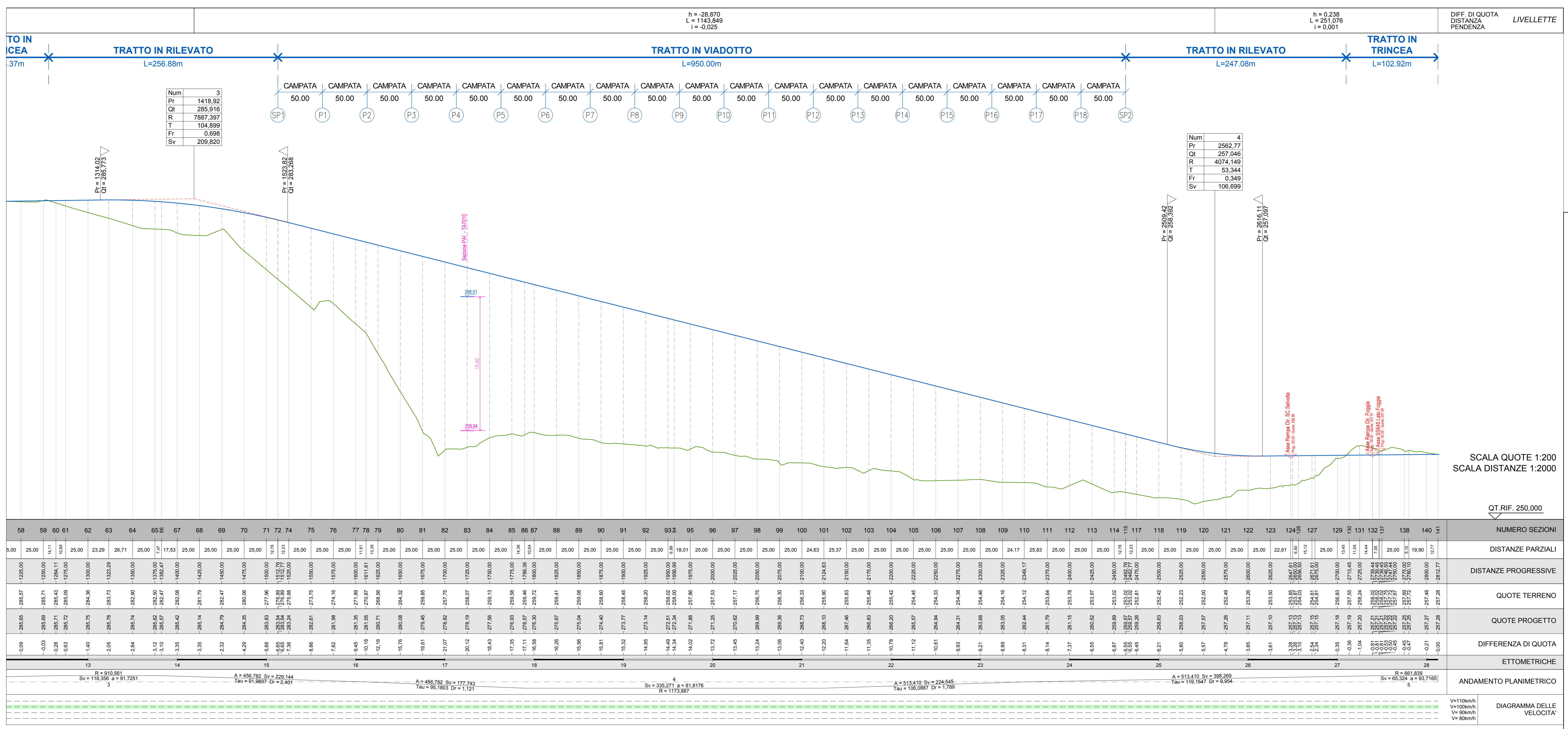
LEGENDA

- Asse di progetto
- Rilievo terreno
- Quota Bicentennale (Livello Idrico assoluto tempo di ritorno 200 anni - fonte PAI)
- Quota intradosso travi di progetto

KEY-PLAN ASSI



PROFILO LONGITUDINALE SOLUZIONE 2
ASSE SS645var
 RIQUADRO 2
 Scala 1:2.000 / 1:200



COORDINAMENTO TERRITORIALE ADRIATICA
 Area Compartimentale Moise

S.S. 645 "Fondovolle Tappino"
 Variante al tratto in frana tra il Km 16+000 ed il Km 20+000

PROGETTO DI FATIBILITA' TECNICA ED ECONOMICA

PROGETTISTA Ing. Giacomo LOSACCO		GEOLOGIA Geol. Pasquale SCORSA	
GRUPPO DI PROGETTAZIONE Geom. Pasquale CIANNI Geom. Antonio DI PASQUO Geom. Adriano DI SOMMA Geom. Giorgio MONTALTO Geom. Antonio RICCIARELLA		ASSISTENZA ALLA PROGETTAZIONE Studio Tecnico Ing. Pasquale DE BIASE Via Fucina e Barattolo, 85 - 70121 Bari (BT) Tel. 0803 399304 - Cell. 312 6547077 email: andrea@studiogebase.it	
PROTOCOLLO	DATA	RESPONSABILE DEL PROCEDIMENTO Ing. Vincenzo LOMMA	
CODICE PROGETTO: 037_T_00 PS_00 TRA_FP_03_A CODICE ELABORATO: TOOPSPCOTRAFP03 REVISIONE: A SCALA: 1:2.000 / 1:200			
REVISIONE	DESCRIZIONE	DATA	VERIFICATO