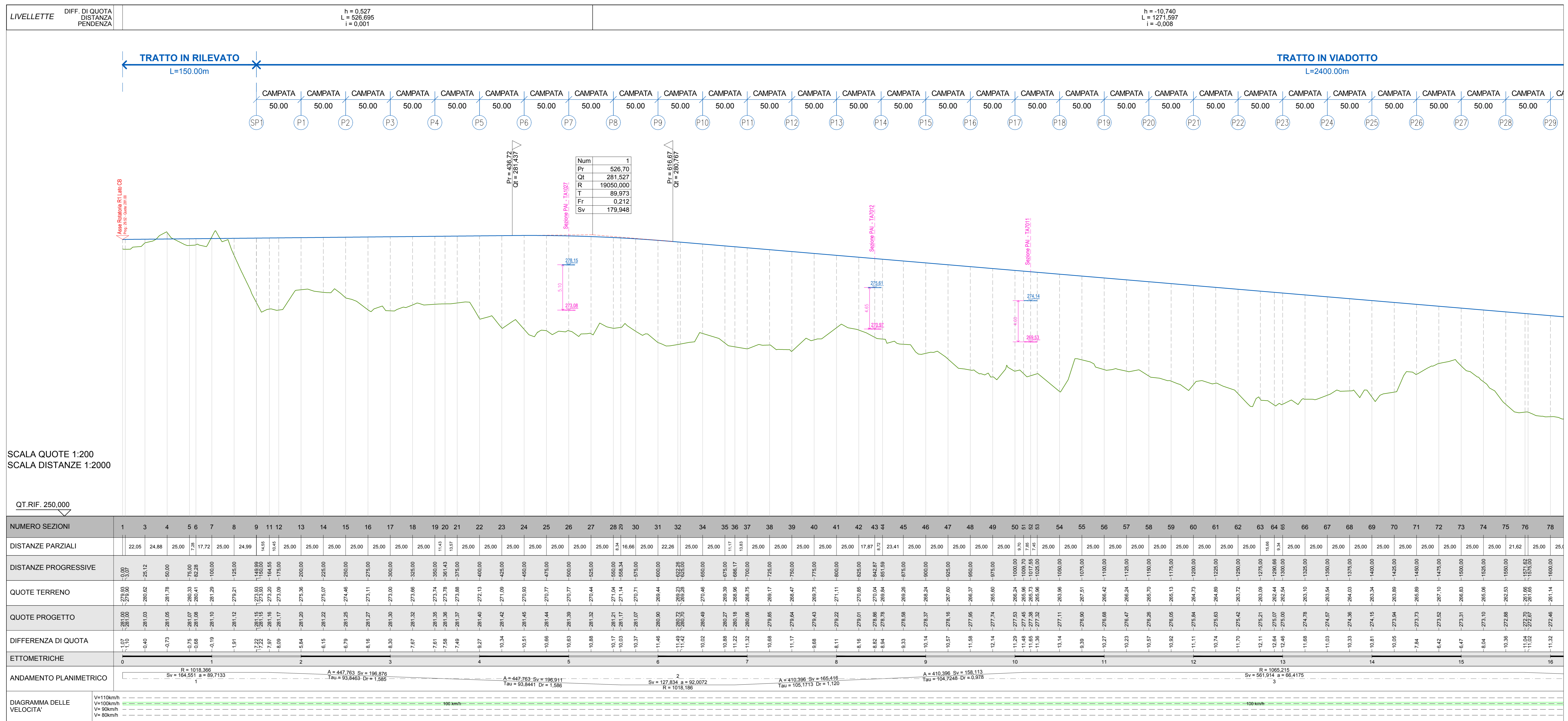


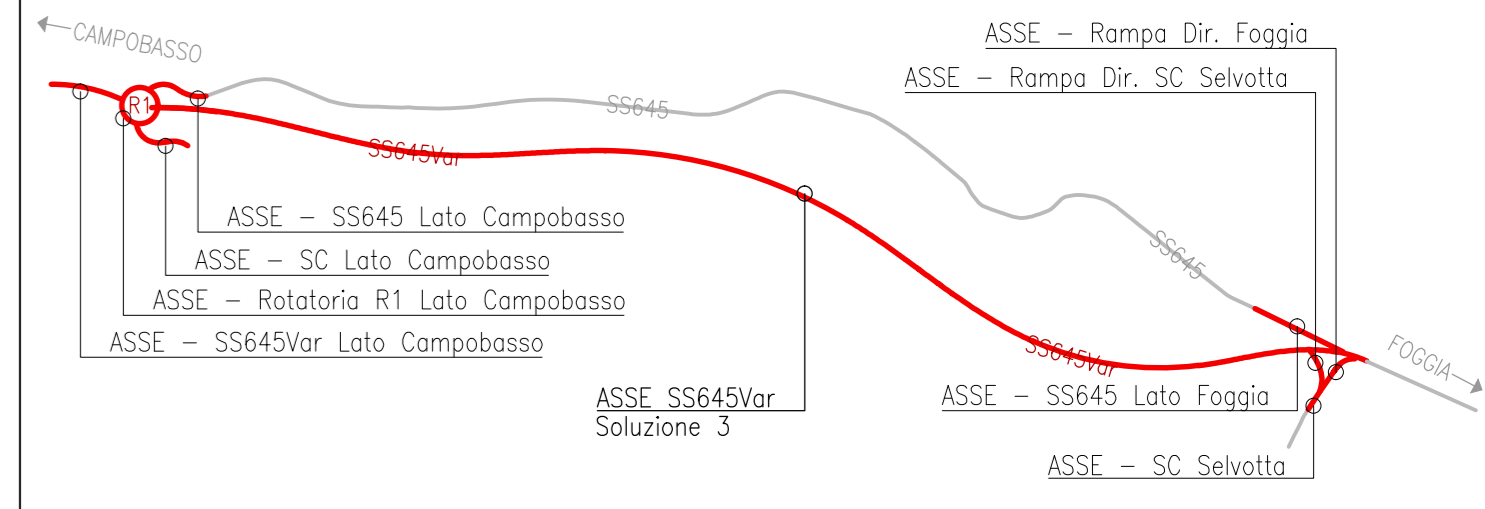
PROFILO LONGITUDINALE SOLUZIONE 3
ASSE SS645var
 RIQUADRO 1
 Scala 1:2.000 / 1:200



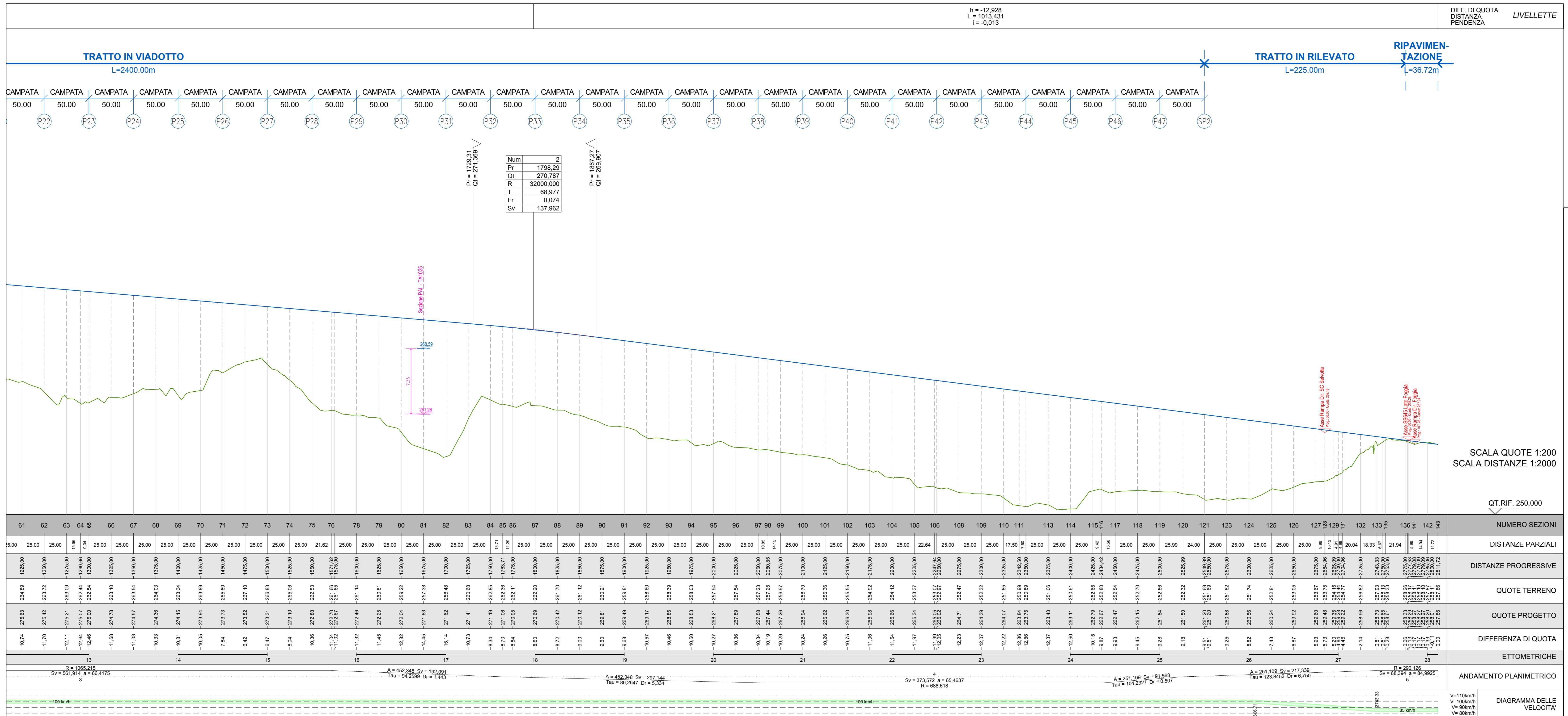
LEGENDA

- LEGENDA PROGETTO**
- Asse di progetto
 - Rilievo terreno
 - Quota Bicentennale (Livello Idrico assoluto tempo di ritorno 200 anni - fonte PAI)
 - Quota intradosso travi di progetto

KEY-PLAN ASSI



PROFILO LONGITUDINALE SOLUZIONE 3
ASSE SS645var
 RIQUADRO 2
 Scala 1:2.000 / 1:200



S.S. 645 "Fondovolle Tappino"

Variante al tratto in frana tra il Km 16+000 ed il Km 20+000

PROGETTO DI FATIBILITA' TECNICA ED ECONOMICA

PROGETTISTA Ing. Girolamo LOSACCO		GEOLOGIA Dott. Pasquale SCORSA	
GRUPPO DI PROGETTAZIONE Geom. Pasquale CAVIANNI Geom. Antonio DI PASQUO Geom. Adriano DI SOMMA Geom. Giorgio MONTALTO Geom. Antonio RICCIARELLA		ASSISTENZA ALLA PROGETTAZIONE Studio Tecnico Ing. Pasquale DE BIASE Via Falcone e Borsellino, 85 - 70121 Bari (BT) Tel. 080 439504 - Cell. 320 8547977 email: andrea@studiogeoassisi.it	
PROTOCOLLO	DATA	RESPONSABILE DEL PROCEDIMENTO Ing. Vincenzo LOMMA	
Profilo Longitudinale Soluzione III			
CODICE PROGETTO CE105	NOME FILE 038_T 00 PS 00 TRA FP 04 A	REVISIONE A	SCALA 1:2.000 / 1:200
CODICE ELABORATO TOOPSPQTRAFPO4	DATA MAG 2018	REDATTO	VERIFICATO
REVISIONE	DESCRIZIONE	DATA	APPROVATO