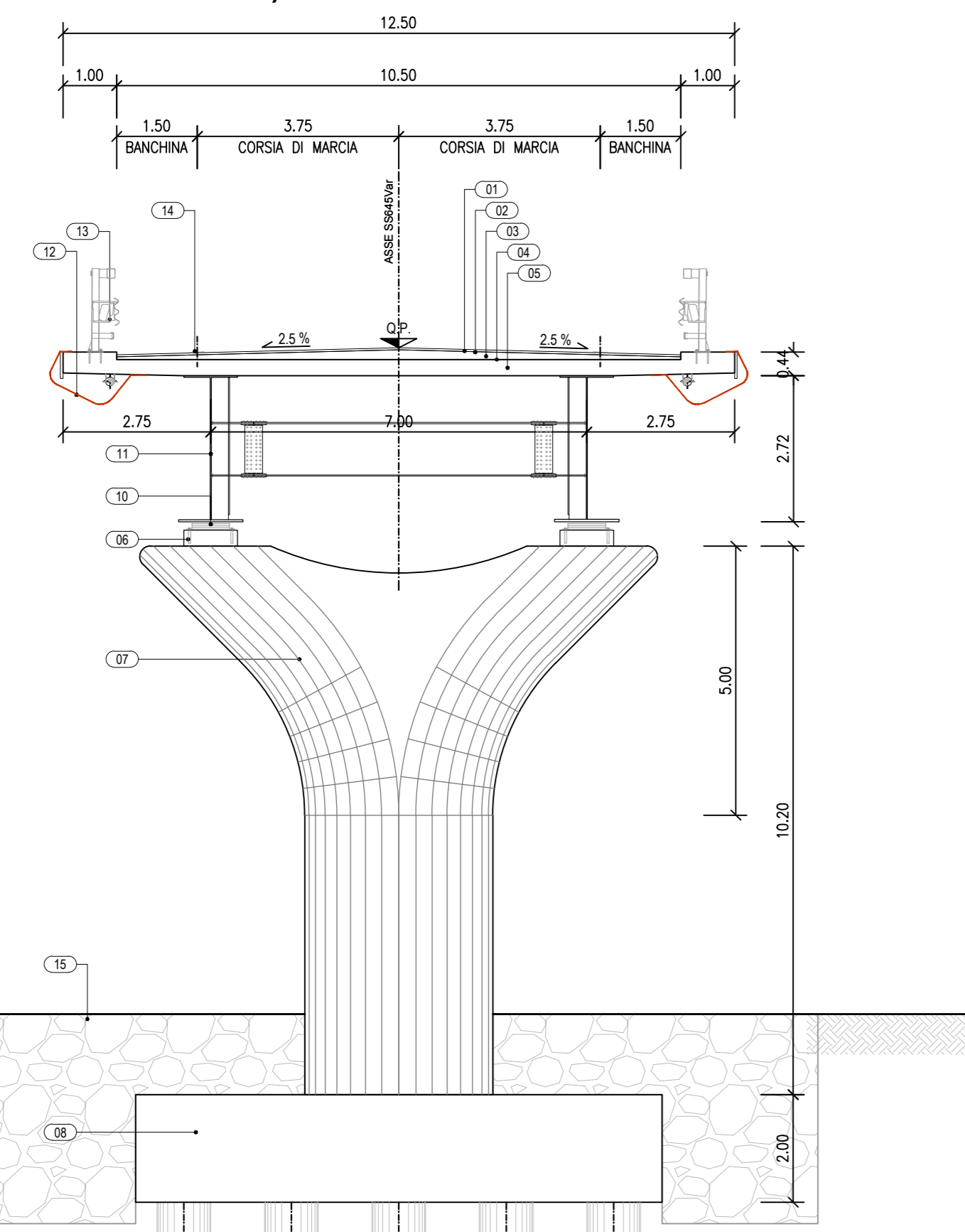


**SEZIONE TIPO TRACCIATO PRINCIPALE CATEGORIA C1
IN VIADOTTO - IMPALCATO CON TRAVI IN ACCIAIO L=12,50m**
Scala 1:100

TIP1

LEGENDA

- 01 - STRATO DI USURA TIPO A (4-6cm) - CON BITUME TAL QUALE Sp. 4cm
- 02 - STESA MANO D'ATTACCO IN EMULSIONE BITUMINOSA CATIONICA ELASTOMERIZZATA
- 03 - STRATO DI COLLEGAMENTO (BINDER) - CON BITUME TAL QUALE Sp. 5cm ELASTOMERIZZATA
- 04 - STESA MANO D'ATTACCO IN EMULSIONE BITUMINOSA CATIONICA ELASTOMERIZZATA
- 05 - SOLETTA E CORSOLI IN CLS C32/40
- 06 - BASTIGLIA IN CLS C32/40
- 07 - PILA IN CLS C32/40
- 08 - FONDAZIONE IN CLS C32/40
- 09 - PALLI IN CLS C20/20, DIAM. Ø=1000mm, LUNGHEZZA L=300cm
- 10 - APPOGGI
- 11 - COPPIA TRAVE IN ACCIAIO
- 12 - CARTER METALLICO IN CORTEN
- 13 - BARRIERA TRIPLA ONDA PER BORDO PONTE CLASSE H2
- 14 - SEGNALETICA ORIZZONTALE
- 15 - FONDO ALVEO CON PIETRE NATURALI

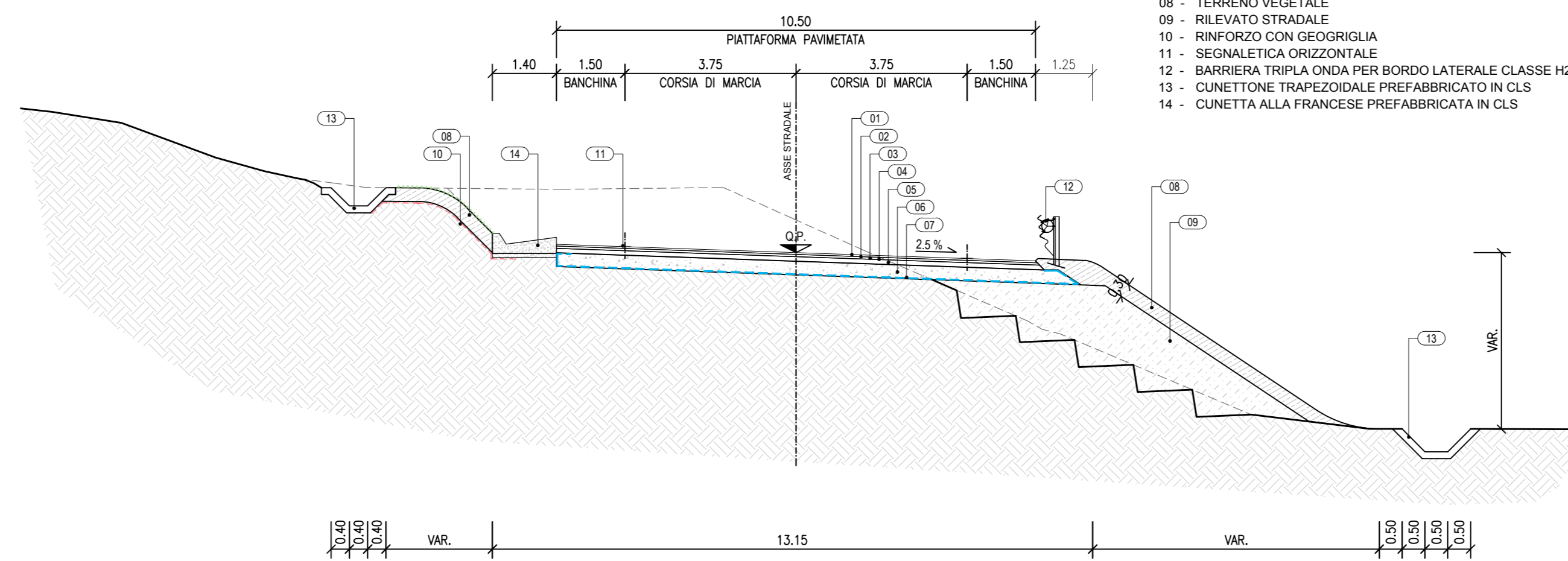


**SEZIONE TIPO TRACCIATO PRINCIPALE CATEGORIA C1
A MEZZA COSTA**
Scala 1:100

TIP5

LEGENDA

- 01 - STRATO DI USURA TIPO A (4-6cm) - CON BITUME TAL QUALE Sp. 4cm
- 02 - STESA MANO D'ATTACCO IN EMULSIONE BITUMINOSA CATIONICA ELASTOMERIZZATA
- 03 - STRATO DI COLLEGAMENTO (BINDER) - CON BITUME TAL QUALE Sp. 5cm ELASTOMERIZZATA
- 04 - STESA MANO D'ATTACCO IN EMULSIONE BITUMINOSA CATIONICA ELASTOMERIZZATA
- 05 - STRATO DI BASE - CON BITUME TAL QUALE Sp. 10cm
- 06 - FONDAZIONE STRADALE IN MISTO GRANULARE STABILIZZATO Sp. 30cm
- 07 - GEOTESSUTO A FILO CONTINUO IN POLIPROPILENE STABILIZZATO AI RAGGI U.V. (400g/m²)
- 08 - TERRENO VEGETALE
- 09 - RILEVATO STRADALE
- 10 - RINFORZO CON GEORIGLIA
- 11 - SEGNALETICA ORIZZONTALE
- 12 - BARRIERA TRIPLA ONDA PER BORDO LATERALE CLASSE H2
- 13 - CUNETTONE TRAPEZOIDALE PREFABBRICATO IN CLS
- 14 - CUNETTA ALLA FRANCESE PREFABBRICATA IN CLS

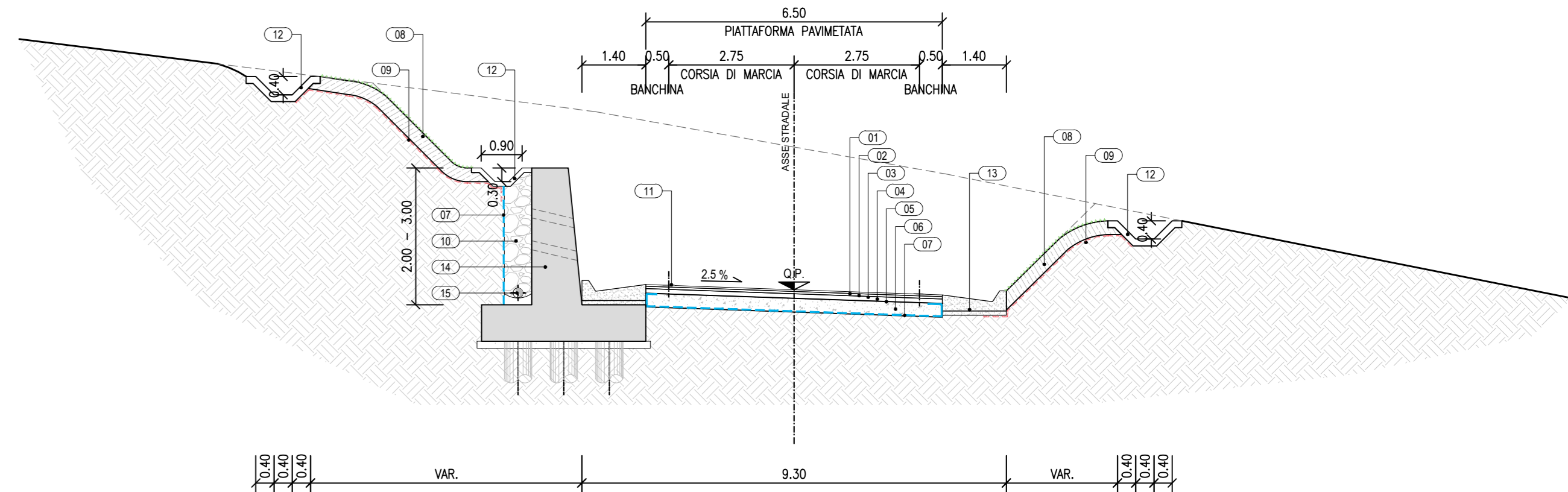


**SEZIONE TIPO TRACCIATO CATEGORIA F
IN TRINCEA CON MURO DI CONTRORIPA**
Scala 1:100

TIP9

LEGENDA

- 01 - STRATO DI USURA TIPO A (4-6cm) - CON BITUME TAL QUALE Sp. 4cm
- 02 - STESA MANO D'ATTACCO IN EMULSIONE BITUMINOSA CATIONICA ELASTOMERIZZATA
- 03 - STRATO DI COLLEGAMENTO (BINDER) - CON BITUME TAL QUALE Sp. 5cm ELASTOMERIZZATA
- 04 - STESA MANO D'ATTACCO IN EMULSIONE BITUMINOSA CATIONICA ELASTOMERIZZATA
- 05 - STRATO DI BASE - CON BITUME TAL QUALE Sp. 10cm
- 06 - FONDAZIONE STRADALE IN MISTO GRANULARE STABILIZZATO Sp. 30cm
- 07 - GEOTESSUTO A FILO CONTINUO IN POLIPROPILENE STABILIZZATO AI RAGGI U.V. (400g/m²)
- 08 - TERRENO VEGETALE
- 09 - RINFORZO CON GEORIGLIA
- 10 - STRATO DRENANTE IN MATERIALE ARIDO A PEZZATURA UNIFORME
- 11 - SEGNALETICA ORIZZONTALE
- 12 - CUNETTONE TRAPEZOIDALE PREFABBRICATO IN CLS
- 13 - CUNETTA ALLA FRANCESE PREFABBRICATA IN CLS
- 14 - MURO DI CONTRORIPA IN CLS C28/35 CON FONDAZIONE INDIRETTA (PALLI Ø=1000 LUNGHEZZA 100)
- 15 - TUFO DI DRENAGGIO IN 200

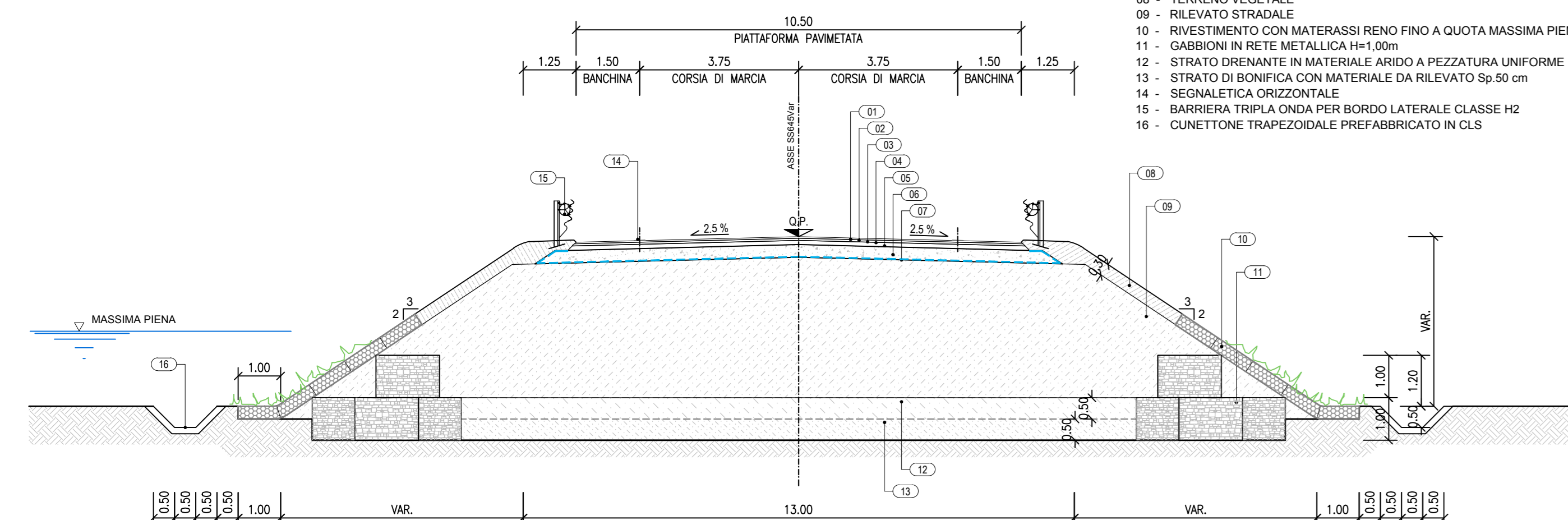


**SEZIONE TIPO TRACCIATO PRINCIPALE CATEGORIA C1
IN RILEVATO CON MASSI CICLOPICI**
Scala 1:100

TIP2

LEGENDA

- 01 - STRATO DI USURA TIPO A (4-6cm) - CON BITUME TAL QUALE Sp. 4cm
- 02 - STESA MANO D'ATTACCO IN EMULSIONE BITUMINOSA CATIONICA ELASTOMERIZZATA
- 03 - STRATO DI COLLEGAMENTO (BINDER) - CON BITUME TAL QUALE Sp. 5cm ELASTOMERIZZATA
- 04 - STESA MANO D'ATTACCO IN EMULSIONE BITUMINOSA CATIONICA ELASTOMERIZZATA
- 05 - STRATO DI BASE - CON BITUME TAL QUALE Sp. 10cm
- 06 - FONDAZIONE STRADALE IN MISTO GRANULARE STABILIZZATO Sp. 30cm
- 07 - GEOTESSUTO A FILO CONTINUO IN POLIPROPILENE STABILIZZATO AI RAGGI U.V. (400g/m²)
- 08 - TERRENO VEGETALE
- 09 - RILEVATO STRADALE
- 10 - RIVESTIMENTO CON MATERIALI RENO FINO A QUOTA MASSIMA PIENA
- 11 - GABIONI IN RETE METALLICA H=1.00m
- 12 - STRATO DRENANTE IN MATERIALE ARIDO A PEZZATURA UNIFORME
- 13 - STRATO DI BONIFICA CON MATERIALE DA RILEVATO Sp. 50cm
- 14 - SEGNALETICA ORIZZONTALE
- 15 - BARRIERA TRIPLA ONDA PER BORDO LATERALE CLASSE H2
- 16 - CUNETTONE TRAPEZOIDALE PREFABBRICATO IN CLS

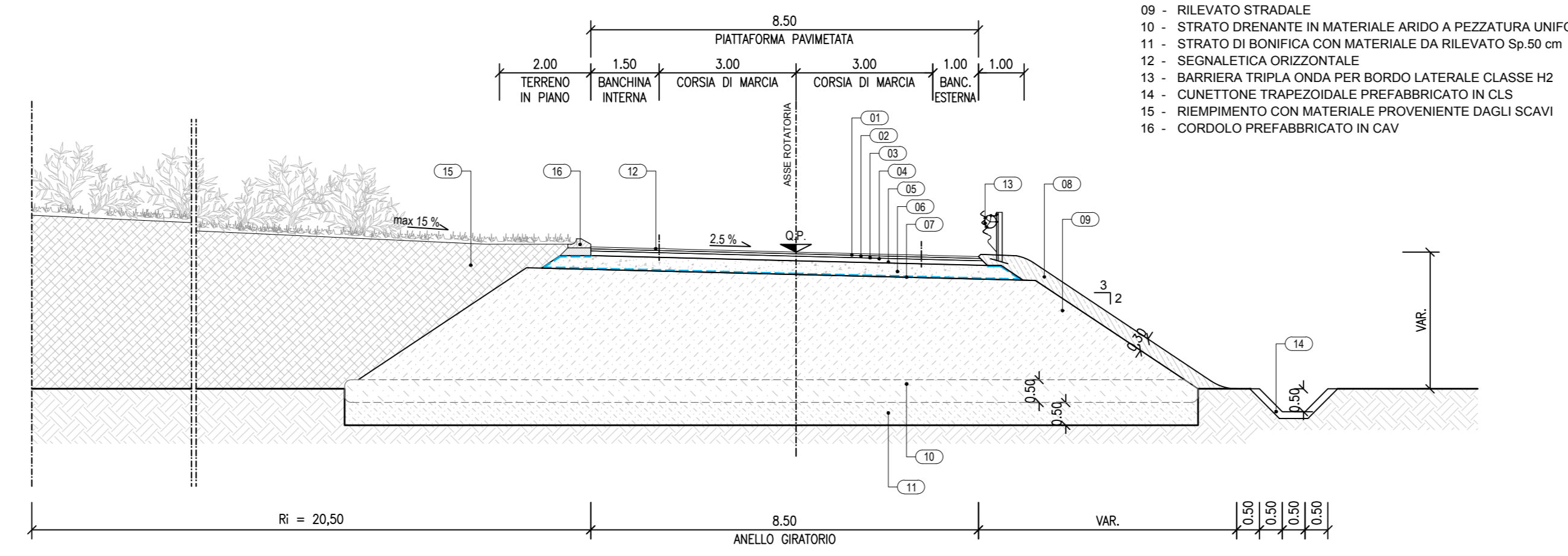


SEZIONE TIPO TRACCIATO ROTATORIA
Scala 1:100

TIP6

LEGENDA

- 01 - STRATO DI USURA TIPO A (4-6cm) - CON BITUME TAL QUALE Sp. 4cm ELASTOMERIZZATA
- 02 - STESA MANO D'ATTACCO IN EMULSIONE BITUMINOSA CATIONICA ELASTOMERIZZATA
- 03 - STRATO DI COLLEGAMENTO (BINDER) - CON BITUME TAL QUALE Sp. 5cm ELASTOMERIZZATA
- 04 - STESA MANO D'ATTACCO IN EMULSIONE BITUMINOSA CATIONICA ELASTOMERIZZATA
- 05 - STRATO DI BASE - CON BITUME TAL QUALE Sp. 10cm
- 06 - FONDAZIONE STRADALE IN MISTO GRANULARE STABILIZZATO Sp. 30cm
- 07 - GEOTESSUTO A FILO CONTINUO IN POLIPROPILENE STABILIZZATO AI RAGGI U.V. (400g/m²)
- 08 - TERRENO VEGETALE
- 09 - RILEVATO STRADALE
- 10 - STRATO DRENANTE IN MATERIALE ARIDO A PEZZATURA UNIFORME
- 11 - STRATO DI BONIFICA CON MATERIALE DA RILEVATO Sp. 50cm
- 12 - SEGNALETICA ORIZZONTALE
- 13 - BARRIERA TRIPLA ONDA PER BORDO LATERALE CLASSE H2
- 14 - CUNETTONE TRAPEZOIDALE PREFABBRICATO IN CLS
- 15 - REMPIMENTO CON MATERIALE PROVENIENTE DAGLI SCAVI
- 16 - CORDOLO PREFABBRICATO IN CAV

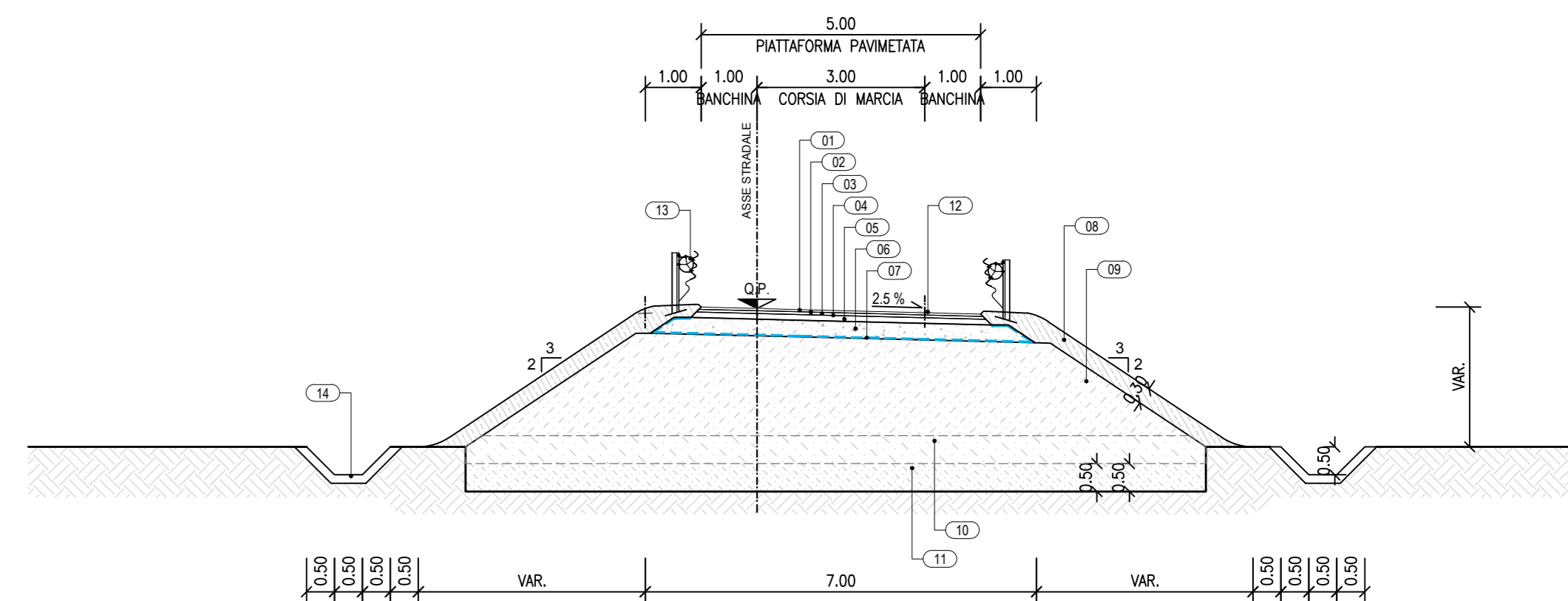


**SEZIONE TIPO RAMPA MONODIREZIONALE
IN RILEVATO**
Scala 1:100

TIP10

LEGENDA

- 01 - STRATO DI USURA TIPO A (4-6cm) - CON BITUME TAL QUALE Sp. 4cm
- 02 - STESA MANO D'ATTACCO IN EMULSIONE BITUMINOSA CATIONICA ELASTOMERIZZATA
- 03 - STRATO DI COLLEGAMENTO (BINDER) - CON BITUME TAL QUALE Sp. 5cm ELASTOMERIZZATA
- 04 - STESA MANO D'ATTACCO IN EMULSIONE BITUMINOSA CATIONICA ELASTOMERIZZATA
- 05 - STRATO DI BASE - CON BITUME TAL QUALE Sp. 10cm
- 06 - FONDAZIONE STRADALE IN MISTO GRANULARE STABILIZZATO Sp. 30cm
- 07 - GEOTESSUTO A FILO CONTINUO IN POLIPROPILENE STABILIZZATO AI RAGGI U.V. (400g/m²)
- 08 - TERRENO VEGETALE
- 09 - RILEVATO STRADALE
- 10 - STRATO DRENANTE IN MATERIALE ARIDO A PEZZATURA UNIFORME
- 11 - STRATO DI BONIFICA CON MATERIALE DA RILEVATO Sp. 50cm
- 12 - SEGNALETICA ORIZZONTALE
- 13 - BARRIERA TRIPLA ONDA PER BORDO LATERALE CLASSE H2
- 14 - CUNETTONE TRAPEZOIDALE PREFABBRICATO IN CLS

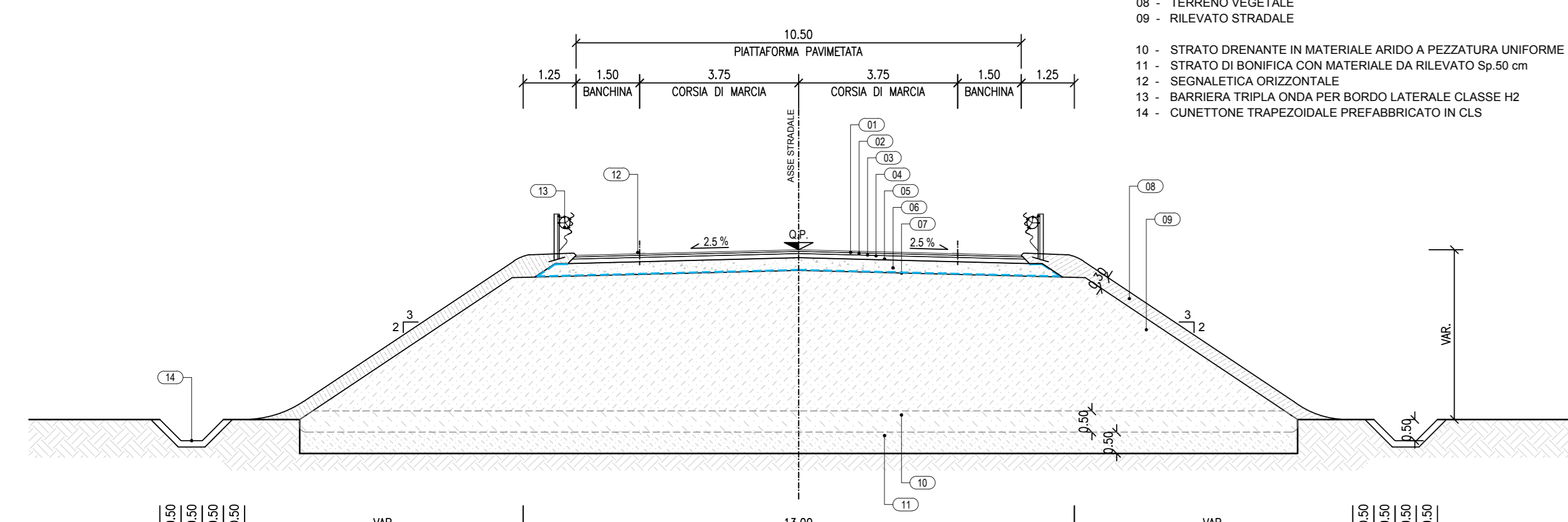


**SEZIONE TIPO TRACCIATO PRINCIPALE CATEGORIA C1
IN RILEVATO**
Scala 1:100

TIP3

LEGENDA

- 01 - STRATO DI USURA TIPO A (4-6cm) - CON BITUME TAL QUALE Sp. 4cm ELASTOMERIZZATA
- 02 - STESA MANO D'ATTACCO IN EMULSIONE BITUMINOSA CATIONICA ELASTOMERIZZATA
- 03 - STRATO DI COLLEGAMENTO (BINDER) - CON BITUME TAL QUALE Sp. 5cm ELASTOMERIZZATA
- 04 - STESA MANO D'ATTACCO IN EMULSIONE BITUMINOSA CATIONICA ELASTOMERIZZATA
- 05 - STRATO DI BASE - CON BITUME TAL QUALE Sp. 10cm
- 06 - FONDAZIONE STRADALE IN MISTO GRANULARE STABILIZZATO Sp. 30cm
- 07 - GEOTESSUTO A FILO CONTINUO IN POLIPROPILENE STABILIZZATO AI RAGGI U.V. (400g/m²)
- 08 - TERRENO VEGETALE
- 09 - RILEVATO STRADALE
- 10 - STRATO DRENANTE IN MATERIALE ARIDO A PEZZATURA UNIFORME
- 11 - STRATO DI BONIFICA CON MATERIALE DA RILEVATO Sp. 50cm
- 12 - SEGNALETICA ORIZZONTALE
- 13 - BARRIERA TRIPLA ONDA PER BORDO LATERALE CLASSE H2
- 14 - CUNETTONE TRAPEZOIDALE PREFABBRICATO IN CLS

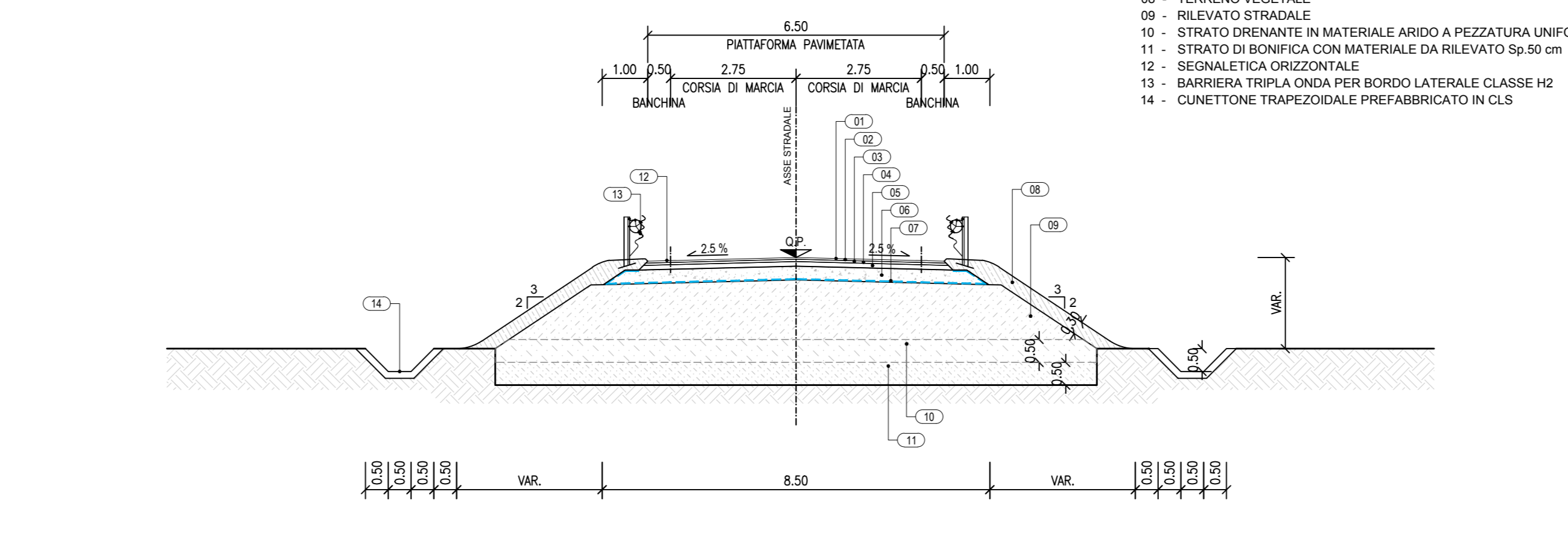


**SEZIONE TIPO TRACCIATO CATEGORIA F
IN RILEVATO**
Scala 1:100

TIP7

LEGENDA

- 01 - STRATO DI USURA TIPO A (4-6cm) - CON BITUME TAL QUALE Sp. 4cm ELASTOMERIZZATA
- 02 - STESA MANO D'ATTACCO IN EMULSIONE BITUMINOSA CATIONICA ELASTOMERIZZATA
- 03 - STRATO DI COLLEGAMENTO (BINDER) - CON BITUME TAL QUALE Sp. 5cm ELASTOMERIZZATA
- 04 - STESA MANO D'ATTACCO IN EMULSIONE BITUMINOSA CATIONICA ELASTOMERIZZATA
- 05 - STRATO DI BASE - CON BITUME TAL QUALE Sp. 10cm
- 06 - FONDAZIONE STRADALE IN MISTO GRANULARE STABILIZZATO Sp. 30cm
- 07 - GEOTESSUTO A FILO CONTINUO IN POLIPROPILENE STABILIZZATO AI RAGGI U.V. (400g/m²)
- 08 - TERRENO VEGETALE
- 09 - RILEVATO STRADALE
- 10 - STRATO DRENANTE IN MATERIALE ARIDO A PEZZATURA UNIFORME
- 11 - STRATO DI BONIFICA CON MATERIALE DA RILEVATO Sp. 50cm
- 12 - SEGNALETICA ORIZZONTALE
- 13 - BARRIERA TRIPLA ONDA PER BORDO LATERALE CLASSE H2
- 14 - CUNETTONE TRAPEZOIDALE PREFABBRICATO IN CLS

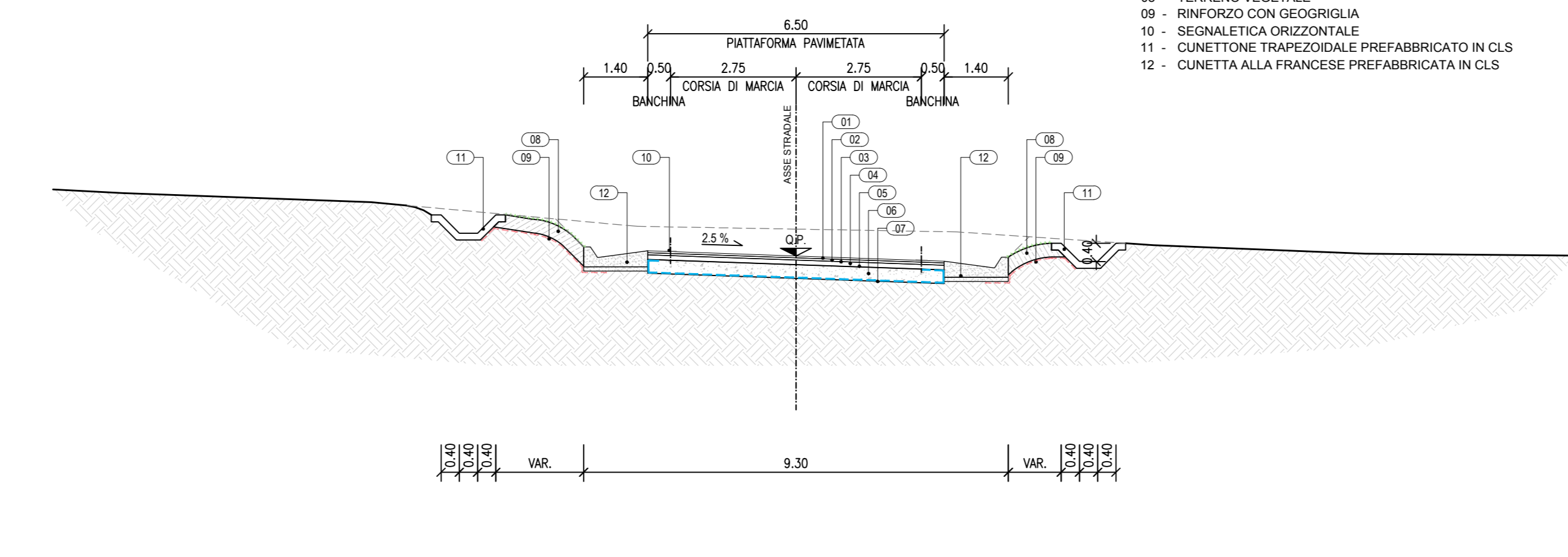


**SEZIONE TIPO TRACCIATO CATEGORIA F
IN TRINCEA**
Scala 1:100

TIP8

LEGENDA

- 01 - STRATO DI USURA TIPO A (4-6cm) - CON BITUME TAL QUALE Sp. 4cm ELASTOMERIZZATA
- 02 - STESA MANO D'ATTACCO IN EMULSIONE BITUMINOSA CATIONICA ELASTOMERIZZATA
- 03 - STRATO DI COLLEGAMENTO (BINDER) - CON BITUME TAL QUALE Sp. 5cm ELASTOMERIZZATA
- 04 - STESA MANO D'ATTACCO IN EMULSIONE BITUMINOSA CATIONICA ELASTOMERIZZATA
- 05 - STRATO DI BASE - CON BITUME TAL QUALE Sp. 10cm
- 06 - FONDAZIONE STRADALE IN MISTO GRANULARE STABILIZZATO Sp. 30cm
- 07 - GEOTESSUTO A FILO CONTINUO IN POLIPROPILENE STABILIZZATO AI RAGGI U.V. (400g/m²)
- 08 - TERRENO VEGETALE
- 09 - RINFORZO CON GEORIGLIA
- 10 - SEGNALETICA ORIZZONTALE
- 11 - CUNETTONE TRAPEZOIDALE PREFABBRICATO IN CLS
- 12 - CUNETTA ALLA FRANCESE PREFABBRICATA IN CLS

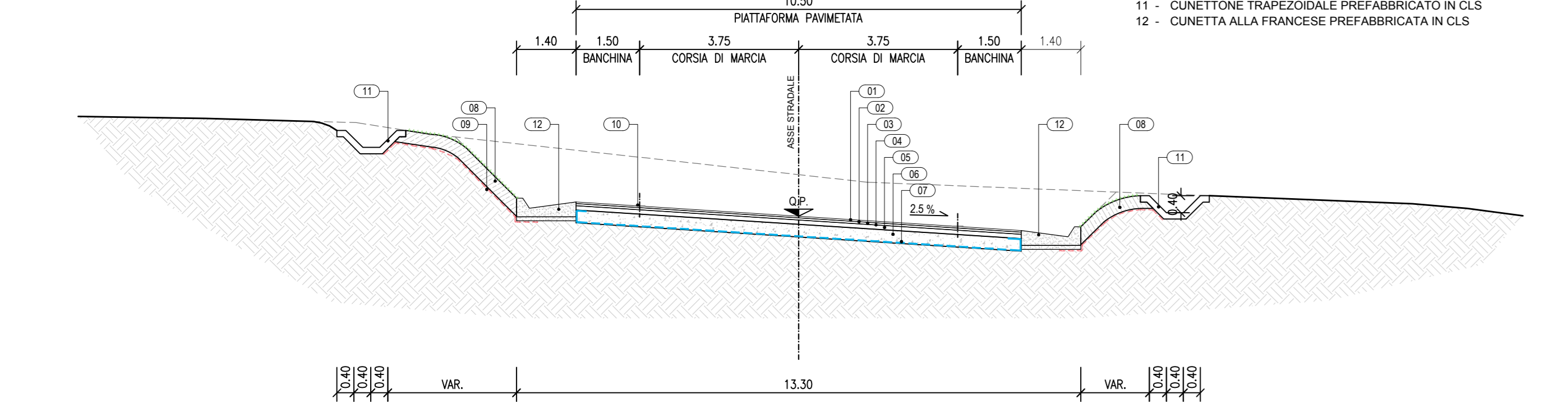


**SEZIONE TIPO TRACCIATO PRINCIPALE CATEGORIA C1
IN TRINCEA**
Scala 1:100

TIP4

LEGENDA

- 01 - STRATO DI USURA TIPO A (4-6cm) - CON BITUME TAL QUALE Sp. 4cm
- 02 - STESA MANO D'ATTACCO IN EMULSIONE BITUMINOSA CATIONICA ELASTOMERIZZATA
- 03 - STRATO DI COLLEGAMENTO (BINDER) - CON BITUME TAL QUALE Sp. 5cm ELASTOMERIZZATA
- 04 - STESA MANO D'ATTACCO IN EMULSIONE BITUMINOSA CATIONICA ELASTOMERIZZATA
- 05 - STRATO DI BASE - CON BITUME TAL QUALE Sp. 10cm
- 06 - FONDAZIONE STRADALE IN MISTO GRANULARE STABILIZZATO Sp. 30cm
- 07 - GEOTESSUTO A FILO CONTINUO IN POLIPROPILENE STABILIZZATO AI RAGGI U.V. (400g/m²)
- 08 - TERRENO VEGETALE
- 09 - RINFORZO CON GEORIGLIA
- 10 - SEGNALETICA ORIZZONTALE
- 11 - CUNETTONE TRAPEZOIDALE PREFABBRICATO IN CLS
- 12 - CUNETTA ALLA FRANCESE PREFABBRICATA IN CLS



Coordinamento Territoriale Adriatica
Area Compartmentale Moise

S.S. 645 "Fondovalle Tappino"

Variente al tratto in frana tra il Km 16+000 ed il Km 20+000

PROGETTO DI FATIBILITA' TECNICA ED ECONOMICA

PROGETTISTA

Ing. Giacomo LOSACCO

GRUPPO DI PROGETTAZIONE

Geom. Pasquale CIANNI

Geom. Antonio DI PASQUO

Geom. Adriano DI SOMMA

Geom. Giorgio MONTALTO

Geom. Antonio RICCIARDELLA

GEOLOGIA

Geol. Pasquale SCORCIA

ASSISTENZA ALLA PROGETTAZIONE

Studio Tecnico Ing. Pasquale DE BIASE

Via Fucina e Barattolo, 85 - 70121 Bari (BT)

tel. 080 799200 - fax 080 6447077

email: anas@studiotecnicomolise.it

PROTOCOLLO

DATA

RESPONSABILE DEL PROCEDIMENTO

Ing. Vincenzo LOMMA

Sezioni Tipologiche Stradali

CODICE PROGETTO: 066_T_00_PS_00_TRA_ST_01_A

CODICE ELABORATO: TOFSPQTRAST01

REVISIONE: A

SCALA: 1 : 100

REVISIONE: A

REVISIONE: A

REVISIONE: A

REVISIONE: A

REVISIONE: A

Mod.CDGT.DCP.06.14 - rev. 0 del 17/11/2008