

PLANIMETRIA DI INTERVENTO SU FOTO MOSAICO
SOLUZIONE 1 - RIQUADRO 1
 Scala 1:2.000

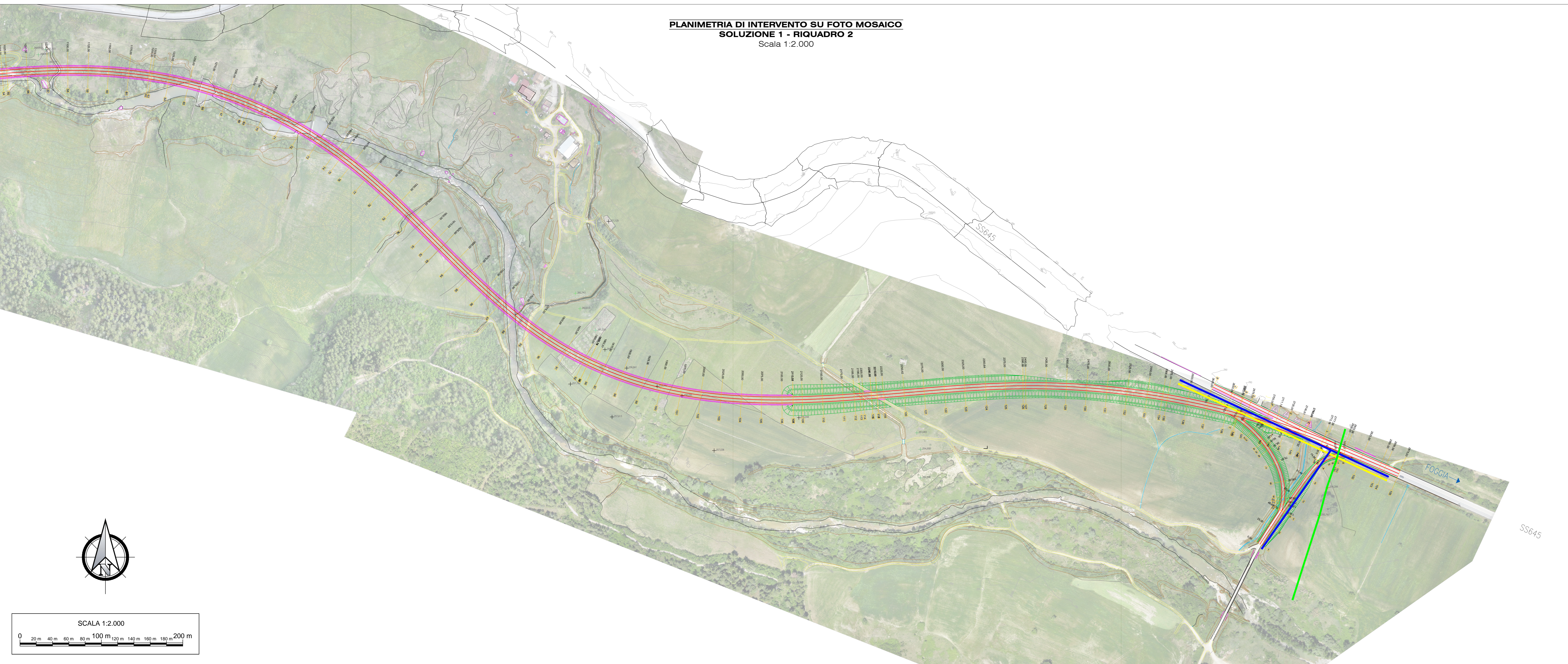


LEGENDA

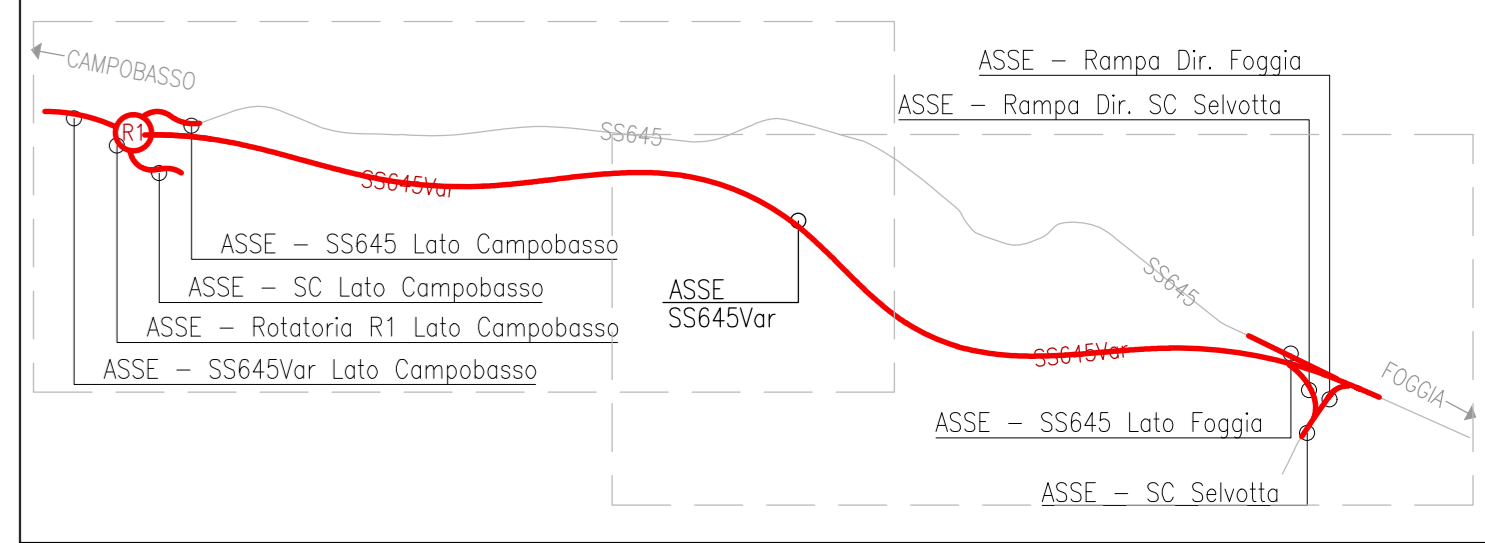
LEGENDA PROGETTO INTERFERENZE

- Linea ACQUEDOTTO
- Linea ENEL
- Linea GAS
- Linea TELECOM

PLANIMETRIA DI INTERVENTO SU FOTO MOSAICO
SOLUZIONE 1 - RIQUADRO 2
 Scala 1:2.000



KEY-PLAN ASSI



anas
 GRUPPO IRI ITALIANI

Coordinamento Territoriale Adriatica
 Area Compartmentale Molise

S.S. 645 "Fondovalle Tappino"
 Variante al tratto in frana tra il Km 16+000 ed il Km 20+000

PROGETTO DI FATIBILITA' TECNICA ED ECONOMICA

| | | | |
|---|-------------|--|--|
| PROGETTISTA Ing. Girolamo LOSACCO | | GEOLOGIA Gott. Pasquale SCORCIA | |
| GRUPPO DI PROGETTAZIONE Geom. Pasquale CIANNI Geom. Antonio DI PASQUO Geom. Giorgio MONTALTO Geom. Antonio RICCARDILLA | | ASSISTENZA ALLA PROGETTAZIONE Studio Tecnico Ing. Pasquale DE BIASE Via Fucare e Baralio, 85 - 78121 Bionetto (BT) Tel. 0851 789818 - Cell. 320 8547977 email: debiase@studiogebase.it | |
| PROTOCOLLO | DATA | RESPONSABILE DEL PROCEDIMENTO Ing. Vincenzo LOMAI | |

Planimetria delle interferenze

| | | | |
|------------------|----------------------------|------------|------------------------------|
| CODICE PROGETTO | NOME FILE | REVISIONE | SCALA |
| 071 | 071_L_00_IN_00_INT_PL_01_A | A | 1 : 2.000 |
| CODICE ELABORATO | TOONONINTPL01 | | |
| | | | |
| A | | MARZO 2018 | |
| REVISIONE | DESCRIZIONE | DATA | REDATTO VERIFICATO APPROVATO |