

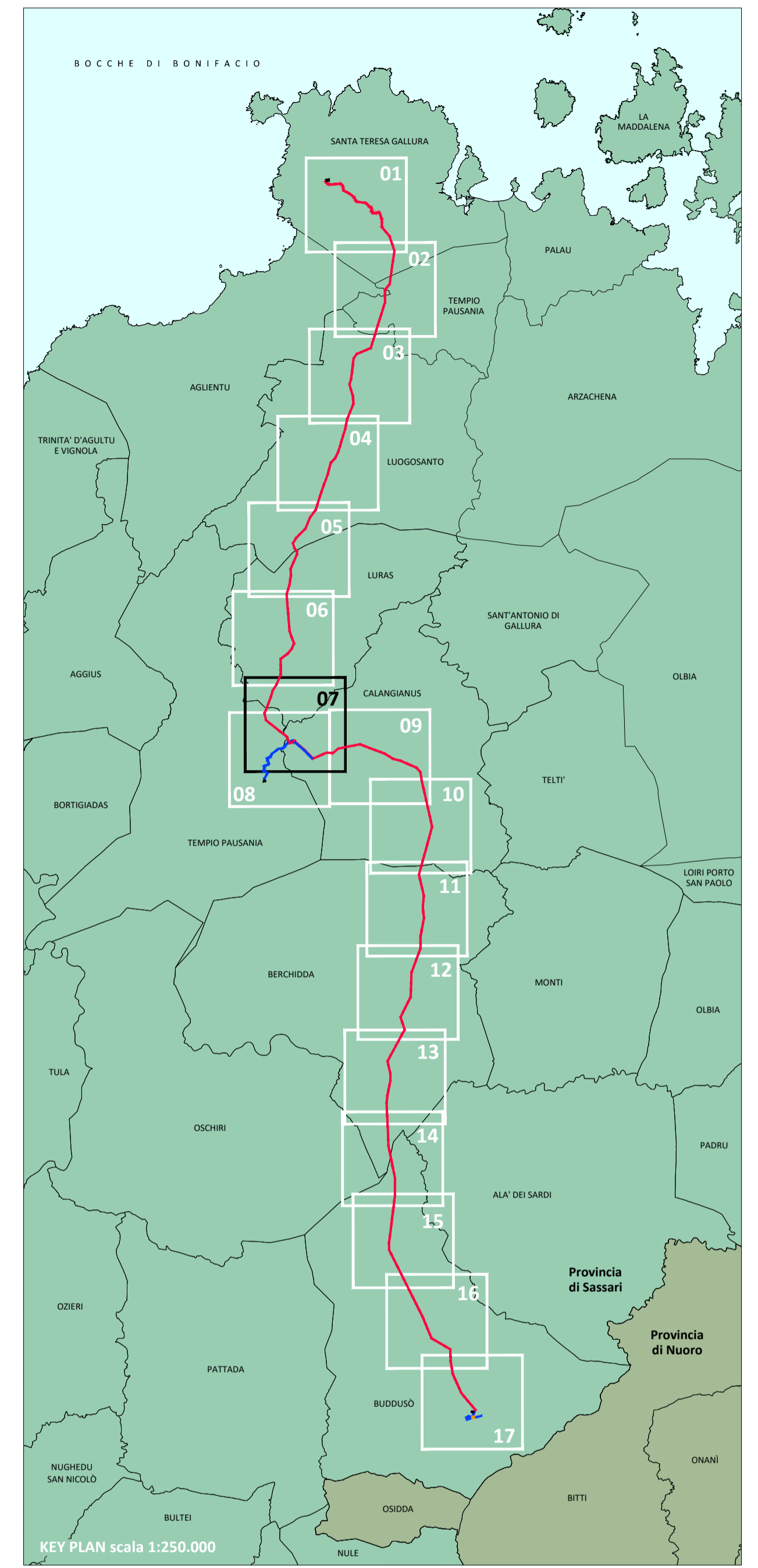
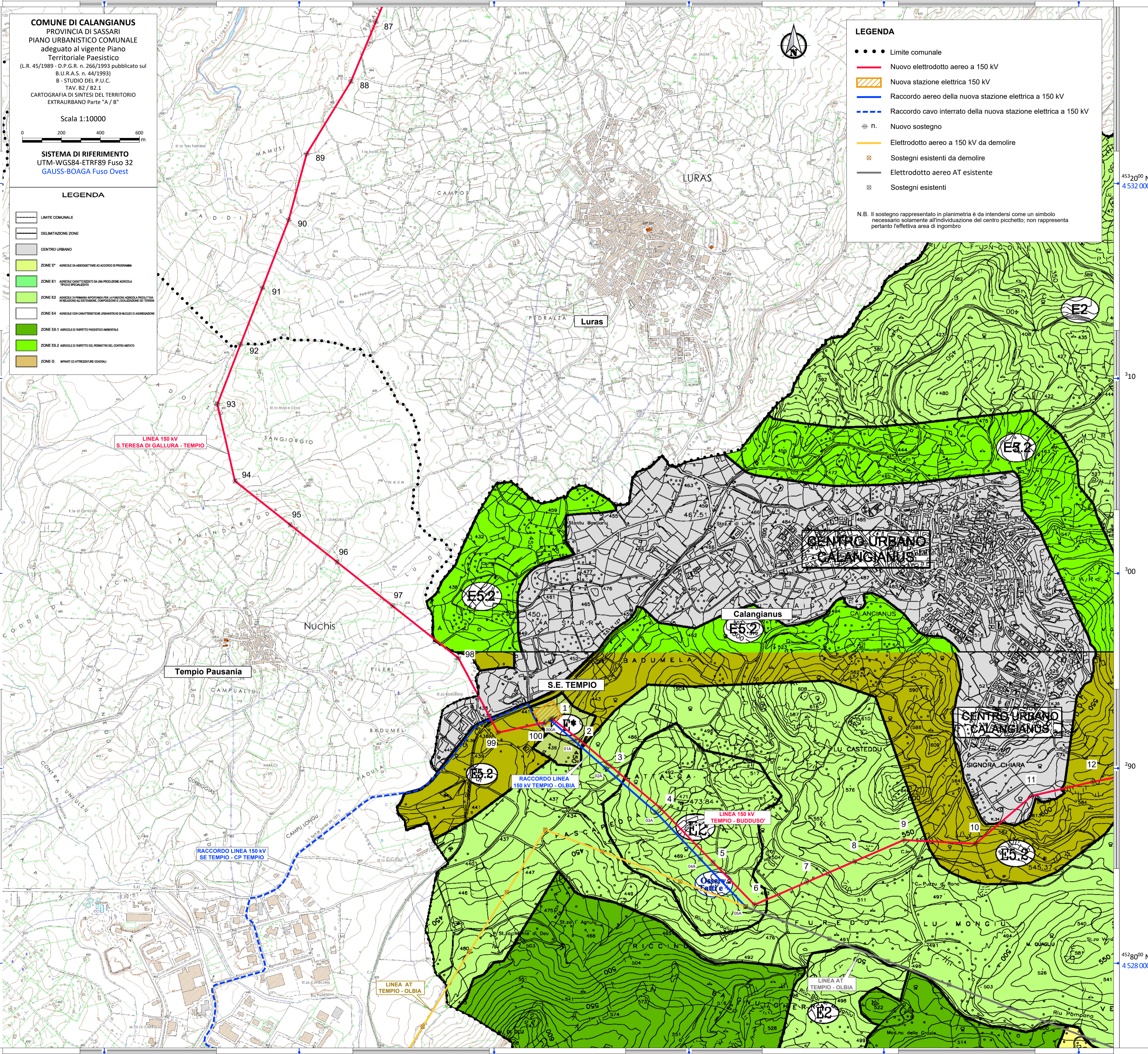
COMUNE DI CALANGIANUS
 PROVINCIA DI SASSARI
 PIANO URBANISTICO COMUNALE
 adeguato al vigente Piano
 Territoriale Paesistico
 (L.R. 45/1989 - D.P.G.R. n. 266/1993 pubblicato sul
 B.U.R.A.S. n. 44/1993)
 B - STUDIO DEL P.U.C.
 STAB. B2 / B2.1
 CARTOGRAFIA DI SINTESI DEL TERRITORIO
 EXTRAURBANO Parte "A / B"

Scala 1:10000

SISTEMA DI RIFERIMENTO
 UTM-WGS84-ETRF89 Fuso 32
 GAUSS-BOAGA Fuso Ovest

- LEGENDA**
- LIMITE COMUNALE
 - DELIMITAZIONE ZONE
 - CENTRO URBANO
 - ZONE E1 AGRICOLE DI ADIBOCCATURE AD ACCORDO DI PROGRAMMA
 - ZONE E1 AGRICOLE CONDOTTE DA UNA PRODUZIONE AGRICOLA TIPICA SPECIALIZZATA
 - ZONE E2 AGRICOLE DI PRIMA INTENSITA' PER LA PRODUZIONE AGRICOLA PRODUTTIVA INFLUENZA ALTITUDINALE, COMPOSIZIONE E LOCALIZZAZIONE DEI TERRENI
 - ZONE E4 AGRICOLE CON CARATTERI DI URBANISMO O IN CLASSE D'ADIBOCCATURE
 - ZONE E1 AGRICOLE ADIBOCCATURE AMBIENTALE
 - ZONE E2 AGRICOLE ADIBOCCATURE DEL CENTRO ABITATO
 - ZONE G IMPANI ED STRUTTURE URBANE

- LEGENDA**
- Limite comunale
 - Nuovo elettrodotto aereo a 150 kV
 - Nuova stazione elettrica 150 kV
 - Raccordo aereo della nuova stazione elettrica a 150 kV
 - Raccordo cavo interrato della nuova stazione elettrica a 150 kV
 - ⊙ n. Nuovo sostegno
 - Elettrodotto aereo a 150 kV da demolire
 - ⊙ Sostegni esistenti da demolire
 - Elettrodotto aereo AT esistente
 - ⊙ Sostegni esistenti
- N.B. Il sostegno rappresentato in planimetria è da intendersi come un simbolo necessario solamente all'individuazione del centro picchetto; non rappresenta pertanto l'effettiva area di ingombro



REVISIONE					
00	17/10/2018	PRIMA EMISSIONE	S. Blasiotti	A. Ramundi	C. Bazzucchi
N.	DATA	DESCRIZIONE REVISIONI	ELABORATO	VERIFICATO	APPROVATO

REVISIONE					
00	19/10/2018	M. Saba - S. Malis INGEGNERE ORDINATO	V. Iacchini INGEGNERE ORDINATO	ACCETTATO TERNA	
N.	DATA	ELABORATO	VERIFICATO	RIFERIMENTO ACCETTAZIONE	

TIPOLOGIA DELL'ELABORATO	CODIFICA DELL'ELABORATO	
INQUADRAMENTO	DE23661E1_BHR07307	TITOLO
PROGETTO	TE-HX-08-010 / TE-HX-08-011	Realizzazione nuovi elettrodotti a 150 kV "Santa Teresa - Tempio" e "Tempio - Budduso" - Nuove Stazioni Elettriche 150 kV di "Tempio" - "Budduso" e relativi raccordi linee
RICAVATO DAL DOC. TERNA		
CLASSIFICAZIONE DI SICUREZZA	PTO ELETTRODOTTI A 150 kV "SANTA TERESA - TEMPIO" E "TEMPIO - BUDDUSO"	STRUMENTI URBANISTICI COMUNALI

NOME DEL FILE: DE23661E1_BHR0730707c_00_00.dwg
 SCALA CAD: 1 unità = 1 m
 FORMATO: A1
 SCALA: 1:10.000
 FOGLIO: 13/23

Questo documento contiene informazioni di proprietà Terna Rete S.p.A. e deve essere utilizzato esclusivamente dal destinatario in relazione alle finalità per le quali è stato ricevuto. E' vietata qualsiasi forma di riproduzione o di divulgazione senza l'esplicito consenso di Terna Rete S.p.A.
 This document contains information proprietary to Terna Rete S.p.A. and it will have to be used exclusively for the purposes for which it has been furnished. Whichever shape of spreading or reproduction without the written permission of Terna Rete Italia S.p.A. is prohibited.