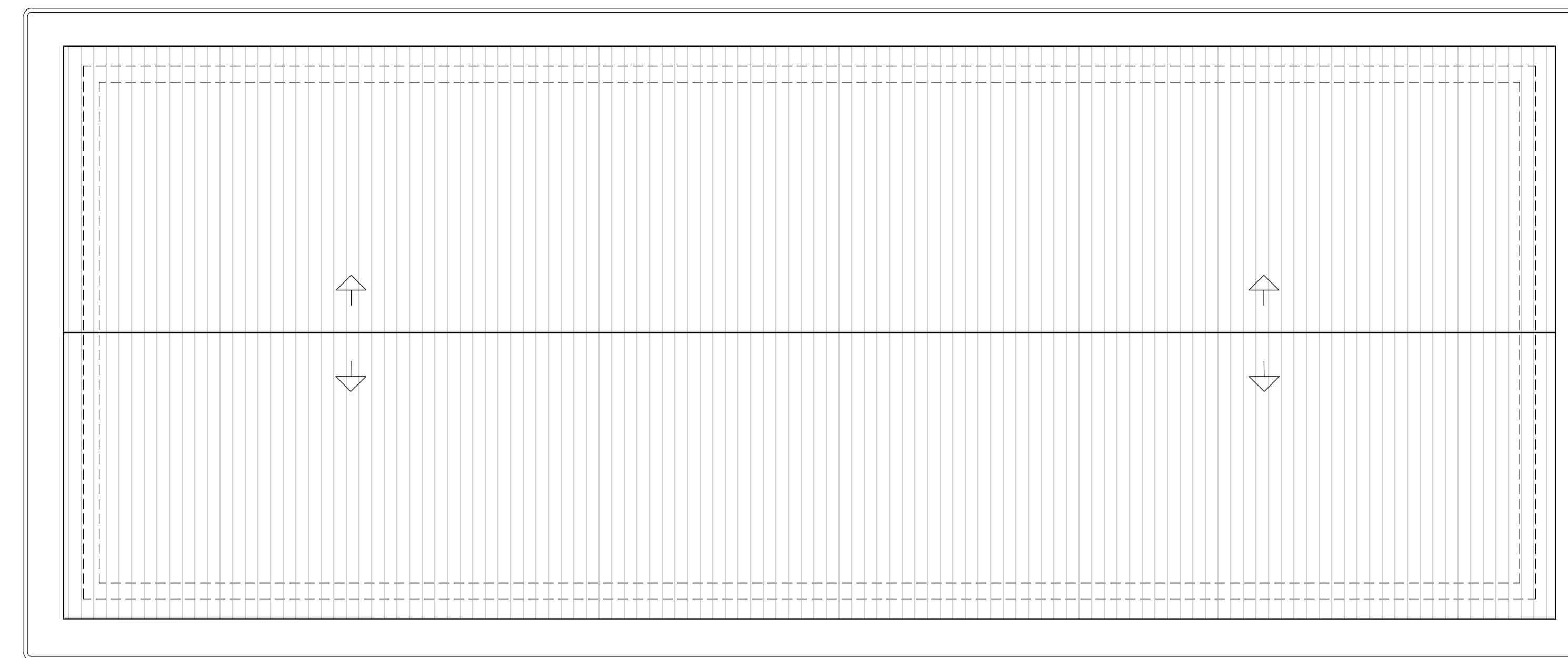


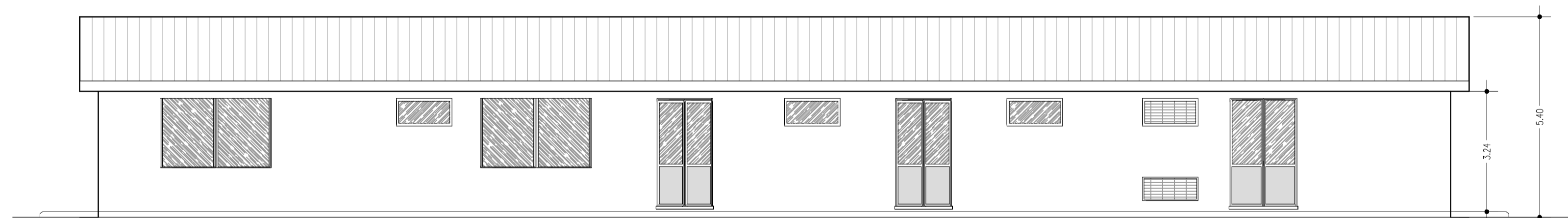
Pianta



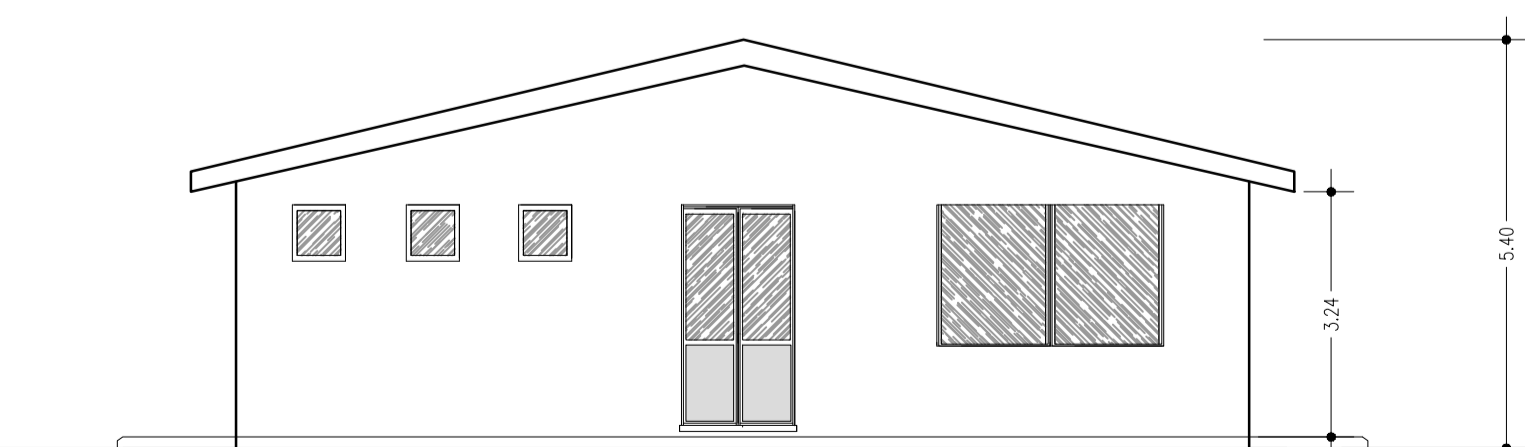
Pianta Copertura



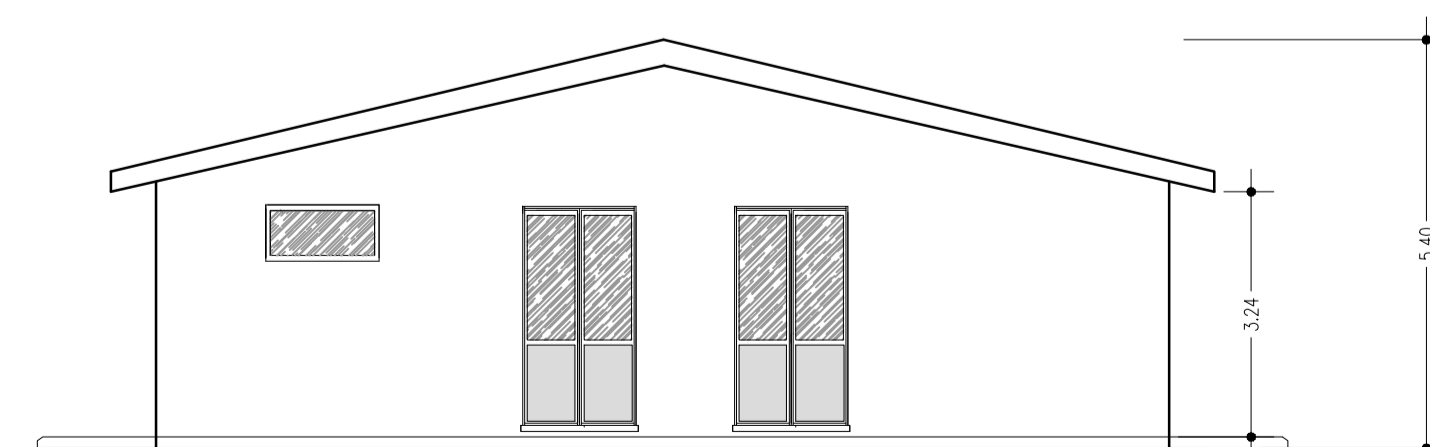
Prospetto A



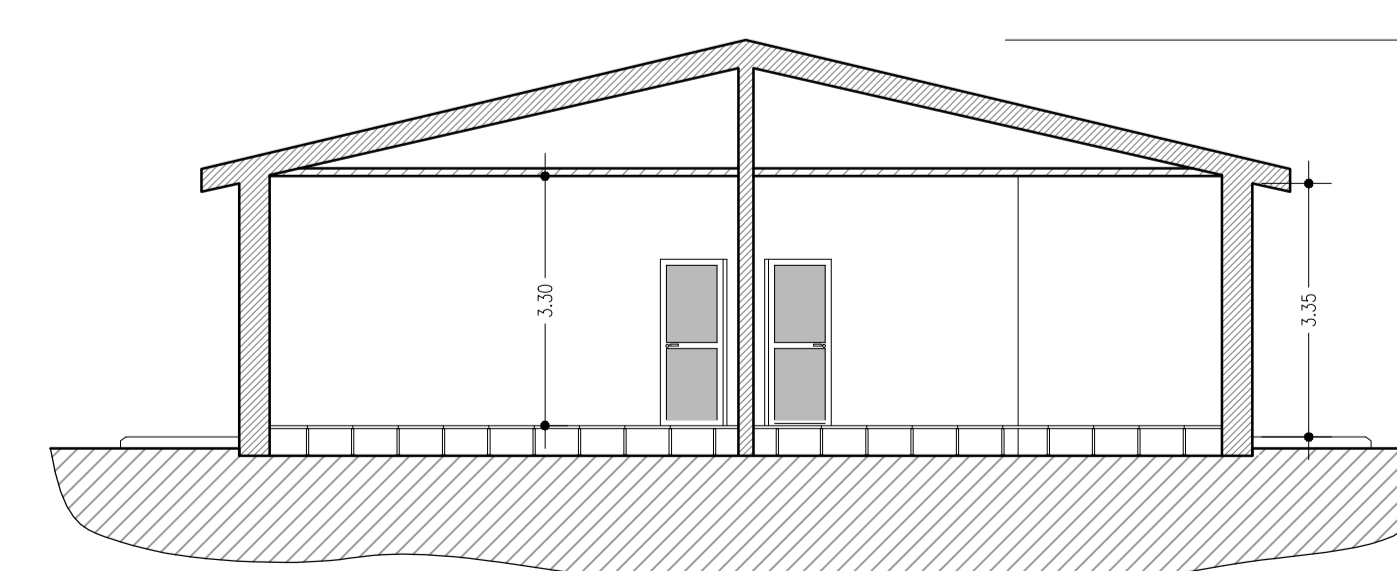
Prospetto B



Prospetto C



Prospetto D



Sezione AA

REVISIONE		REVISIONE IN ACCORDO E-MAIL TERNA 12/10/2018			
01	12/10/2018	REVISIONE IN ACCORDO E-MAIL TERNA 12/10/2018	J. Martella	A. Ramundi	C. Bazucchi
00	28/09/2018	PRIMA EMISSIONE	N. Lanuti	A. Ramundi	C. Bazucchi
N.	DATA	DESCRIZIONE REVISIONI	ELABORATO	VERIFICATO	APPROVATO

PROGER Certificata UNI EN ISO 9001:2015
 Certificata UNI EN ISO 14001:2015
 Certificata BS OHSAS 18001:2007

PROGER S.P.A.
 Operative Office
 Via Po, 109 - 66023 San Giovanni Teatino (CH), Italy
 T: +39.085.44.41.1 - F: +39.085.44.41.230 - proger.it

REVISIONE		ACCETTATO TERNA		
00	19/10/2018	S. Mallico - M. Manno INGEGNERI ASSOCIATI	V. Ippoliti INGEGNERI ASSOCIATI	ACCETTATO TERNA
N.	DATA	ELABORATO	VERIFICATO	RIFERIMENTO ACCETTAZIONE

TIPOLOGIA DELL'ELABORATO	CODIFICA DELL'ELABORATO	Terna Rete Italia		
EDIFICI	DU35203C_BHR07343	TITULO		
PROGETTO	TE-HX-09-006	Realizzazione nuovi elettrodotti a 150 kV "Santa Teresa - Tempio" e "Tempio - Budduso" - Nuove Stazioni Elettriche 150 kV di "Tempio" e "Budduso" e relativi raccordi linee		
RICAVATO DAL DOC. TERNA		PTO NUOVA STAZIONE ELETTRICA 150 kV DI "TEMPIO" E RELATIVI RACCORDI LINEE		
CLASSIFICAZIONE DI SICUREZZA		EDIFICIO COMANDI - PIANTE SEZIONI E PROSPETTI		
NOME DEL FILE	SCALA CAD	FORMATO	SCALA	FOGLIO
DU35203C_BHR07343_00_01.dwg	1 unità = 1 m	1050x594	1:100	1/1

Questo documento contiene informazioni di proprietà Terna Rete S.p.A. e deve essere utilizzato esclusivamente dal destinatario in relazione alle finalità per le quali è stato ricevuto. E' vietata qualsiasi forma di riproduzione o di divulgazione senza il permesso scritto di Terna Rete S.p.A.
 This document contains information proprietary to Terna Rete S.p.A. and it will have to be used exclusively for the purposes for which it has been furnished. Whichever shape of spreading or reproduction without the written permission of Terna Rete Italia S.p.A. is prohibi.