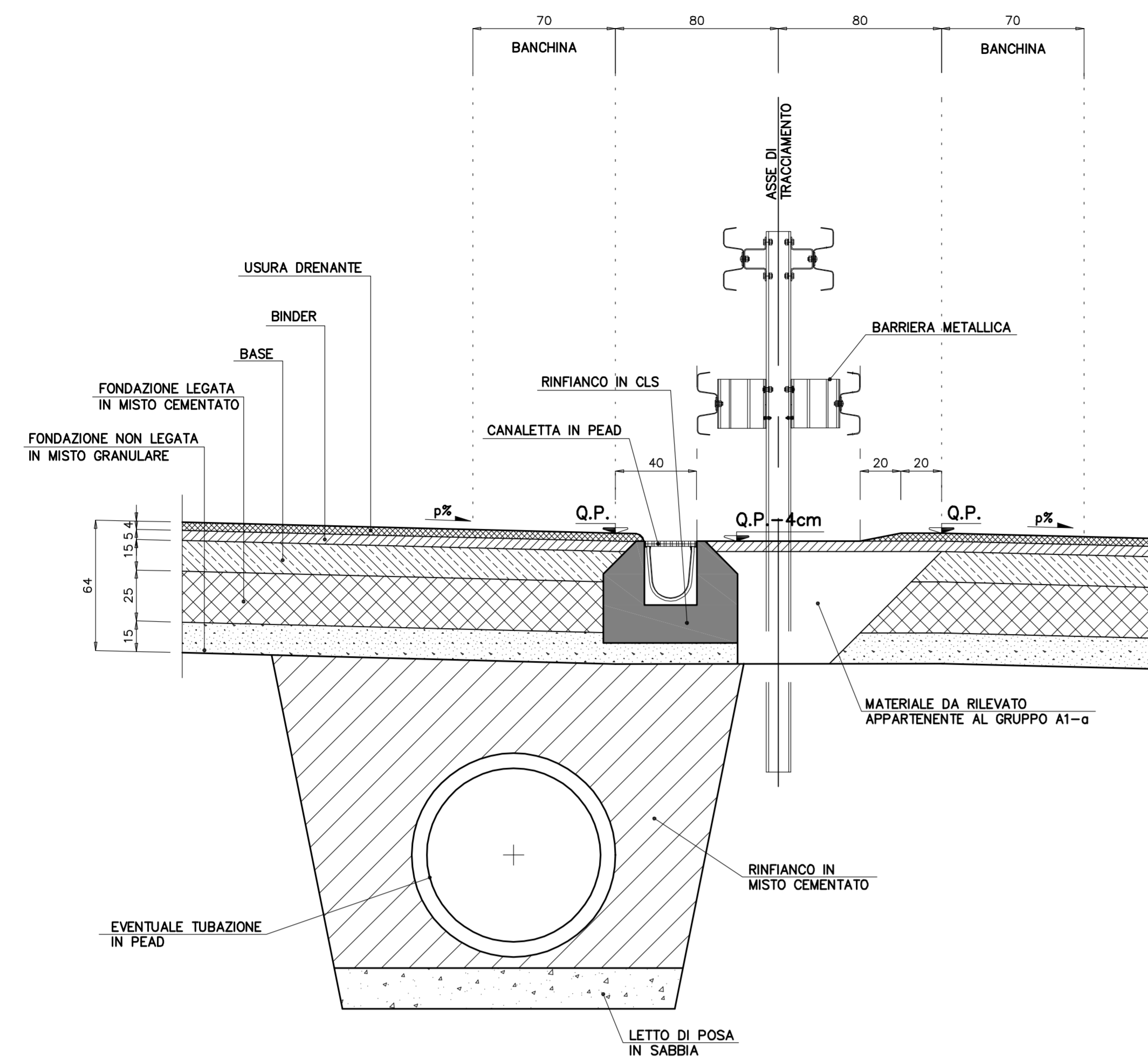
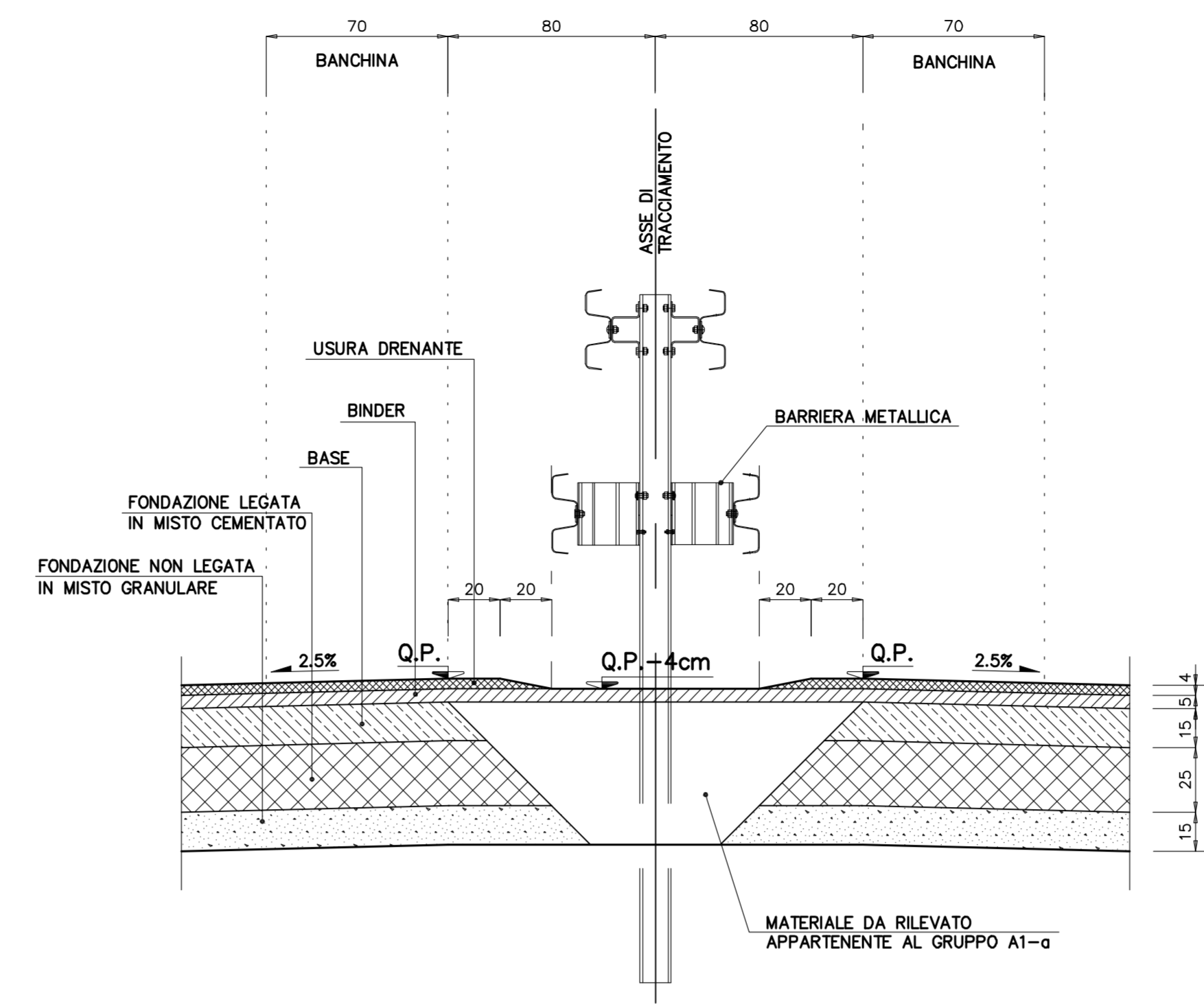


SPARTITRAFFICO IN CURVA  
scala 1:20



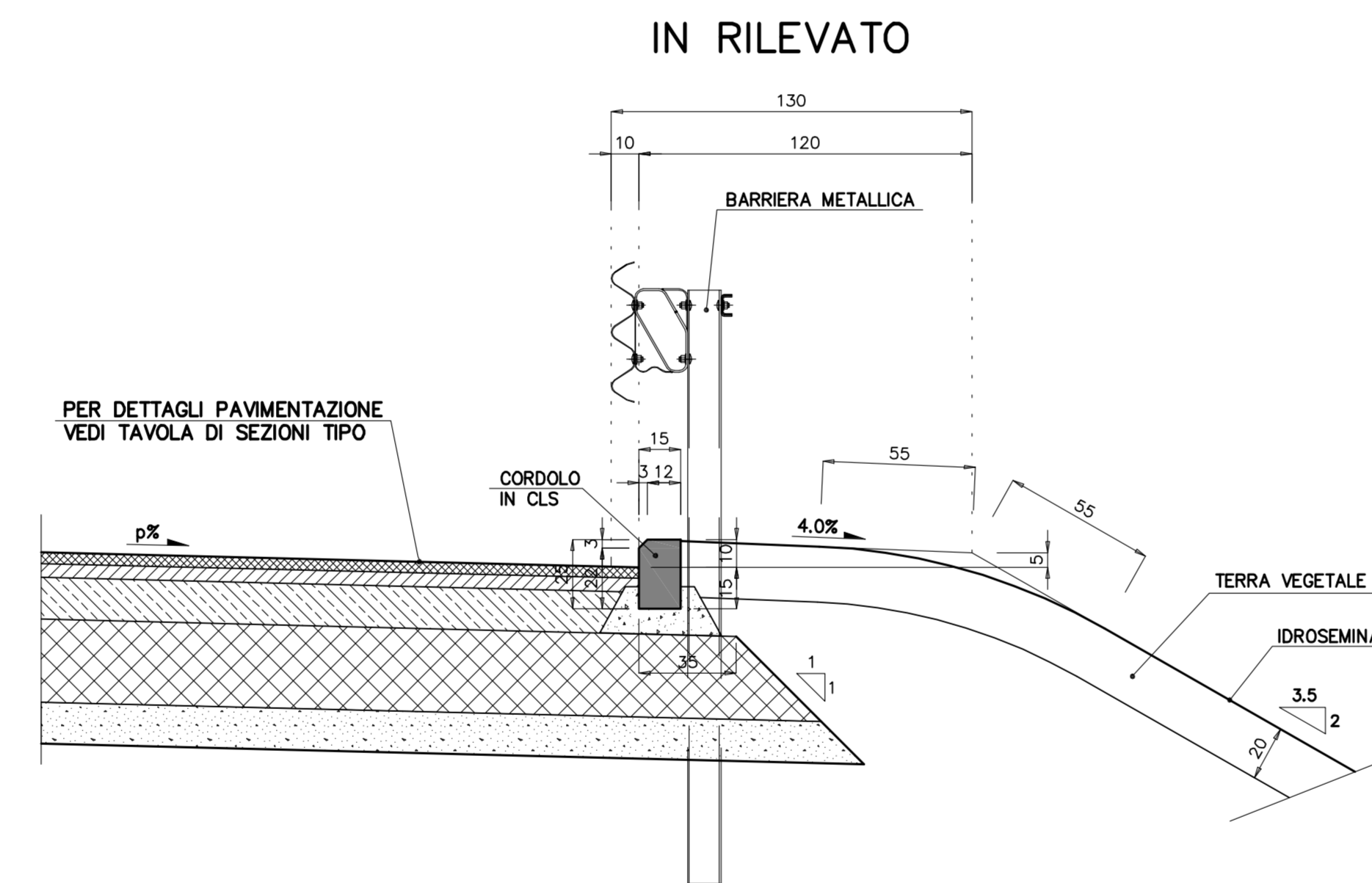
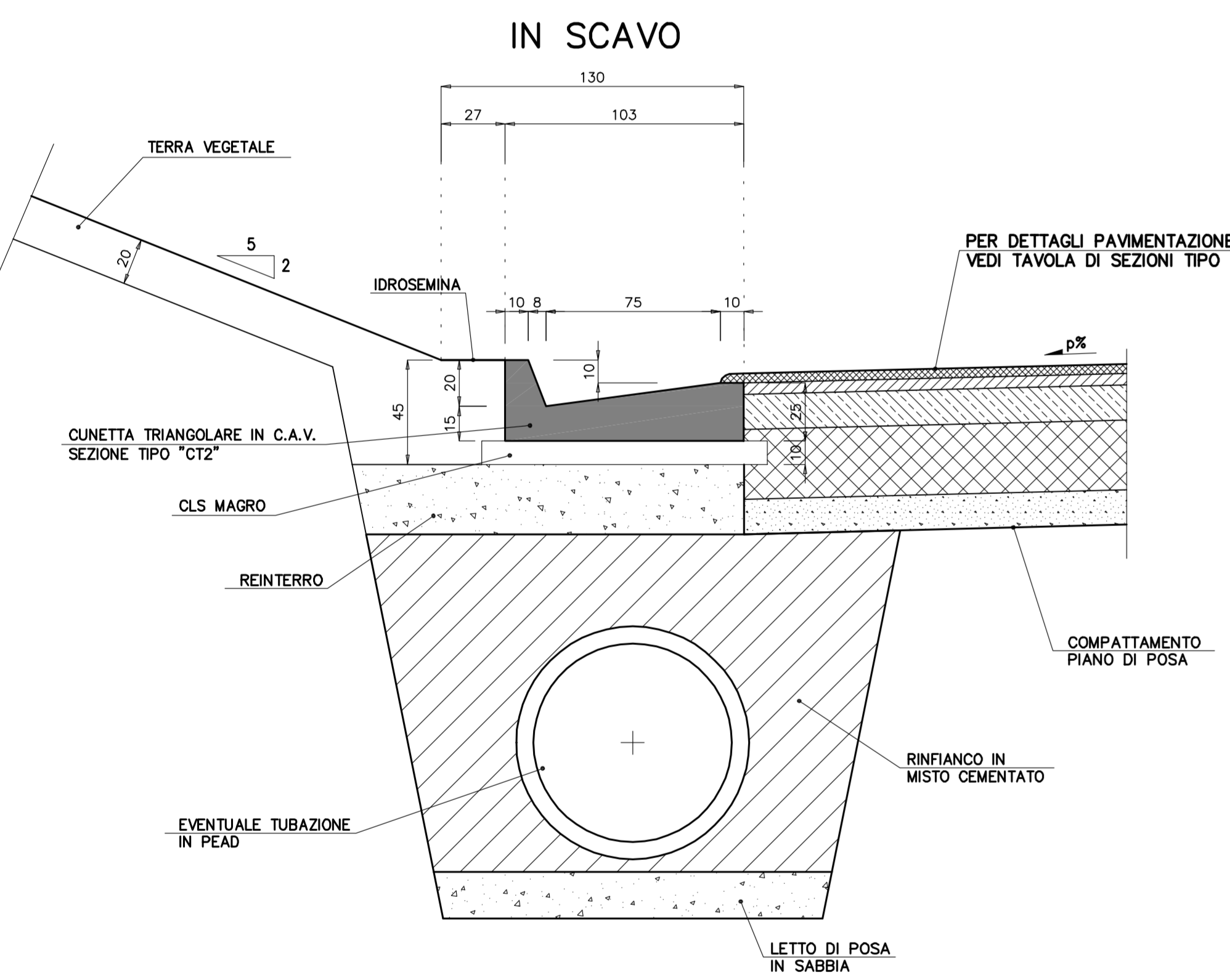
SPARTITRAFFICO IN RETTIFILLO  
scala 1:20



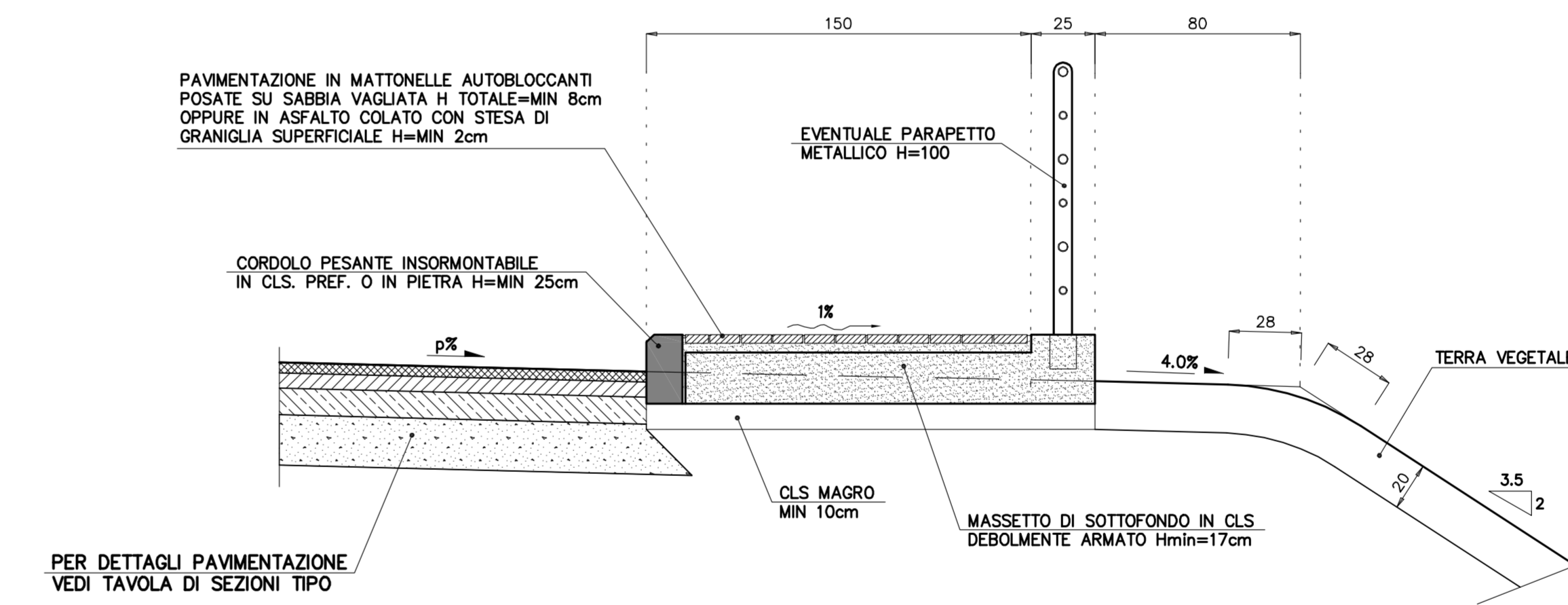
NOTA BENE

- PER PARTICOLARI COSTRUTTIVI DEL SISTEMA DI DRENAGGIO PIATTAFORMA E BARRIERE DI SICUREZZA VEDERE ELABORATI SPECIFICI DI PROGETTO.
- PER PARTICOLARI ALLARGAMENTO MARGINE INTERNO ED ESTERNO VEDERE ELABORATO SPECIFICO DI PROGETTO.

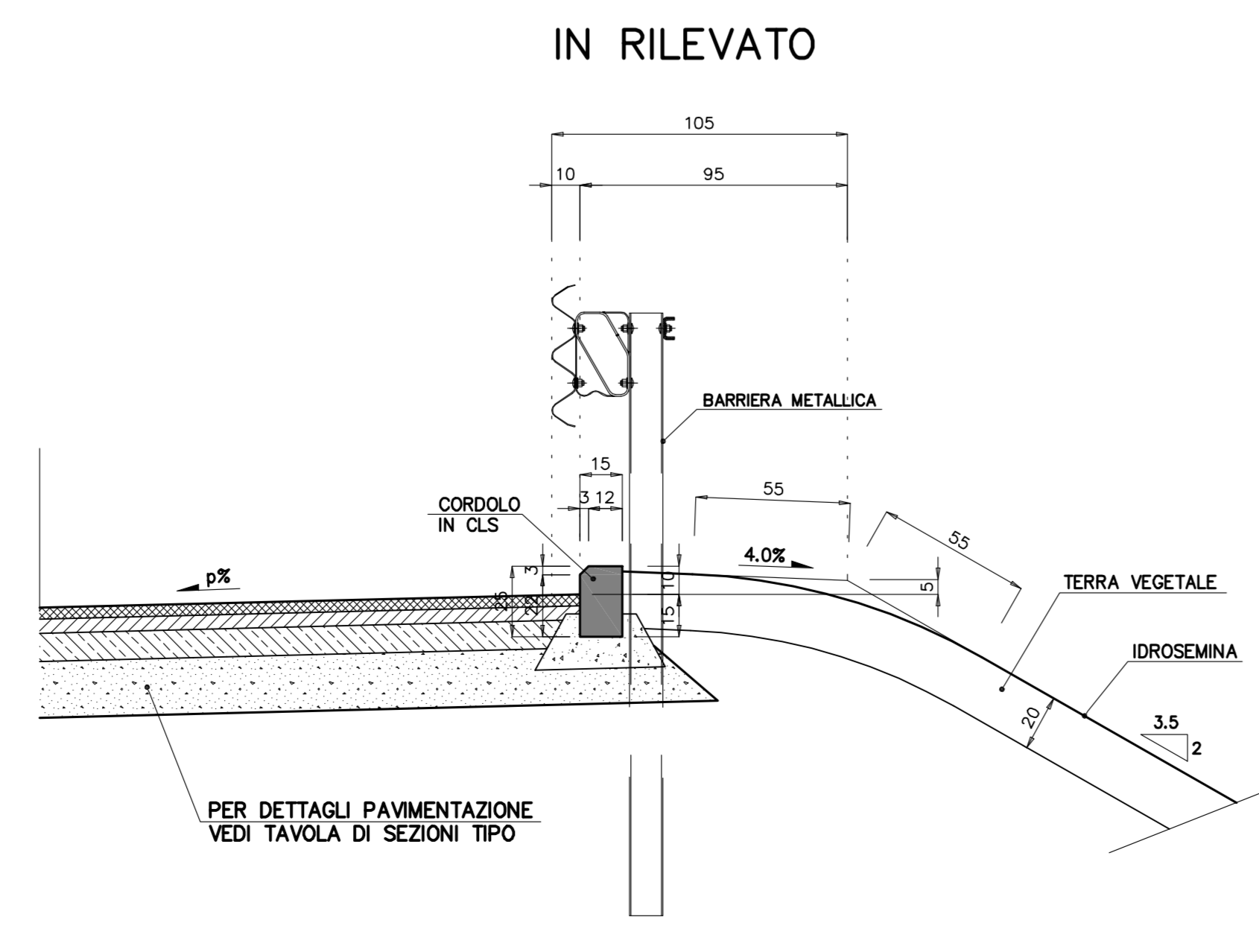
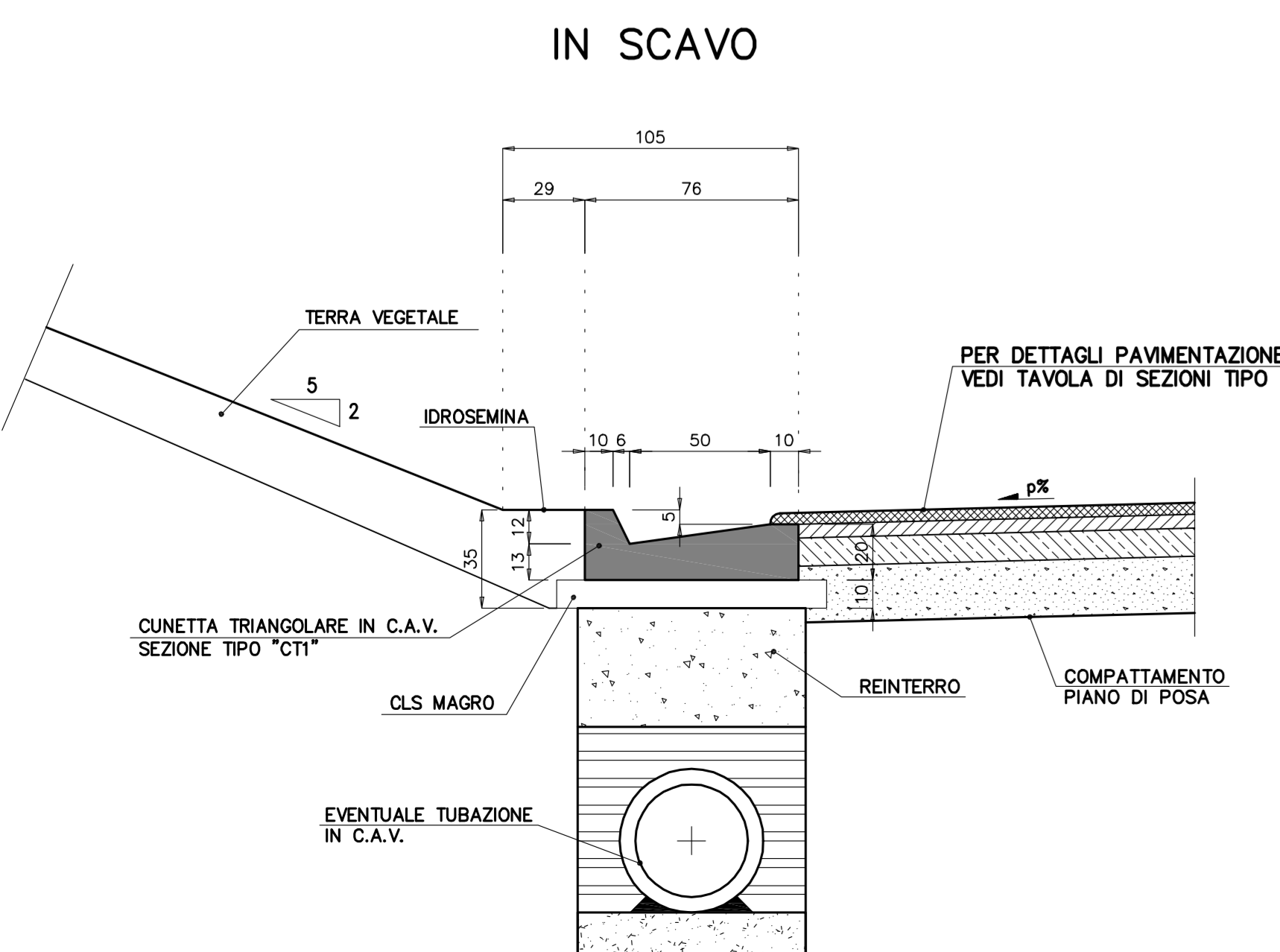
ELEMENTI MARGINALI CORPO AUTOSTRADALE,  
RAMPE DI SVINCOLO E ROTATORIE SVINCOLI  
scala 1:20



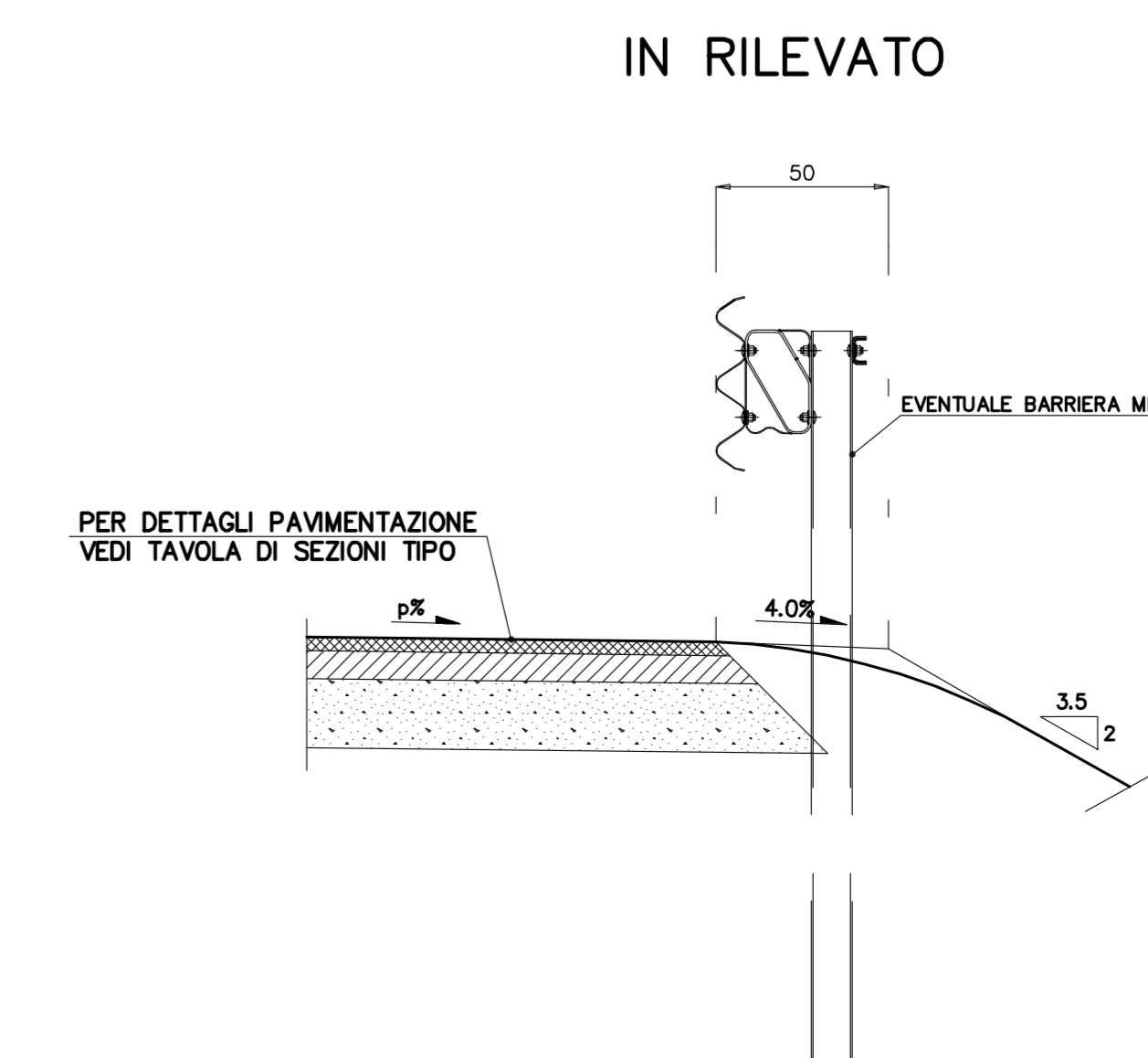
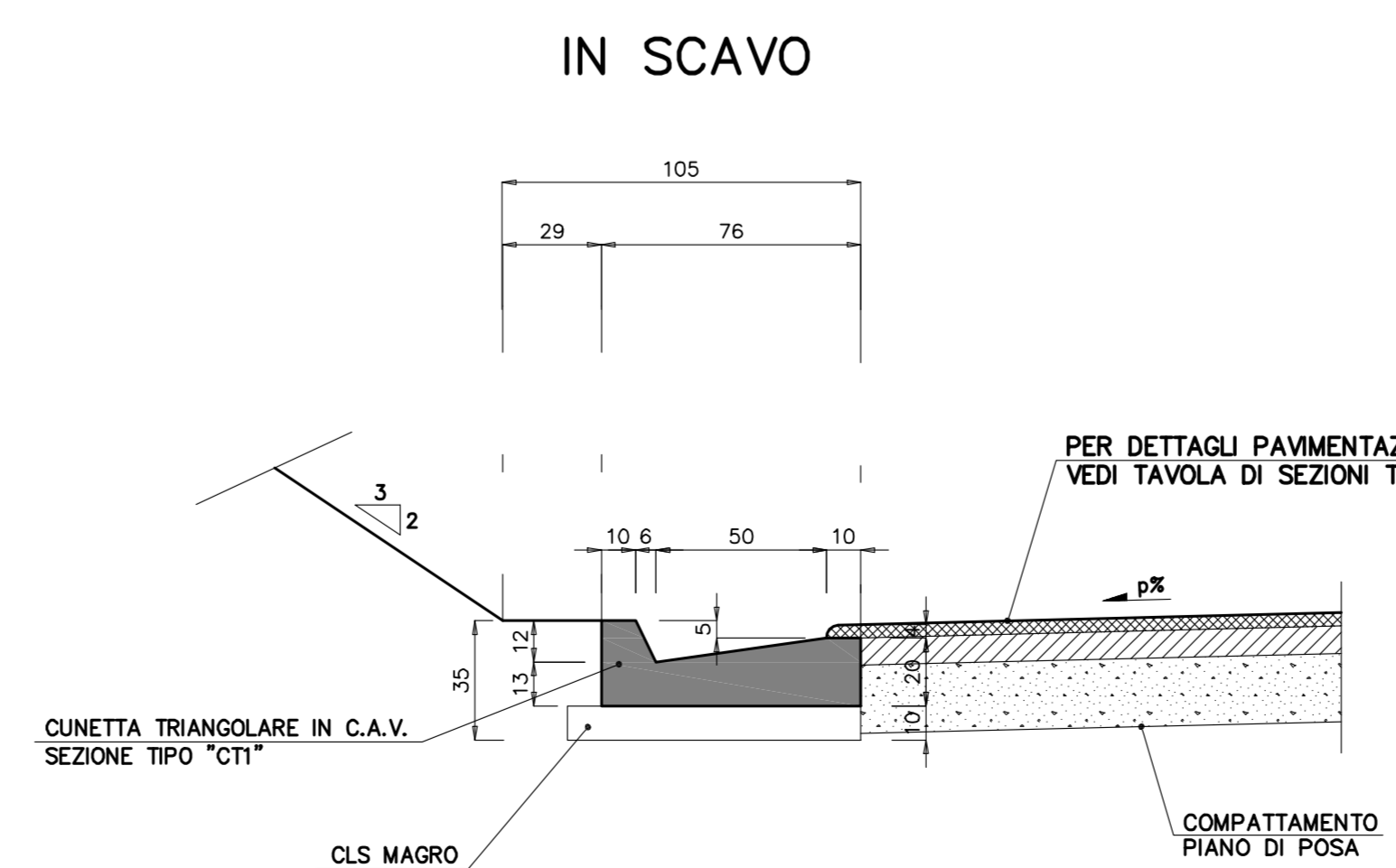
ELEMENTO MARGINALE IN CORRISPONDENZA DI MARCIAPIEDE  
PER STRADA A DESTINAZIONE PARTICOLARE  
scala 1:20



ELEMENTI MARGINALI STRADE DESTINAZIONE PARTICOLARE E ROTATORIE VIABILITA' LOCALE  
scala 1:20



ELEMENTI MARGINALI STRADA VICINALE  
scala 1:20



Società Autostrada Tirrenica p.A.  
GRUPPO AUTOSTRADE PER L'ITALIA S.p.A.

AUTOSTRADA (A12) : ROSIGNANO - CIVITAVECCHIA  
LOTTO 5A  
TRATTO: ANSEDONIA - PESCIA ROMANA

**PROGETTO DEFINITIVO**  
INFRASTRUTTURA STRATEGICA DI PREMINENTE INTERESSE  
NAZIONALE LE CUI PROCEDURE DI APPROVAZIONE SONO REGOLATE  
DALL' ART. 161 DEL D.LGS. 163/2006

AU - CORPO AUTOSTRADALE  
PARTE STRADALE

Particolari costruttivi spartitraffico autostrada,  
margini autostrada e margini viabilità secondarie

IL RESPONSABILE PROGETTAZIONE SPECIALISTICA Ing. Massimiliano Giacobbi Ord. Pogg. Milano N. 20746 RESPONSABILE UFFICIO STD		IL RESPONSABILE INTERGRAZIONE PROIEZIONE SPECIALISTICA Ing. Assessorato ARF Ord. Pogg. Milano N. 20013 COORDINATORE GENERALE APS		IL DIRETTORE TECNICO Ing. Maurizio Torrali Ord. Pogg. Milano N. 16482 RESPONSABILE DIREZIONE SVILUPPO INFRASTRUTTURE	
REVISIONI ELABORATO - -	DIRETTORE codice contratto N. Proj. 12121403	UFFICIO N. progetto STD 107	DATA FEBBRAIO 2011	REVISIONE n. 001	SCALE 1:20
COORDINATORE OPERATIVO DI PROGETTO Ing. Gianfrancesco Brancaccio Ord. Pogg. Roma N. 18710		VISTO DEL COMMITTENTE SAT		VISTO DEL CONCESSIONARIO SAT	