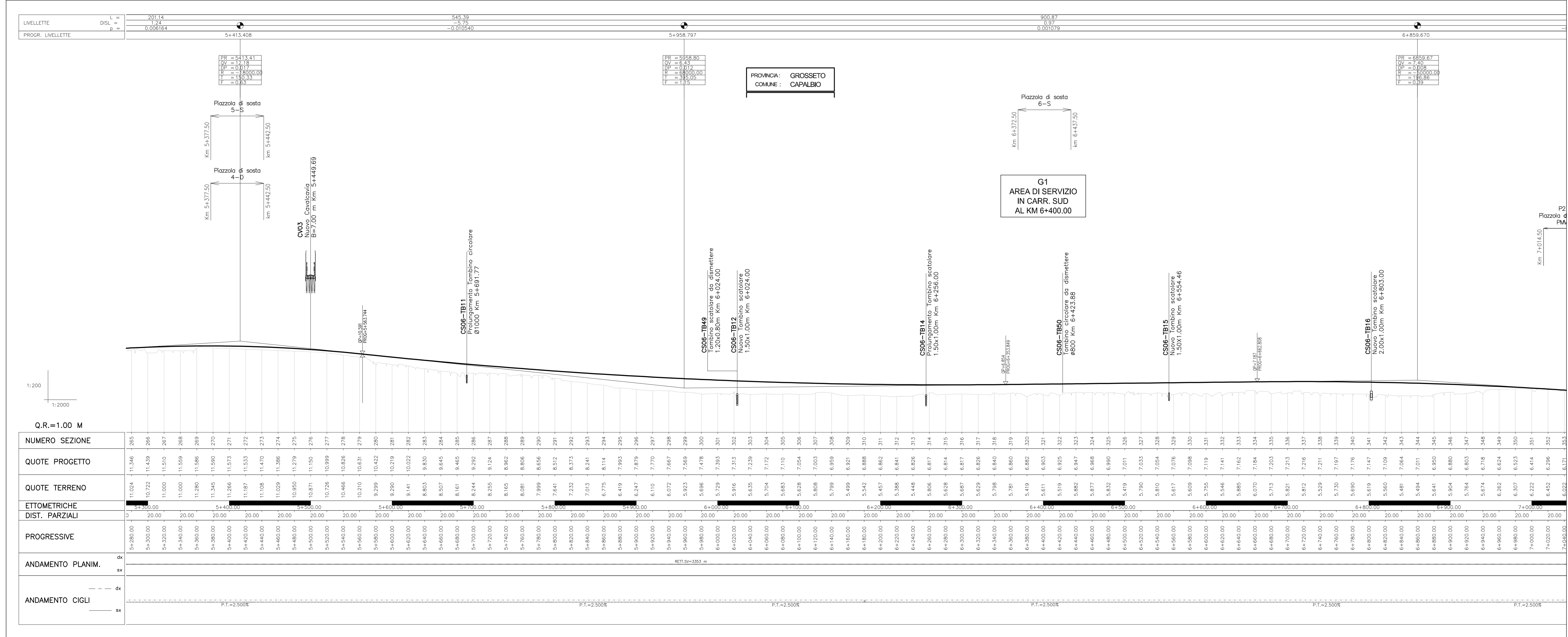


Profilo longitudinale Scala 1:2000/200





Società Autostrada Tirrenica p.A.
GRUPPO AUTOSTRADE PER ITALIA S.p.A.

AUTOSTRADA (A12) : ROSIGNANO – CIVITAVECCHIA
LOTTO 5A
TRATTO: ANSEDONIA – PESCIA ROMANA

PROGETTO DEFINITIVO
INFRASTRUTTURA STRATEGICA DI PREMINENTE INTERESSE NAZIONALE LE CUI PROCEDURE DI APPROVAZIONE SONO REGOLATE DALL' ART. 161 DEL D.L.GS. 163/2006

AU – CORPO AUTOSTRADALE
PARTE STRADALE
Planimetria e Profilo di Progetto
Tavola 4 di 9
dal Km. 5+280.00 al Km. 7+040.00

IL RESPONSABILE PROGETTAZIONE SPECIALISTICA Ing. Massimo Giacobbi Dir. Prog. Milano N. 20748 RESPONSABILE UFFICIO STD	IL RESPONSABILE INTERAZIONE PRESSIONI SPECIALISTICHE Ing. Massimo Ariani Dir. Prog. Milano N. 20913 COORDINATORE GENERALE APS	IL DIRETTORE TECNICO Ing. Maurizio Torrali Dir. Prog. Milano N. 16492 RESPONSABILE DIREZIONE GRUPPO INFRASTRUTTURE
---	---	--

REDAZIONE ELABORAZIONI direttore code contratto n. Proj. 12121403	REDAZIONE n. progetto 12121403	DATA FEBBRAIO 2011 n. rev. 0012
--	---	---

CONFERMA A CURA DI Ing. Gianluigi Brancaccio Dir. Prog. Roma N. 19710	VISTO DEL COMMITENTE Ing. Massimo Giacobbi Dir. Prog. Milano N. 20748	VISTO DEL CONCESSIONARIO Ing. Massimo Giacobbi Dir. Prog. Milano N. 20748
--	--	--