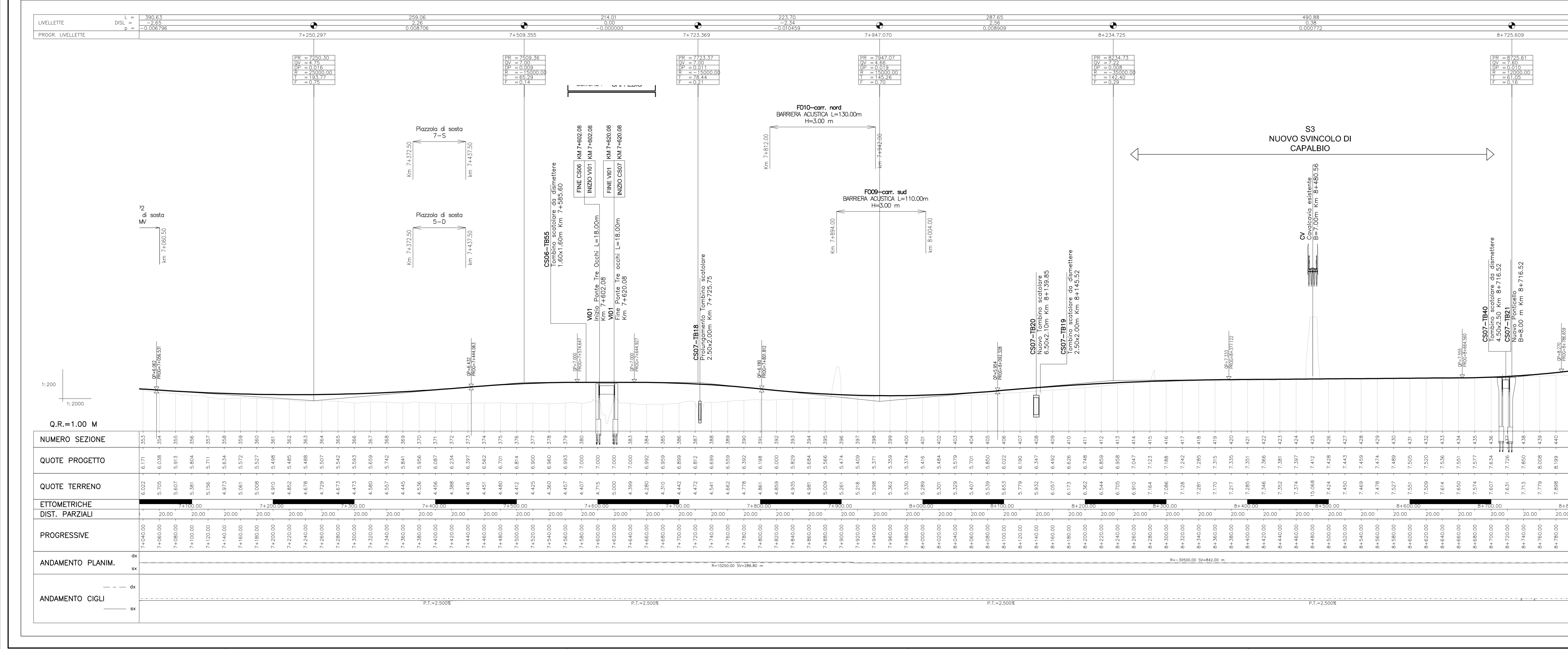


Profilo longitudinale Scala 1:2000/200





**Società Autostrada Tirrenica p.A.**  
GRUPPO AUTOSTRADE PER LITALIA S.p.A.

**AUTOSTRADA (A12) : ROSIGNANO – CIVITAVECCHIA**  
LOTTO 5A  
TRATTO: ANEDONIA – PESCIA ROMANA

**PROGETTO DEFINITIVO**  
INFRASTRUTTURA STRATEGICA DI PREMINENTE INTERESSE NAZIONALE LE CUI PROCEDURE DI APPROVAZIONE SONO REGOLATE DALL' ART. 161 DEL D.LGS. 163/2006

**AU – CORPO AUTOSTRADALE**  
PARTE STRADALE  
Planimetria e Profilo di Progetto  
Tavola 5 di 9  
dal Km. 7+040.00 al Km. 8+800.00

<b>IL RESPONSABILE PROGETTAZIONE</b> Ing. Massimo Giusti Dir. Prog. Milano N. 20748 RESPONSABILE UFFICIO STD		<b>IL RESPONSABILE INTEGRAZIONE PRESSIONI SPECIALISTE</b> Ing. Massimo Giusti Dir. Prog. Milano N. 20748 COORDINATORE GENERALE APS		<b>IL DIRETTORE TECNICO</b> Ing. Maurizio Torralba Dir. Prog. Milano N. 16422 RESPONSABILE DIREZIONE GRUPPO INFRASTRUTTURE	
<b>REDAZIONE ELABORAZIONE</b> 12/12/14 03STD 404		<b>DATA</b> FEBBRAIO 2011		<b>REVISIONE</b> 	
<b>spca</b> ingegneria europea		<b>ing. Massimo Giusti</b>		<b>Ing. Michele Angelo Parronella O.I. Avellino N.933</b>	
<b>COORDINATORE A CURA DI</b>		<b>IL RESPONSABILE UFFICIO/UFFICIA</b>		<b>Ing. Massimiliano Giacobbi – O.I. Milano N.20746</b>	
<b>RESPONSABILE DI CONSEGNA</b> Ing. Gianfranco Brancaccio Dir. Prog. Roma N. 19310		<b>VISTO DEL COMMITTENTE</b> SAT		<b>VISTO DEL CONCESSIONARIO</b>	
<b>COORDINATORE OPERATIVO DI PROGETTO</b>					