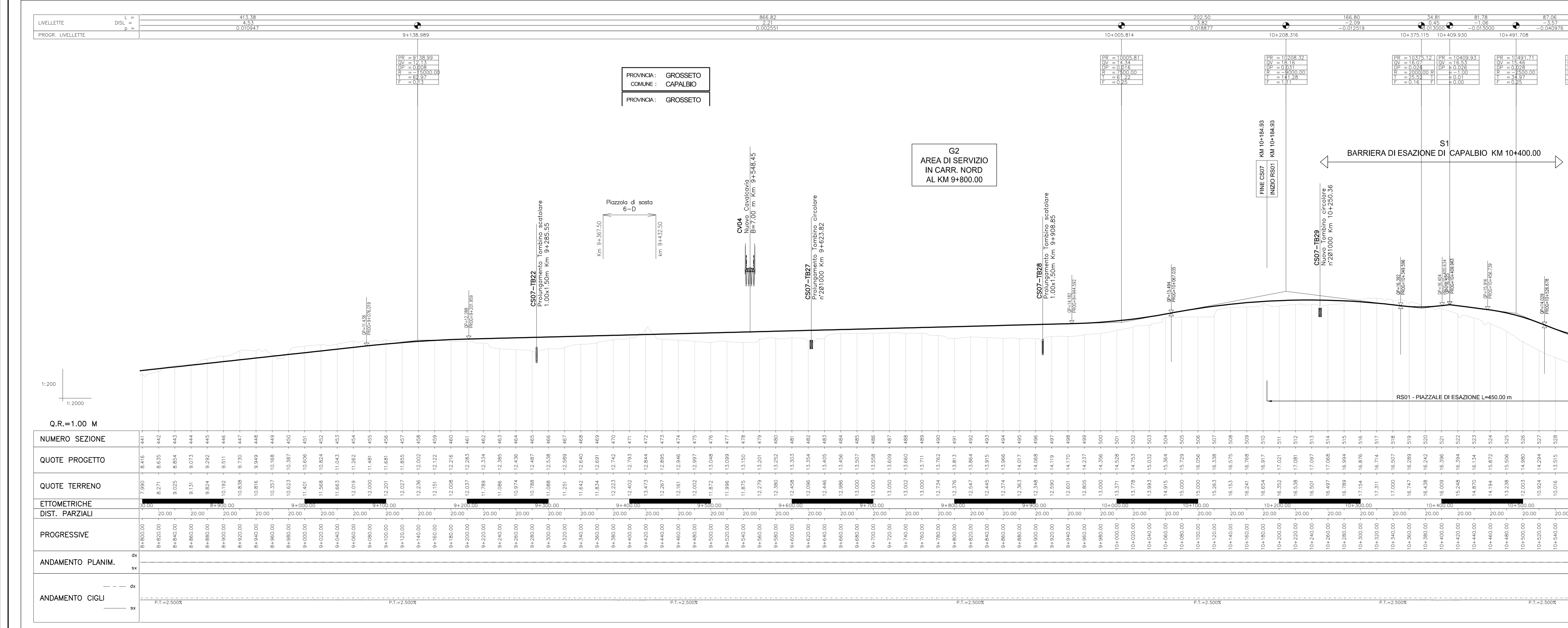


Profilo longitudinale Scala 1:2000/200



**SAT** Società Autostrada Tirrenica p.A.  
GRUPPO AUTOSTRADE PER LITALIA S.p.A.

**AUTOSTRADA (A12) : ROSIGNANO – CIVITAVECCHIA**  
LOTTO 5A  
TRATTO: ANSEDONIA – PESCIA ROMANA

**PROGETTO DEFINITIVO**  
INFRASTRUTTURA STRATEGICA DI PREMINENTE INTERESSE NAZIONALE LE CUI PROCEDURE DI APPROVAZIONE SONO REGOLATE DALL' ART. 161 DEL D.LGS. 163/2006

**AU – CORPO AUTOSTRADALE**  
PARTE STRADALE  
Planimetria e Profilo di Progetto  
Tavola 6 di 9  
dal Km. 8+800.00 al Km. 10+560.00

IL RESPONSABILE PROGETTAZIONE SPECIALISTICA Ing. Massimo Giacobbe Dir. Prg. Milano N. 20748 RESPONSABILE UFFICIO STD	IL RESPONSABILE INTERAZIONE PRESSIONI SPECIALISTICA Ing. Massimo Giacobbe Dir. Prg. Milano N. 20748 COORDINATORE GENERALE APS	IL DIRETTORE TECNICO Ing. Maurizio Torrali Dir. Prg. Milano N. 19492 RESPONSABILE DIREZIONE GRUPPO INFRASTRUTTURE
--	---	--

REVISIONI ELABORATE	DATA	REVISIONE
12121403STD405	FEBBRAIO 2011	n. 001

Scale: 1:2000  
1:2000/200

CONFESSIONE A CURA DI: **spea** ingegneria

RESPONSABILE DI CONFESSIONE  
Ing. Gianfranco Brancaccio  
Dir. Prg. Roma N. 19710

VISTO DEL COMMITTENTE  
**SAT**

VISTO DEL CONCESSIONARIO  
Ing. Michele Angelo Paretto O.L. Avellino N.933  
Ing. Massimiliano Giacobbe - O.L. Milano N.20748