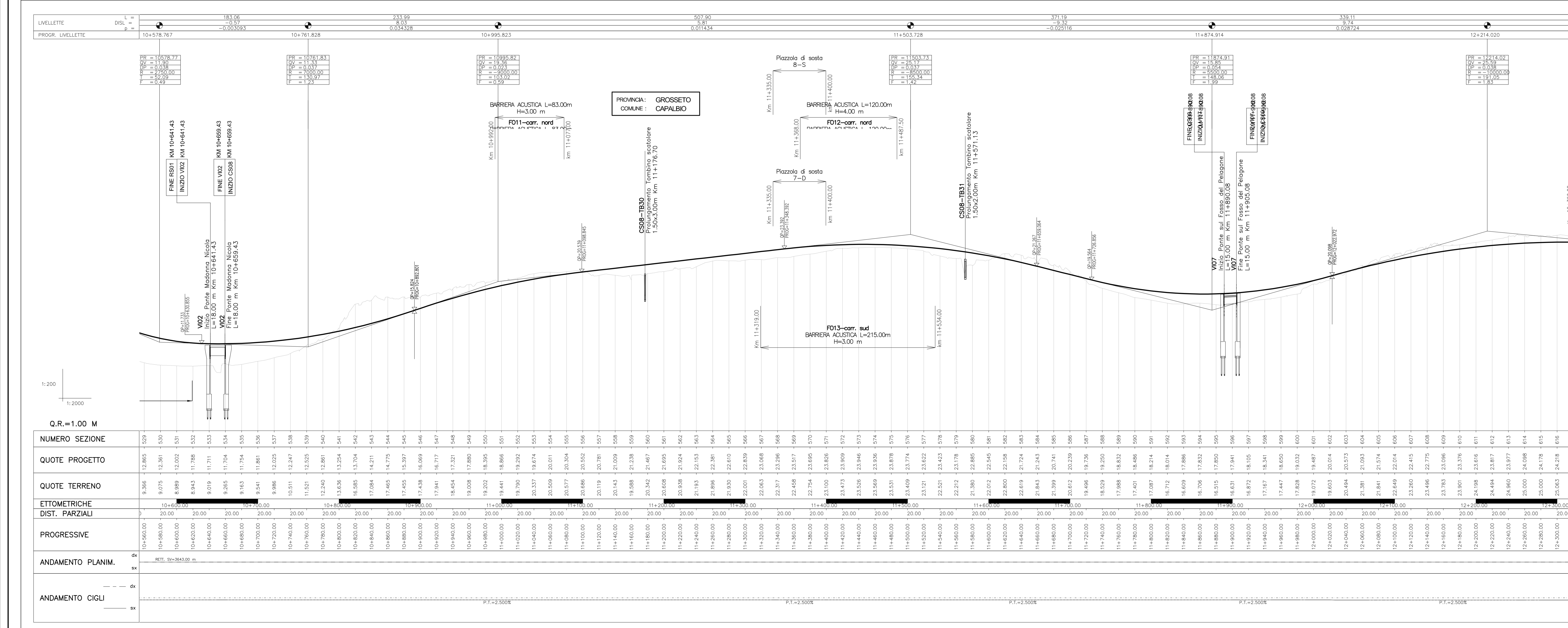


Profilo longitudinale Scala 1:2000/200





**Società Autostrada Tirrenica p.A.**  
GRUPPO AUTOSTRADE PER LITALIA S.p.A.

**AUTOSTRADA (A12) : ROSIGNANO – CIVITAVECCHIA**  
LOTTO 5A  
TRATTO: ANSEDONIA – PESCIA ROMANA

**PROGETTO DEFINITIVO**  
INFRASTRUTTURA STRATEGICA DI PREMINENTE INTERESSE NAZIONALE LE CUI PROCEDURE DI APPROVAZIONE SONO REGOLATE DALL' ART. 161 DEL D.LGS. 163/2006

**AU – CORPO AUTOSTRADALE**  
PARTE STRADALE  
Planimetria e Profilo di Progetto  
Tavola 7 di 9  
dal Km. 10+560.00 al Km. 12+320.00

<b>IL RESPONSABILE PROGETTAZIONE SPECIALISTICA</b> Ing. Massimo Giacobbi Dir. Prog. Milano N. 20748	<b>IL RESPONSABILE INTEGRAZIONE PRESSIONI SPECIALISTICHE</b> Ing. Massimo Giacobbi Dir. Prog. Milano N. 20748	<b>IL DIRETTORE TECNICO</b> Ing. Maurizio Torrali Dir. Prog. Milano N. 16492
<b>COORDINATORE A CURA DI</b> Ing. Massimo Giacobbi		<b>RESPONSABILE DIREZIONE GRUPPO INFRASTRUTTURE</b> O.I. Milano N.20748

<b>REDAZIONE ELABORAZIONI</b>	<b>DATA</b> FEBBRAIO 2011	<b>REVISIONE</b>
-	-	-
<b>PROGRESSIVE</b>	<b>SCALE</b> 1:2000 1:2000/200	<b>COORDINATORE OPERATIVO DI PROGETTO</b> Ing. Massimo Giacobbi
<b>ANDAMENTO PLANIM.</b>	<b>VEDUTE</b>	<b>VEDUTE</b>
-	-	-