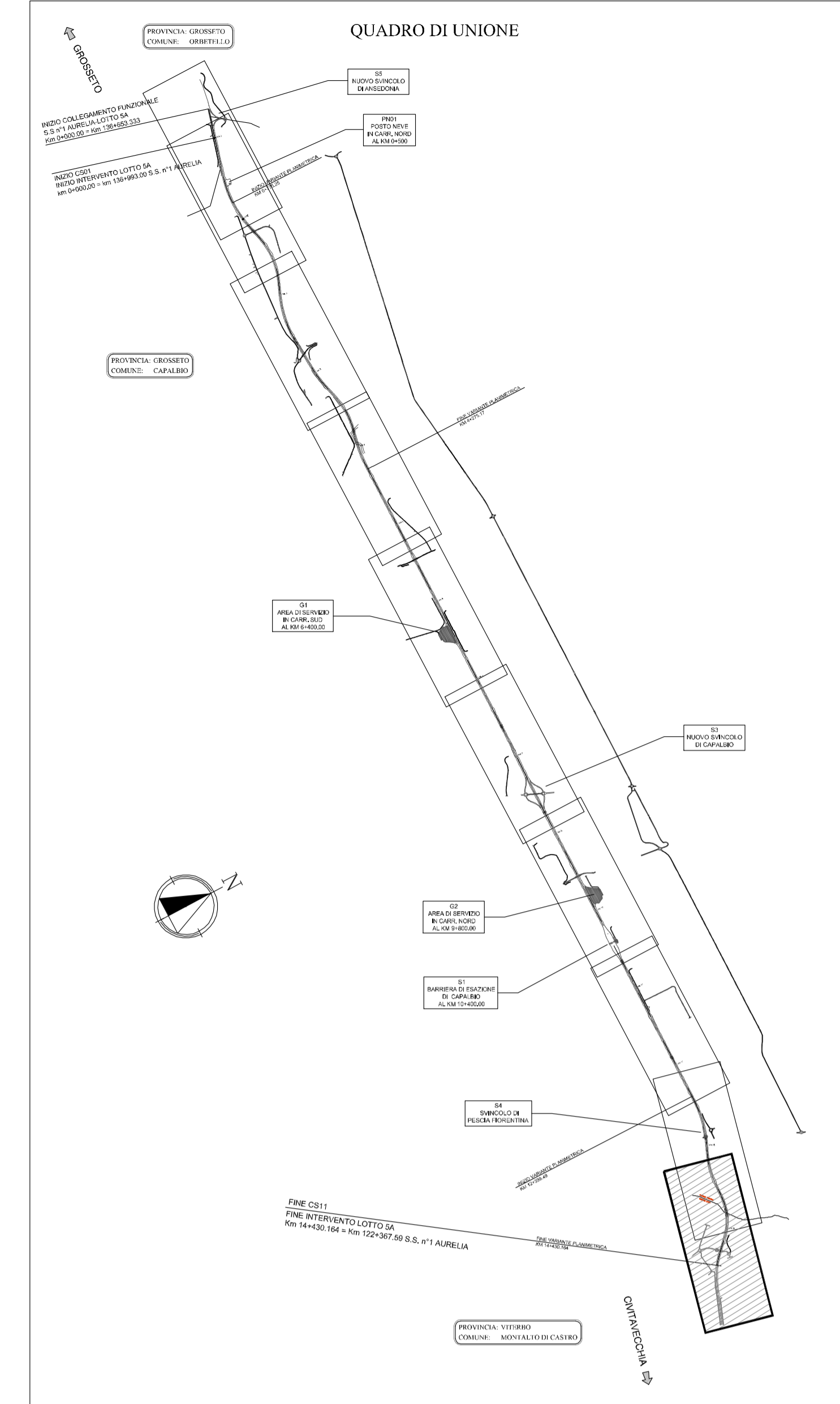
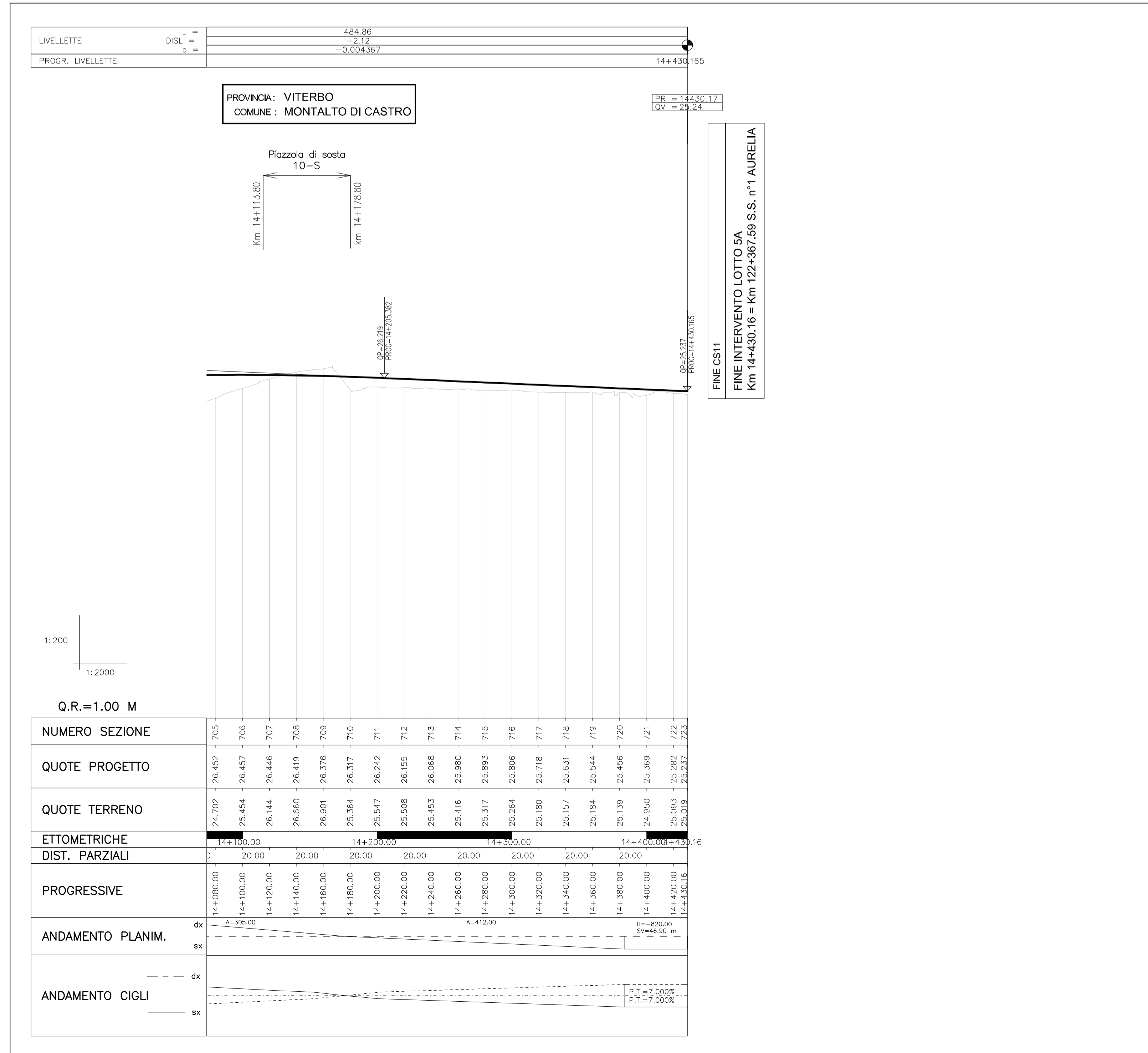


Profilo longitudinale Scala 1:2000/200





Società Autostrada Tirrenica p.a.
GRUPPO AUTOSTRADE PER LITALIA S.p.a.

AUTOSTRADA (A12) : ROSIGNANO – CIVITAVECCHIA
LOTTO 5A
TRATTO: ANSEDONIA – PESCIA ROMANA

PROGETTO DEFINITIVO
INFRASTRUTTURA STRATEGICA DI PREMINENTE INTERESSE NAZIONALE LA CUI PROCEDURE DI APPROVAZIONE SONO REGOLATE DALL' ART. 161 DEL D.LGS. 163/2006

AU – CORPO AUTOSTRADALE
PARTE STRADALE
Planimetria e Profilo di Progetto
Tavola 9 di 9
dal Km. 14+080.00 al Km. 14+430.16

IL RESPONSABILE PROGETTAZIONE SPECIALISTICA Ing. Massimo Giacobbi Ord. Pogg. Milano N. 20748 RESPONSABILE UFFICIO STD	IL RESPONSABILE INTERAZIONE PRESSIONI SPECIALISTICO Ing. Massimo Rossi Ord. Pogg. Milano N. 20013 COORDINATORE GENERALE APS	IL DIRETTORE TECNICO Ing. Maurizio Terzaghi Ord. Pogg. Milano N. 14140
--	--	--

SEDE/AMBITO: ELABORAZIONE direttore codice contratto 12121403	FILE n. preparativo STD408	DATA FEBBRAIO 2011 SCALE 1:2000 1:2000/200
--	----------------------------------	--

RESPONSABILE DI CONNESSIONE Ing. Gianmario Braccioni Ord. Pogg. Roma N. 19710 COORDINATORE OPERATIVO DI PROGETTO	VISTO DEL COMMITTENTE SAT	VISTO DEL CONCESSIONARIO 
---	------------------------------	---