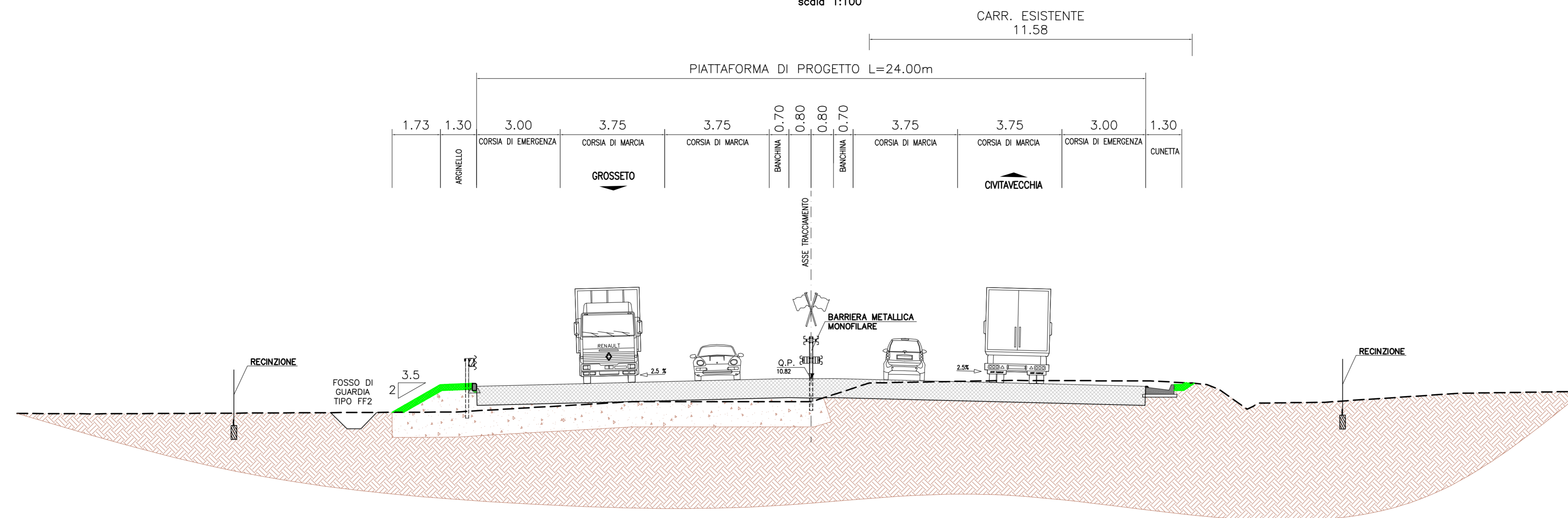


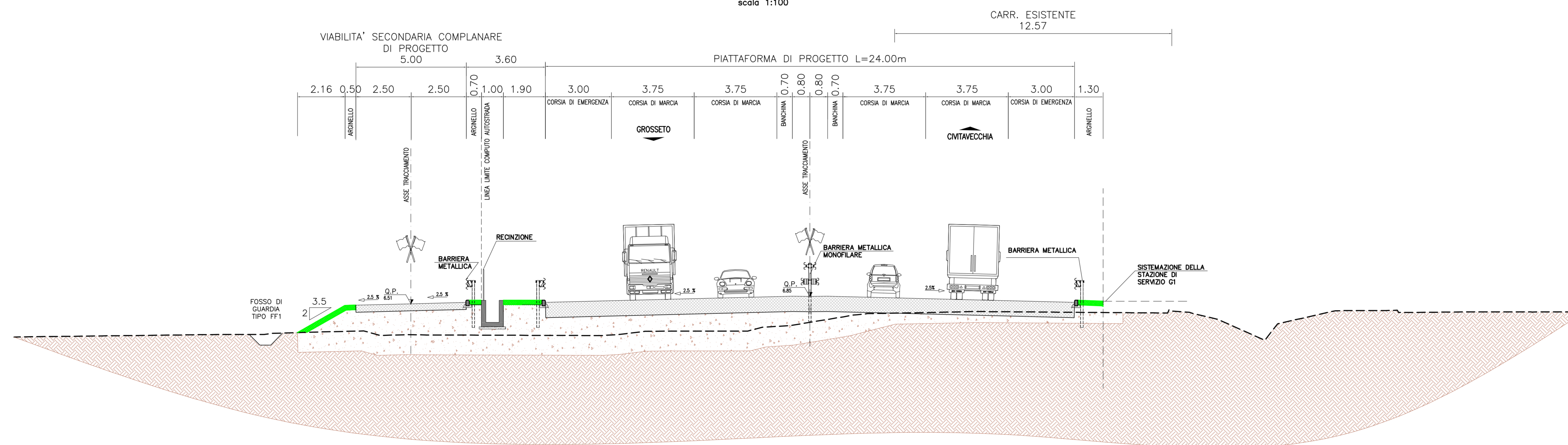
SEZIONE CARATTERISTICA ALLA PROGR. 5+107.19

scala 1:100



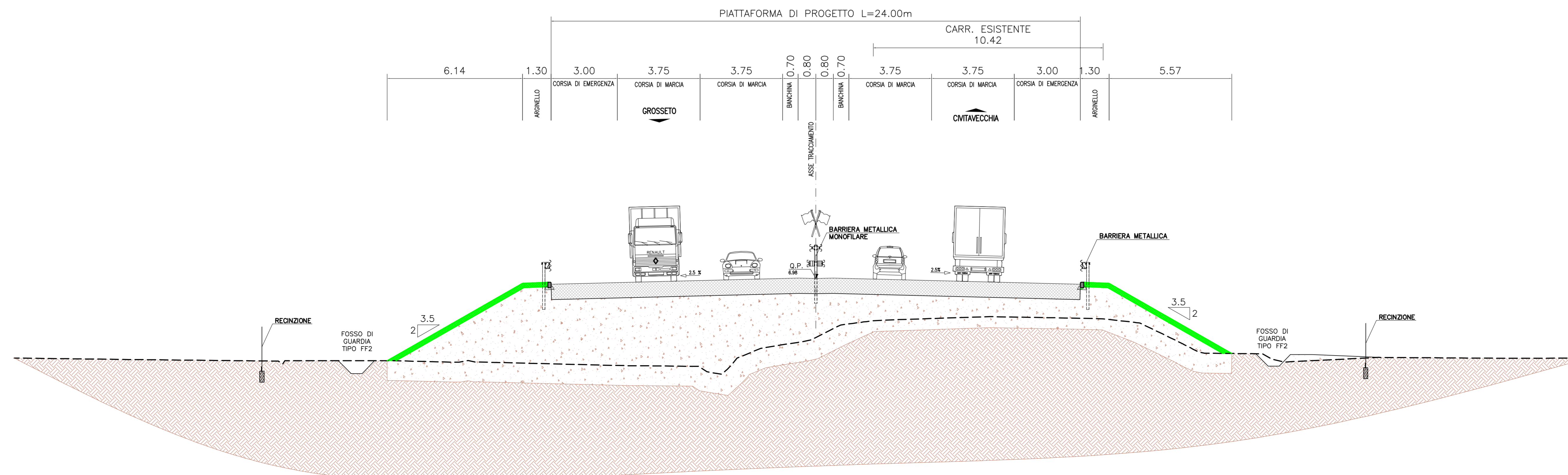
SEZIONE CARATTERISTICA ALLA PROGR. 6+351.15

scala 1:100



SEZIONE CARATTERISTICA ALLA PROGR. 7+665.17

scala 1:100



Società Autostrada Tirrenica p.A.  
GRUPPO AUTOSTRADALE PER LITALIA S.p.A.

AUTOSTRADA (A12) : ROSIGNANO – CIVITAVECCHIA  
LOTTO 5A  
TRATTO: ANEDONIA – PESCIA ROMANA

**PROGETTO DEFINITIVO**  
INFRASTRUTTURA STRATEGICA DI PREMINENTE INTERESSE  
NAZIONALE LE CUI PROCEDURE DI APPROVAZIONE SONO REGOLATE  
DALL' ART. 161 DEL D.LGS. 163/2006

AU – CORPO AUTOSTRADALE

PARTE STRADALE  
SEZIONI CARATTERISTICHE  
4/6

IL RESPONSABILE PROGETTAZIONE SPECIALISTICA Ing. Massimiliano Giacobbi Ord. Pogg. Milano N. 20746 RESPONSABILE UFFICIO STD	IL RESPONSABILE INTERAZIONE PROIEZIONE SPECIALISTICA Ing. Assessorio AET Ord. Pogg. Milano N. 20013 COORDINATORE GENERALE APS	IL DIRETTORE TECNICO Ing. Maurizio Torrali Ord. Pogg. Milano N. 16462 RESPONSABILE DIREZIONE SVILUPPO INFRASTRUTTURE
--	---	---

REFERIMENTI ELABORATI DIREZIONE codice contratto N. Proj. 12121403	FILE UNIT ST503	DATA FEBBRAIO 2011	REVISIONE N.   DATA 1   2011
--	-----------------------	-----------------------	------------------------------------

COORDINAZIONE A CARICHI DI spea ingegneria europea	GUIDANZA GRAFICA A CARICHI DI GUIDANZA PROGETTALE A CARICHI DI IL RESPONSABILE UFFICIO STRADA Ing. Massimiliano Giacobbi - O.I. Milano N.20746	Ing. Michele Angelo Parrella O.I. Avellino N.833
--	--	--

RESPONSABILE DI CONFERMA Ing. Giambattista Brancaccio Ord. Ingg. Roma N. 18710 COORDINATORE OPERATIVO DI PROGETTO	VISTO DEL COMMITTENTE SAT	VISTO DEL CONCESSIONARIO
--	------------------------------	--------------------------

IL PRESENTE DOCUMENTO HA VALORE CONTRATTUALE. I DATI E I CONTENUTI SONO STATI VERIFICATI PER LA PARTE RELATIVA ALLO STATO DI AVANZAMENTO DELLE OPERAZIONI. IL PRESENTE DOCUMENTO HA VALORE CONTRATTUALE. I DATI E I CONTENUTI SONO STATI VERIFICATI PER LA PARTE RELATIVA ALLO STATO DI AVANZAMENTO DELLE OPERAZIONI.