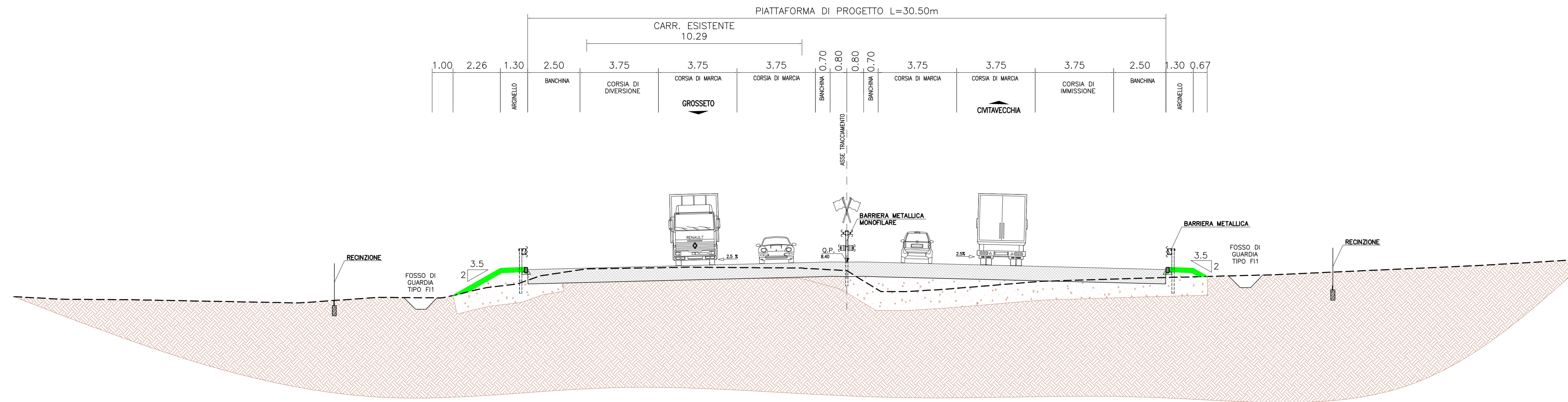
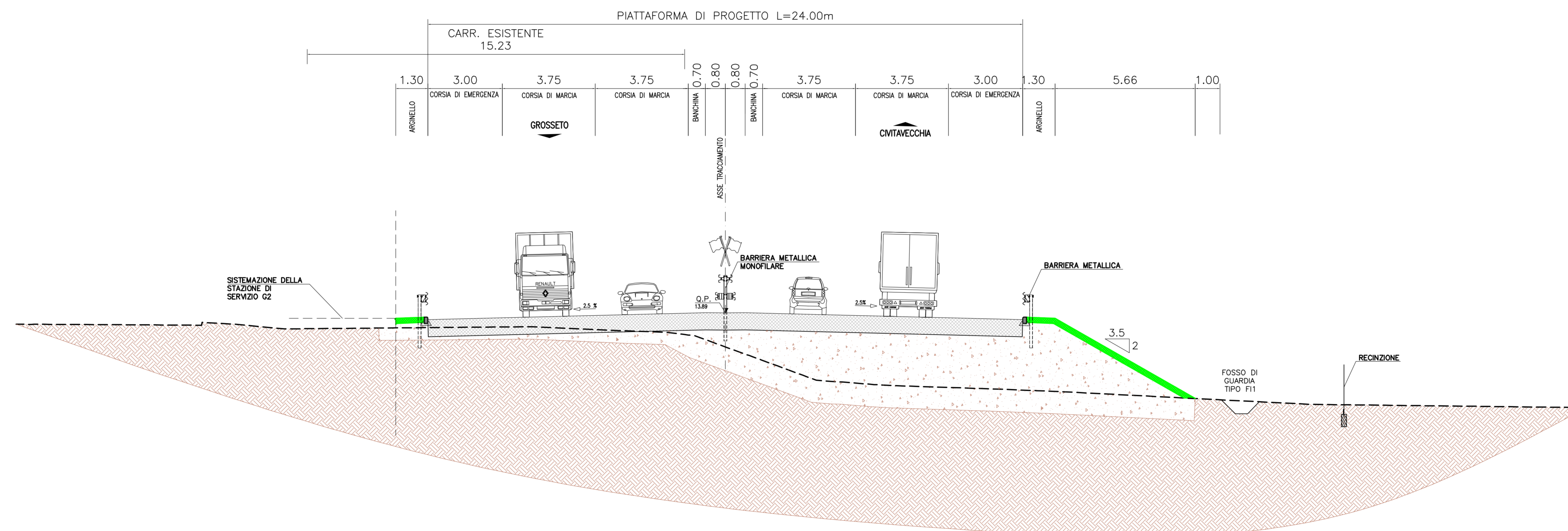


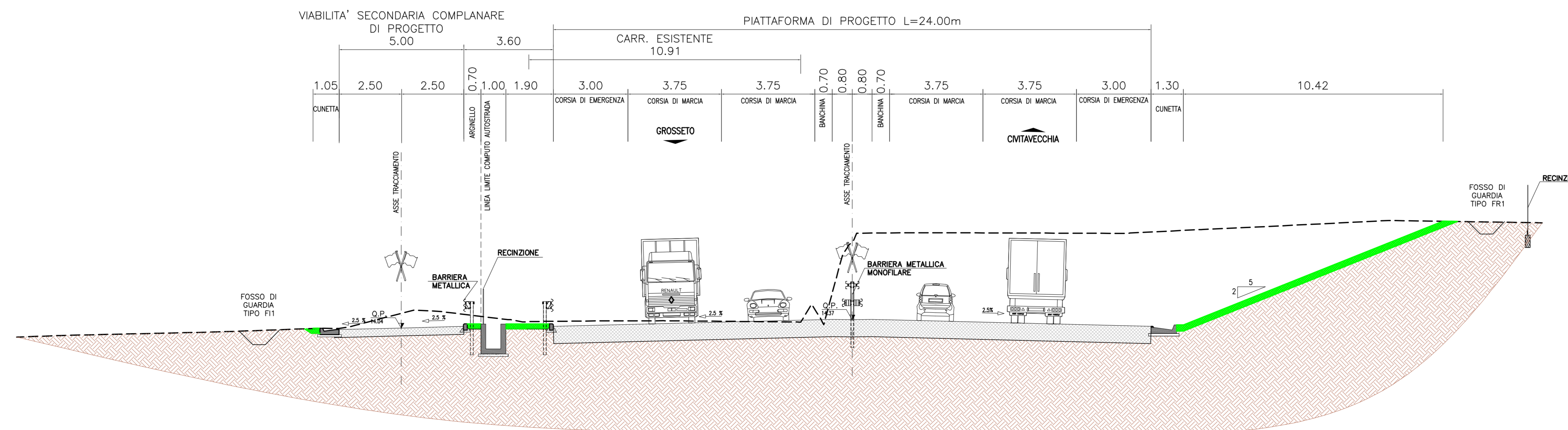
SEZIONE CARATTERISTICA ALLA PROGR. 8+799.09  
scala 1:100



SEZIONE CARATTERISTICA ALLA PROGR. 9+830.66  
scala 1:100



SEZIONE CARATTERISTICA ALLA PROGR. 10+846.12  
scala 1:100



Società Autostrada Tirrenica p.A.  
GRUPPO AUTOSTRADALE PER L'ITALIA S.p.A.

AUTOSTRADA (A12) : ROSIGNANO – CIVITAVECCHIA  
LOTTO 5A  
TRATTO: ANEDONIA – PESCIA ROMANA

**PROGETTO DEFINITIVO**  
INFRASTRUTTURA STRATEGICA DI PREMINENTE INTERESSE  
NAZIONALE LE CUI PROCEDURE DI APPROVAZIONE SONO REGOLATE  
DALL' ART. 161 DEL D.LGS. 163/2006

AU – CORPO AUTOSTRADALE  
PARTE STRADALE  
SEZIONI CARATTERISTICHE  
5/6

IL RESPONSABILE PROGETTAZIONE SPECIALISTICA Ing. Massimo Giacobbi Ord. Pogg. Milano N. 20746 COORDINATORE GENERALE UFFICIO STD		IL RESPONSABILE INTERAZIONE PROIEZIONE SPECIALISTICA Ing. Massimo Azzurro Ord. Pogg. Milano N. 20113 COORDINATORE GENERALE UFFICIO APS		IL DIRETTORE TECNICO Ing. Maurizio Torralba Ord. Pogg. Milano N. 16482 RESPONSABILE DIREZIONE SVILUPPO INFRASTRUTTURE	
REVISIONI ELABORAZIONI DIRETTORE codice contratto 12121403		FILE n. progetto STD504		DATA FEBBRAIO 2011 n. disegno 010	
COORDINAZIONE A CURA DI spea ingegneria europea		COORDINAZIONE GRAFICA A CURA DI COORDINAZIONE PROGETTALE A CURA DI IL RESPONSABILE UFFICIO STRADA		Ing. Michele Angelo Parrella O.I. Avellino N.833 Ing. Massimiliano Giacobbi – O.I. Milano N.20746	
RESPONSABILE DI CONFERMA Ing. Gianfrancesco Brancaccio Ord. Ingg. Roma N. 18710		VISTO DEL COMMITTENTE SAT		VISTO DEL CONCESSIONARIO	