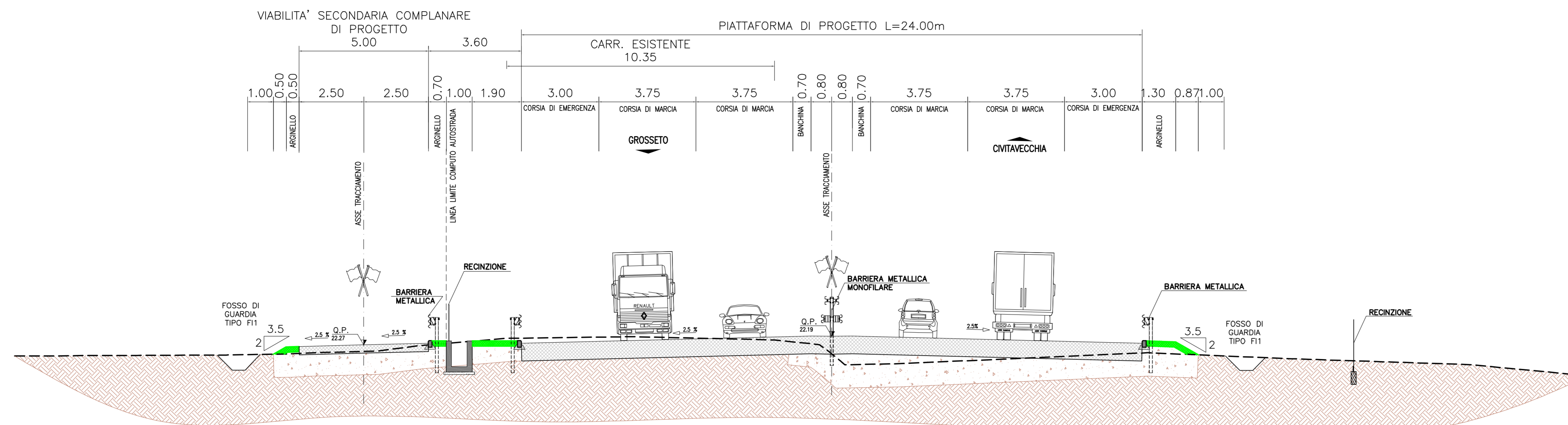


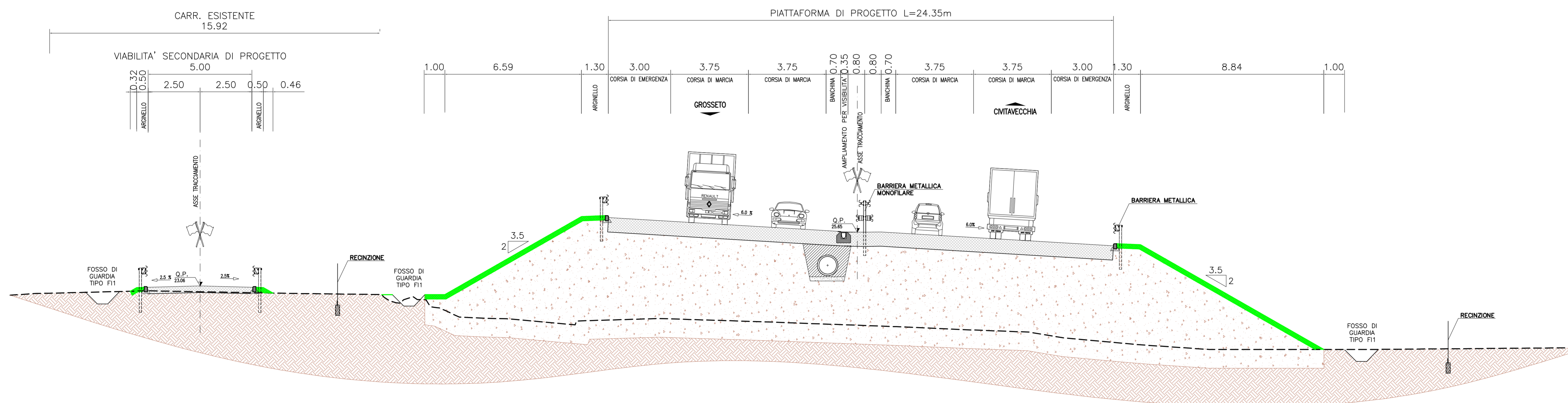
SEZIONE CARATTERISTICA ALLA PROGR. 11+243.35

scala 1:100



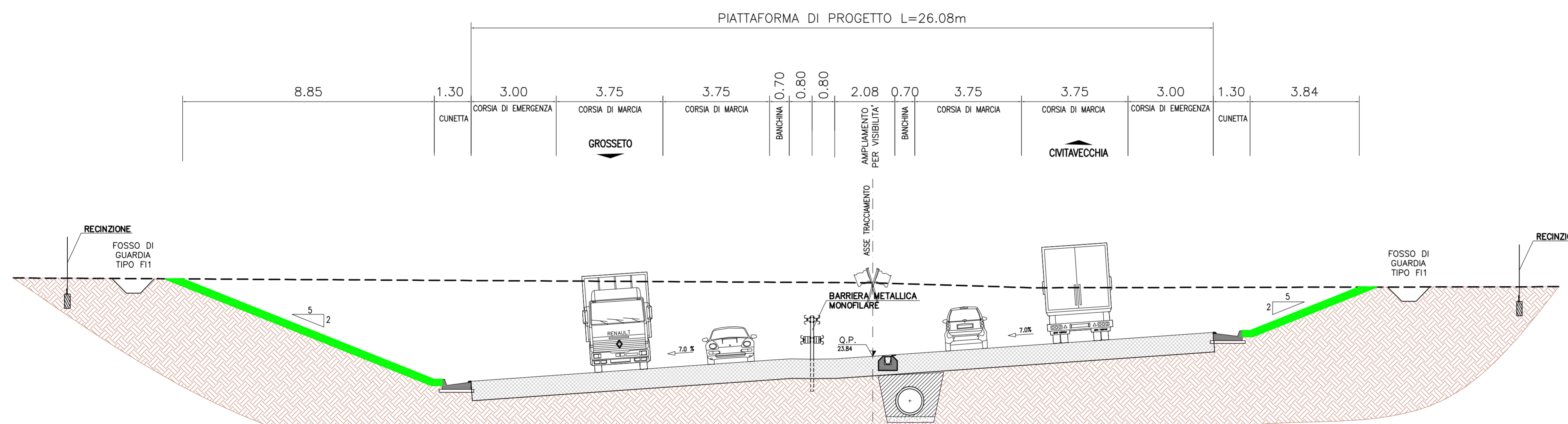
SEZIONE CARATTERISTICA ALLA PROGR. 12+719.09

scala 1:100



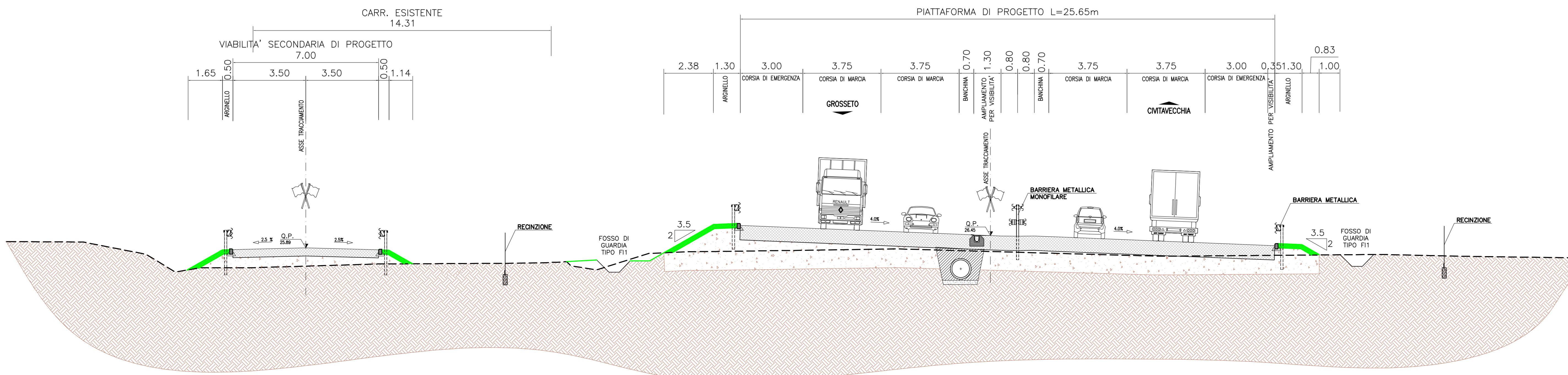
SEZIONE CARATTERISTICA ALLA PROGR. 13+243.65

scala 1:100



SEZIONE CARATTERISTICA ALLA PROGR. 14+108.94

scala 1:100



Società Autostrada Tirrenica p.A.  
GRUPPO AUTOSTRADE PER LITALIA S.p.A.

AUTOSTRADA (A12) : ROSIGNANO – CIVITAVECCHIA  
LOTTO 5A

TRATTO: ANEDONIA – PESCIA ROMANA

**PROGETTO DEFINITIVO**

INFRASTRUTTURA STRATEGICA DI PREMINENTE INTERESSE  
NAZIONALE LE CUI PROCEDURE DI APPROVAZIONE SONO REGOLATE  
DALL' ART. 161 DEL D.LGS. 163/2006

AU – CORPO AUTOSTRADALE

PARTE STRADALE

SEZIONI CARATTERISTICHE  
6/6

IL RESPONSABILE PROGETTAZIONE SPECIALISTICA Ing. Massimiliano Giacobbi Ord. Pogg. Milano N. 20746 RESPONSABILE UFFICIO STD	IL RESPONSABILE INTERAZIONE PROIEZIONE SPECIALISTICA Ing. Assessorio AET Ord. Pogg. Milano N. 20013 COORDINATORE GENERALE APS	IL DIRETTORE TECNICO Ing. Maurizio Torrali Ord. Pogg. Milano N. 16492 RESPONSABILE DIREZIONE SVILUPPO INFRASTRUTTURE
--	---	---

REVISIONI ELABORAZIONI data: FEBBRAIO 2011 scala: 1:100	REVISIONE n. 1 data: 2011
---	---------------------------------

COORDINATORE A CURA DI spea ingegneria europea	COORDINATORE TECNICO Ing. Michele Angelo Parronella O.I. Avellino N.833
---	--

RESPONSABILE DI CONFERENZA Ing. Giambattista Brancaccio Ord. Pogg. Roma N. 18710	VISTO DEL COMMITTENTE SAT	VISTO DEL CONCESSIONARIO
--	------------------------------	--------------------------

IL PRESENTE DOCUMENTO HA SCOPO PURAMENTE INFORMATIVO. I DATI E I CONTENUTI SONO STATI ELABORATI PER L'USO DEL CLIENTE. IL CLIENTE NON ASSUME RESPONSABILITÀ PER L'USO DEL PRESENTE DOCUMENTO. IL CLIENTE NON ASSUME RESPONSABILITÀ PER L'USO DEL PRESENTE DOCUMENTO. IL CLIENTE NON ASSUME RESPONSABILITÀ PER L'USO DEL PRESENTE DOCUMENTO.