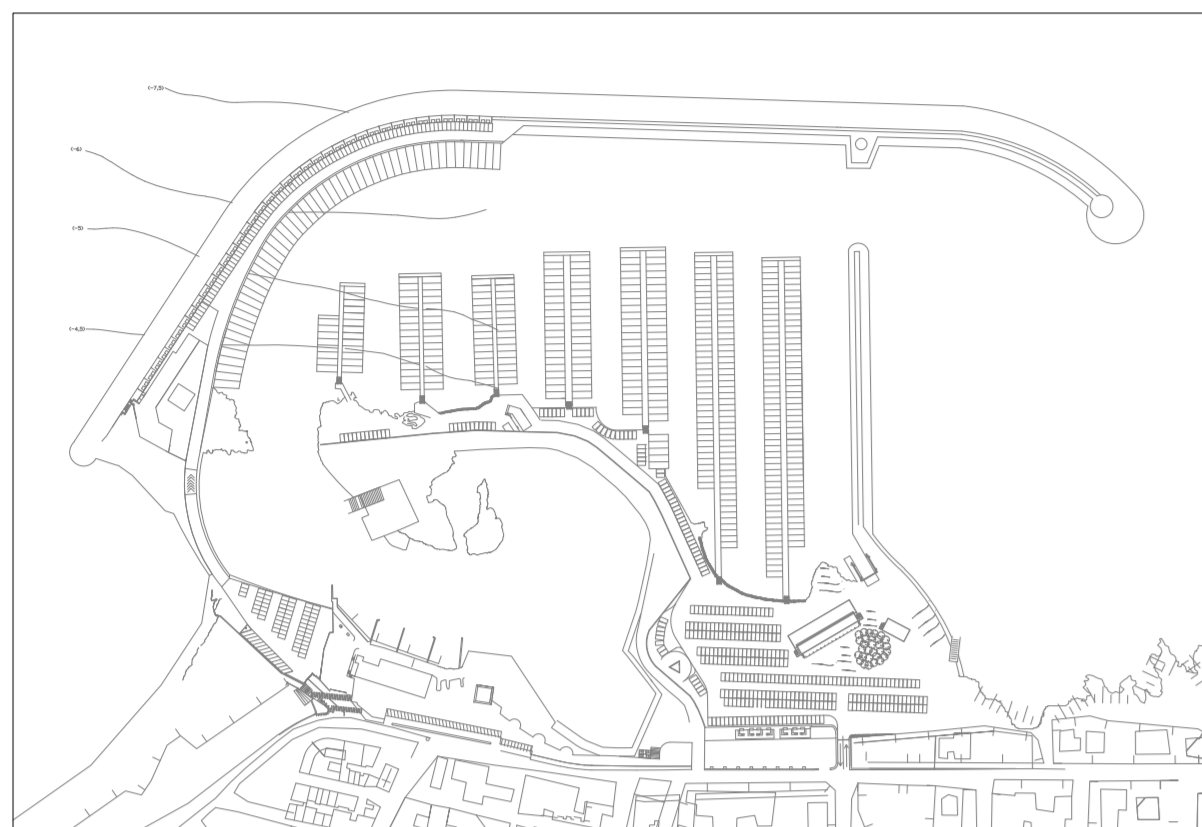


REGIONE PUGLIA

PORTO DI SAN FOCA S.P.A.
Porto Turistico-Stazionamento

PROGETTO DEFINITIVO PER L'AMPLIAMENTO E COMPLETAMENTO DEL PORTO DI SAN FOCA ADEGUATO ALLE RISULTANZE DELLE PROVE SUL MODELLO FISICO REALIZZATO DAL POLITECNICO DI BARI



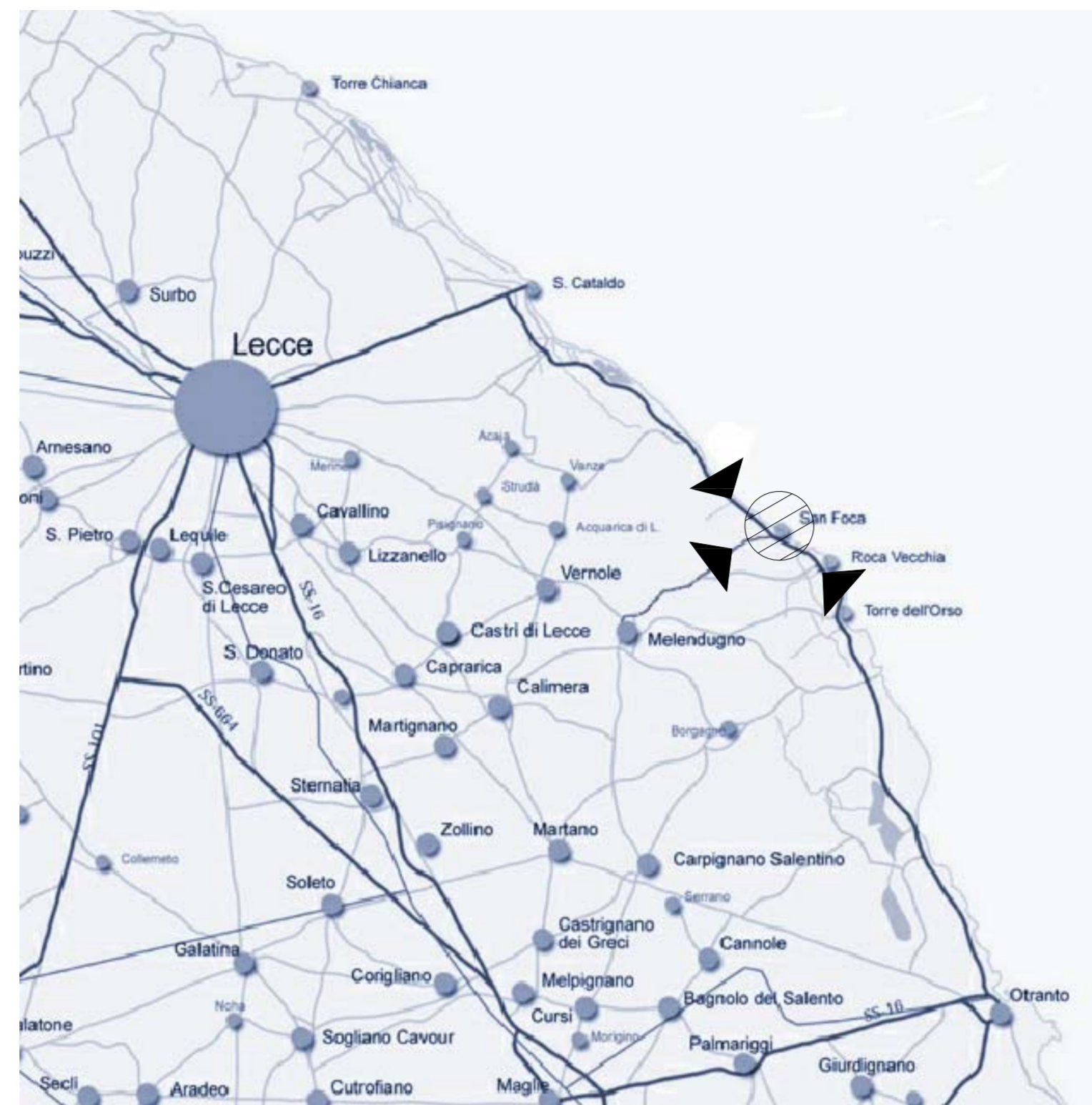
PLANIMETRIA ACCESSIBILITÀ PORTUALE, DEFINIZIONE PUNTUALE DELLA VIABILITÀ INTERNA ED ESTERNA, NAVIGABILITÀ CON INDICAZIONI DELLE ROTTE DI INGRESSO E DELLE EVOLUZIONI INTERNE

PROGETTISTI

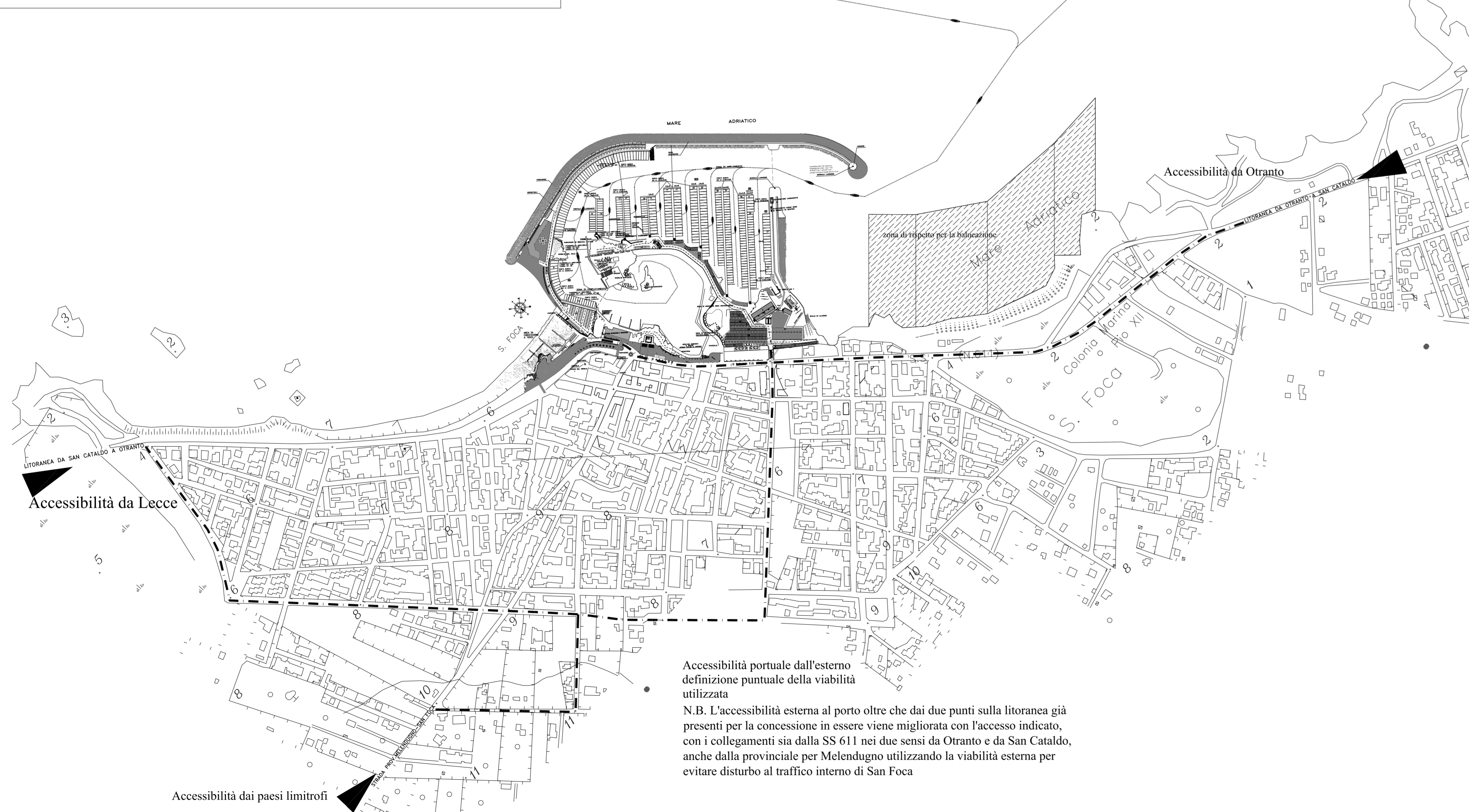
Ing. Antonio Candido Ing. Donato Candido Ing. Luigi Del Grosso Ing. Franco Gallo



SETTEMBRE 2018 INT.TAV. 7 Rev.

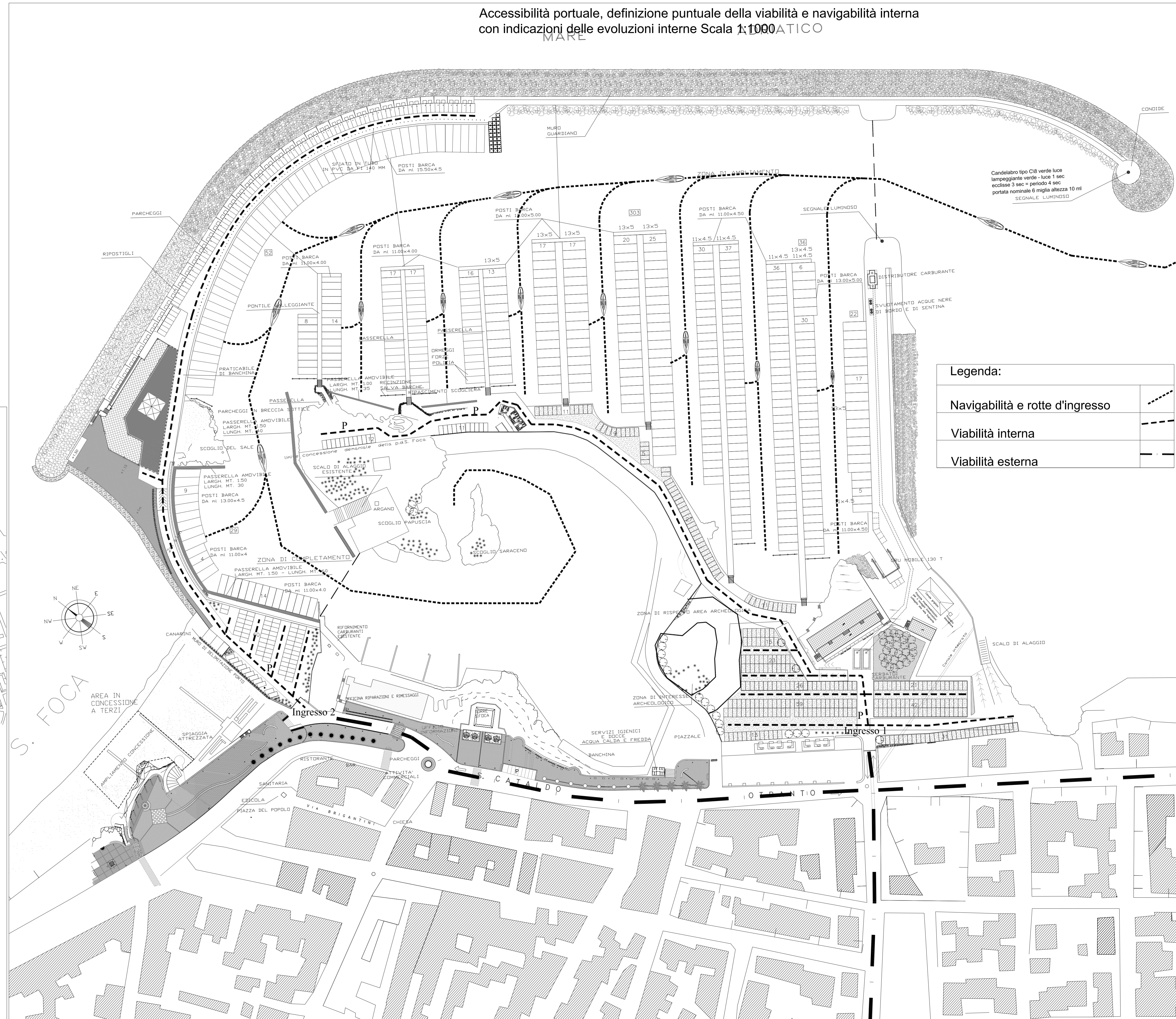


Definizione puntuale della viabilità esterna, navigabilità con indicazioni delle rotte di ingresso e delle evoluzioni interne scala 1:5000



Accessibilità portuale dall'esterno definizione puntuale della viabilità utilizzata
N.B. L'accessibilità esterna al porto oltre che dai due punti sulla litoranea già presenti per la concessione in essere viene migliorata con l'accesso indicato, con i collegamenti sia dalla SS 611 nei due sensi da Otranto e da San Cataldo, anche dalla provinciale per Melendugno utilizzando la viabilità esterna per evitare disturbo al traffico interno di San Foca

Accessibilità portuale, definizione puntuale della viabilità e navigabilità interna con indicazioni delle evoluzioni interne Scala 1:1000 ATICO



Legenda:

	Navigabilità e rotte d'ingresso
	Viabilità interna
	Viabilità esterna