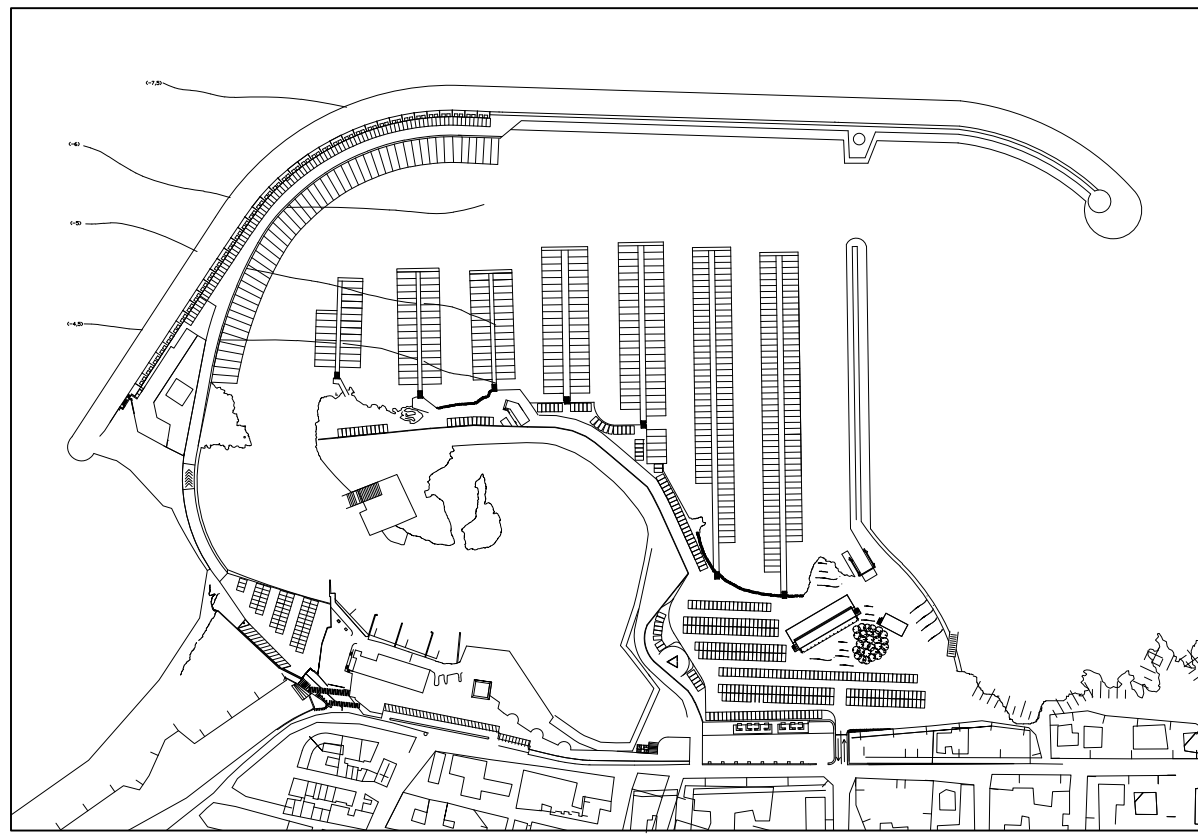


# REGIONE PUGLIA

PORTO DI SAN FOCA S.P.A.  
Porto Turistico-Stazionamento

PROGETTO DEFINITIVO PER L'AMPLIAMENTO E COMPLETAMENTO  
DEL PORTO DI SAN FOCA ADEGUATO ALLE RISULTANZE DELLE  
PROVE SUL MODELLO FISICO REALIZZATO DAL POLITECNICO DI BARI



**OPERE EDILI**  
Carpenteria pianta coperture - Scala 1:100

PROGETTISTI

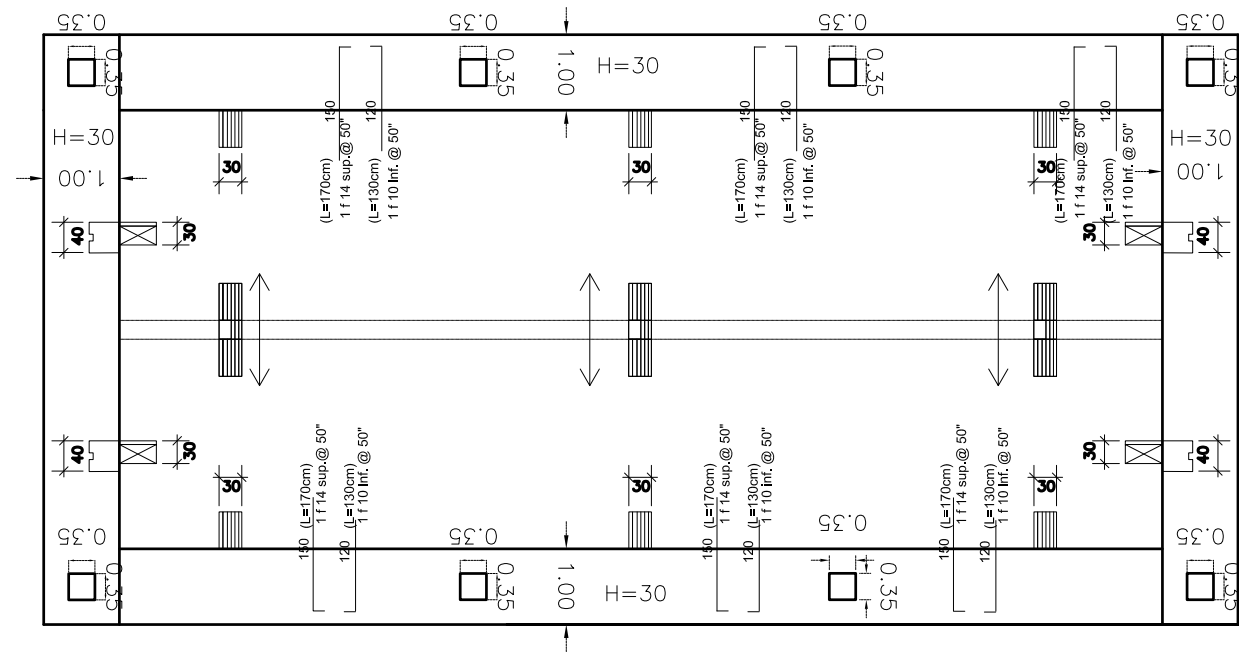
Ing. Antonio Candido   Ing. Donato Candido   Ing. Luigi Del Grosso   Ing. Franco Gallo



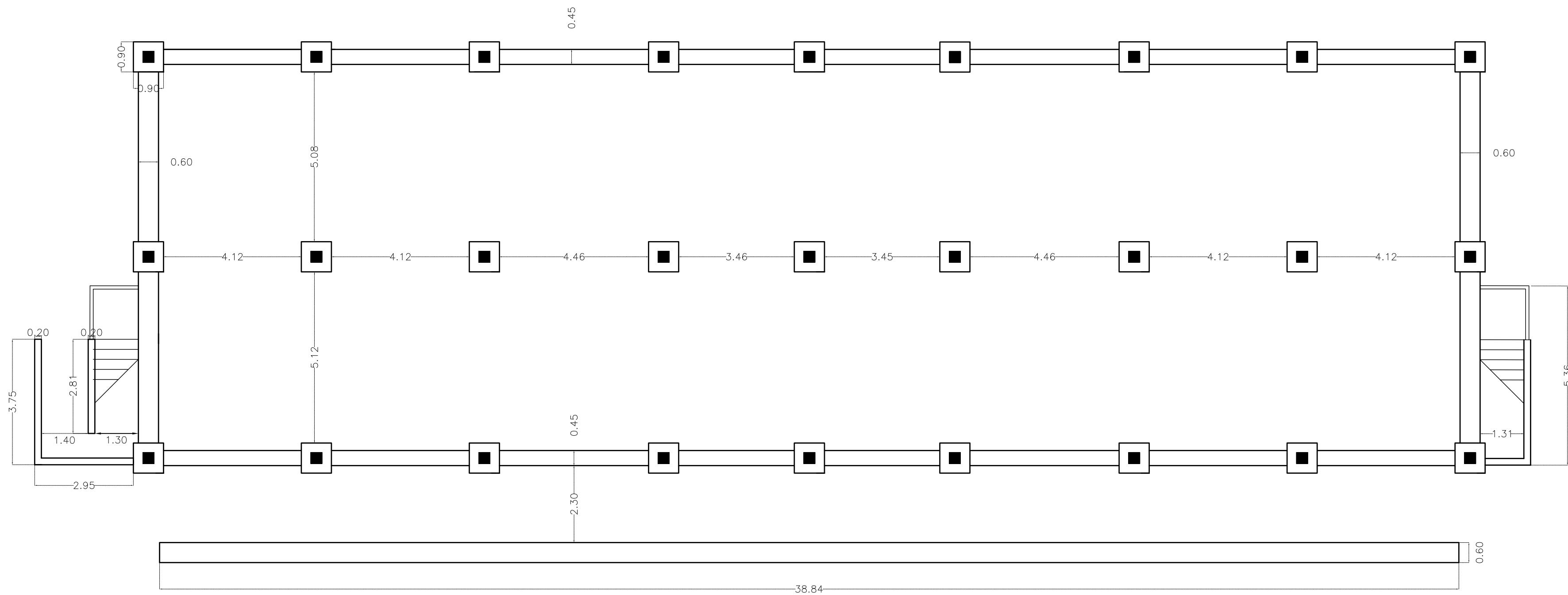
SETTEMBRE 2018

TAV. A5

Rev.



**Edificio 2 - Officina**



**Edificio 1 - Servizi**