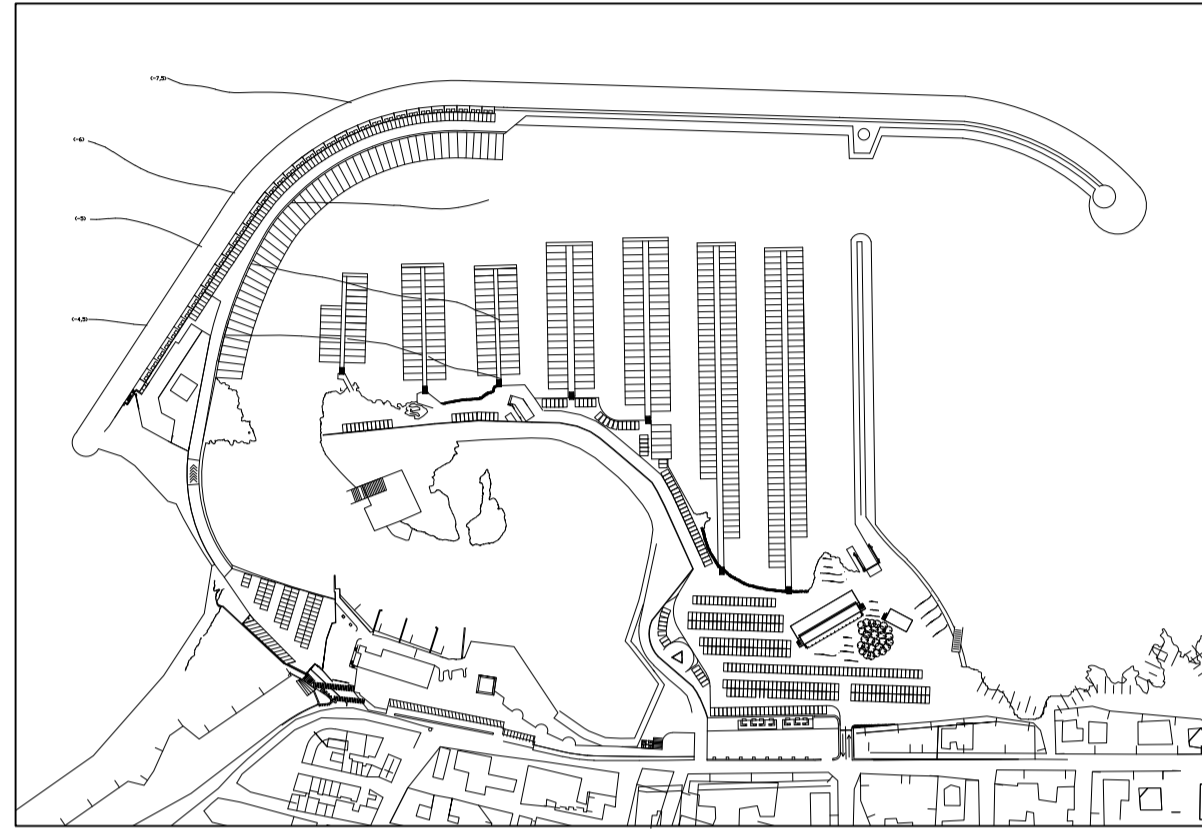


REGIONE PUGLIA

PORTO DI SAN FOCA S.P.A.
Porto Turistico-Stazionamento

PROGETTO DEFINITIVO PER L'AMPLIAMENTO E COMPLETAMENTO
DEL PORTO DI SAN FOCA ADEGUATO ALLE RISULTANZE DELLE
PROVE SUL MODELLO FISICO REALIZZATO DAL POLITECNICO DI BARI



IMPIANTO CONDIZIONAMENTO FABBRICATI

SCALA 1:100

PROGETTISTI

Ing. Antonio Candido Ing. Donato Candido Ing. Luigi Del Grosso Ing. Franco Gallo



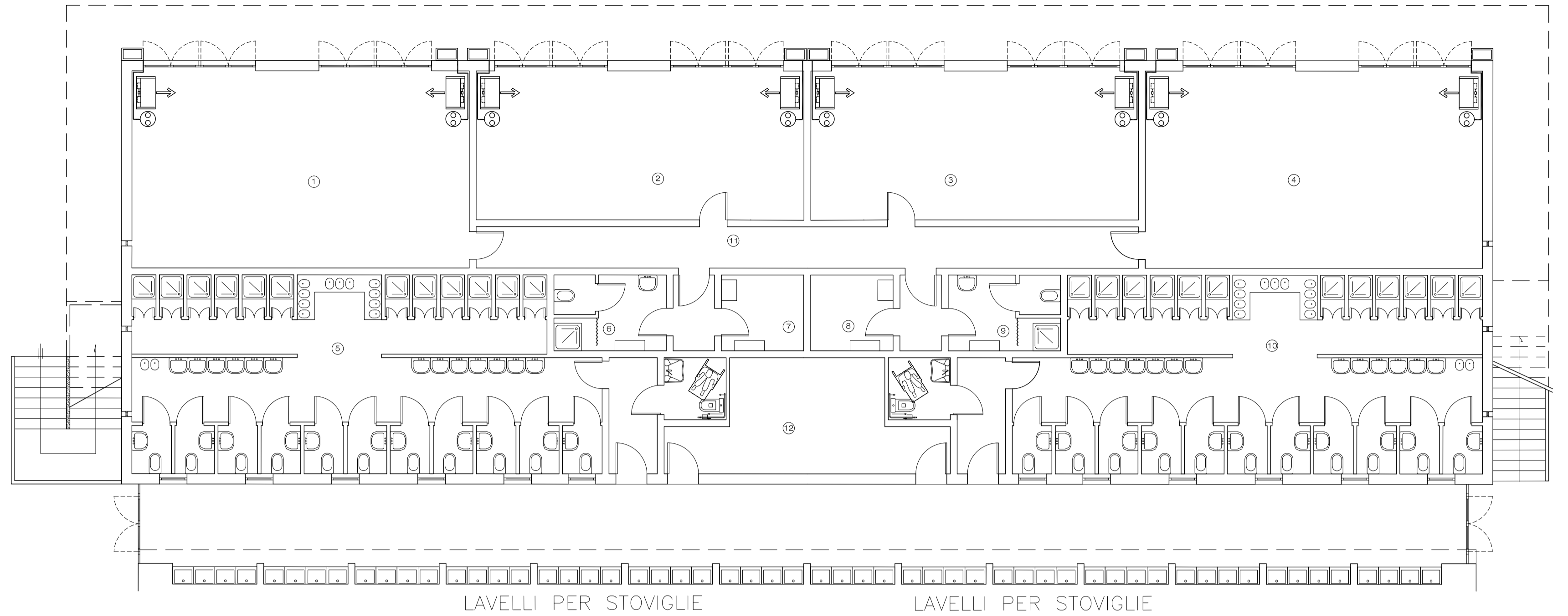
SETTEMBRE 2018

TAV. AC1

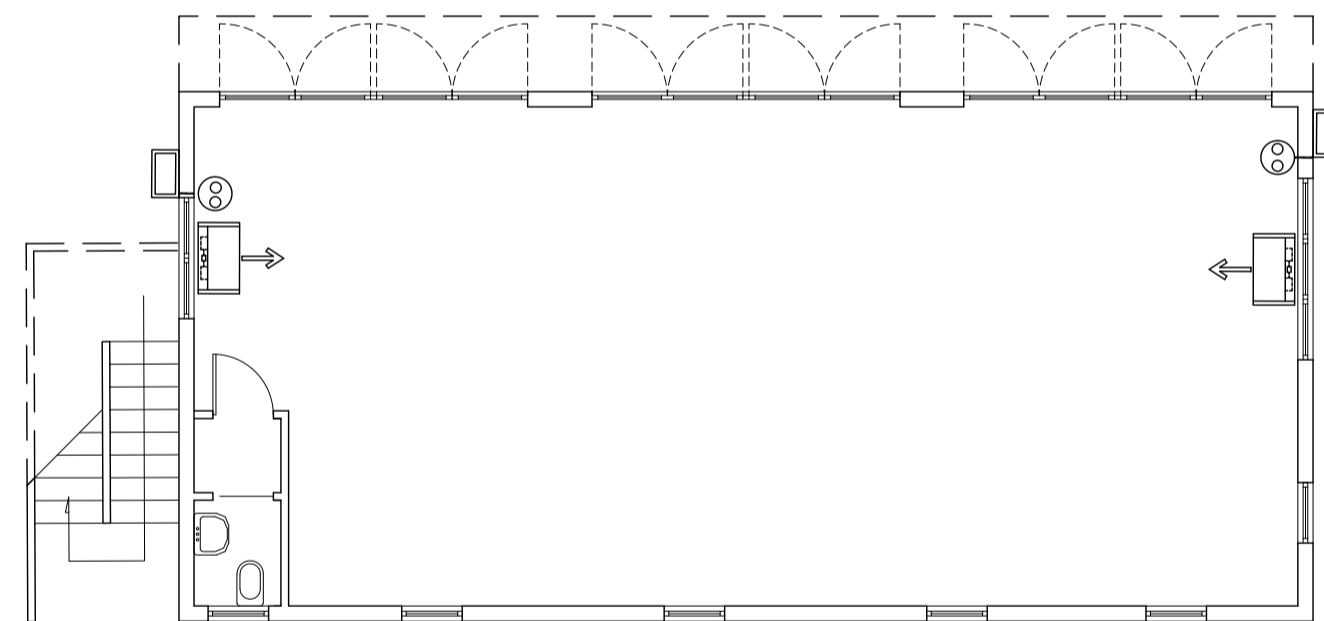
Rev.

LEGENDA LOCALI edificio 1	
①	PUNTO INFORMAZIONI - NOLEGGIO BICI/SCOOTER
②	NEGOZIO NAUTICA
③	NEGOZIO NAUTICA
④	NEGOZIO ALIMENTARI
⑤	BAGNI DI PORTISTI UOMINI
⑥	BAGNO UOMINI
⑦	SPOGLIATOIO
⑧	SPOGLIATOIO
⑨	BAGNO DONNE
⑩	BAGNI DI PORTISTI DONNE
⑪	SERVIZI PERSONALE
⑫	DEPOSITO

LEGENDA	
⊕	MONTANTE GAS ED ELETTRICO
☐	VENTILCONVETTORE A PARETE
▭	UNITA' ESTERNA
—	TUBAZIONI FRIGORIFERE E CAVO ELETTRICO



EDIFICIO 1



EDIFICIO 2 – Officina

