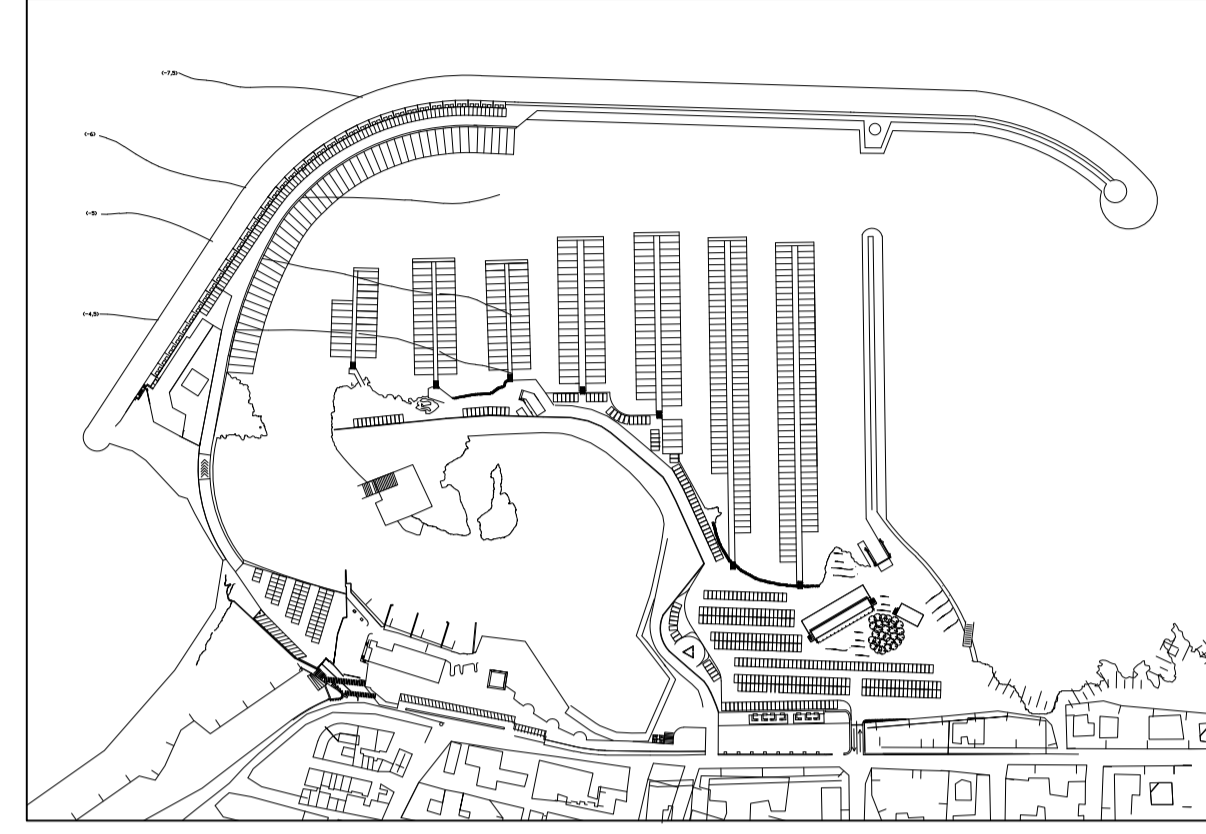


REGIONE PUGLIA

PORTO DI SAN FOCA S.P.A.
Porto Turistico-Stazionamento

PROGETTO DEFINITIVO PER L'AMPLIAMENTO E COMPLETAMENTO
DEL PORTO DI SAN FOCA ADEGUATO ALLE RISULTANZE DELLE
PROVE SUL MODELLO FISICO REALIZZATO DAL POLITECNICO DI BARI



IMPIANTI IDRICI-FOGNANTI-SANITARI
Servizi per i Diportisti

SCALA 1:50
SCALA 1:200

PROGETTISTI

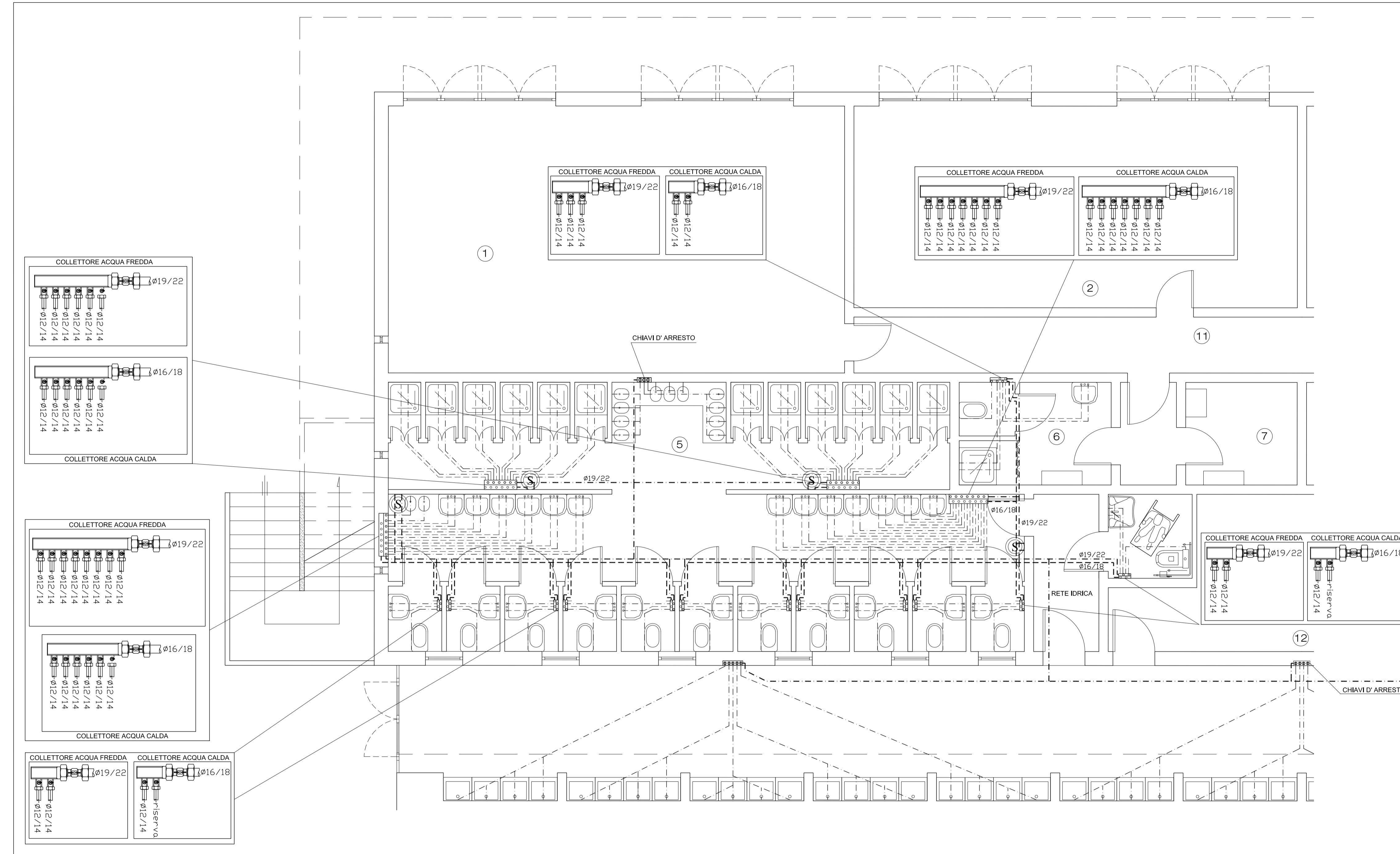
Ing. Antonio Candido Ing. Donato Candido Ing. Luigi Del Grosso Ing. Franco Gallo



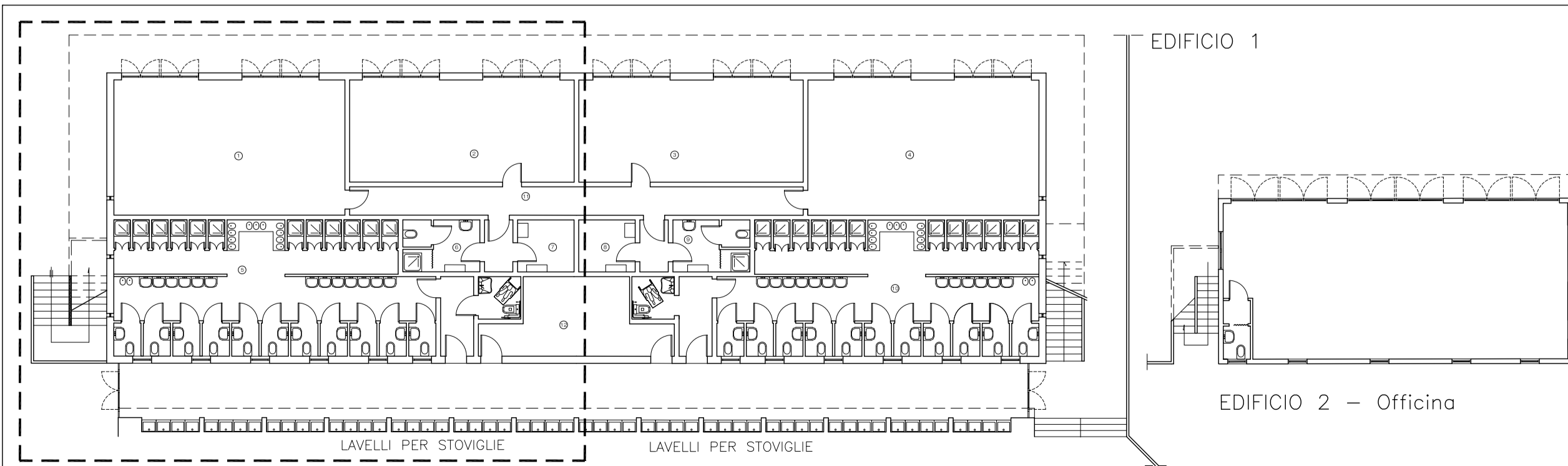
SETTEMBRE 2018 TAV. AI1 Rev.

LEGENDA	
---	TUBAZIONI ACQUA CALDA
---	TUBAZIONI ACQUA FREDDA
---	RETE ADDUZIONE IDRICA
---	RETE FOGNANTE
---	COLLETTORI DI DISTRIBUZIONE
□	POZZETTO DI ISPEZIONE
Ⓢ	BOILER

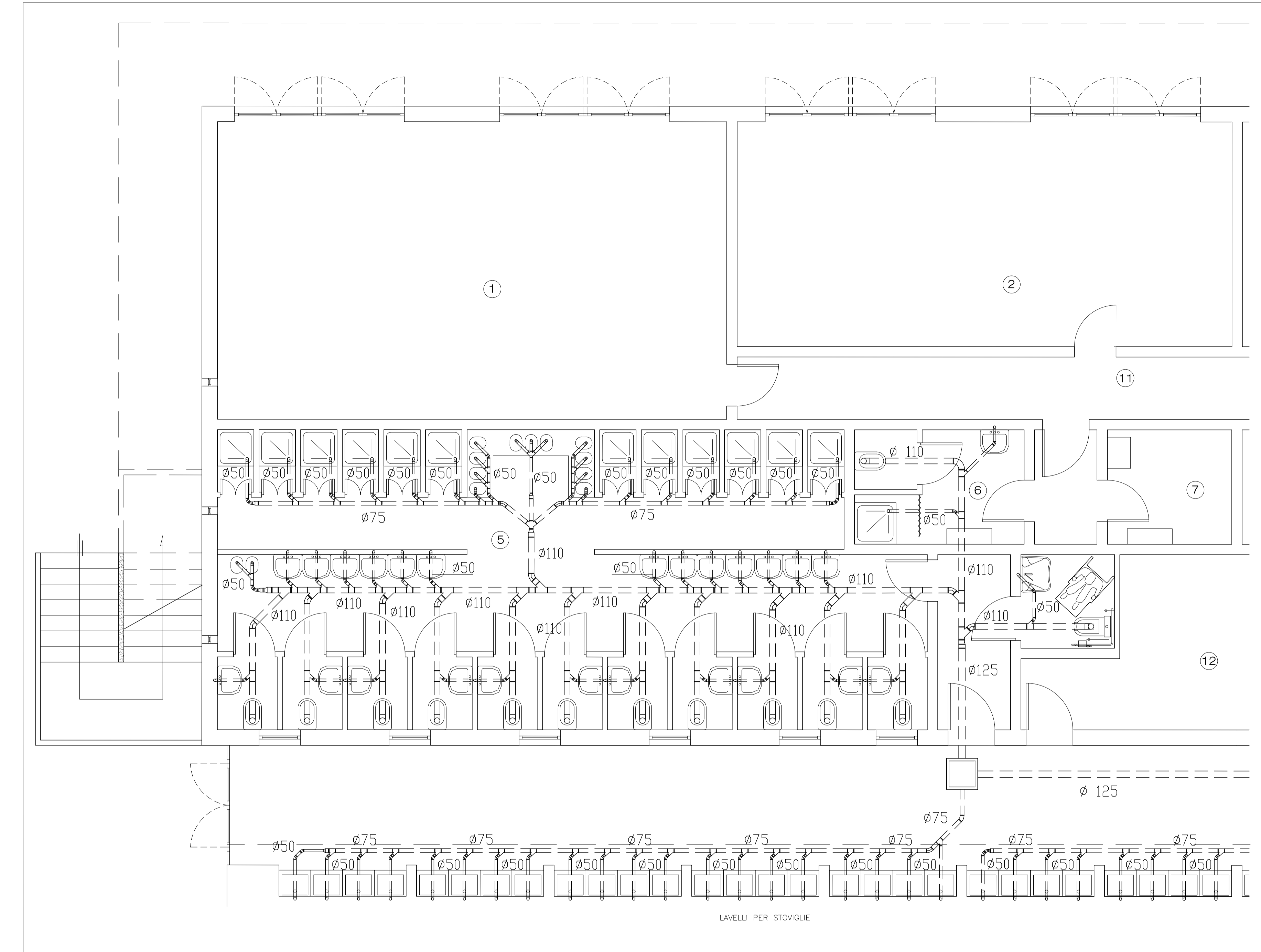
LEGENDA LOCALI edificio 1	
①	PUNTO INFORMAZIONI - NOLEGGIO BICISCOOTER
②	NEGOZIO NAUTICA
③	NEGOZIO NAUTICA
④	NEGOZIO ALIMENTARI
⑤	BAGNI DIPORTISTI UOMINI
⑥	BAGNI UOMINI
⑦	SPOGLIATOIO
⑧	SPOGLIATOIO
⑨	BAGNO DONNE
⑩	BAGNI DIPORTISTI DONNE
⑪	SERVIZIO PERSONALE
⑫	DEPOSITO



SERVIZI PER I DIPORTISTI - EDIFICIO 1 - IMPIANTO IDRICO - scala 1:50



SERVIZI PER I DIPORTISTI - scala 1:200



SERVIZI PER I DIPORTISTI - EDIFICIO 1 - IMPIANTO FOGNANTE - scala 1:50