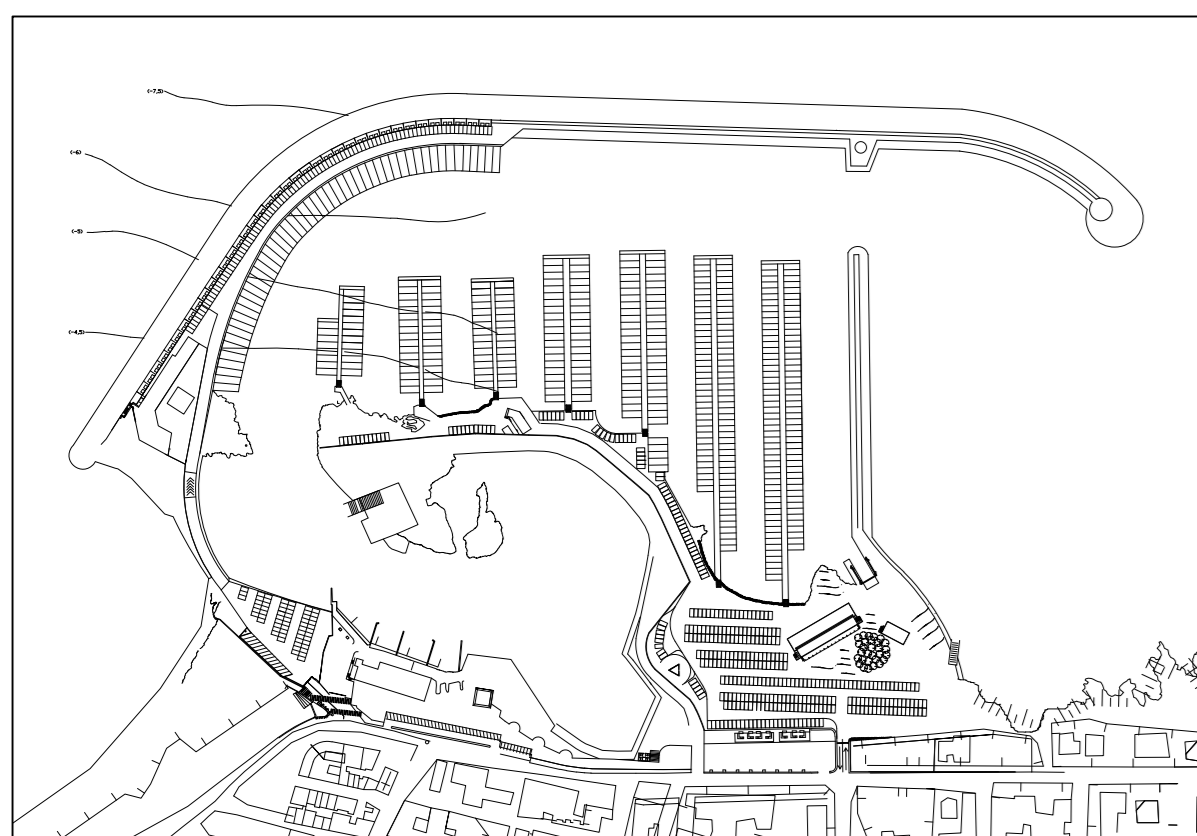


REGIONE PUGLIA

PORTO DI SAN FOCA S.P.A.
Porto Turistico-Stazionamento

PROGETTO DEFINITIVO PER L'AMPLIAMENTO E COMPLETAMENTO DEL PORTO DI SAN FOCA ADEGUATO ALLE RISULTANZE DELLE PROVE SUL MODELLO FISICO REALIZZATO DAL POLITECNICO DI BARI



IMPIANTI IDRICI-FOGNANTI-SANITARI

Servizi per i Diportisti

SCALA 1:50
SCALA 1:200

PROGETTISTI

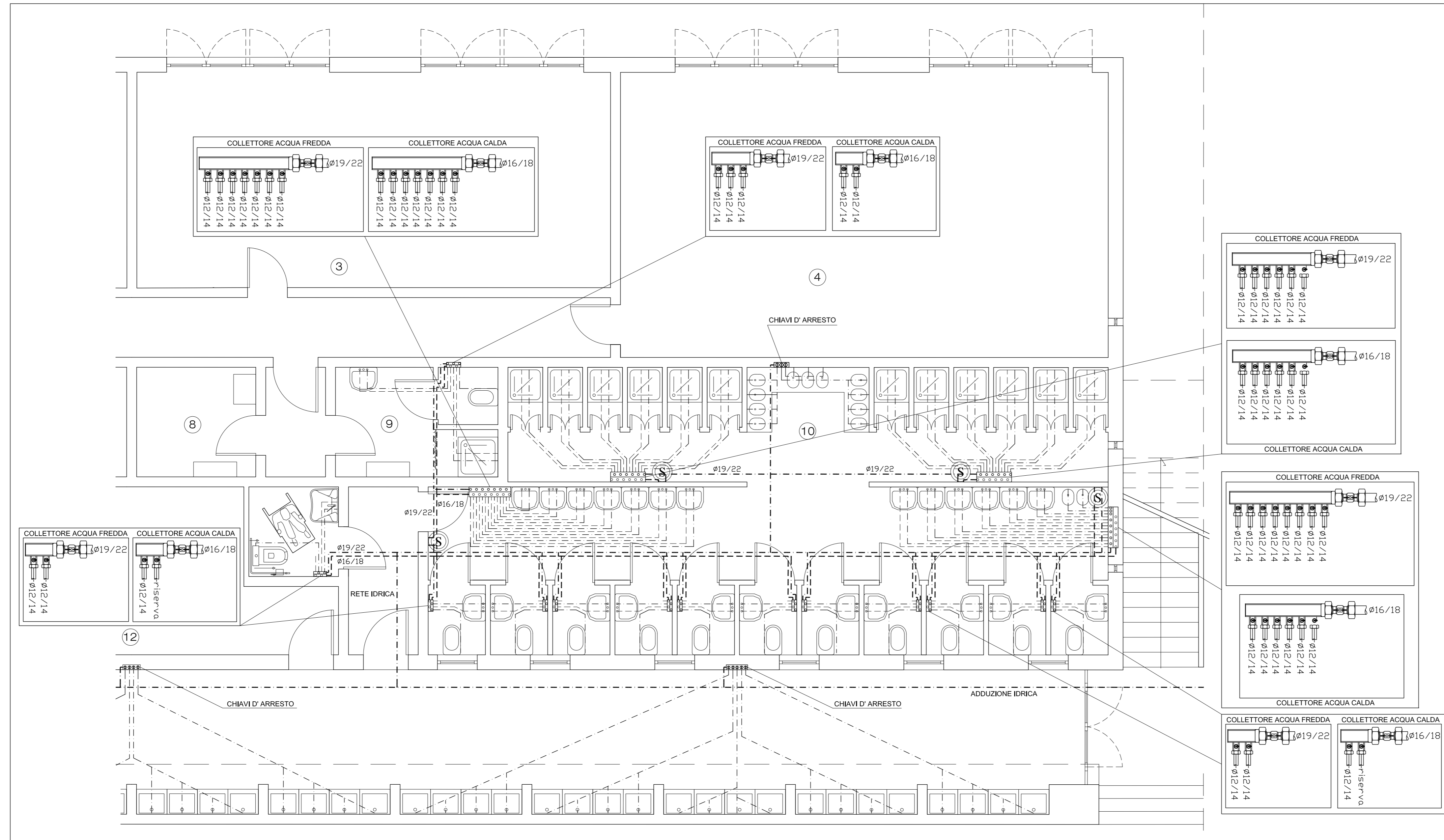
Ing. Antonio Candido Ing. Donato Candido Ing. Luigi Del Grosso Ing. Franco Gallo



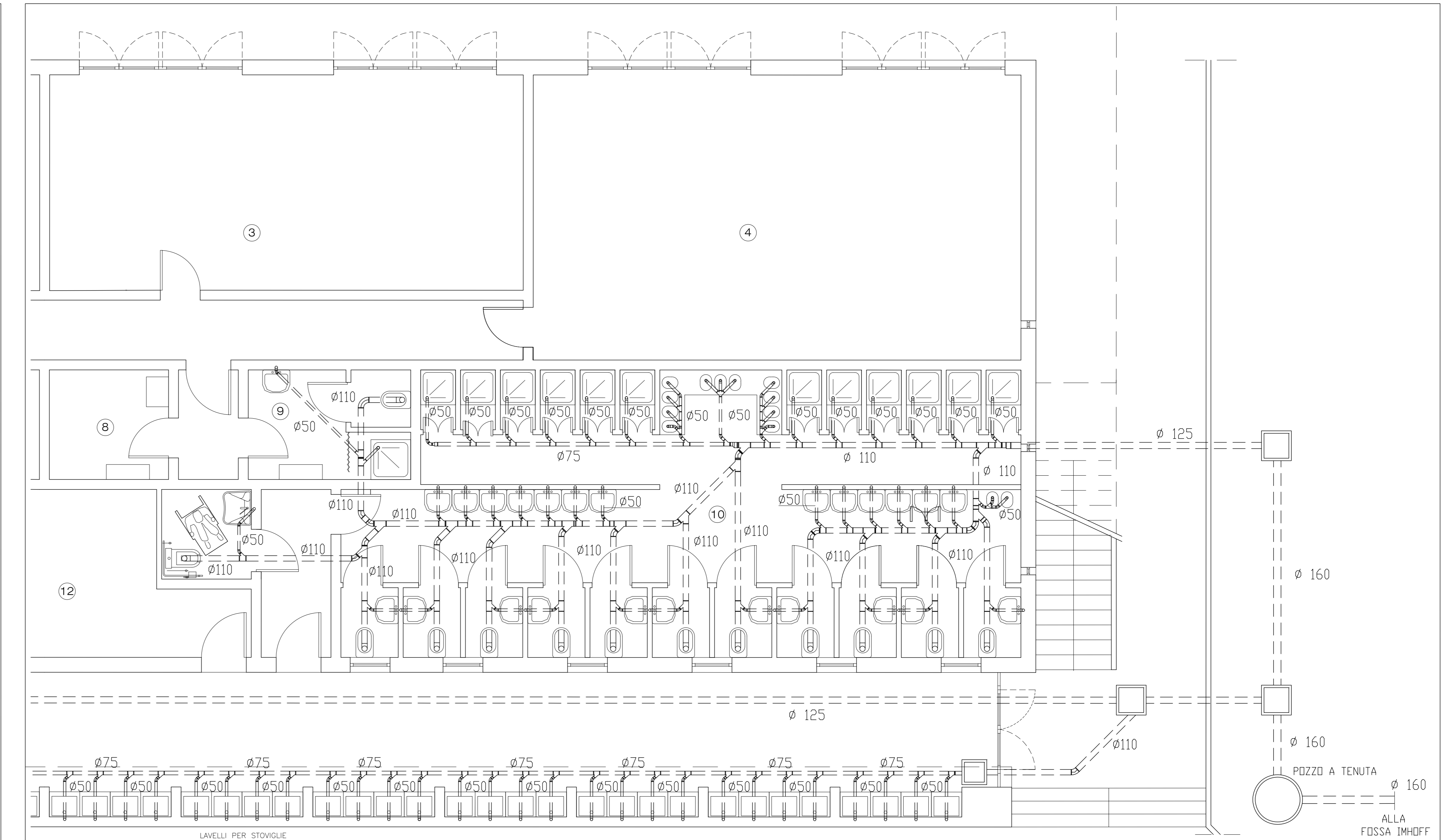
SETTEMBRE 2018 TAV. A12 Rev.

LEGENDA	
	TUBAZIONI ACQUA CALDA
	TUBAZIONI ACQUA FREDDA
	RETE ADDIZIONE IDRICA
	RETE FOGNANTE
	COLLETTORE DI DISTRIBUZIONE
	POZZETTO DI ISPEZIONE
	BOILER

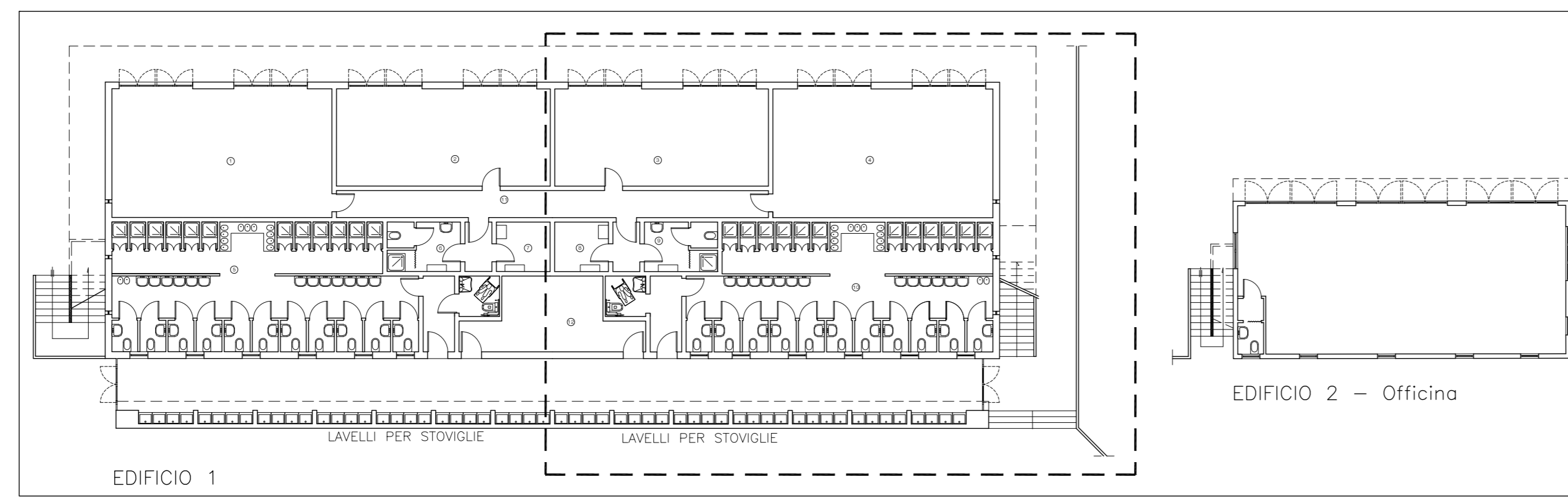
LEGENDA LOCALI edificio 1	
①	PUNTO INFORMAZIONI - NOLEGGIO BIKESCOTTER
②	NEGOZIO NAUTICA
③	NEGOZIO NAUTICA
④	NEGOZIO ALIMENTARI
⑤	BAGNI DIPIORTISTI UOMINI
⑥	BAGNI UOMINI
⑦	SPOGLIATORE
⑧	SPOGLIATORE
⑨	BAGNO DONNE
⑩	BAGNI DIPIORTISTI DONNE
⑪	SERVIZIO PERSONALE
⑫	DEPOSITO



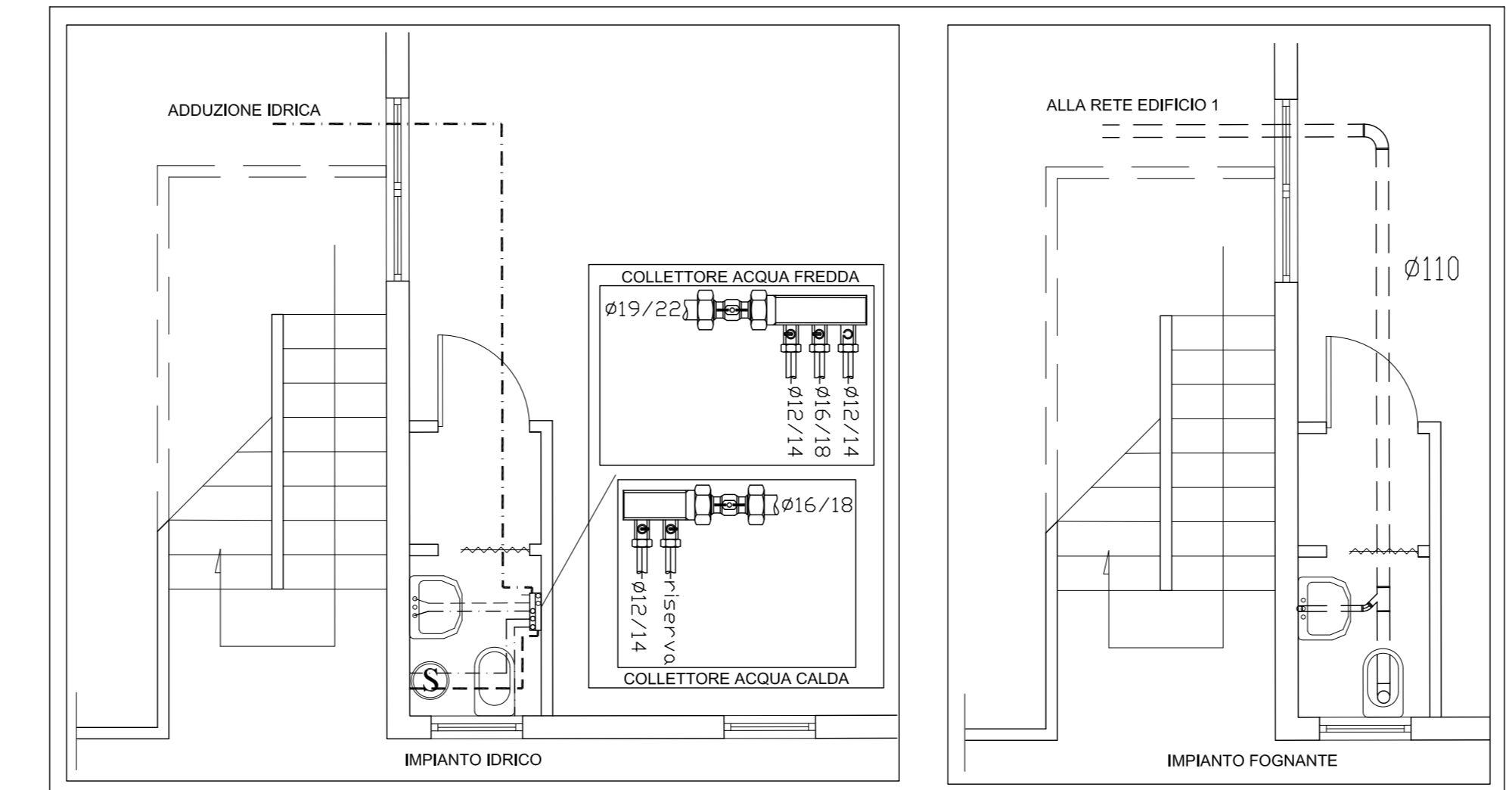
SERVIZI PER I DIPIORTISTI - EDIFICIO 1 - IMPIANTO IDRICO - scala 1:50



SERVIZI PER I DIPIORTISTI - EDIFICIO 1 - IMPIANTO FOGNANTE - scala 1:50



SERVIZI PER I DIPIORTISTI - scala 1:200



EDIFICIO 2 - OFFICINA - scala 1:50