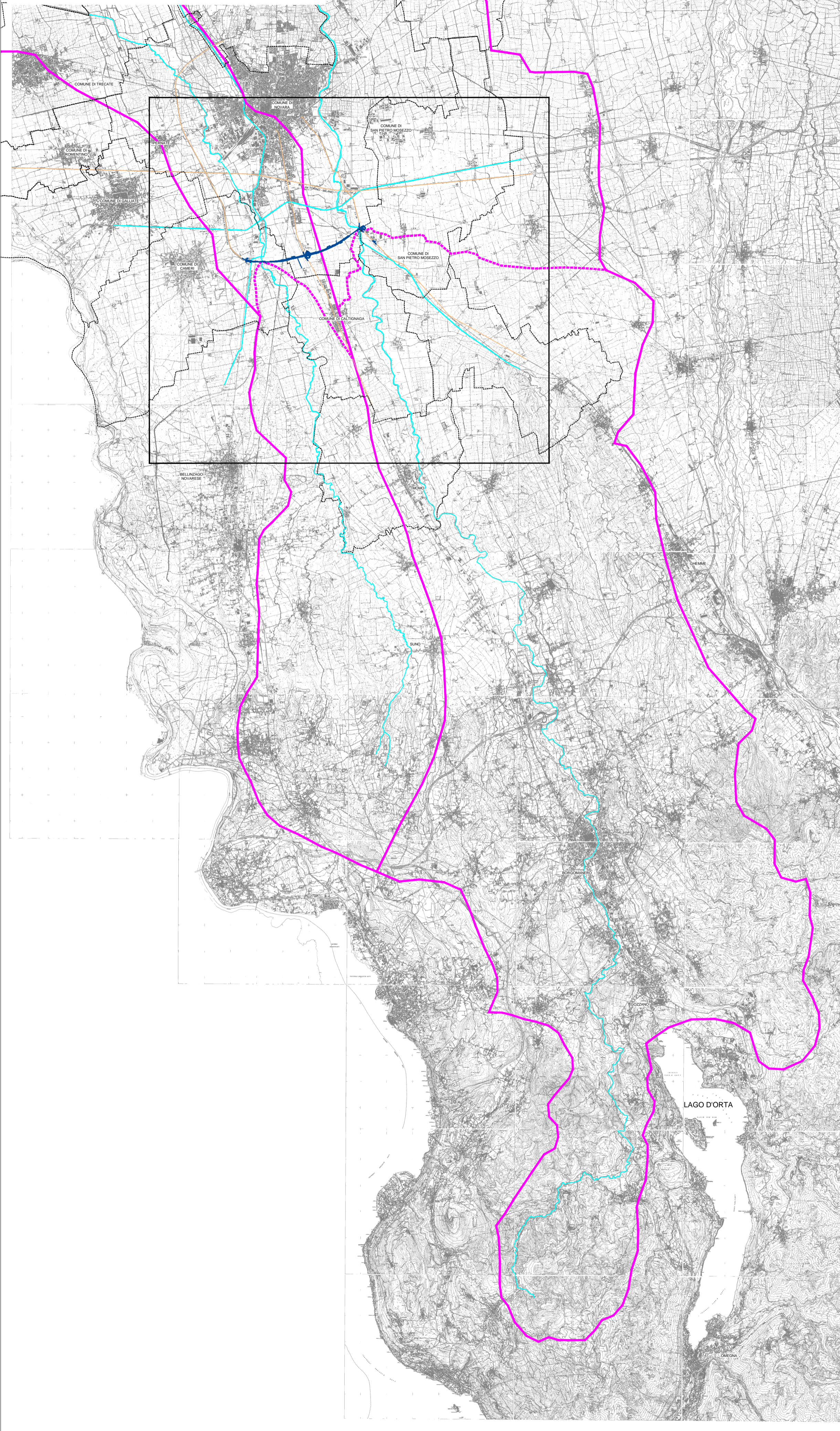
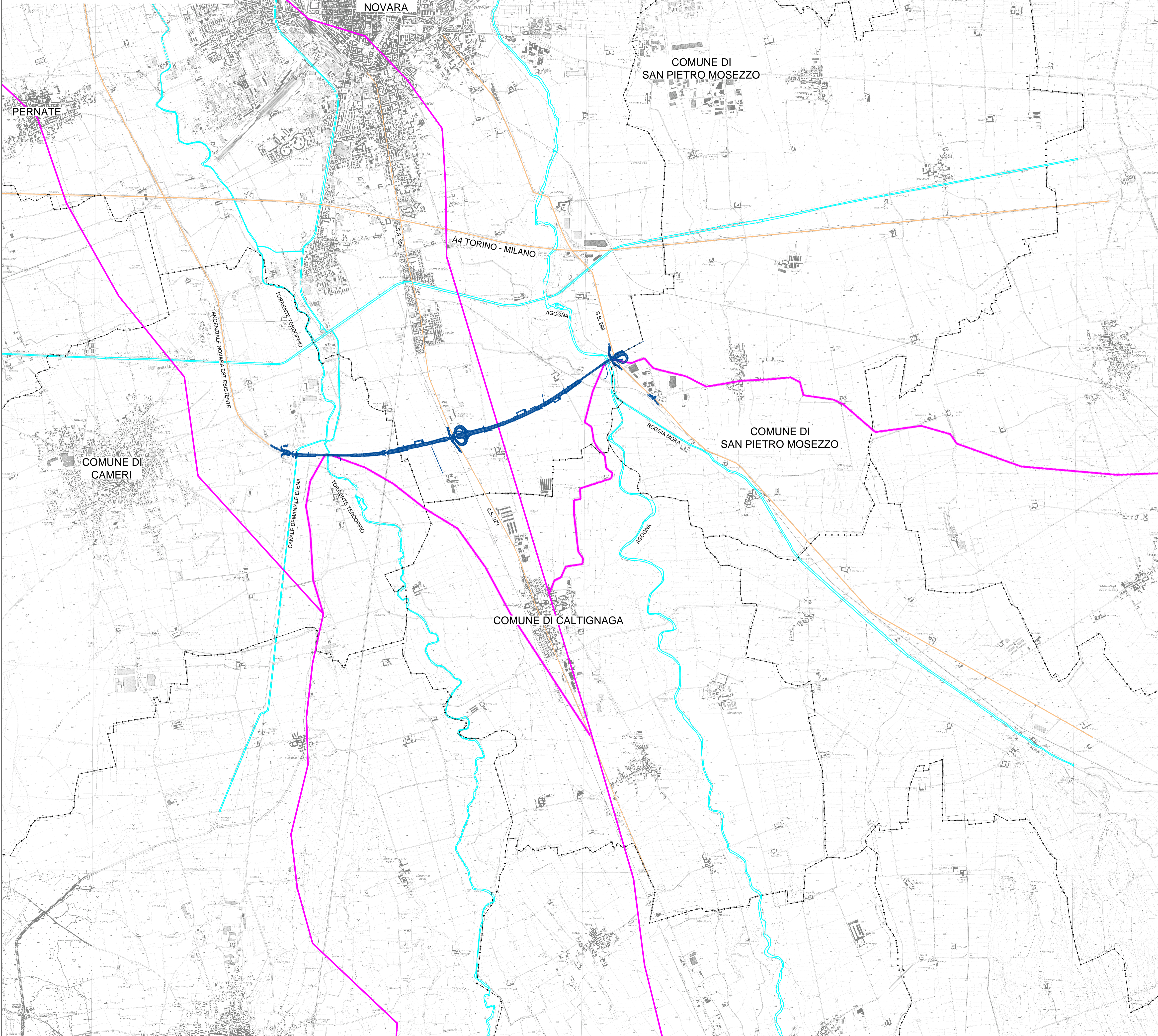


COROGRAFIA GENERALE 1:100000



STRALCIO PLANIMETRICO 1:25000



LEGENDA

- CONFINI COMUNALI
- OPERA IN PROGETTO
- LIMITI DEI BACINI
- RETICOLO IDROGRAFICO
- STRADE
- LIMITE AREA STRALCIO PLANIMETRICO 1:25000

anas
GRUPPO FS ITALIANE Direzione Progettazione e Realizzazione Lavori

COMPLETAMENTO E OTTIMIZZAZIONE DELLA TORINO-MILANO CON LA VIABILITA' LOCALE MEDIANTE INTERCONNESSIONE TRA S.S.32 E S.P.299 TANGENZIALE DI NOVARA LOTTO "0" E LOTTO "1"

PROGETTO ESECUTIVO ccd. TO166 CUP: F34E0600030001

PROGETTAZIONE: ANAS - DIREZIONE PROGETTAZIONE E REALIZZAZIONE LAVORI

<p>IMPRESA: A.T.I.</p> <p>Ejil</p> <p>Mandatario: Direttore Tecnico A.T.I. Ing. A. Riedla</p> <p>Mandante: giugliano</p>	<p>A.T.I. DI PROGETTAZIONE</p> <p>S.T.E. s.r.l. Structure and Transport Engineering</p> <p>Mandatario: Direttore Tecnico Ing. E. Moroni</p> <p>Mandante: Dott. Arch. Elisa Lucia ZANETTA Ordine Architetti P.P.C. Provincia di Novara e Verbania-Cura-Orsina n.1400</p> <p>Mandante: Dott. Ing. Matteo POLETTI Ordine degli Ingegneri Provincia di Novara n.2310/A</p>
--	---

RESPONSABILE INTEGRAZIONE PRESTAZIONI SPECIALISTICHE Ing. Francesco M. La Camera	IL GEOLOGO Dott. Geol. Maria Bruno
COORDINATORE PER LA SICUREZZA IN FASE DI PROGETTAZIONE Ing. Francesco M. La Camera	IL RESPONSABILE DEL PROCEDIMENTO Ing. Marcello Buonamico

IDROLOGIA E IDRAULICA
Corografia dei Bacini

CODICE PROGETTO	NOME FILE	REVISIONE	SCALA
PROGETTO DPT002 E 1801	000_T00_ID00_IDR_CO01_B 000T00I00IDR001	B	1:25000
D			
C			
B	EMISSIONE PER ISTRUTTORIA	OTTOBRE 2018	ZANELLA LA CAMERA RIELLA
A	PRIMA EMISSIONE	APRILE 2018	ZANELLA LA CAMERA RIELLA
REV.	DESCRIZIONE	DATA	REDATTO VERIFICATO APPROVATO