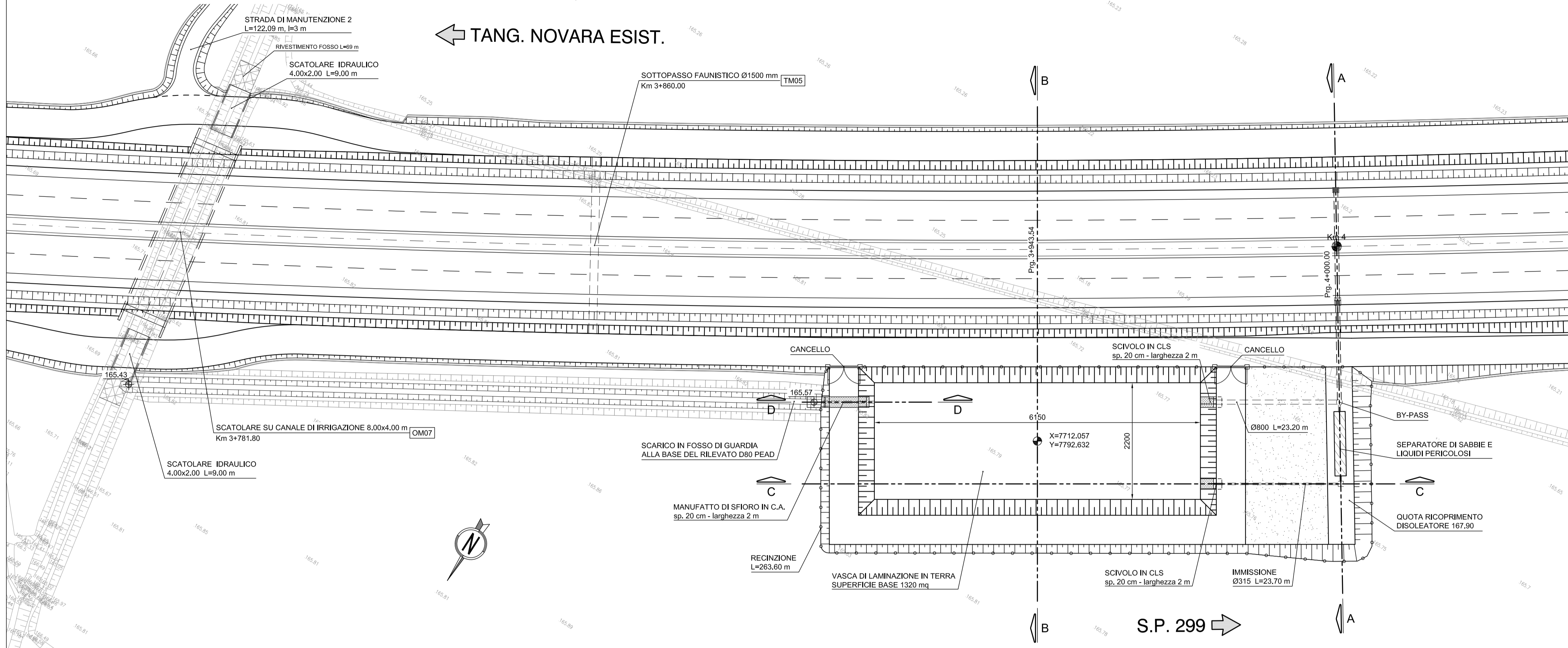
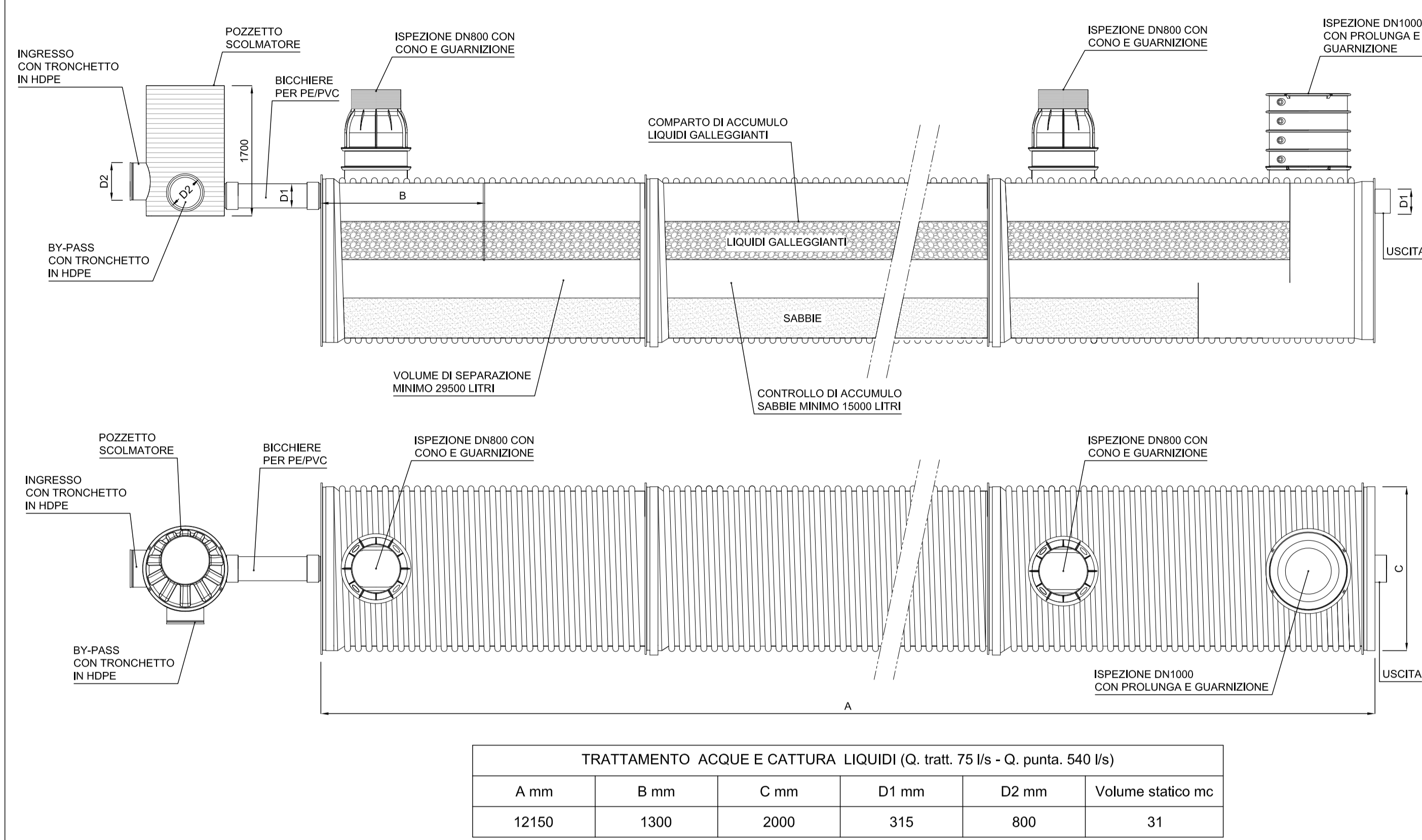


STRALCIO PLANIMETRICO scala 1:500



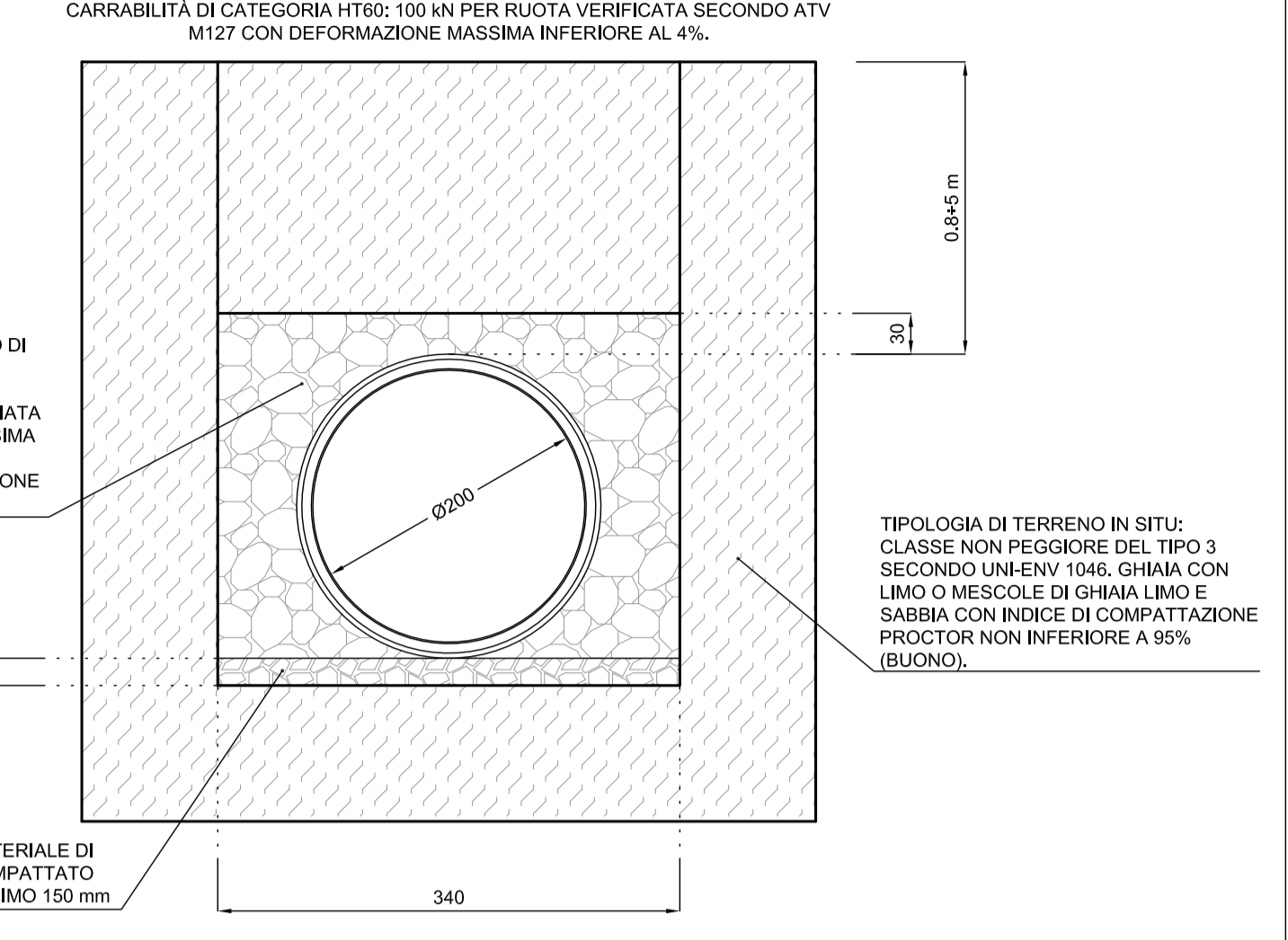
SEPARATORE DI SABBIE E LIQUIDI PERICOLOSI



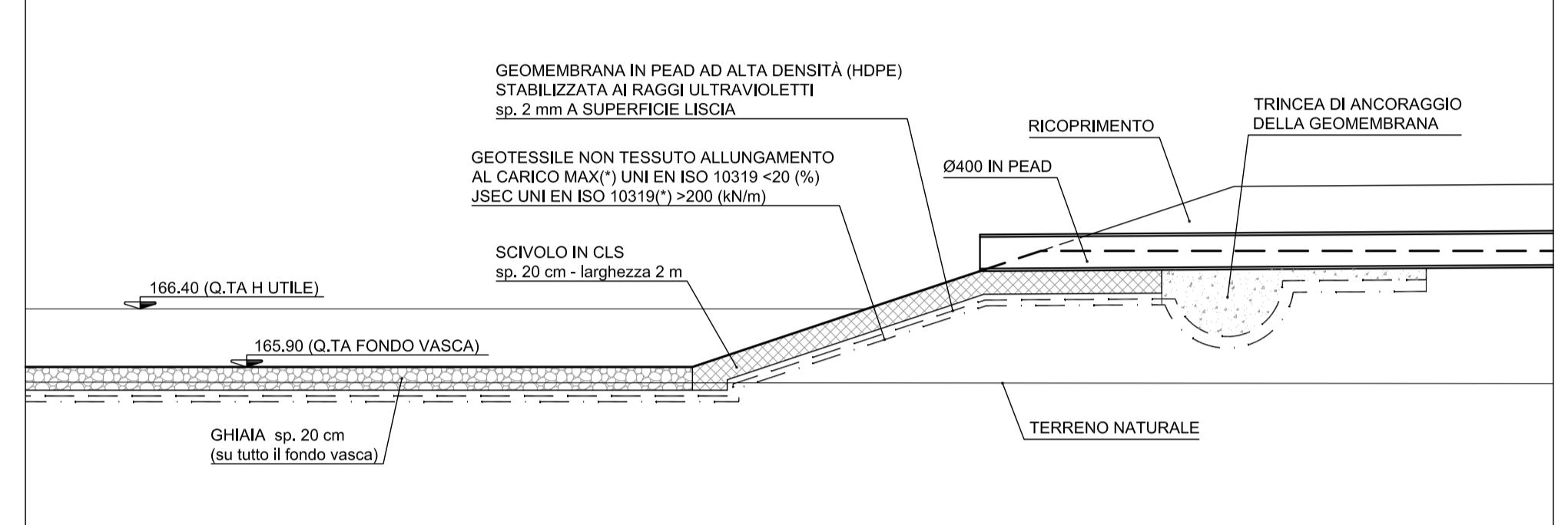
TATTAMENTO ACQUE E CATTURA LIQUIDI (Q. trat. 75 l/s - Q. punta 540 l/s)

A mm	B mm	C mm	D1 mm	D2 mm	Volume statico mc
12150	1300	2000	315	800	31

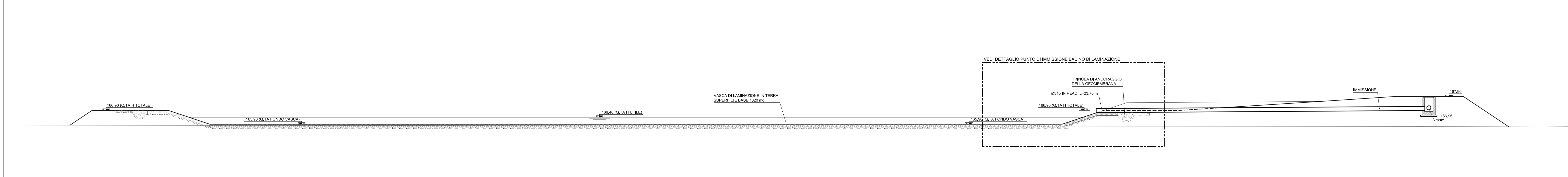
Serbatoio SGK ID2000 SN4 scala 1:50



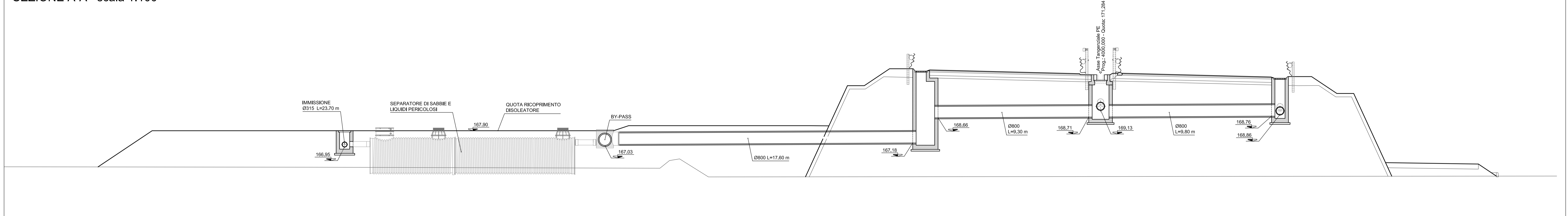
DETTAGLIO PUNTO DI IMMISSIONE BACINO DI LAMINAZIONE scala 1:50



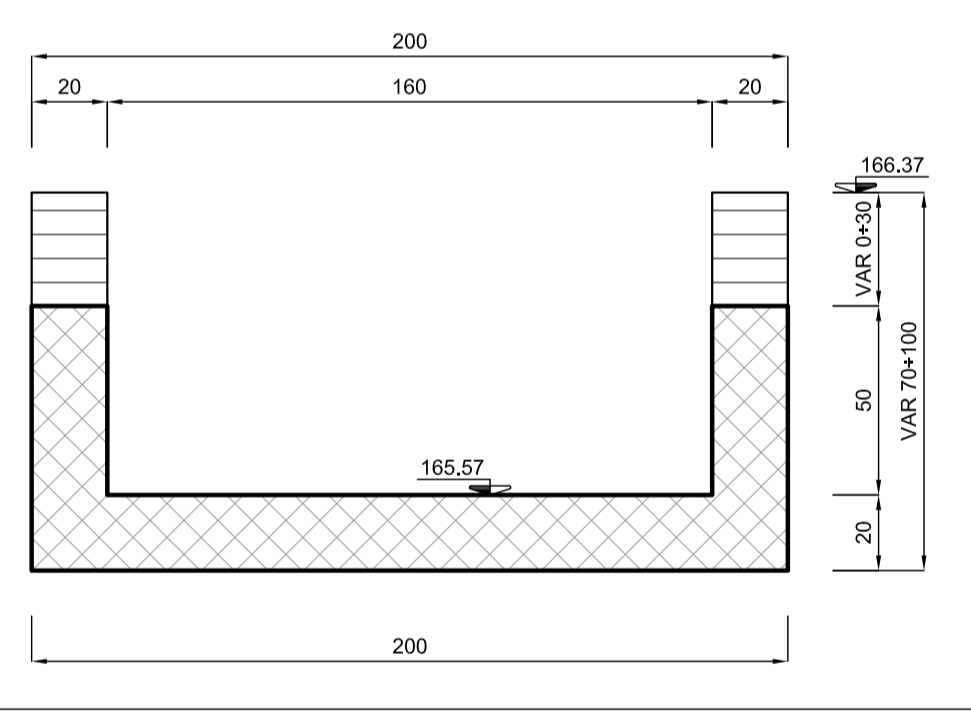
SEZIONE C-C scala 1:100



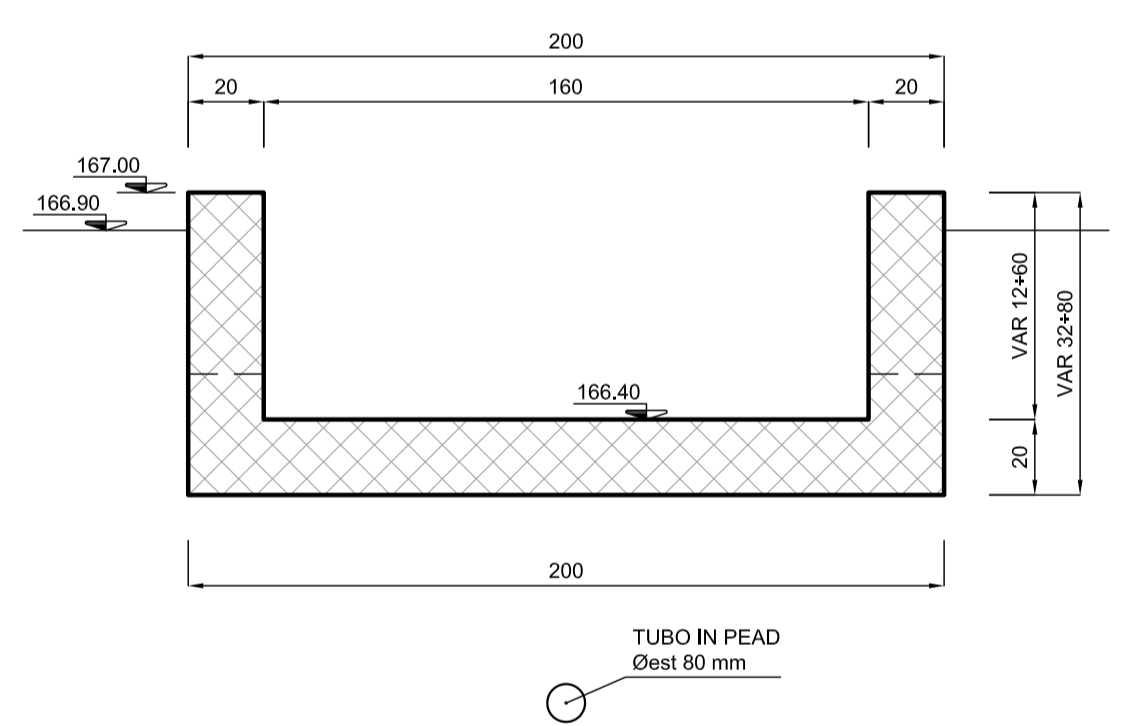
SEZIONE A-A scala 1:100



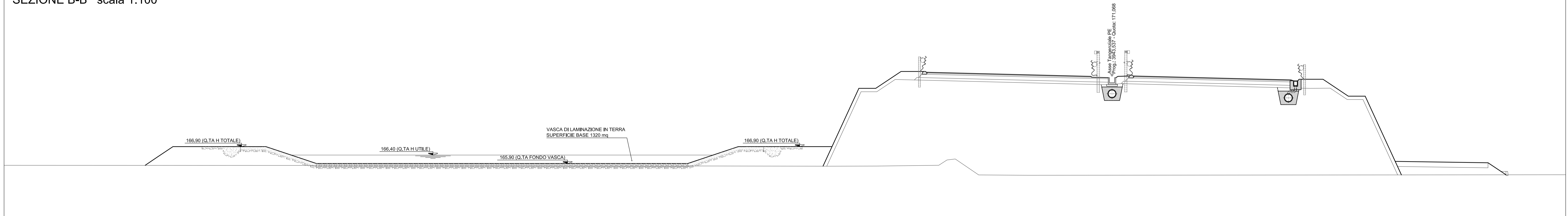
SEZIONE E-E scala 1:20



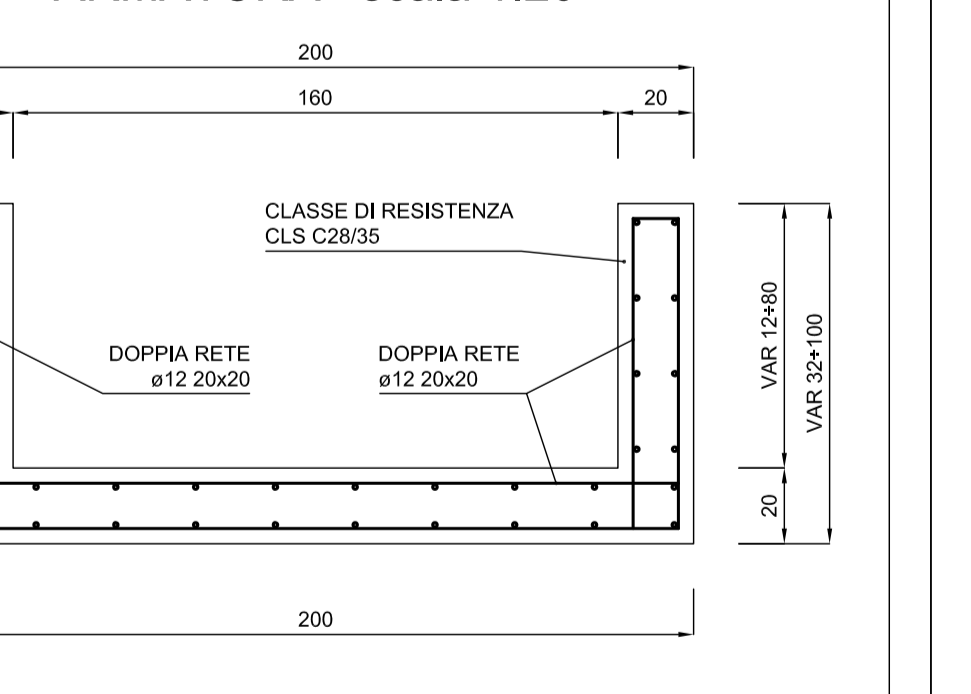
SEZIONE F-F scala 1:20



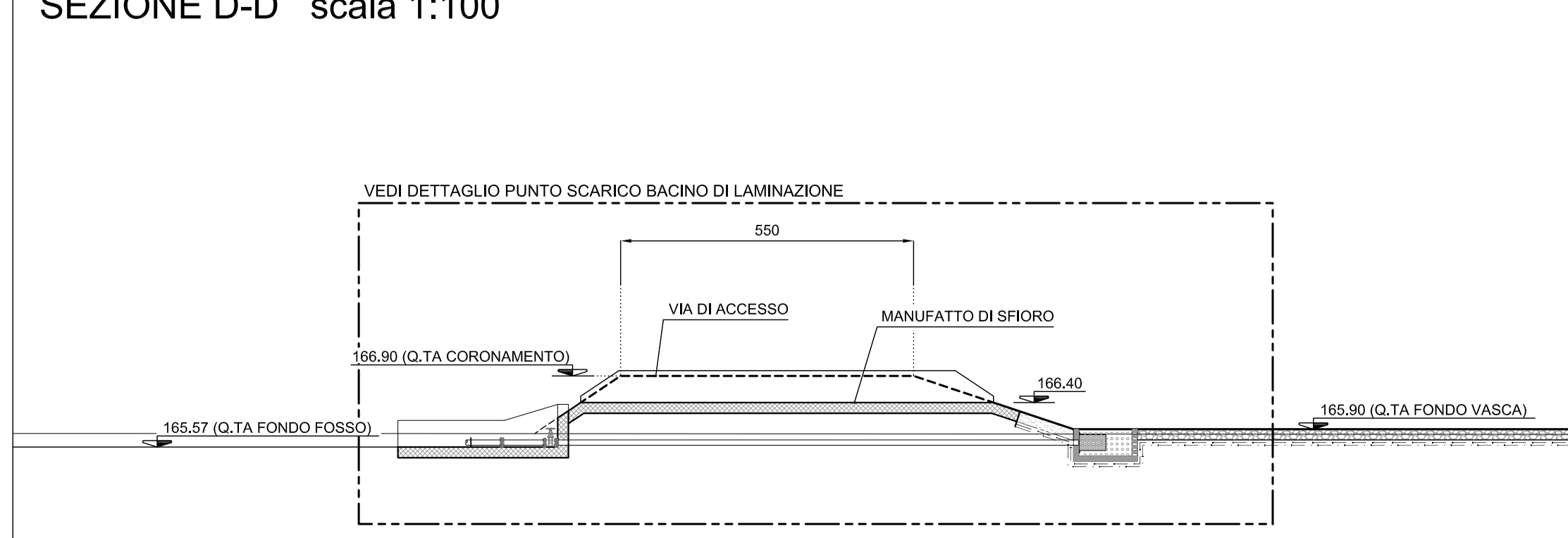
SEZIONE B-B scala 1:100



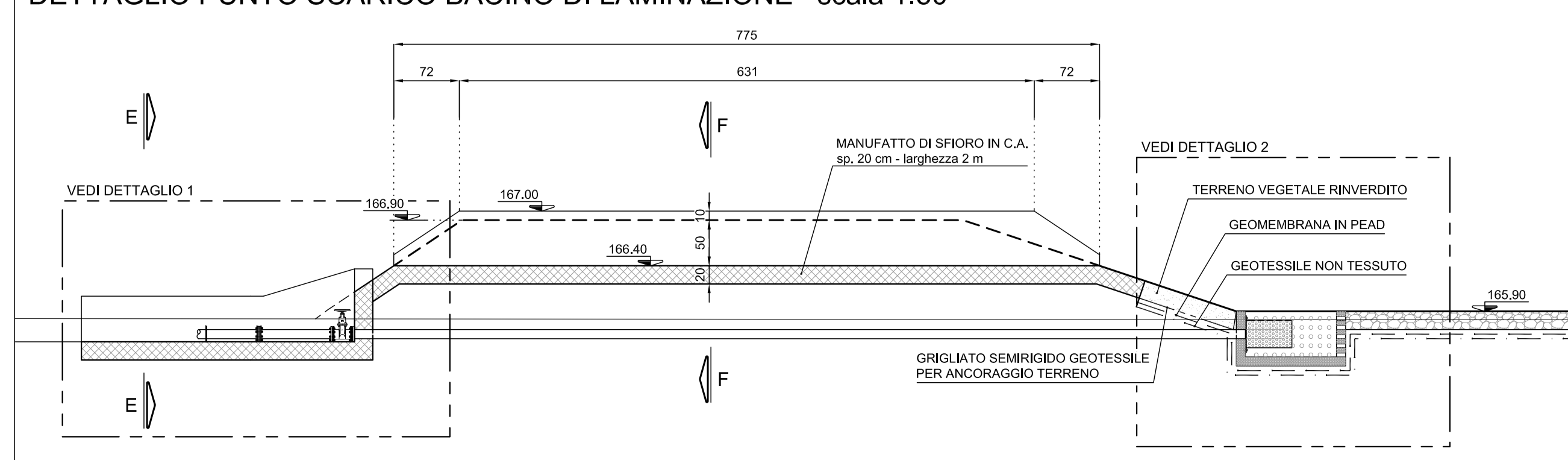
ARMATURA scala 1:20



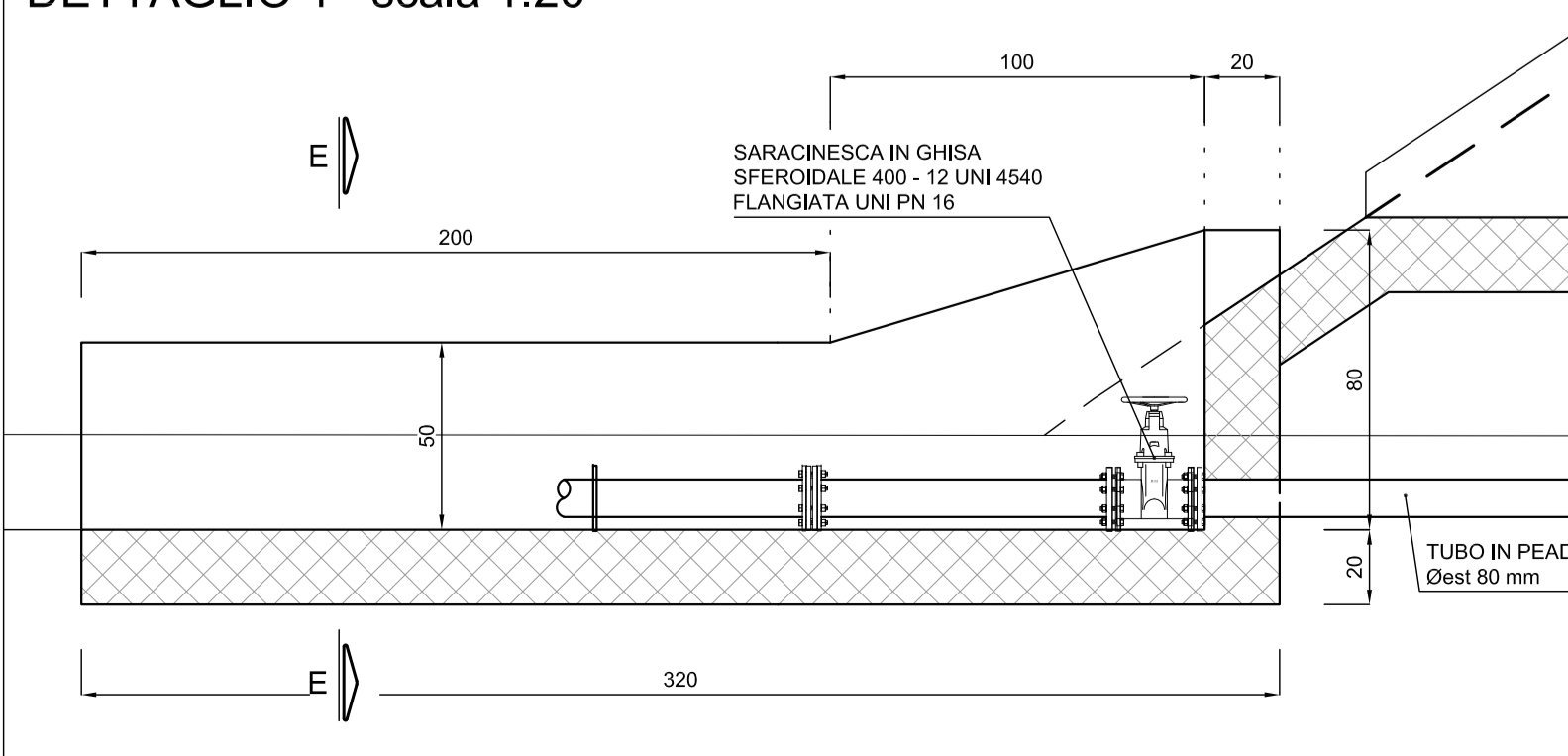
SEZIONE D-D scala 1:100



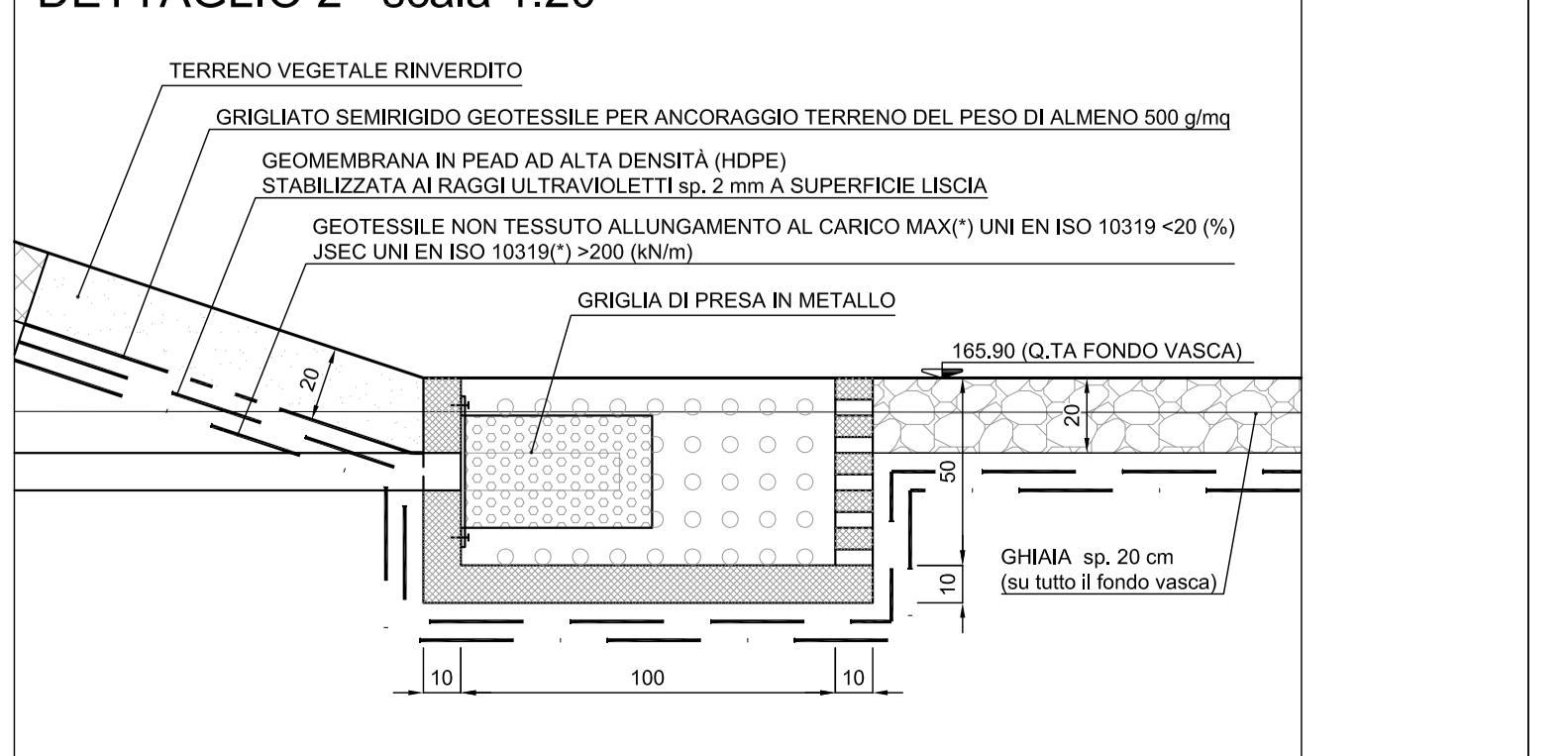
DETTAGLIO PUNTO SCARICO BACINO DI LAMINAZIONE scala 1:50



DETTAGLIO 1 scala 1:20



DETTAGLIO 2 scala 1:20



**Sanas** GRUPPO FS ITALIANE Direzione Progettazione e Realizzazione Lavori

COMPLETAMENTO E OTTIMIZZAZIONE DELLA TORINO-MILANO CON LA VIABILITA' LOCALE MEDIANTE INTERCONNESSIONE TRA S.S.32 E S.P.299 TANGENZIALE DI NOVARA LOTTO "0" E LOTTO "1"

PROGETTO ESECUTIVO COD. TO166 CUP: F34E0600080001

PROGETTAZIONE: ANAS - DIREZIONE PROGETTAZIONE E REALIZZAZIONE LAVORI

IMPRESA A.T.I. Mandataria: **Comit** Mandataria: **S.T.E. s.r.l.** (Direttore Tecnico Ing. E. Morici)

Mandatario: **giugliano** Mandataria: **Dot. Arch. Elisa Lucia ZANETTA** (Direttore Tecnico Ing. A. Rinaldi)

Mandatario: **Dot. Ing. Matteo POLETTI** (Direttore Tecnico Ing. A. Rinaldi)

RESPONSABILE INTEGRAZIONE PRESTAZIONI SPECIALISTICHE: Ing. Francesco M. La Camera

IL GEOLOGO: Dott. Geol. Maria Bruca

COORDINATORE PER LA SICUREZZA IN FASE DI PROGETTAZIONE: Ing. Francesco M. La Camera

IL RESPONSABILE DEL PROCEDIMENTO: Ing. Marcello Bionanico

IDROLOGIA E IDRAULICA

Vasca di laminazione C - Impianto di trattamento 4 - Planta prospetto sezioni

REVISIONE	SCALA
B	Varie

REVISIONE	DATA	REDAITTO	VERIFICATO	APPROVATO
D				
C				
B	EMMISSIONE PER STRUTTORIA	OTTBRE 2018	ZIVELLA	LA CAMERA
A	PRIMA EMMISSIONE	APRILE 2018	ZIVELLA	LA CAMERA