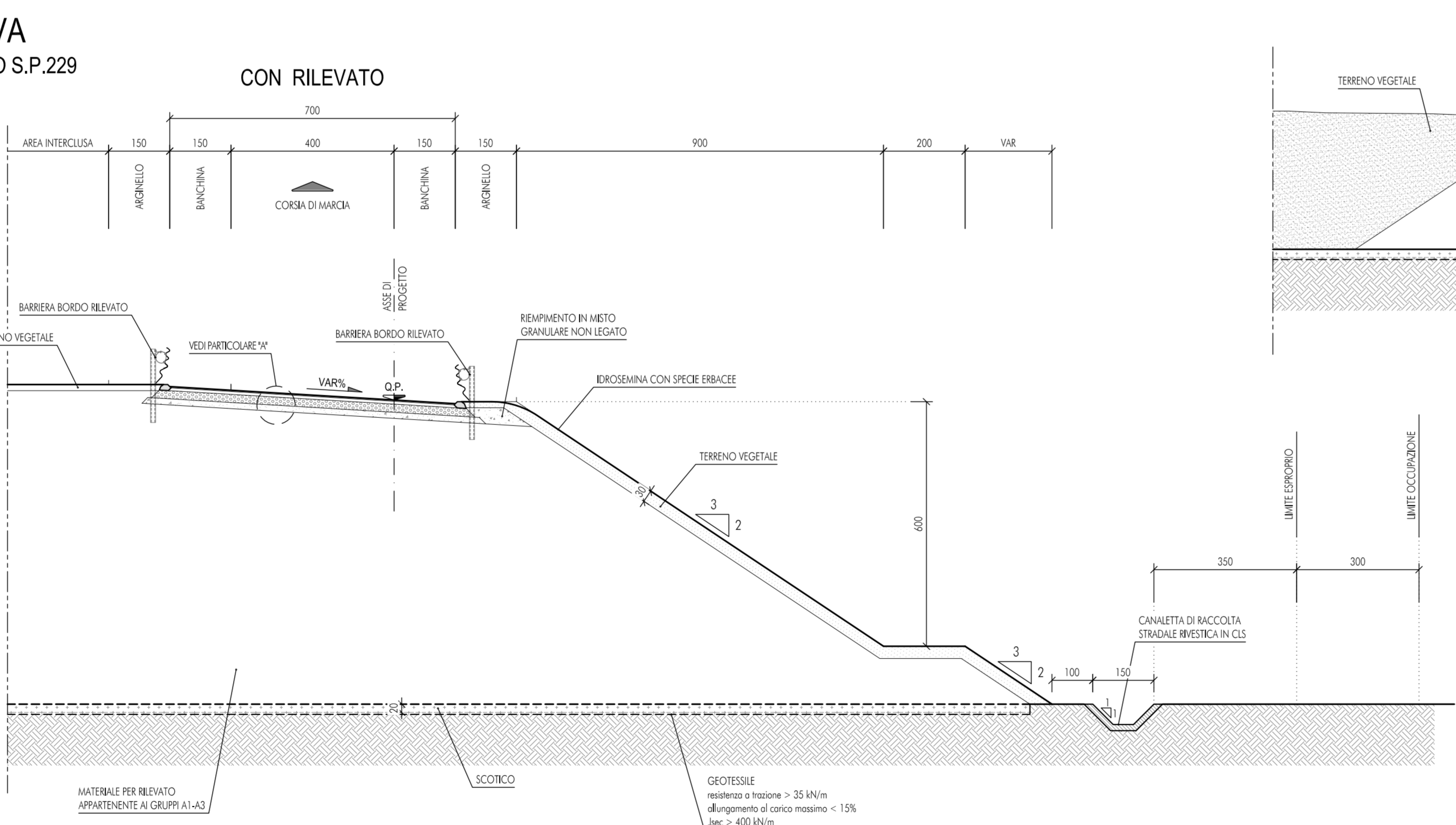
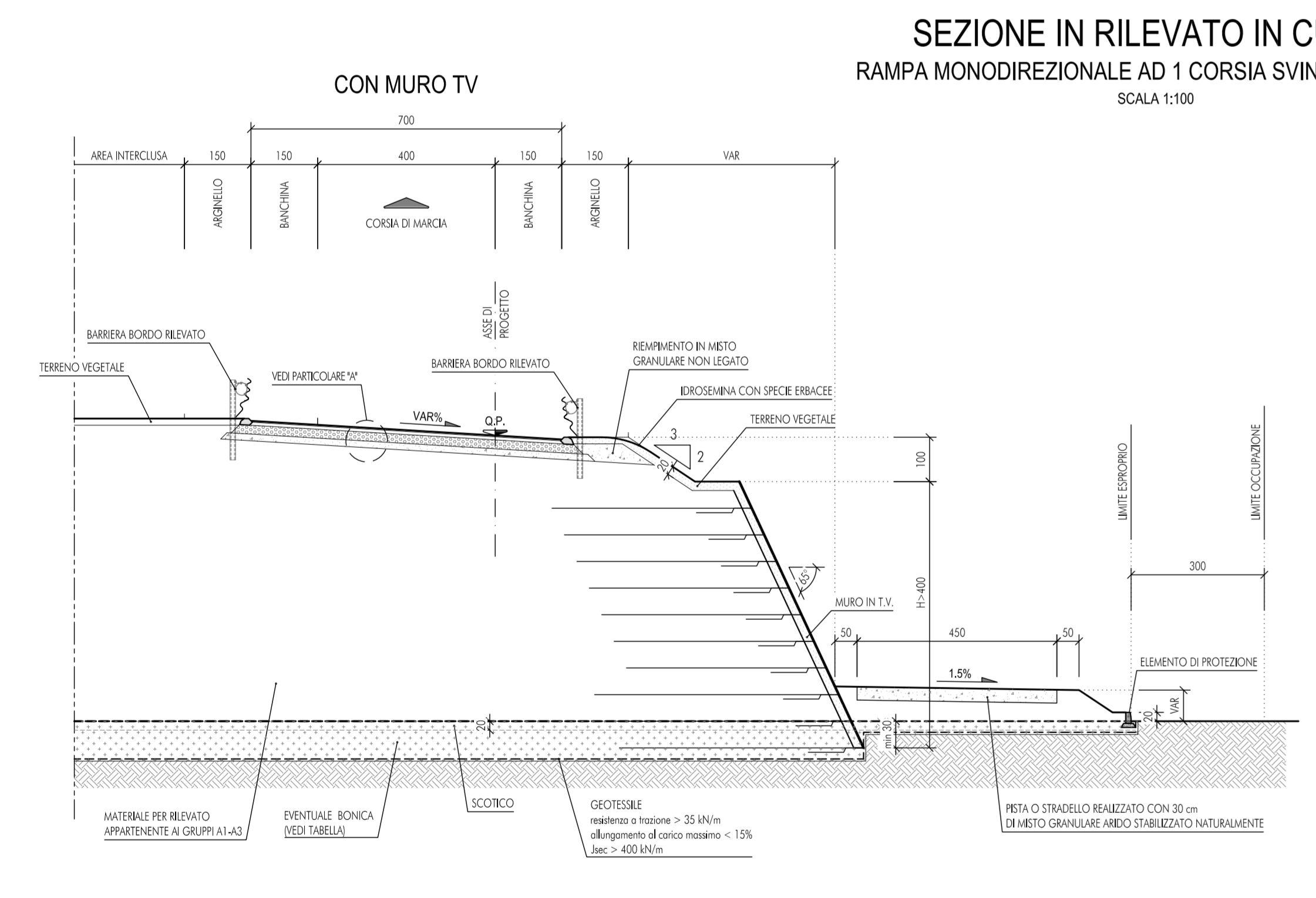
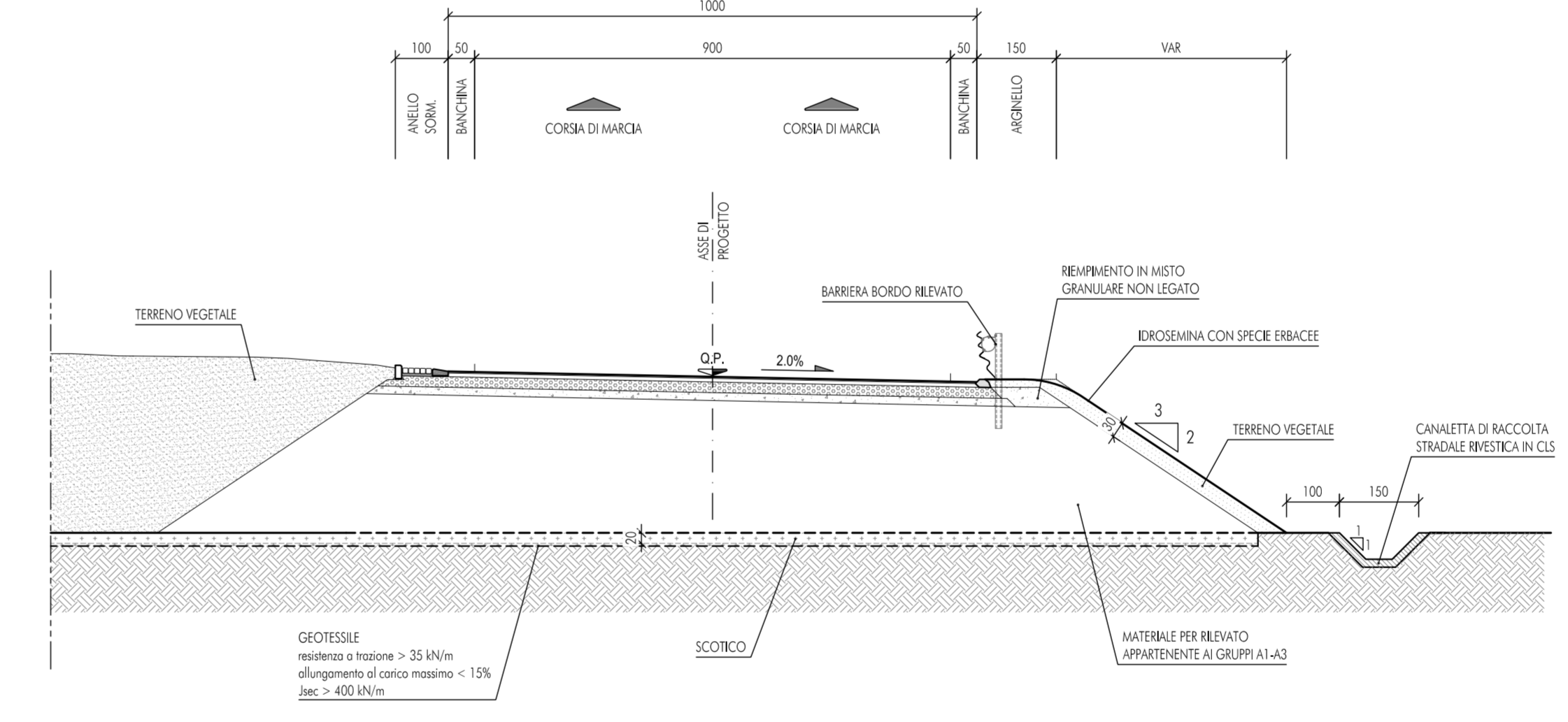


SEZIONE ROTATORIA SVINCOLO S.P. 229

SCALA 1:100



SCHEMA BONIFICHE

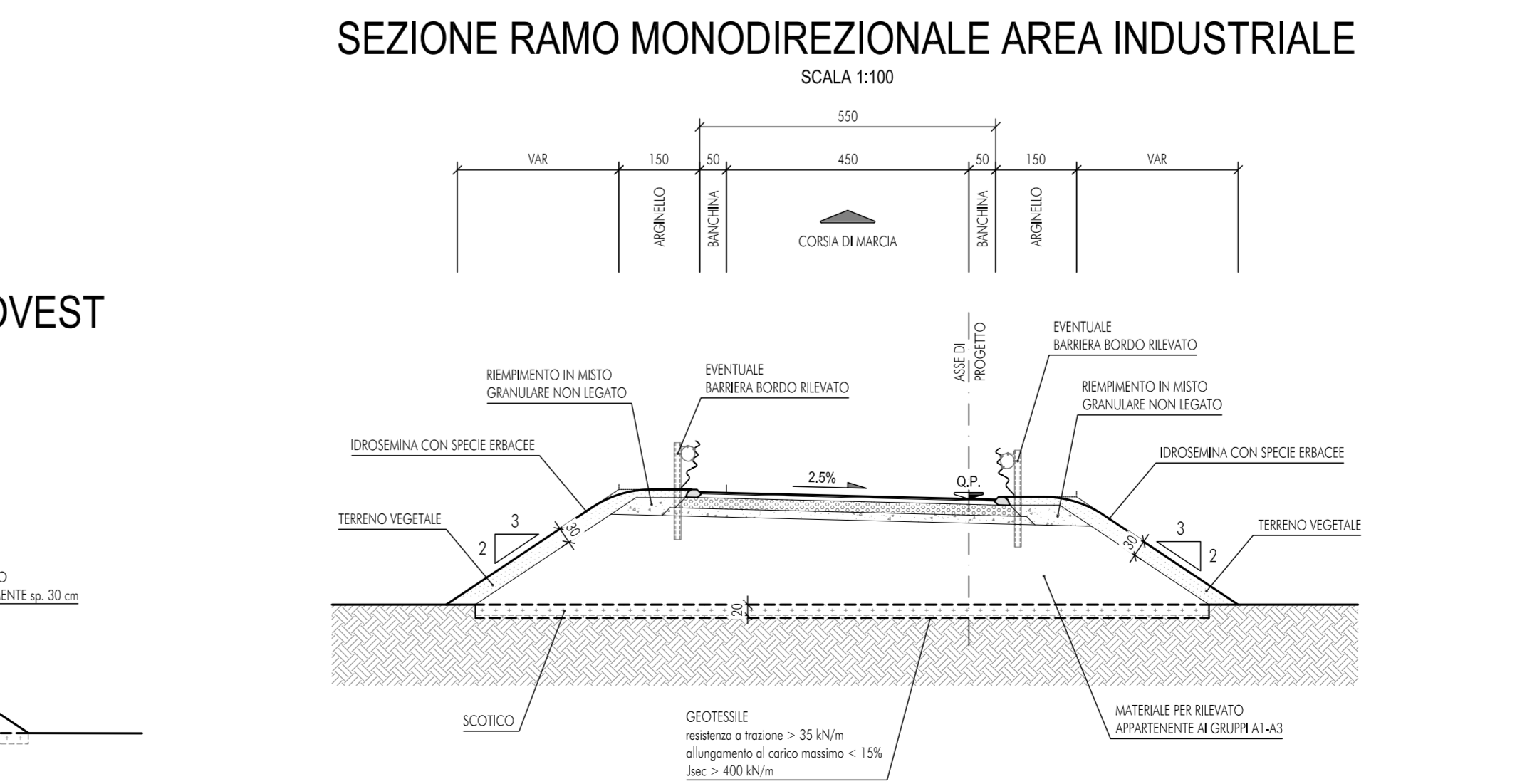
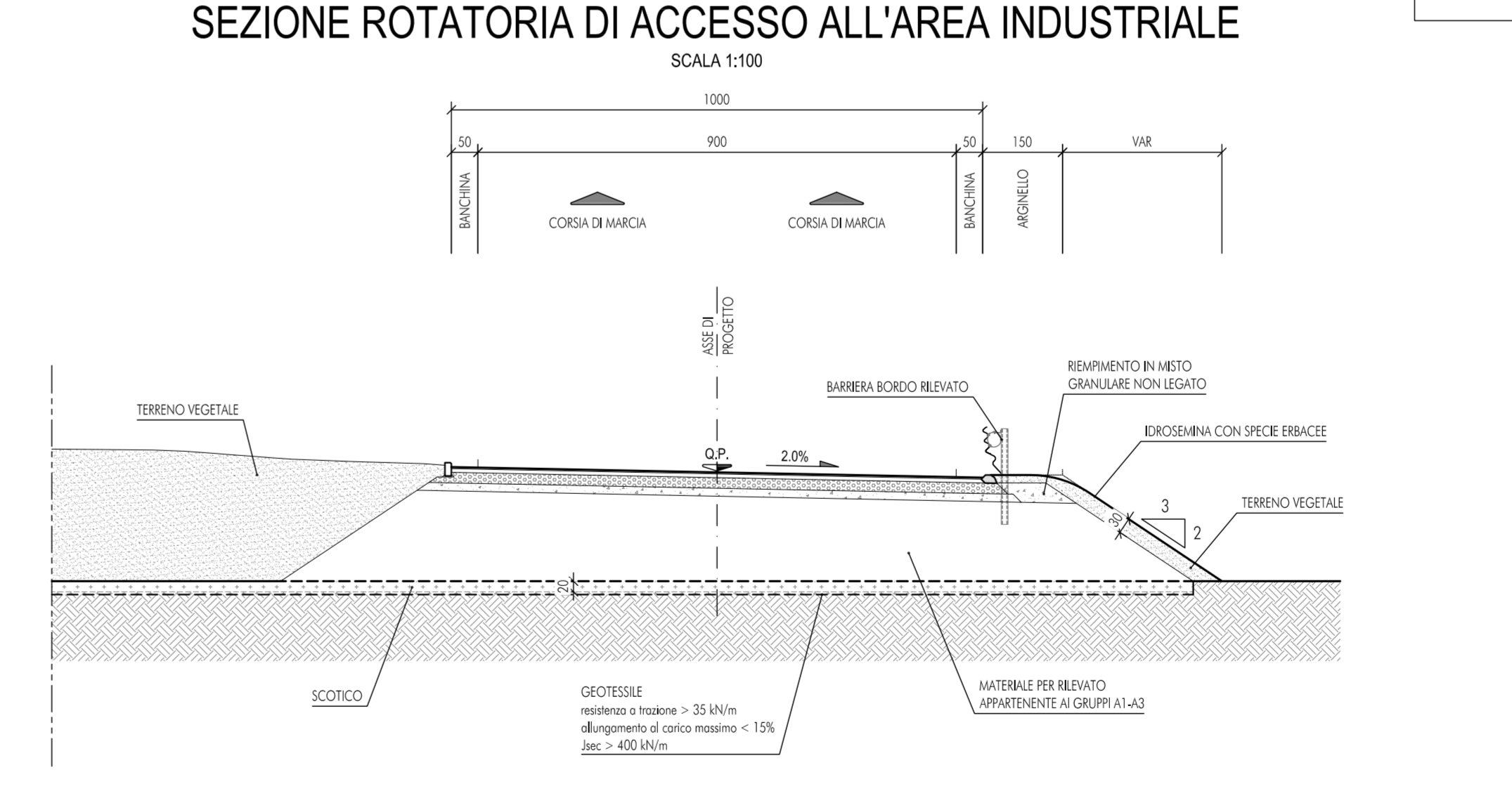
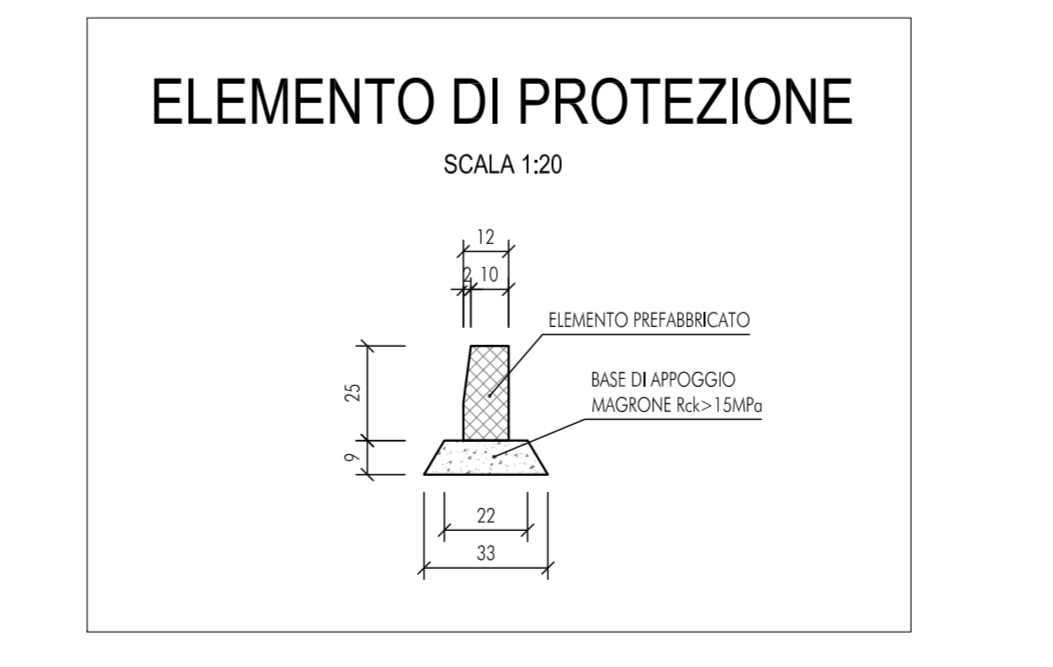
SCALA 1:20

Piano di campagna
Preparazione piano di posa [20cm]

PROGRESSIA	SPESORE (cm)
0+400+0+640	80
1+100+1+560	100
1+590+2+480	80
2+480+3+040	10
3+640+4+340	10

NOTA 1:
ANFORA EFFETTUATA E ASPORTAZIONE TOTALE DEL TERRENO LIMOSO-SABBOSO.

NOTA 2:
IL TERRENO PRESTO PER LA REALIZZAZIONE DELLA BONIFICA SARÀ APPARTENENTE AL GRUPPO ALTA 2, PROVENIENTE DA CAVA.



GRUPPO FS ITALIANE Direzione Progettazione e Realizzazione Lavori

COMPLETAMENTO E OTTIMIZZAZIONE DELLA TORINO-MILANO CON LA VIABILITA' LOCALE MEDIANTE INTERCONNESSIONE TRA S.S.32 E S.P.299 TANGENZIALE DI NOVARA LOTTO "0" E LOTTO "1"

PROGETTO ESECUTIVO COD. TO166 CUP: F34E0600000001

IMPRESA A.T.A.	Mandatario	A.T.A. DI PROGETTAZIONE	Mandatario
		S.T.E. S.r.l.	Struttura and Transport Engineering Direttore Tecnico Ing. E. MALON
	Mandatario	Direttore Tecnico A.T.A. Ing. A. Sella	Mandatario Dott. Arch. Elisa LUCIA ZANETTA Ordine Architetti P.P.C. Provincia di Novara e Vercelli-Corso D'Azeglio n. 1400 Mandatario Dott. Ing. Matteo POLETTI Ordine degli Ingegneri Provincia di Novara n.2310A

RESPONSABILE E INTERAZIONE PRESTAZIONI SPECIALISTICHE
Ing. Francesco M. La Camera

IL GEOLOGO
Dott. Cost. Maria Bruno

COORDINATORE PER LA SICUREZZA IN FASE DI PROGETTAZIONE
Ing. Francesco M. La Camera

IL RESPONSABILE DEL PROCEDIMENTO
Ing. Marcello Buonamico

PROGETTO DELL'INFRASTRUTTURA

Sezioni tipo e particolari costruttivi - Tav.2

REV.	DESCRIZIONE	DATA	REDATTO	VERIFICATO	APPROVATO
D					
C					
B	EMISSIONE PER ISTRUTTORIA	OTTOBRE 2018	ZANELLA	LA CAMERA	RELLA
A	PRIMA EMISSIONE	APRILE 2018	ZANELLA	LA CAMERA	RELLA