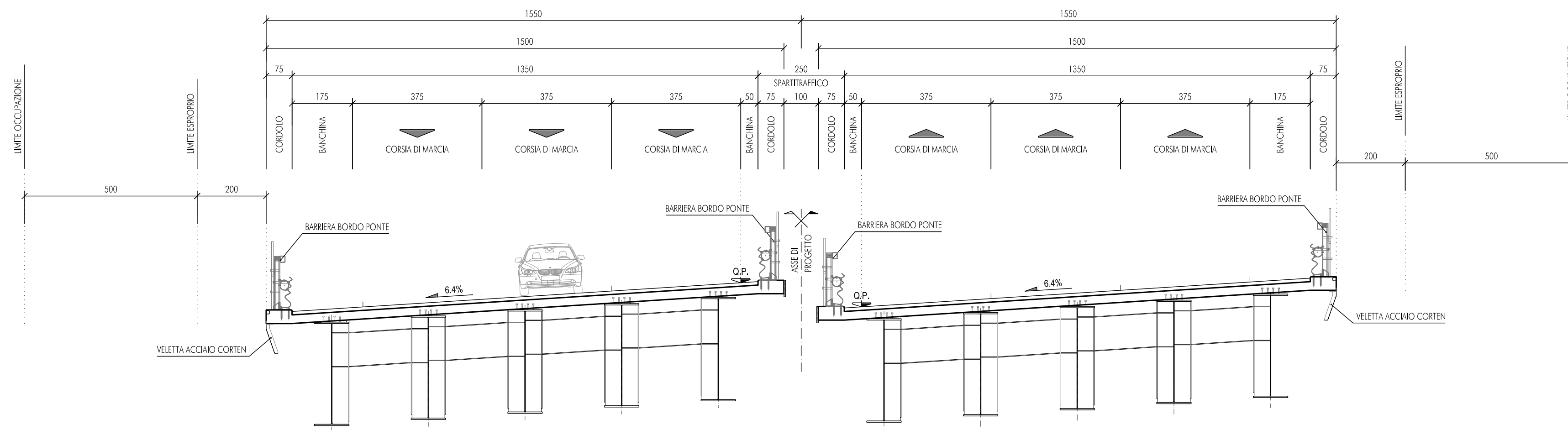


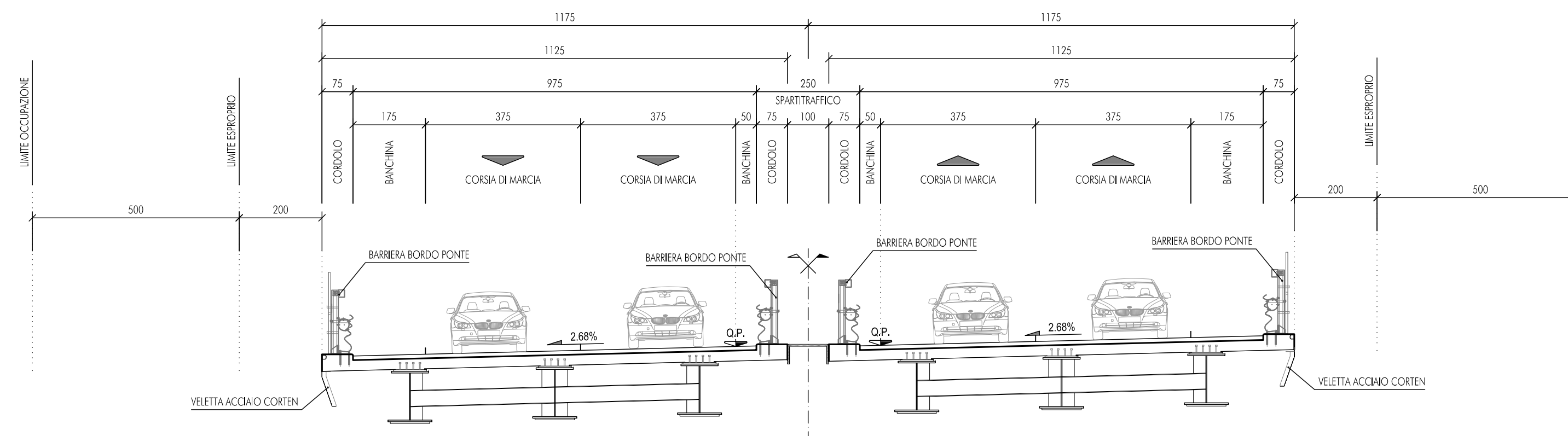
### SEZIONE TRASVERSALE - REGINA ELENA

SCALA 1:100



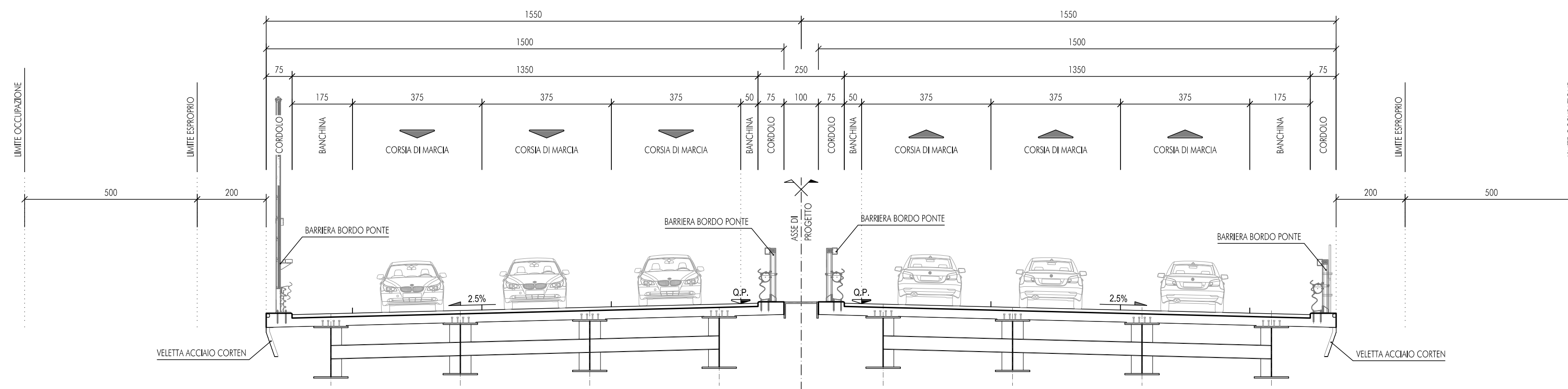
### SEZIONE TRASVERSALE - FS ALESSANDRIA-ARONA

SCALA 1:100



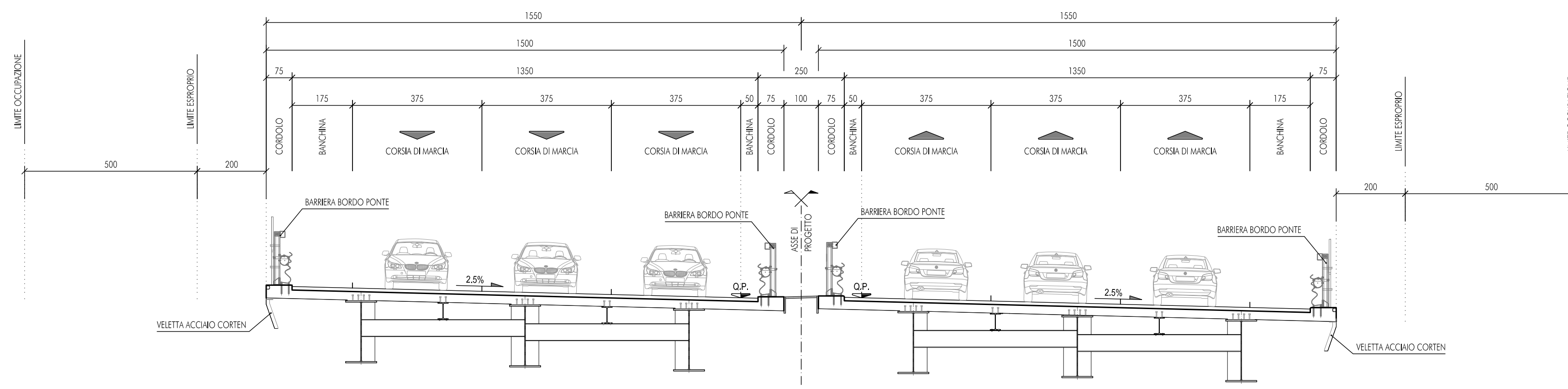
### SEZIONE TRASVERSALE - FS NOVARA-DOMODOSSOLA

SCALA 1:100



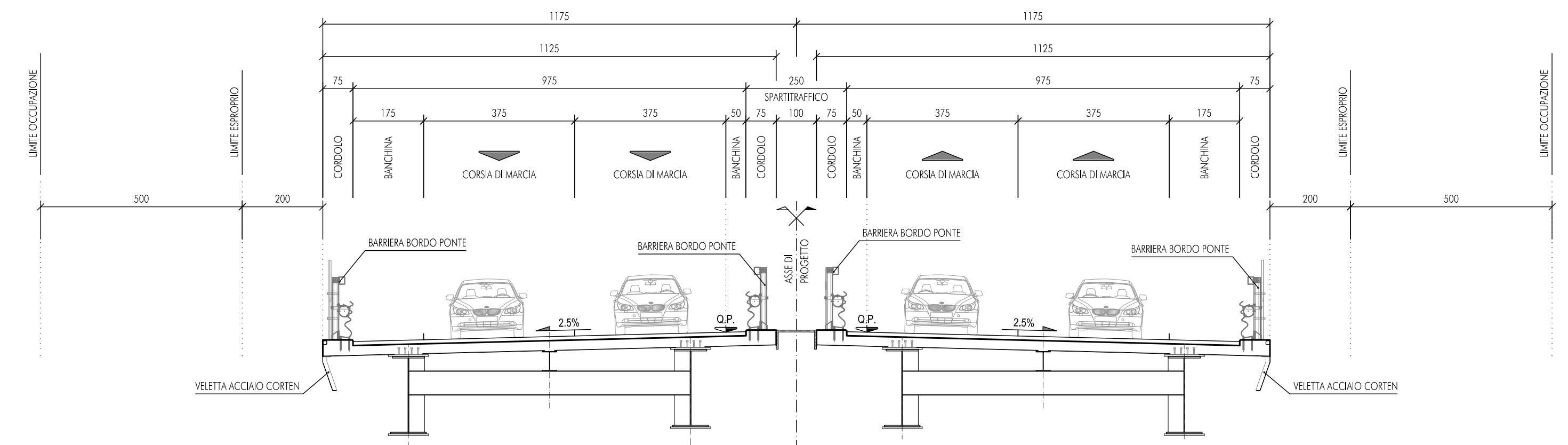
### SEZIONE TRASVERSALE IN ALLARGAMENTO - ROGGIA MORA

SCALA 1:100



### SEZIONE TRASVERSALE TIPICA - TERDOPPIO E ROGGIA MORA

SCALA 1:100



**anas** *Direzione Progettazione e Realizzazione Lavori*  
GRUPPO FS ITALIANE

COMPLETAMENTO E OTTIMIZZAZIONE DELLA TORINO-MILANO CON LA VIABILITA' LOCALE DIANTE INTERCONNESSIONE TRA S.S.32 E S.P.299 TANGENZIALE DI NOVARA LOTTO "0" E LOTTO "1"

PROGETTO ESECUTIVO COD. TO166 CUP: F34E0600030001

PROGETTAZIONE: ANAS - DIREZIONE PROGETTAZIONE E REALIZZAZIONE LAVORI

<p>IMPRESA: A.T.I.</p> <p><b>EdilMAG</b></p> <p>Mandataria:</p> <p>Mandante: Ing. A. Ridella</p>	<p>A.T.I. DI PROGETTAZIONE</p> <p><b>S.T.E. s.r.l.</b></p> <p>Structure and Transport Engineering</p> <p>Mandataria: Direttore Tecnico Ing. E. Moroni</p> <p>Mandante: Dott. Arch. Elisa Lucia ZANETTA Ordine Architetti P.P.C. Provincia di Novara e Verbanco-Cusio-Ossola n.1400</p> <p>Mandante: Dott. Ing. Matteo POLETTI Ordine degli Ingegneri Provincia di Novara n.2310/A</p>
--	---

RESPONSABILE INTEGRAZIONE PRESTAZIONI SPECIALISTICHE Ing. Francesco M. La Camera	IL GEOLOGO Dott. Geol. Maria Bruno
COORDINATORE PER LA SICUREZZA IN FASE DI PROGETTAZIONE Ing. Francesco M. La Camera	IL RESPONSABILE DEL PROCEDIMENTO Ing. Marcello Buonamico

PROGETTO DELL'INFRASTRUTTURA  
Sezioni tipo e particolari costruttivi - Tav.3

CODICE PROGETTO	NOME FILE	REVISIONE	SCALA
PROGETTO DPT002   E   1801	000_T00_PS00_TRA_ST03_B	B	1:100
D			
C			
B	EMMISSIONE PER ISTRUTTORIA	OTTOBRE 2018	ZANELLA LA CAMERA RIDELLA
A	PRIMA EMISSIONE	APRILE 2018	ZANELLA LA CAMERA RIDELLA
REV.	DESCRIZIONE	DATA	REDATTO VERIFICATO APPROVATO