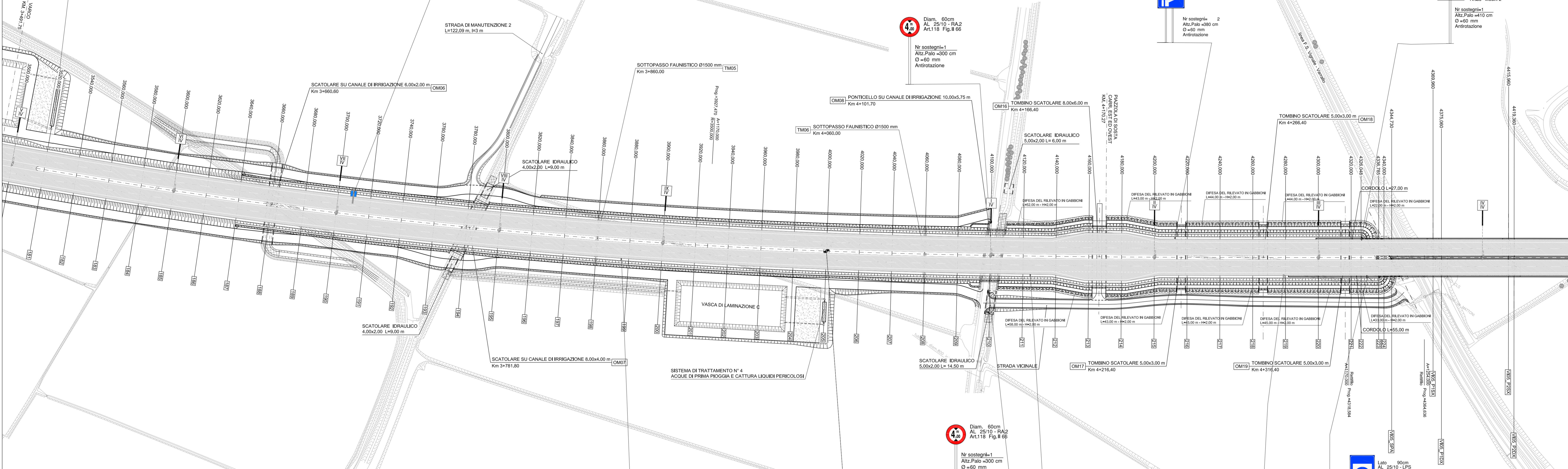
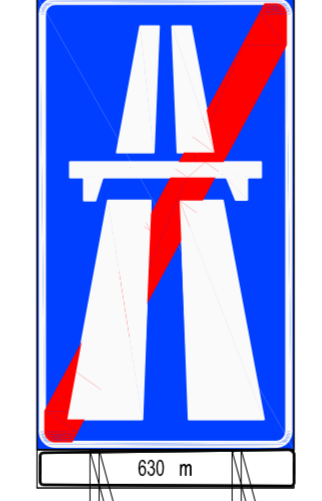
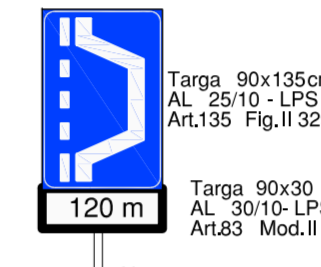


TANG. NOVARA ESIST.

SISTEMA DI TRATTAMENTO N°3
ACQUE DI PRIMA PIOGGIA E CATTURA LIQUIDI PERICOLOSI

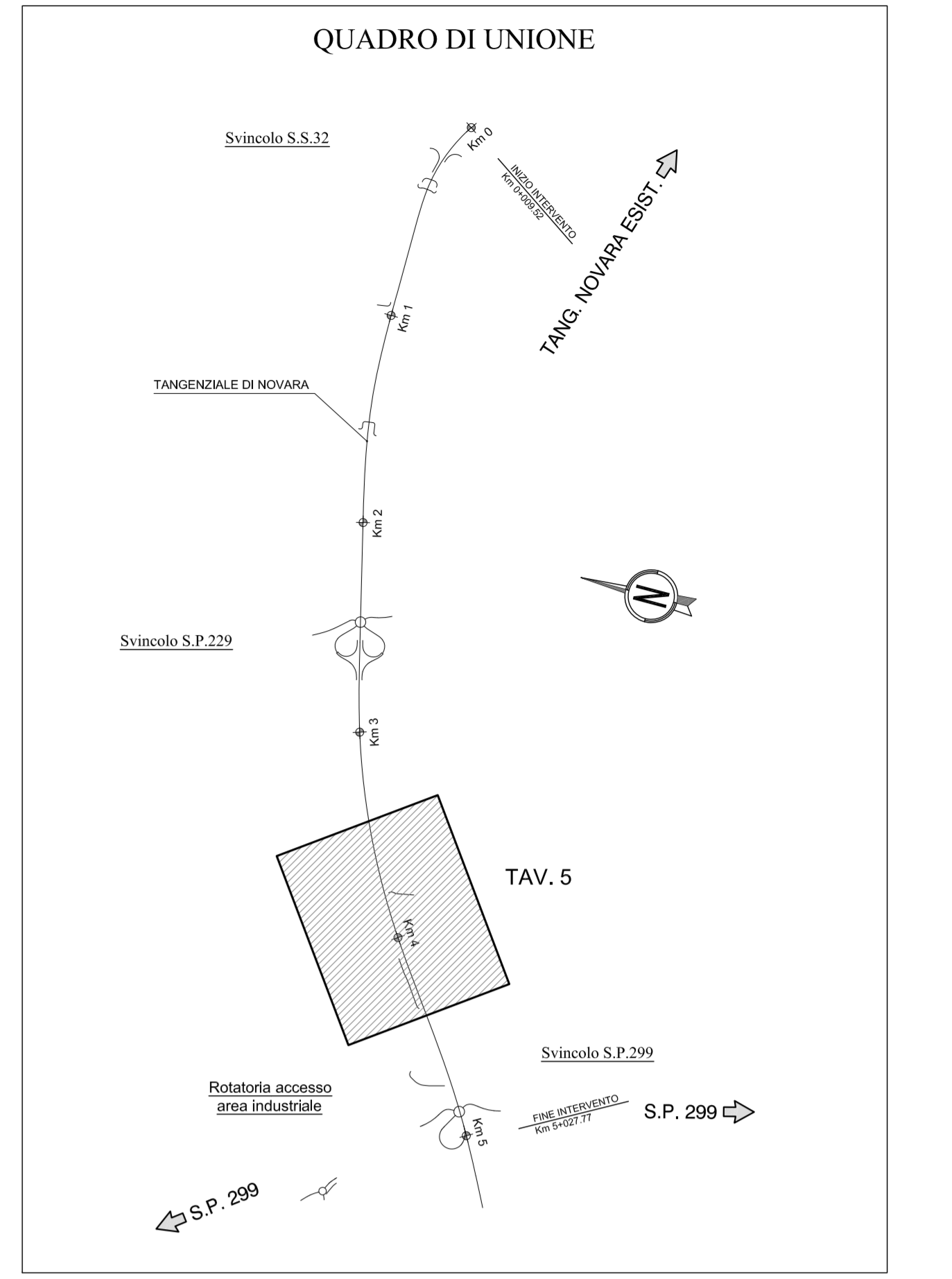


VI05
Viadotto su Roggia Mora,
Torrente Agogna e
linea F.S. Vignale - Varrallo
Carr. Est. L=573.23 m



S.P. 299

Viadotto su Roggia Mora,
Torrente Agogna e
linea F.S. Vignale - Varrallo
Carr. Est. L=573.23 m
VI05



Sanas
GRUPPO FS ITALIANE Direzione Progettazione e Realizzazione Lavori

COMPLETAMENTO E OTTIMIZZAZIONE DELLA
TORINO-MILANO CON LA VIABILITA' LOCALE DIANTE
INTERCONNESSIONE TRA S.S.32 E S.P.299
TANGENZIALE DI NOVARA
LOTTO "0" E LOTTO "1"

PROGETTO ESECUTIVO		cod. TO166	CUP: F34E0600000001
PROGETTAZIONE: ANAS - DIREZIONE PROGETTAZIONE E REALIZZAZIONE LAVORI			
IMPRESA A.T.E.	Mandatario	A.T.A. DI PROGETTAZIONE	
Direzione Tecnica A.T.A. Ing. A. Sella	Mandatario	Direzione Tecnica Ing. E. Molvi	
	Mandatario	Mandatario Dott. Arch. Elisa LUCIA ZANETTA Ordine Architetti P.P.C. Provincia di Novara e Vercelli-Corso D'Adda n.140	
RESPONSABILE INTERAGAZIONE PRESTAZIONI SPECIALISTICHE Ing. Francesco M. La Camera		Mandatario Dott. Ing. Matteo POLETTI Ordine degli Ingegneri Provincia di Novara n.2350A	
COORDINATORE PER LA SICUREZZA IN FASE DI PROGETTAZIONE Ing. Francesco M. La Camera		Mandatario Il RESPONSABILE DEL PROCEDIMENTO Ing. Marcello Buonamico	

PROGETTO DELL'INFRASTRUTTURA
Planimetria segnaletica orizzontale e verticale
Tavola 5 di 6

CODICE PROGETTO	NOME FILE	REVISIONE	SCALA
PROGETTO DPT002 E 1801	000_T00_PS00_TRA_PNO5_B	B	1:1000
D			
C			
B	EMMISSIONE PER ISTRUTTORIA	OTTOBRE 2018	ZINELLA LA CAMERA REBELLA
A	PRIMA EMMISSIONE	APRILE 2018	ZINELLA LA CAMERA REBELLA
REV.	DESCRIZIONE	DATA	REDATTO VERIFICATO APPROVATO