

**COMPLETAMENTO E OTTIMIZZAZIONE DELLA
TORINO-MILANO CON LA VIABILITA' LOCALE MEDIANTE
INTERCONNESSIONE TRA S.S.32 E S.P.299
TANGENZIALE DI NOVARA
LOTTO "0" E LOTTO "1"**

PROGETTO ESECUTIVO

COD. TO166

CUP: F34E06000030001

PROGETTAZIONE: ANAS - DIREZIONE PROGETTAZIONE E REALIZZAZIONE LAVORI

IMPRESA: A.T.I.



Mandataria:

Direttore Tecnico A.T.I.
Ing. A. Ridella

Mandante:



A.T.I. DI PROGETTAZIONE

S.T.E. s.r.l.

Structure and Transport Engineering

Mandataria:

Direttore Tecnico
Ing. E. Moroni

Mandante:

Dott. Arch. Elisa Lucia ZANETTA

Ordine Architetti P.P.C. Provincia di Novara e
Verbano-Curso-Ossola n.1400

Mandante:

Dott. Ing. Matteo POLETTI

Ordine degli Ingegneri Provincia di Novara n.2310/A

RESPONSABILE INTEGRAZIONE PRESTAZIONI SPECIALISTICHE

Ing. Francesco M. La Camera

IL GEOLOGO

Dott. Geol. Maria Bruno

COORDINATORE PER LA SICUREZZA IN FASE DI PROGETTAZIONE

Ing. Francesco M. La Camera

IL RESPONSABILE DEL PROCEDIMENTO

Ing. Marcello Buonamico

**PROGETTO DELL'INFRASTRUTTURA
Album Sezioni Trasversali
Deviazione Strada Alzaia Canale Regina Elena**

CODICE PROGETTO

PROGETTO

DPTO02 E 1801

NOME FILE

000_T00_PS02_TRA_SZ01_B

000T00PS02TRA SZ01

REVISIONE

B

SCALA

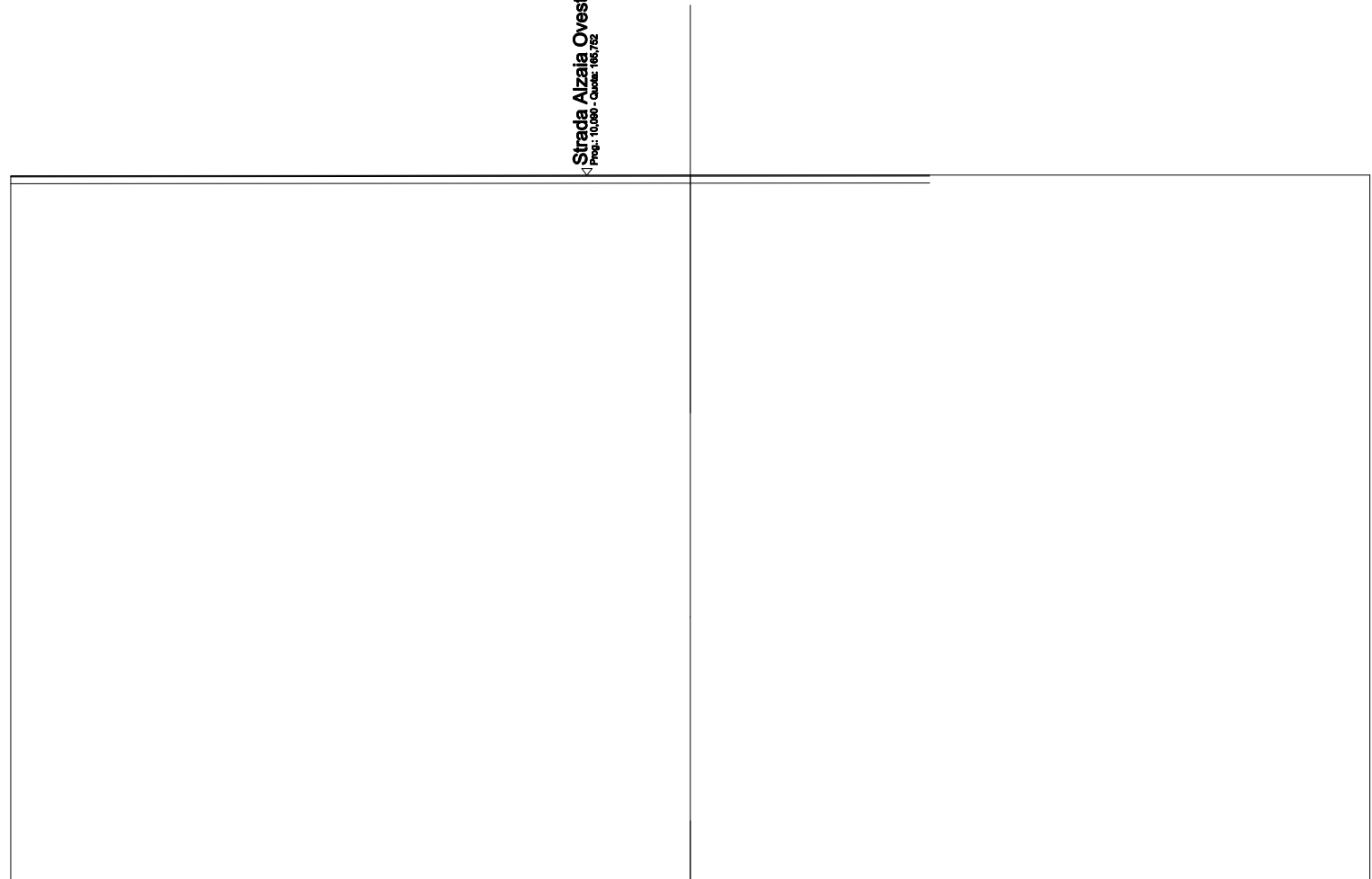
1:200

REV.	DESCRIZIONE	DATA	REDATTO	VERIFICATO	APPROVATO
D					
C					
B	EMISSIONE PER ISTRUTTORIA	OTTOBRE 2018	ZANELLA	LA CAMERA	RIDELLA
A	PRIMA EMISSIONE	APRILE 2018	ZANELLA	LA CAMERA	RIDELLA

Strada Alzaia Canale Regina Elena
Deviazione Alzaia Ovest

SEZIONE N.: 1
 QT. PROGETTO: 165,761
 DIST.PROG.: 0,000
 DIST.SUCC.: 15,000

Strada Alzala Ovest Esistente
 Prop. 10000 - Cass. 165,762



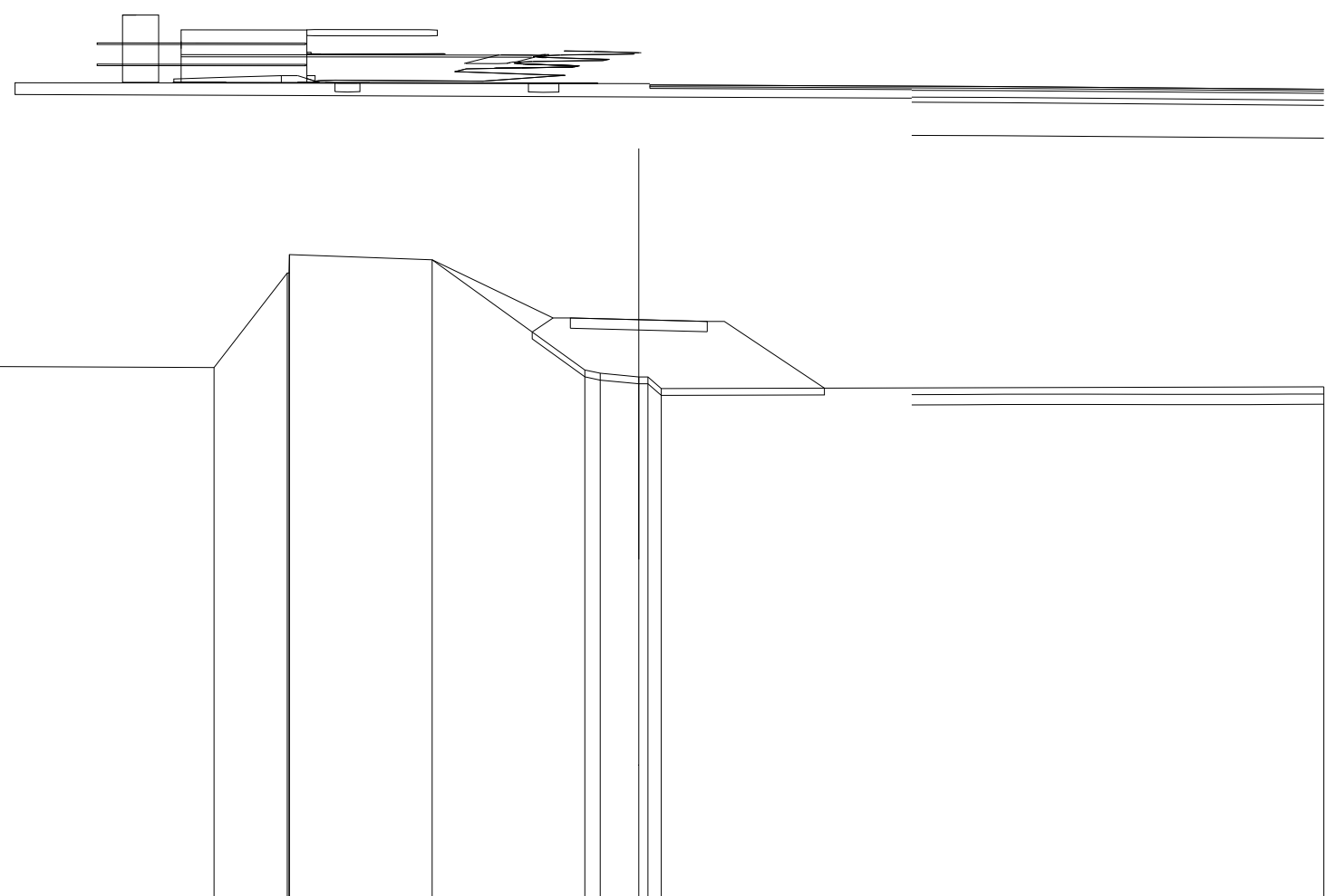
SCALA 1:200

QT.RIF. 145,000

QUOTE TERRENO	165,73	165,76	165,76
DIST.PARZIALI TERRENO	20,00	20,00	
QUOTE PROGETTO			
DIST.PARZIALI PROGETTO			
QUOTE PROGETTO INF.			
DIST. PARZ. PROG. INF.			

SCAVI E BONIFICHE	
SCOTICO	8,533 m
RILEVATI	
RILEVATO STRADELLO	11,576 m ²
SOVRASTRUTTURA STRADALE	
STRADELLO	4,000 m

SEZIONE N.: 4
 QT. PROGETTO: 163,871
 DIST.PROG.: 45,000
 DIST.PREC.: 15,000
 DIST.SUCC.: 15,000



SCALA 1:200

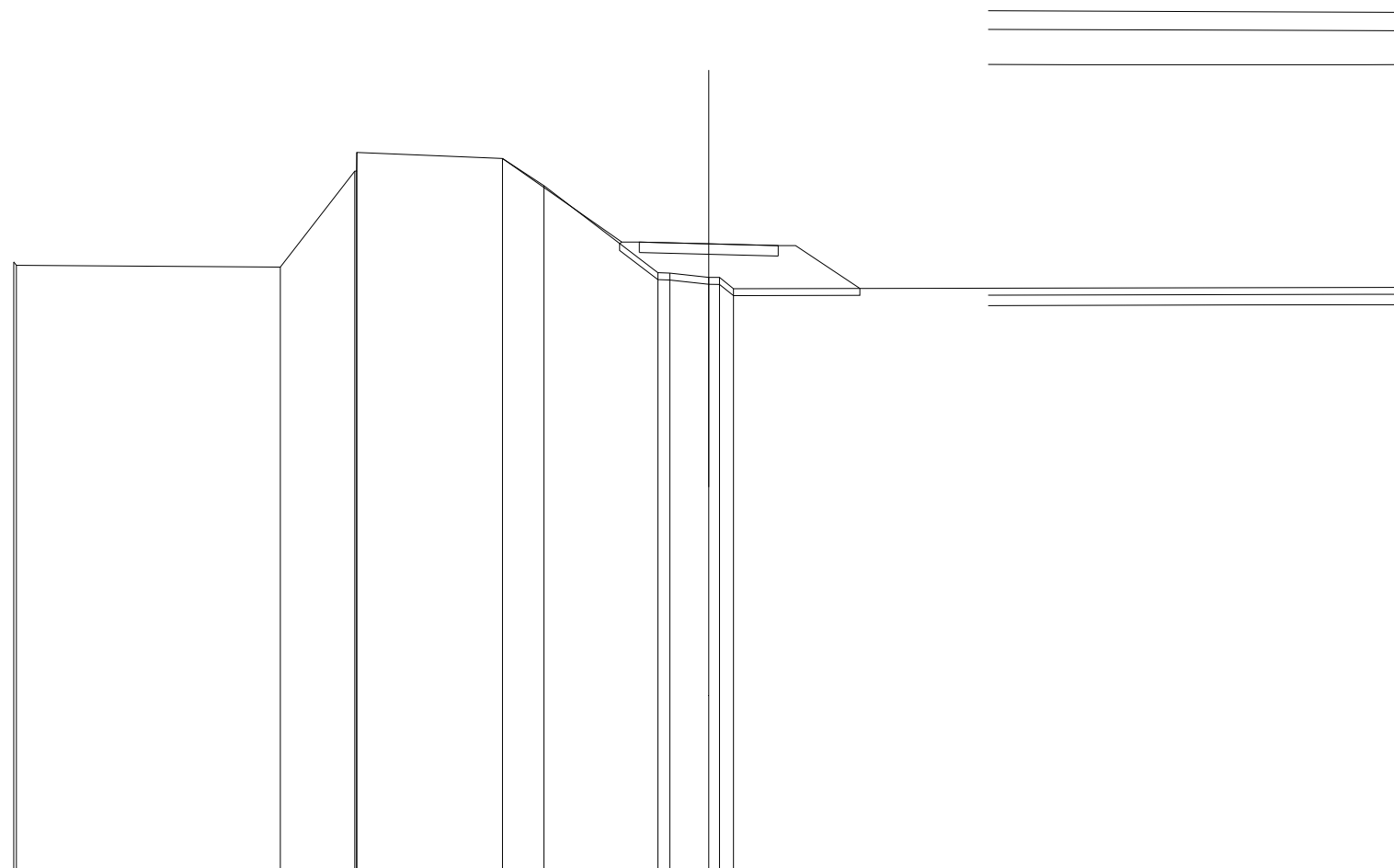
QT.RIF. 147,000

QUOTE TERRENO	162,54 162,51	162,47	165,23 165,77	165,62	162,40 162,31	162,20 161,86	161,91
DIST.PARZIALI TERRENO	7,57	2,14	4,17	4,45	1,12	19,34	
QUOTE PROGETTO				165,62	163,92 163,92	163,57 163,52 163,82	161,87
DIST.PARZIALI PROGETTO				3,53	2,00	2,00	2,92
QUOTE PROGETTO INF.							
DIST. PARZ. PROG. INF.							

SCAVI E BONIFICHE	
SCOTICO	6,913 m
RILEVATI	
RILEVATO STRADELLO	4,822 m ²
SOVRASTRUTTURA STRADALE	
STRADELLO	4,000 m

SEZIONE N.: 5
 QT. PROGETTO: 163,133
 DIST.PROG.: 60,000
 DIST.PREC.: 15,000
 DIST.SUCC.: 15,000

Asse Tangenziale PE
 Prog. 283,274 - 0322 - 170,018

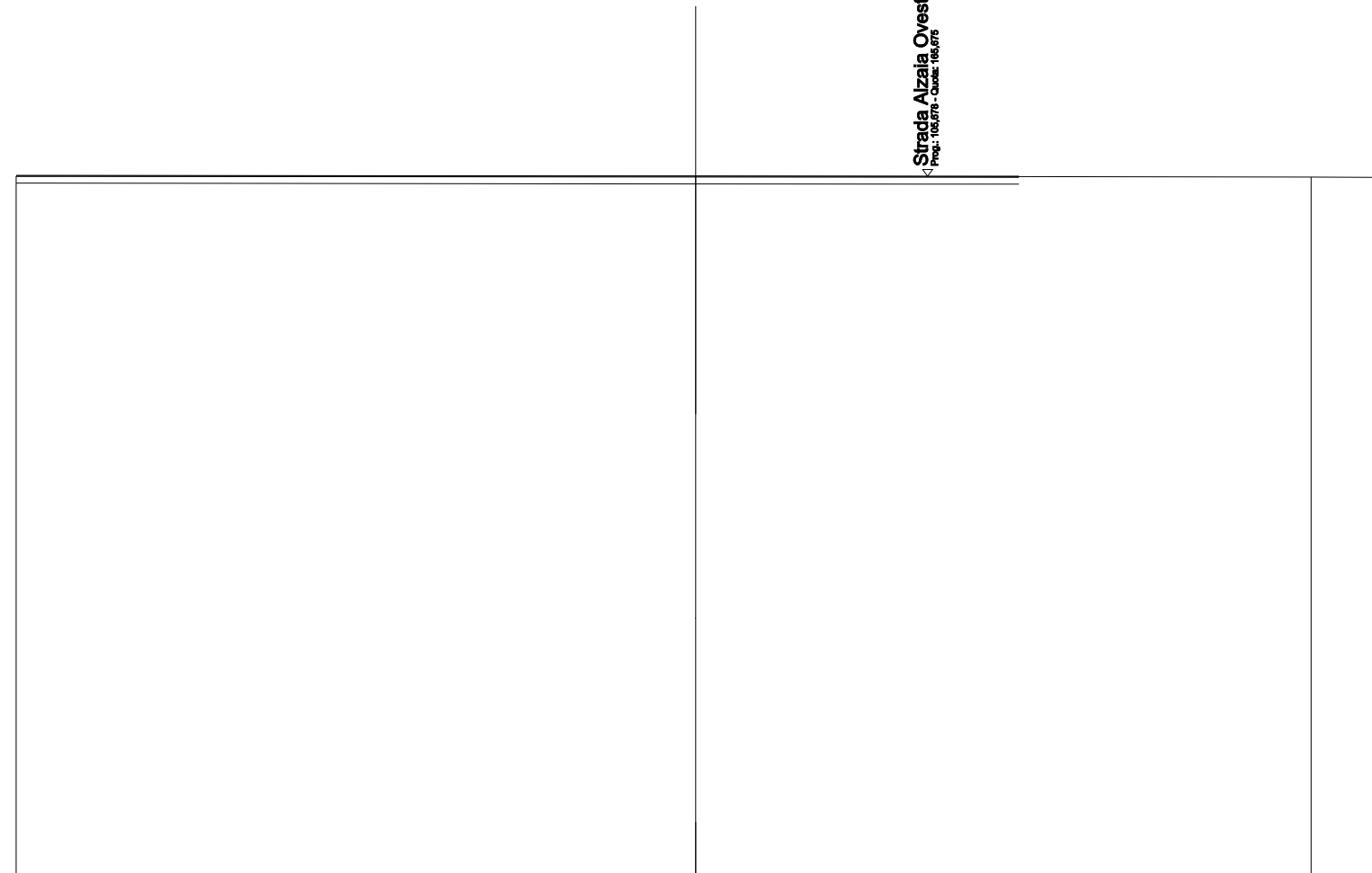


SCALA 1:200

QT.RIF. 145,000

QUOTE TERRENO	162,61 162,51	162,46	165,22 165,16	165,59 164,81	162,30 162,29	162,17 161,84	161,88	
DIST.PARZIALI TERRENO	7,60	2,14	4,19	1,19	3,28	1,12	19,29	
QUOTE PROGETTO				165,59	163,18 163,18	162,83	162,78 163,08 163,08	161,85
DIST.PARZIALI PROGETTO				3,43	2,00	2,00	1,85	
QUOTE PROGETTO INF.								
DIST. PARZ. PROG. INF.								

Strada Alzola Ovest Esistente
Prop. 114/1977 - Cass. 114/1977



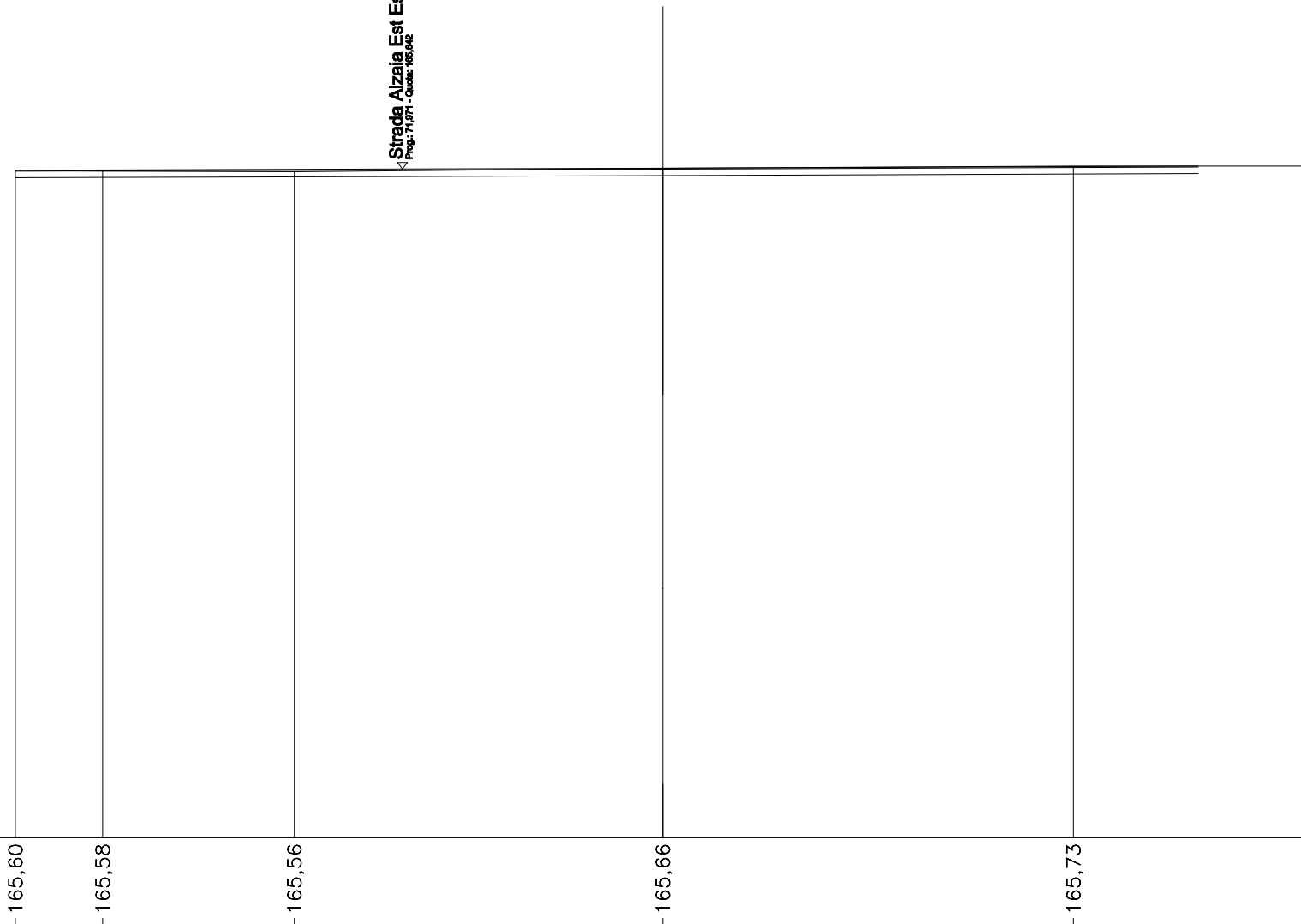
SCALA 1:200

QT.RIF. 145,000

QUOTE TERRENO	165,68	165,68	165,65	165,64
DIST.PARZIALI TERRENO		20,00	18,11	1,89
QUOTE PROGETTO				
DIST.PARZIALI PROGETTO				
QUOTE PROGETTO INF.				
DIST. PARZ. PROG. INF.				

Strada Alzaia Canale Regina Elena
Deviazione Alzaia Est

Strada Alzaia Est Esistente
Prog. P.U.R.T. - Cassa 1980/84



SCALA 1:200

QT.RIF. 145,000

QUOTE TERRENO	165,60	165,58	165,56	165,66	165,73	165,73
DIST.PARZIALI TERRENO	2,70	5,92	11,38	12,69	7,31	
QUOTE PROGETTO						
DIST.PARZIALI PROGETTO						
QUOTE PROGETTO INF.						
DIST. PARZ. PROG. INF.						