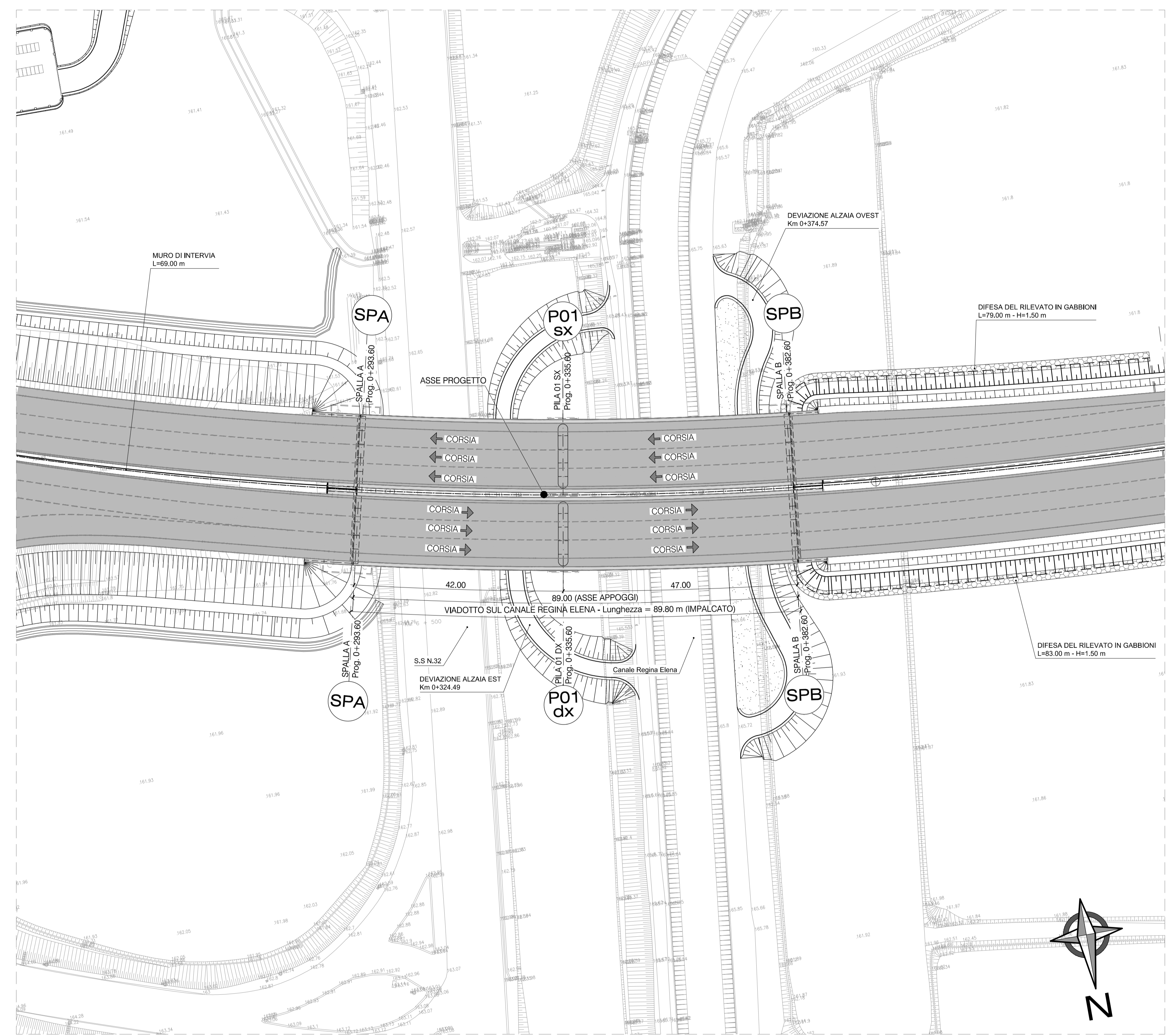


TANG. DI NOVARA ESISTENTE

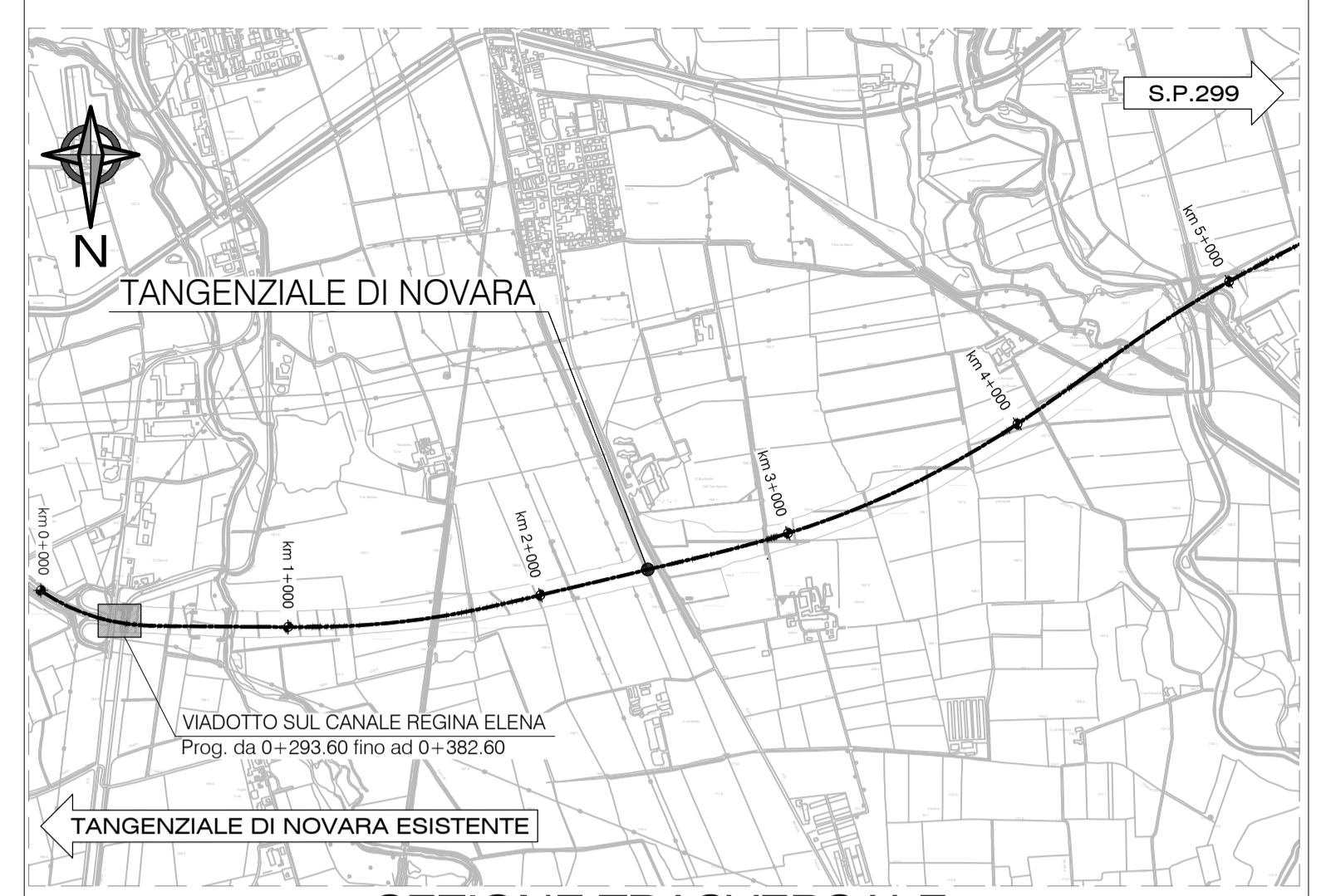
S.P.299

PLANIMETRIA INDIVIDUAZIONE DELL' OPERA
SCALA 1:500

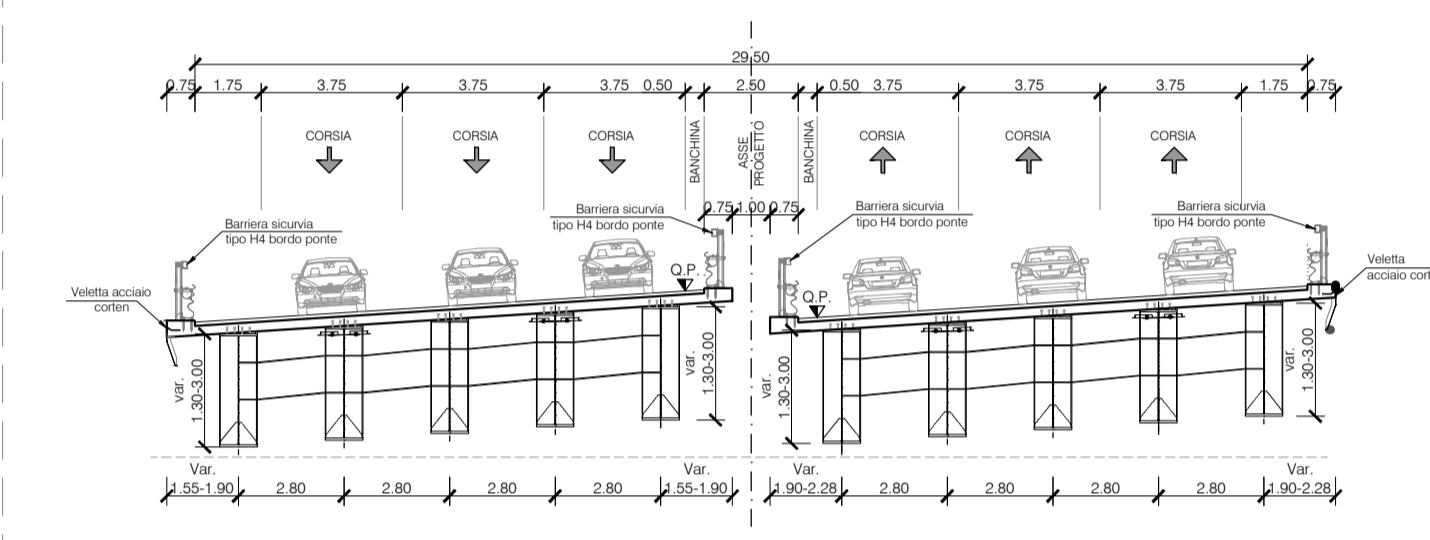


N.B.
"LA LUNGHEZZA DELLE CAMPATE È RIFERITA ALL'ASSE DI PROGETTO."

KEYPLAN



SEZIONE TRASVERSALE
SCALA 1:200



NOTE*
- Per i materiali e prescrizioni vedi tav. :T00VI01STRSC01B

anas
GRUPPO FS ITALIANE Direzione Progettazione e Realizzazione Lavori

COMPLETAMENTO E OTTIMIZZAZIONE DELLA
TORINO-MILANO CON LA VIABILITA' LOCALE MEDIANTE
INTERCONNESSIONE TRA S.S.32 E S.P.299
TANGENZIALE DI NOVARA
LOTTO "0" E LOTTO "1"

PROGETTO ESECUTIVO COD. T0166 CUP: F34E0600030001

PROGETTAZIONE: ANAS - DIREZIONE PROGETTAZIONE E REALIZZAZIONE LAVORI

IMPRESA: A.T.I. Mandataria: Edilma Mandante: giugliano Direttore Tecnico A.T.I.: Ing. A. Ridella	A.T.I. DI PROGETTAZIONE Mandataria: S.T.E. s.r.l. Direttore Tecnico: Ing. E. Moroni Mandante: Dott. Arch. Elisa Lucia ZANETTA Ordine Architetti P.P.C. Provincia di Novara e Verbania-Curso-Ossola n.1400 Mandante: Dott. Ing. Matteo POLETTI Ordine degli Ingegneri Provincia di Novara n.2310/A
---	---

RESPONSABILE INTEGRAZIONE PRESTAZIONI SPECIALISTICHE Ing. Francesco M. La Camera	IL GEOLOGO Dott. Geol. Maria Bruno
COORDINATORE PER LA SICUREZZA IN FASE DI PROGETTAZIONE Ing. Francesco M. La Camera	IL RESPONSABILE DEL PROCEDIMENTO Ing. Marcello Buonamico

OPERE D'ARTE MAGGIORI: VIADOTTI E PONTI
Viadotto su S.S.32 e Canale Regina Elena
Planimetria con individuazione dell'opera

CODICE PROGETTO	NOME FILE	REVISIONE	SCALA
PROGETTO DPT002 E 1801	000_T00_VI01_STR_PP01_B 000T00VI01STRPP01	B	1:500
D			
C			
B	EMISSIONE PER ISTRUTTORIA	OTTOBRE 2018	ZANELLA LA CAMERA RIDELLA
A	PRIMA EMISSIONE	APRILE 2018	ZANELLA LA CAMERA RIDELLA
REV.	DESCRIZIONE	DATA	REDATTO VERIFICATO APPROVATO