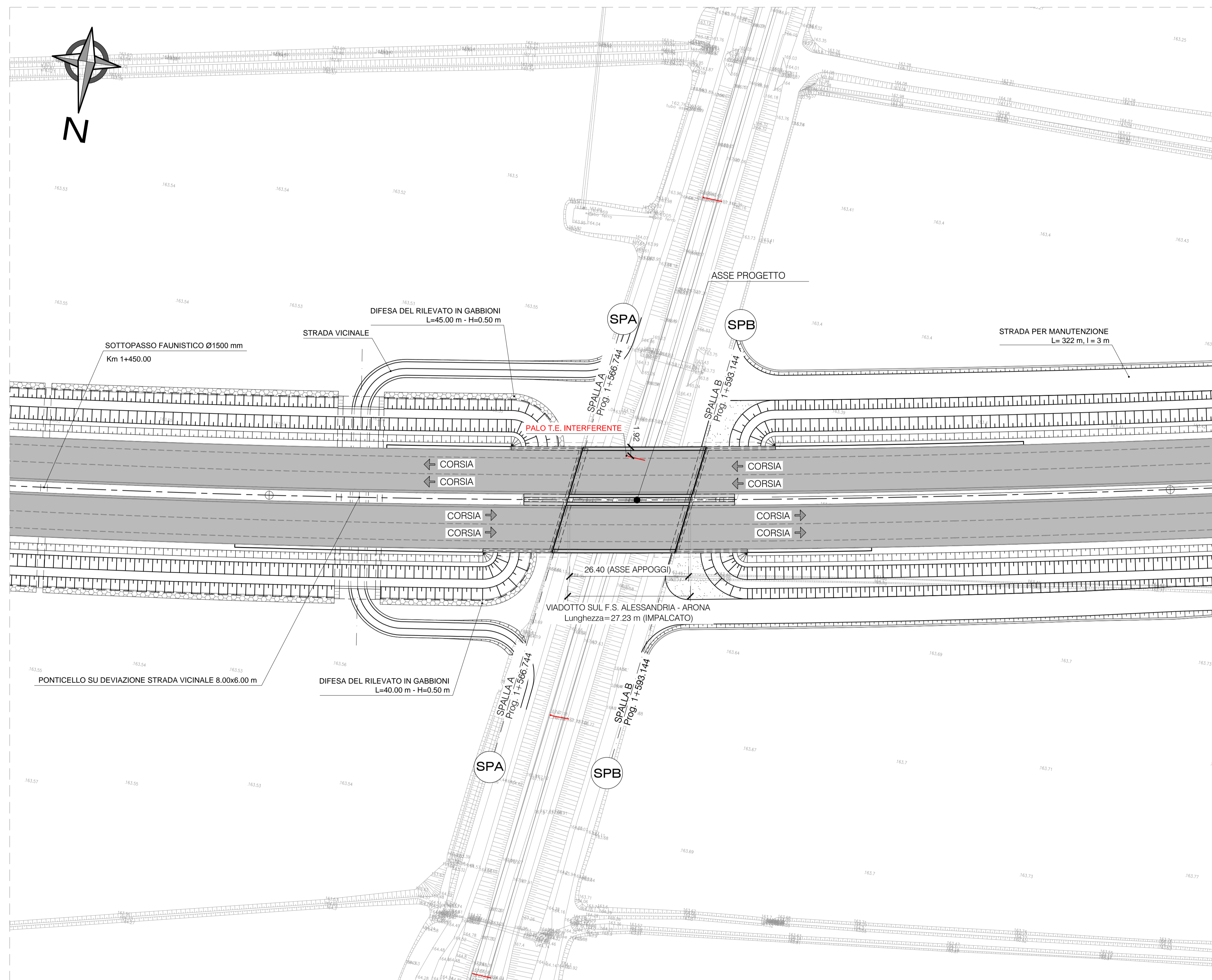


PLANIMETRIA INDIVIDUAZIONE DELL'OPERA  
SCALA 1:500

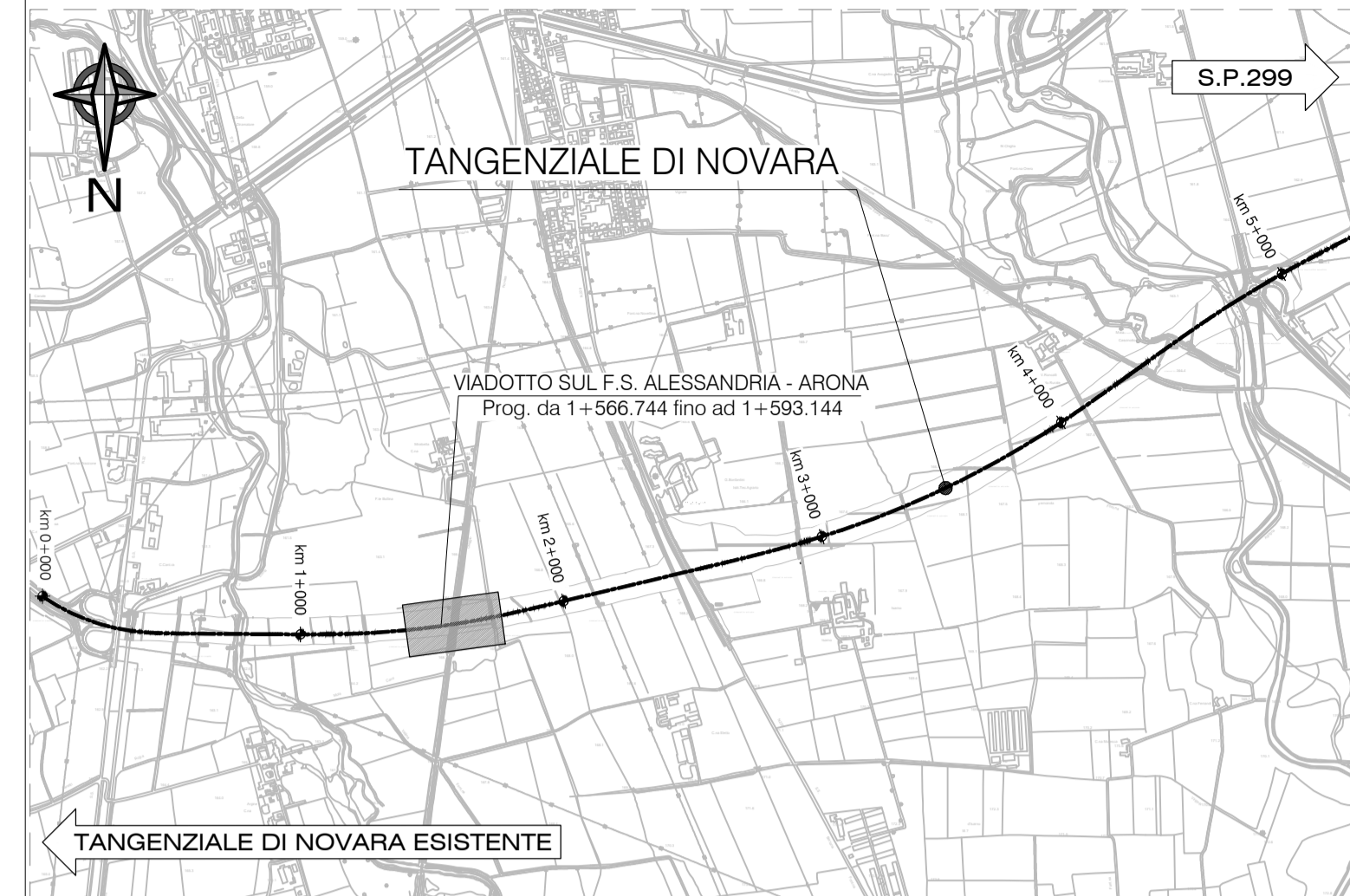
TANG. DI NOVARA ESISTENTE

S.P.299

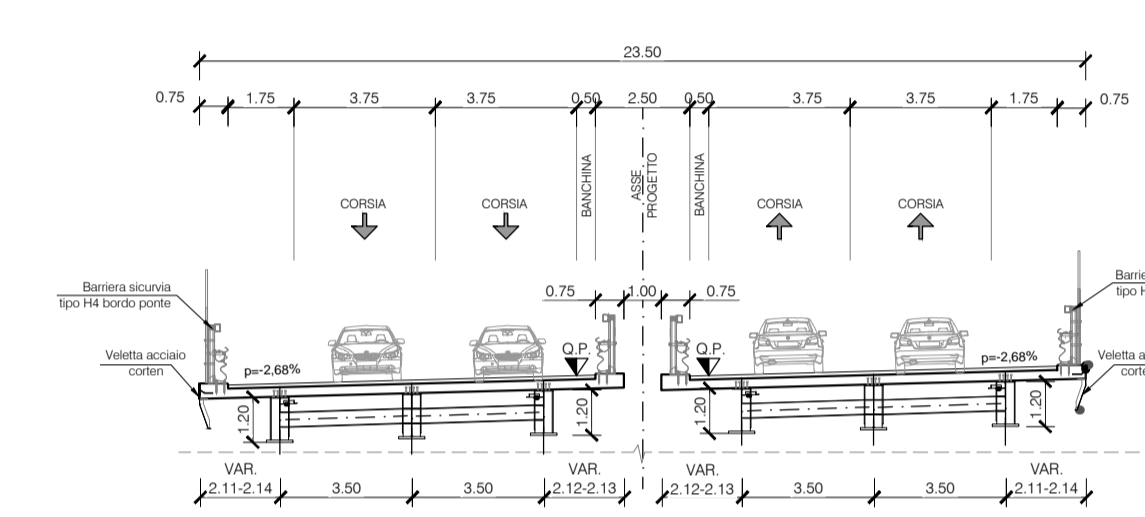


N.B.  
"LA LUNGHEZZA DELLE CAMPATE È RIFERITA ALL'ASSE DI PROGETTO."

KEYPLAN



SEZIONE TRASVERSALE  
SCALA 1:200



NOTE\*

- Per i materiali e prescrizioni vedi tav. : T00VI03STRSC01B

**anas**  
GRUPPO FS ITALIANE  
Direzione Progettazione e Realizzazione Lavori

COMPLETAMENTO E OTTIMIZZAZIONE DELLA  
TORINO-MILANO CON LA VIABILITA' LOCALE MEDIANTE  
INTERCONNESSIONE TRA S.S.32 E S.P.299  
TANGENZIALE DI NOVARA  
LOTTO "0" E LOTTO "1"

PROGETTO ESECUTIVO	COD. T0166	CUP: F34E0600030001
--------------------	------------	---------------------

PROGETTAZIONE: ANAS - DIREZIONE PROGETTAZIONE E REALIZZAZIONE LAVORI

IMPRESA: A.T.I. <b>EJIL</b> Mandatario: Direttore Tecnico A.T.I. Ing. A. Ridella	A.T.I. DI PROGETTAZIONE <b>S.T.E. s.r.l.</b> Structure and Transport Engineering Direttore Tecnico Ing. E. Moroni Mandante: Dott. Arch. Elisa Lucia ZANETTA Ordine Architetti P.P.C. Provincia di Novara e Verbano-Curso-Ossola n.1400 Mandante: Dott. Ing. Matteo POLETTI Ordine degli Ingegneri Provincia di Novara n.2310/A
--	---

RESPONSABILE INTEGRAZIONE PRESTAZIONI SPECIALISTICHE Ing. Francesco M. La Camera	IL GEOLOGO Dott. Geol. Maria Bruno
COORDINATORE PER LA SICUREZZA IN FASE DI PROGETTAZIONE Ing. Francesco M. La Camera	IL RESPONSABILE DEL PROCEDIMENTO Ing. Marcello Buonamico

OPERE D'ARTE MAGGIORI: PONTI E VIADOTTI  
Viadotto su F.S. Alessandria - Arona  
Planimetria con individuazione dell'opera

CODICE PROGETTO	NOME FILE	REVISIONE	SCALA
PROGETTO DPT002 E 1801	000_T00_VI03_STR_PP01_B 000T00V103STRPP01	B	1:500
D			
C			
B	EMISSIONE PER ISTRUTTORIA	OTTOBRE 2018	ZANELLA LA CAMERA RIDELLA
A	PRIMA EMISSIONE	APRILE 2018	ZANELLA LA CAMERA RIDELLA
REV.	DESCRIZIONE	DATA	REDATTO VERIFICATO APPROVATO