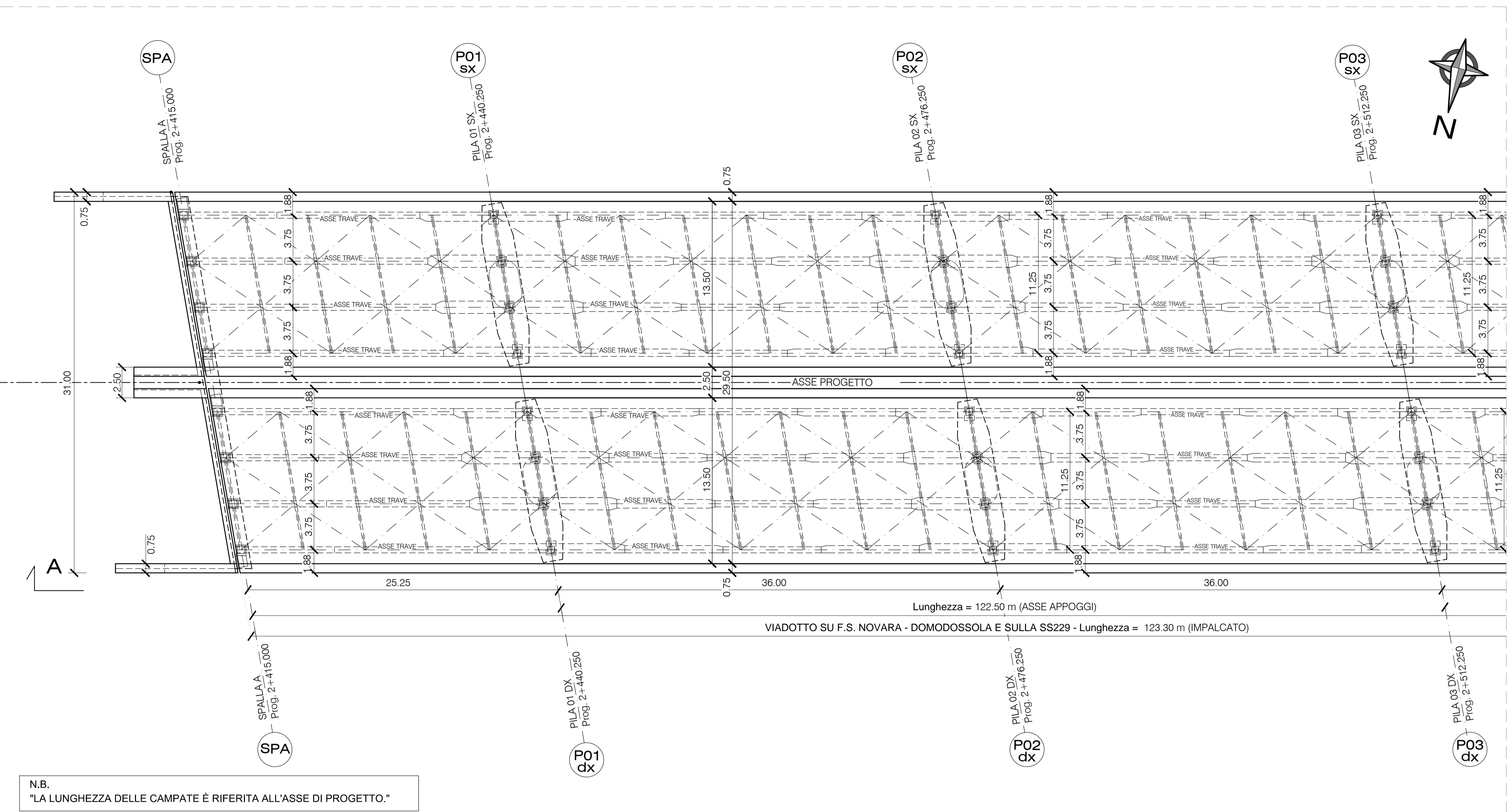


TANG. DI NOVARA ESISTENTE

PIANTA IMPALCATO  
SCALA 1:200

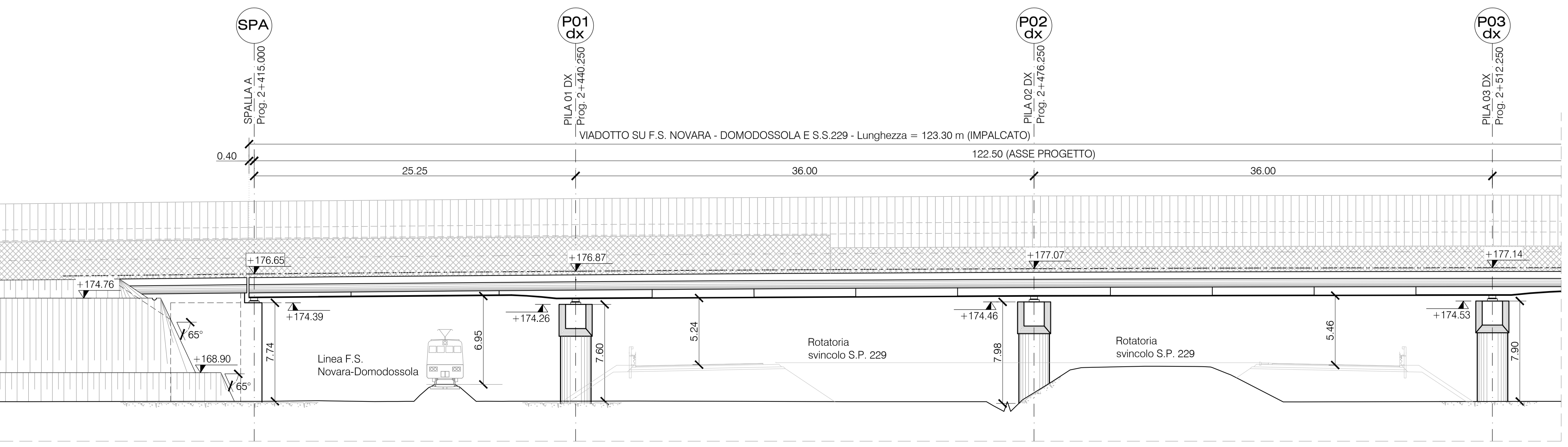
S.P.299



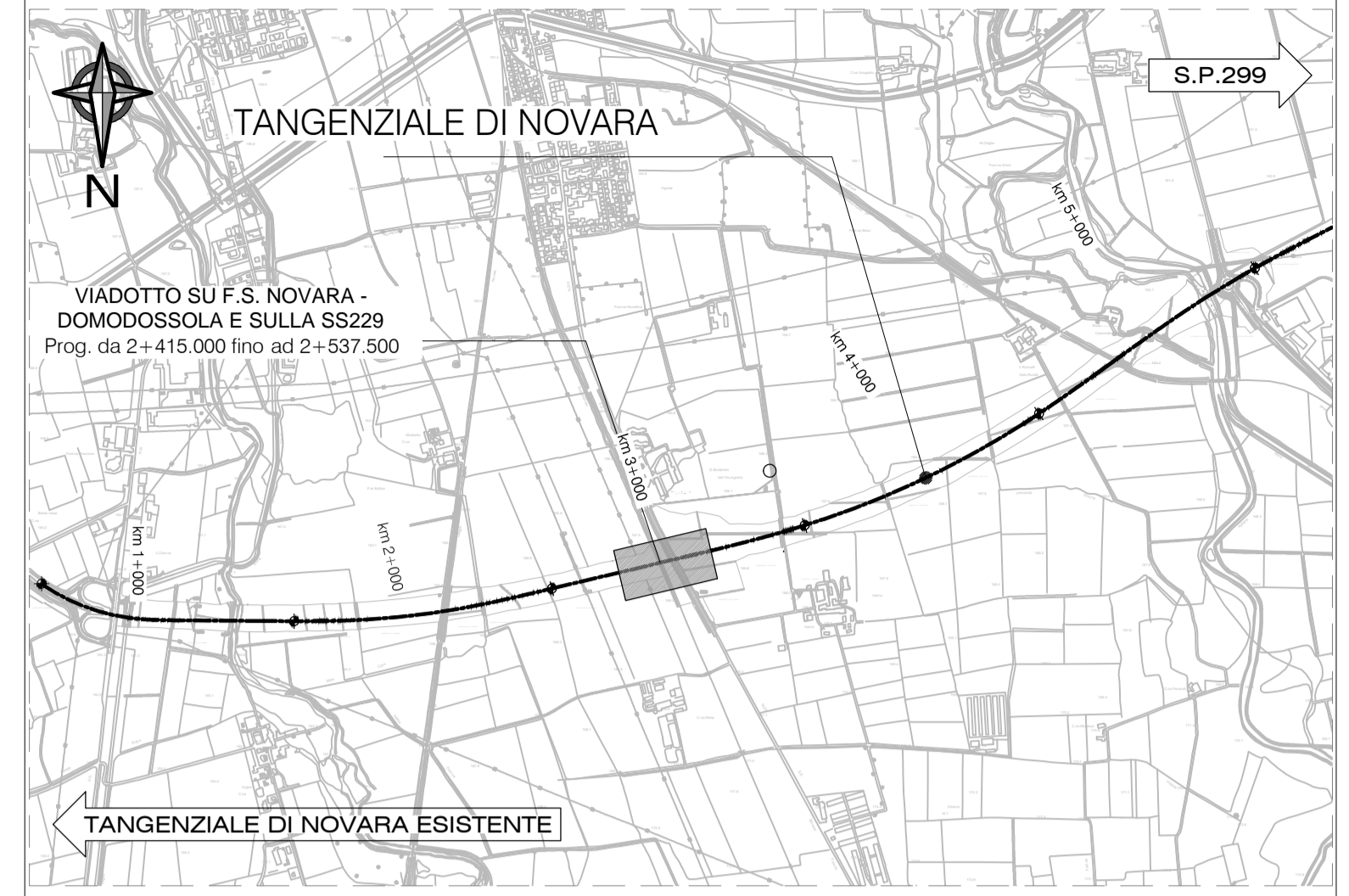
TANG. DI NOVARA ESISTENTE

PROSPETTO LONGITUDINALE A-A  
SCALA 1:200

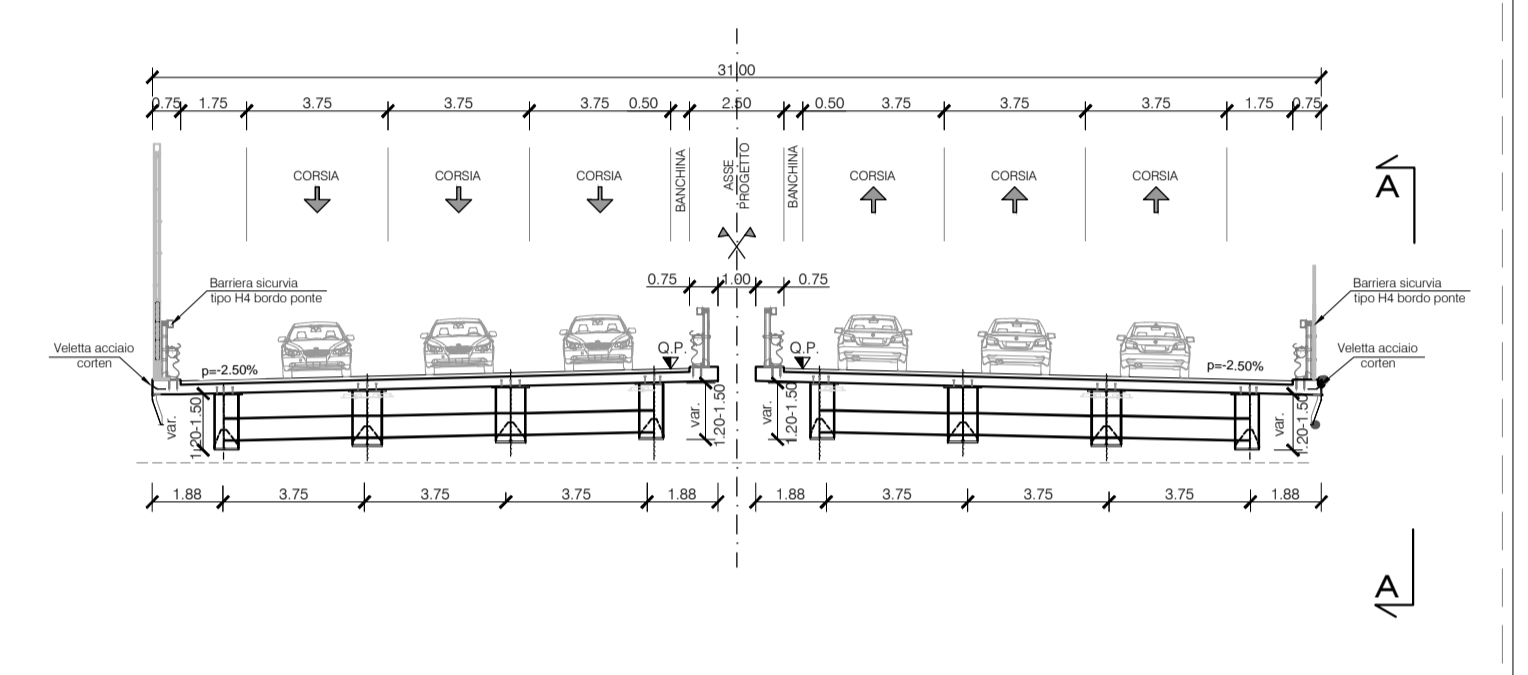
S.P.299



KEYPLAN



SEZIONE TRASVERSALE  
SCALA 1:200



NOTE\*

- Per i materiali e prescrizioni vedi tav. : T00VI04STRSC01B

**anas**  
GRUPPO FS ITALIANE  
Direzione Progettazione e Realizzazione Lavori

COMPLETAMENTO E OTTIMIZZAZIONE DELLA  
TORINO-MILANO CON LA VIABILITA' LOCALE MEDIANTE  
INTERCONNESSIONE TRA S.S.32 E S.P.299  
TANGENZIALE DI NOVARA  
LOTTO "0" E LOTTO "1"

PROGETTO ESECUTIVO COD. T0166 CUP: F34E0600030001

PROGETTAZIONE: ANAS - DIREZIONE PROGETTAZIONE E REALIZZAZIONE LAVORI

<p>IMPRESA: A.T.I.</p> <p><b>EJIL</b></p> <p>Mandatario: Direttore Tecnico A.T.I. Ing. A. Ridella</p>	<p>A.T.I. DI PROGETTAZIONE</p> <p><b>S.T.E. s.r.l.</b> Structure and Transport Engineering</p> <p>Mandatario: Direttore Tecnico Ing. E. Moroni</p> <p>Mandante: Dott. Arch. Elisa Lucia ZANETTA Ordine Architetti P.P.C. Provincia di Novara e Verbano-Curso-Ossola n.1400</p> <p>Mandante: Dott. Ing. Matteo POLETTI Ordine degli Ingegneri Provincia di Novara n.2310/A</p>
---	---

RESPONSABILE INTEGRAZIONE PRESTAZIONI SPECIALISTICHE  
Ing. Francesco M. La Camera

IL GEOLOGO  
Dott. Geol. Maria Bruno

COORDINATORE PER LA SICUREZZA IN FASE DI PROGETTAZIONE  
Ing. Francesco M. La Camera

IL RESPONSABILE DEL PROCEDIMENTO  
Ing. Marcello Buonamico

OPERE D'ARTE MAGGIORI: VIADOTTI E PONTI  
Viadotto su F.S. Novara - Domodossola e sulla SS229  
Pianta impalcato e prospetto longitudinale Tav.1

CODICE PROGETTO	NOME FILE	REVISIONE	SCALA
PROGETTO DPT002 E 1801	000_T00_VI04_STR_DI01_B	B	1:200
D			
C			
B	EMISSIONE PER ISTRUTTORIA	OTTOBRE 2018	ZANELLA LA CAMERA RIDELLA
A	PRIMA EMISSIONE	APRILE 2018	ZANELLA LA CAMERA RIDELLA
REV.	DESCRIZIONE	DATA	REDATTO VERIFICATO APPROVATO