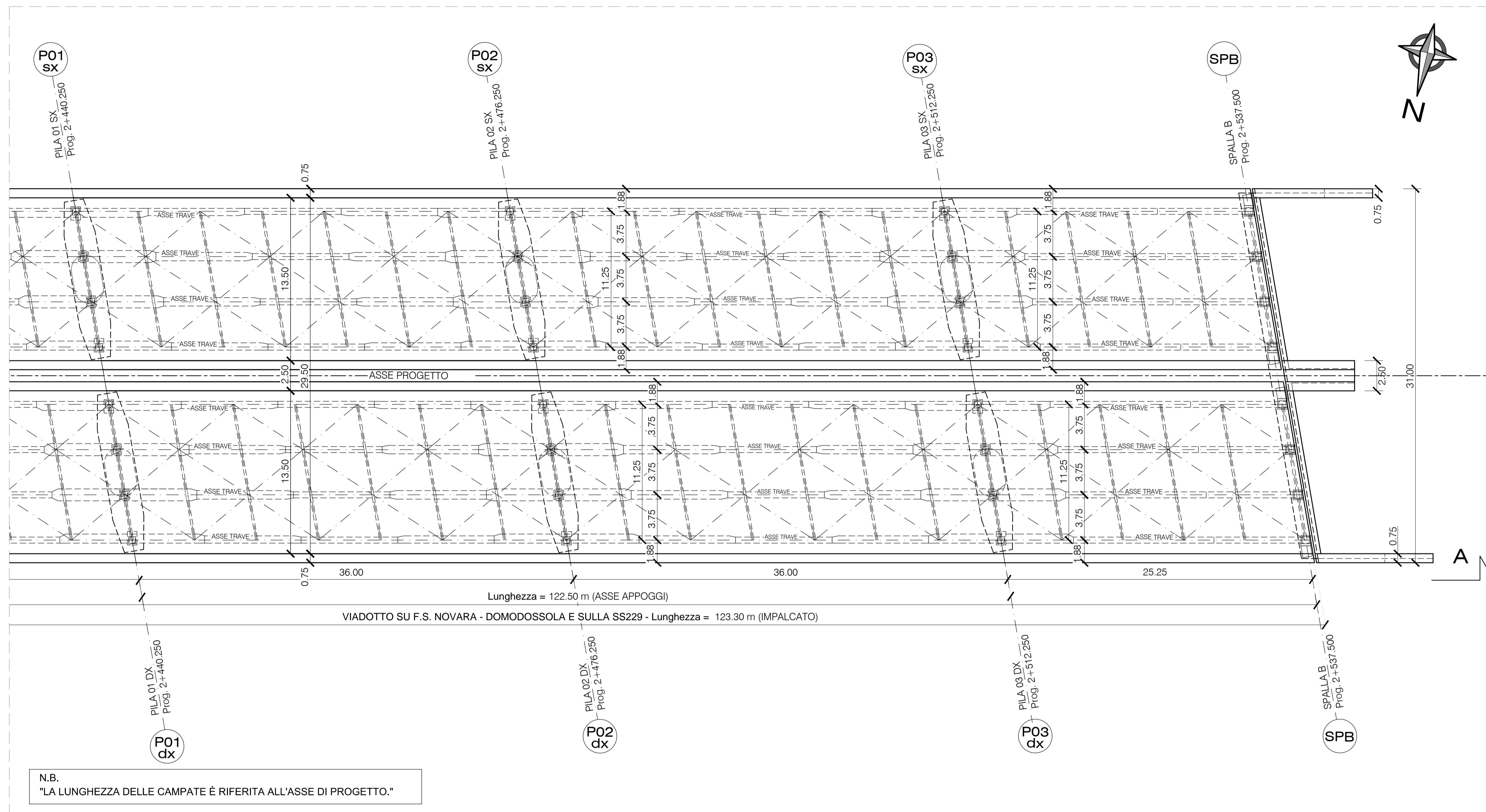


TANG. DI NOVARA ESISTENTE

PIANTA IMPALCATO  
SCALA 1:200

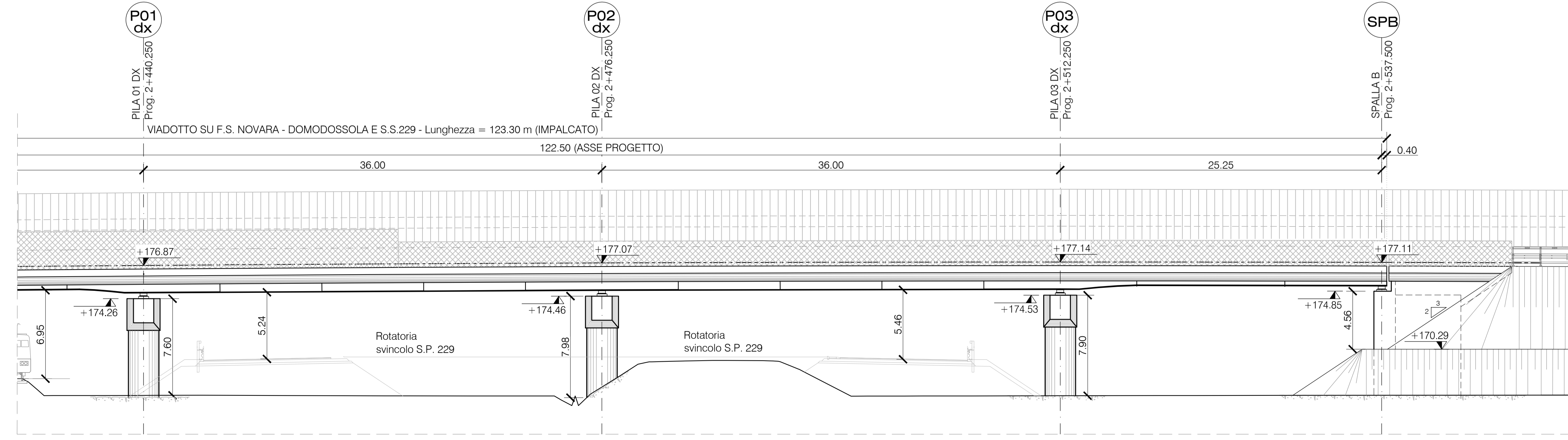
S.P.299



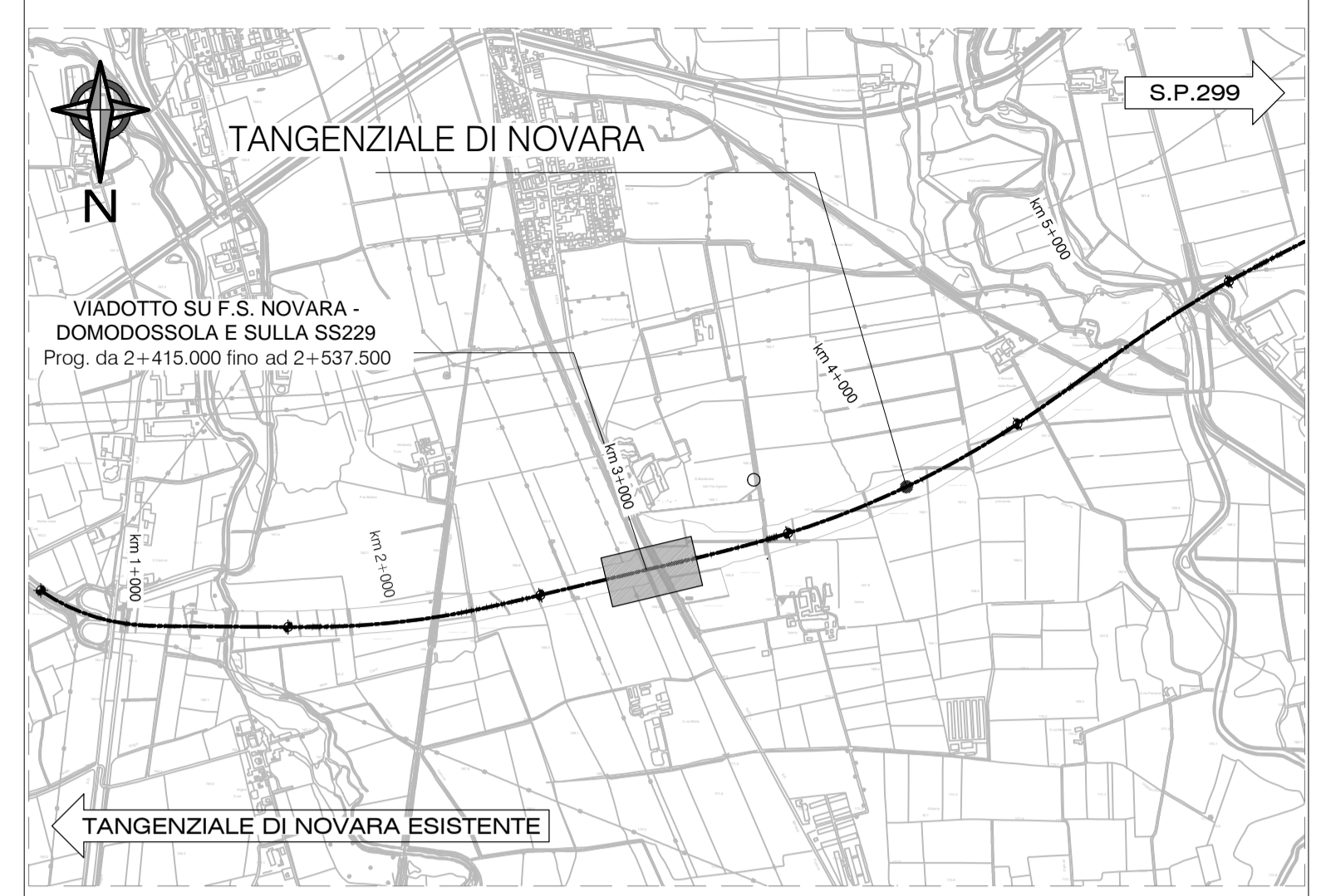
TANG. DI NOVARA ESISTENTE

PROSPETTO LONGITUDINALE A-A  
SCALA 1:200

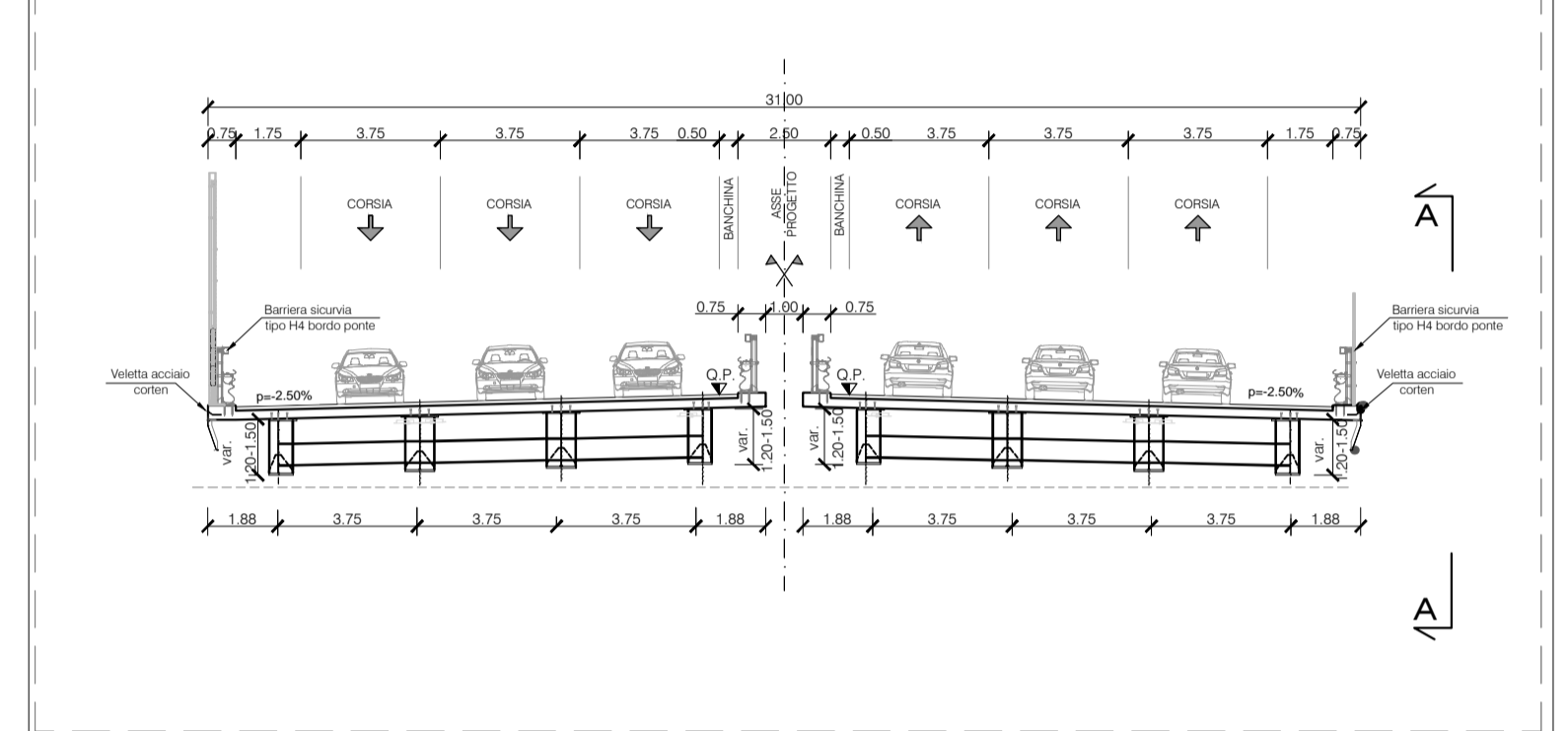
S.P.299



KEYPLAN



SEZIONE TRASVERSALE  
SCALA 1:200



NOTE\*  
- Per i materiali e prescrizioni vedi tav. : T00VI04STRSC01B

**anas**  
GRUPPO FS ITALIANE Direzione Progettazione e Realizzazione Lavori

COMPLETAMENTO E OTTIMIZZAZIONE DELLA TORINO-MILANO CON LA VIABILITA' LOCALE MEDIANTE INTERCONNESSIONE TRA S.S.32 E S.P.299 TANGENZIALE DI NOVARA LOTTO "0" E LOTTO "1"

PROGETTO ESECUTIVO COD. T0166 CUP: F34E0600030001

PROGETTAZIONE: ANAS - DIREZIONE PROGETTAZIONE E REALIZZAZIONE LAVORI

<p>IMPRESA: A.T.I.</p> <p><b>EJIL</b></p> <p>Mandatario: Direttore Tecnico A.T.I. Ing. A. Ridella</p>	<p>A.T.I. DI PROGETTAZIONE</p> <p><b>S.T.E. s.r.l.</b> Structure and Transport Engineering</p> <p>Mandatario: Direttore Tecnico Ing. E. Moroni</p> <p>Mandante: Dott. Arch. Elisa Lucia ZANETTA Ordine Architetti P.P.C. Provincia di Novara e Verbania-Curso-Ossola n.1400</p> <p>Mandante: Dott. Ing. Matteo POLETTI Ordine degli Ingegneri Provincia di Novara n.2310/A</p>
---	--

RESPONSABILE INTEGRAZIONE PRESTAZIONI SPECIALISTICHE Ing. Francesco M. La Camera	IL GEOLOGO Dott. Geol. Maria Bruno
COORDINATORE PER LA SICUREZZA IN FASE DI PROGETTAZIONE Ing. Francesco M. La Camera	IL RESPONSABILE DEL PROCEDIMENTO Ing. Marcello Buonamico

OPERE D'ARTE MAGGIORI: VIADOTTI E PONTI  
Viadotto su F.S. Novara - Domodossola e sulla SS229  
Pianta impalcato e prospetto longitudinale Tav.2

CODICE PROGETTO	NOME FILE	REVISIONE	SCALA
PROGETTO	000_T00_VI04_STR_DI02_B		
DPT002 E 1801	000T00VI04STRDI02	B	1:200
D			
C			
B	EMISSIONE PER ISTRUTTORIA	OTTOBRE 2018	ZANELLA LA CAMERA RIDELLA
A	PRIMA EMISSIONE	APRILE 2018	ZANELLA LA CAMERA RIDELLA
REV.	DESCRIZIONE	DATA	REDATTO VERIFICATO APPROVATO