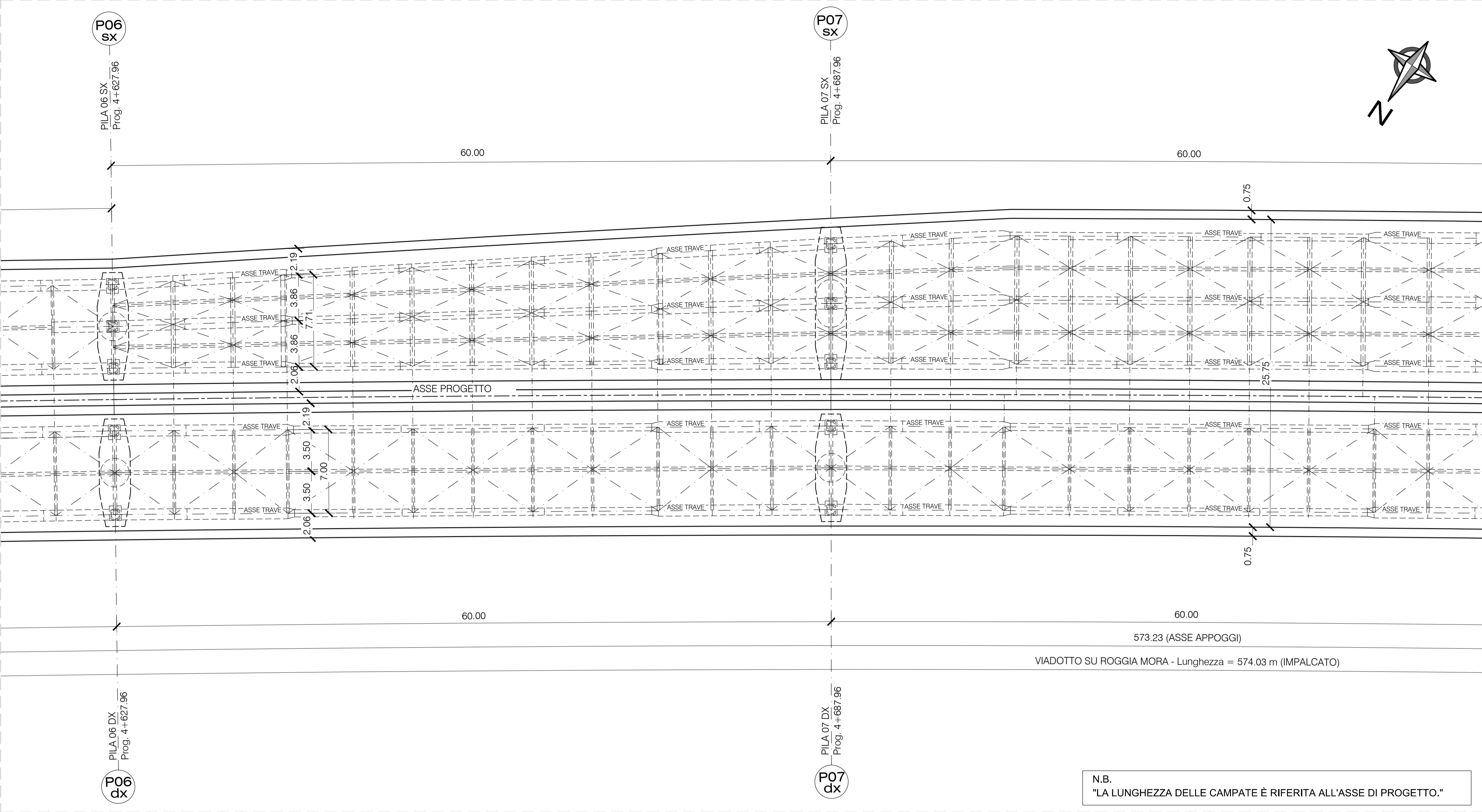


TANG. DI NOVARA ESISTENTE

PIANTA IMPALCATO
SCALA 1:200

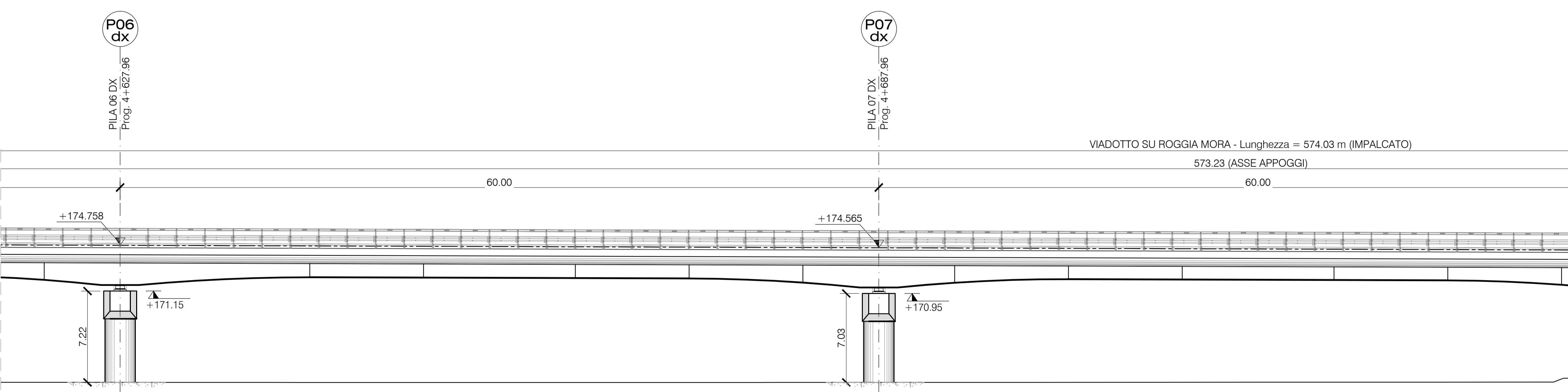
S.P.299



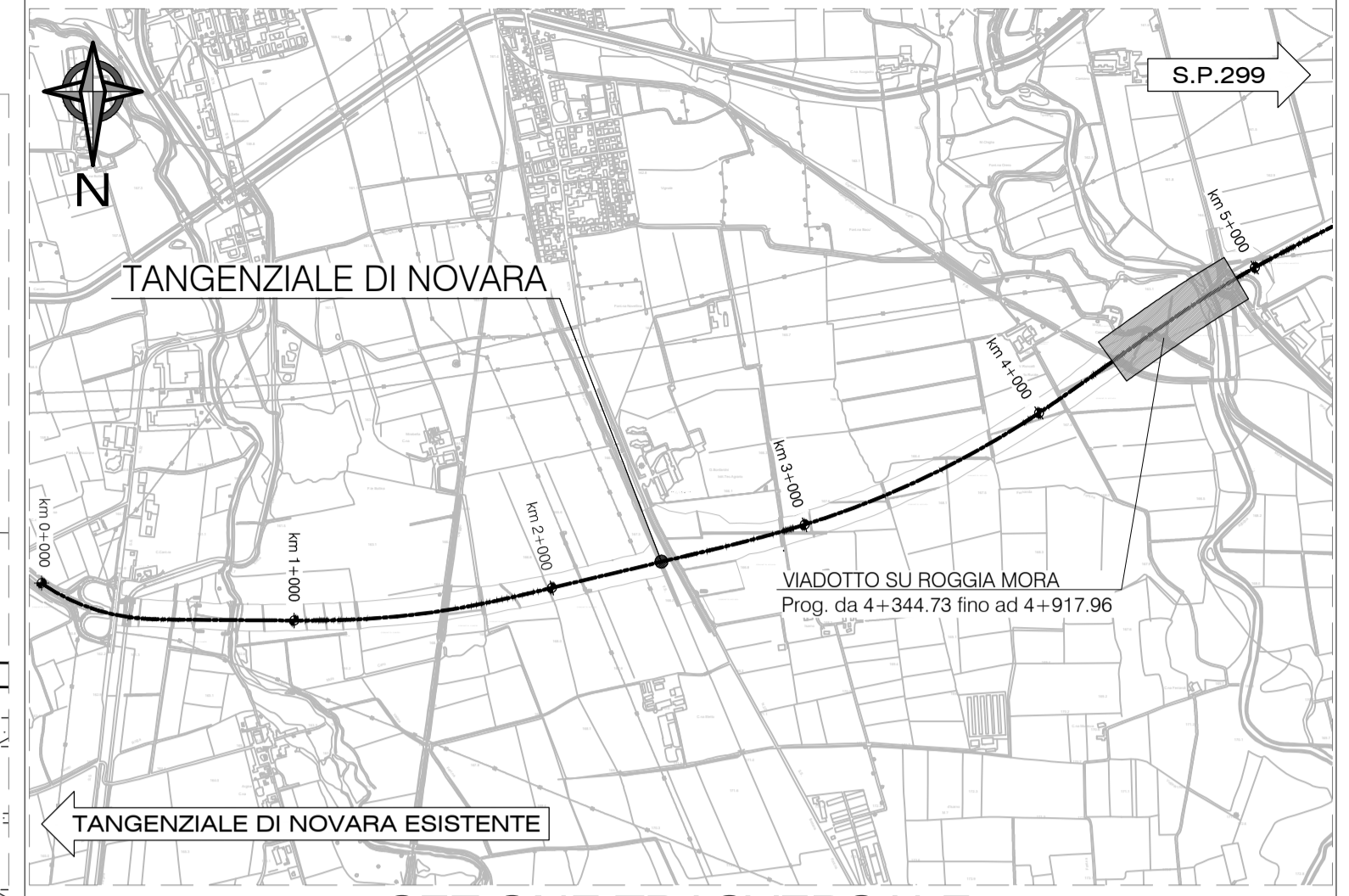
TANG. DI NOVARA ESISTENTE

PROSPETTO LONGITUDINALE A-A
SCALA 1:200

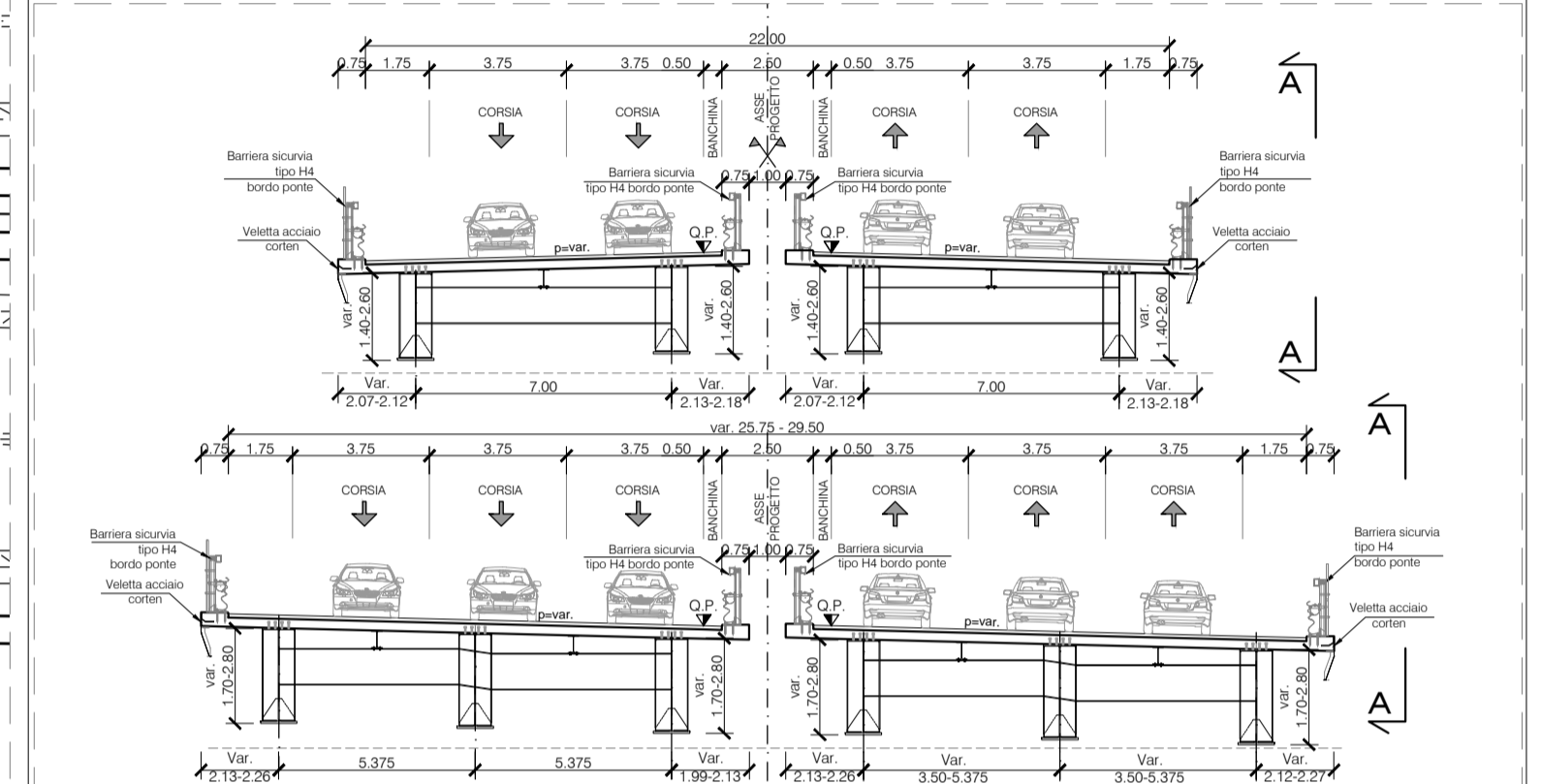
S.P.299



KEYPLAN



SEZIONE TRASVERSALE
SCALA 1:200



NOTE*
- Per i materiali e prescrizioni vedi tav. :T00VI05STRSC01B

anas
GRUPPO FS ITALIANE Direzione Progettazione e Realizzazione Lavori

COMPLETAMENTO E OTTIMIZZAZIONE DELLA
TORINO-MILANO CON LA VIABILITA' LOCALE MEDIANTE
INTERCONNESSIONE TRA S.S.32 E S.P.299
TANGENZIALE DI NOVARA
LOTTO "0" E LOTTO "1"

PROGETTO ESECUTIVO COD. T0166 CUP: F34E0600030001

PROGETTAZIONE: ANAS - DIREZIONE PROGETTAZIONE E REALIZZAZIONE LAVORI

| | |
|--|--|
| IMPRESA: A.T.I. EJIL Mandataria: Direttore Tecnico A.T.I. Ing. A. Ridelia | A.T.I. DI PROGETTAZIONE S.T.E. s.r.l. Structure and Transport Engineering Direttore Tecnico Ing. E. Moroni Mandante: Dott. Arch. Elisa Lucia ZANETTA Ordine Architetti P.P.C. Provincia di Novara e Verbania-Curso-Ossola n.1400 Mandante: Dott. Ing. Matteo POLETTI Ordine degli Ingegneri Provincia di Novara n.2310/A |
|--|--|

| | |
|---|---|
| RESPONSABILE INTEGRAZIONE PRESTAZIONI SPECIALISTICHE Ing. Francesco M. La Camera | IL GEOLOGO Dott. Geol. Maria Bruno |
| COORDINATORE PER LA SICUREZZA IN FASE DI PROGETTAZIONE Ing. Francesco M. La Camera | IL RESPONSABILE DEL PROCEDIMENTO Ing. Marcello Buonamico |

OPERE D'ARTE MAGGIORI: PONTI E VIADOTTI
Viadotto su Roggia Mora, Torrente Agogna e linea F.S. Vignale-Varrallo
Pianta impalcato e prospetto longitudinale - Tav.5

| | | | |
|---------------------------|--|--------------|------------------------------|
| CODICE PROGETTO | NOME FILE | REVISIONE | SCALA |
| PROGETTO DPT002 E 1801 | 000_T00_VI05_STR_DI05_B 000T00VI05STRDI05 | B | 1:200 |
| D | | | |
| C | | | |
| B | EMISSIONE PER ISTRUTTORIA | OTTOBRE 2018 | ZANELLA LA CAMERA RIDELLA |
| A | PRIMA EMISSIONE | APRILE 2018 | ZANELLA LA CAMERA RIDELLA |
| REV. | DESCRIZIONE | DATA | REDATTO VERIFICATO APPROVATO |