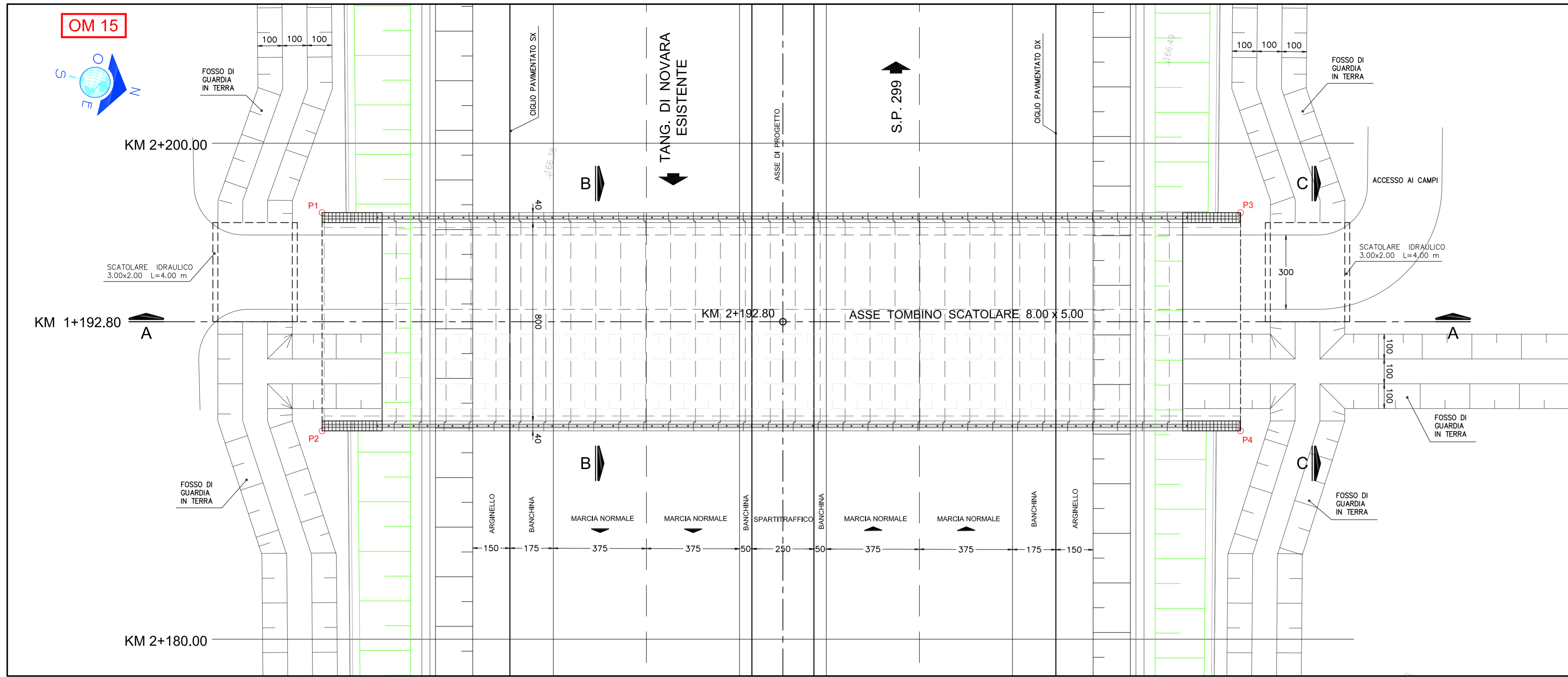
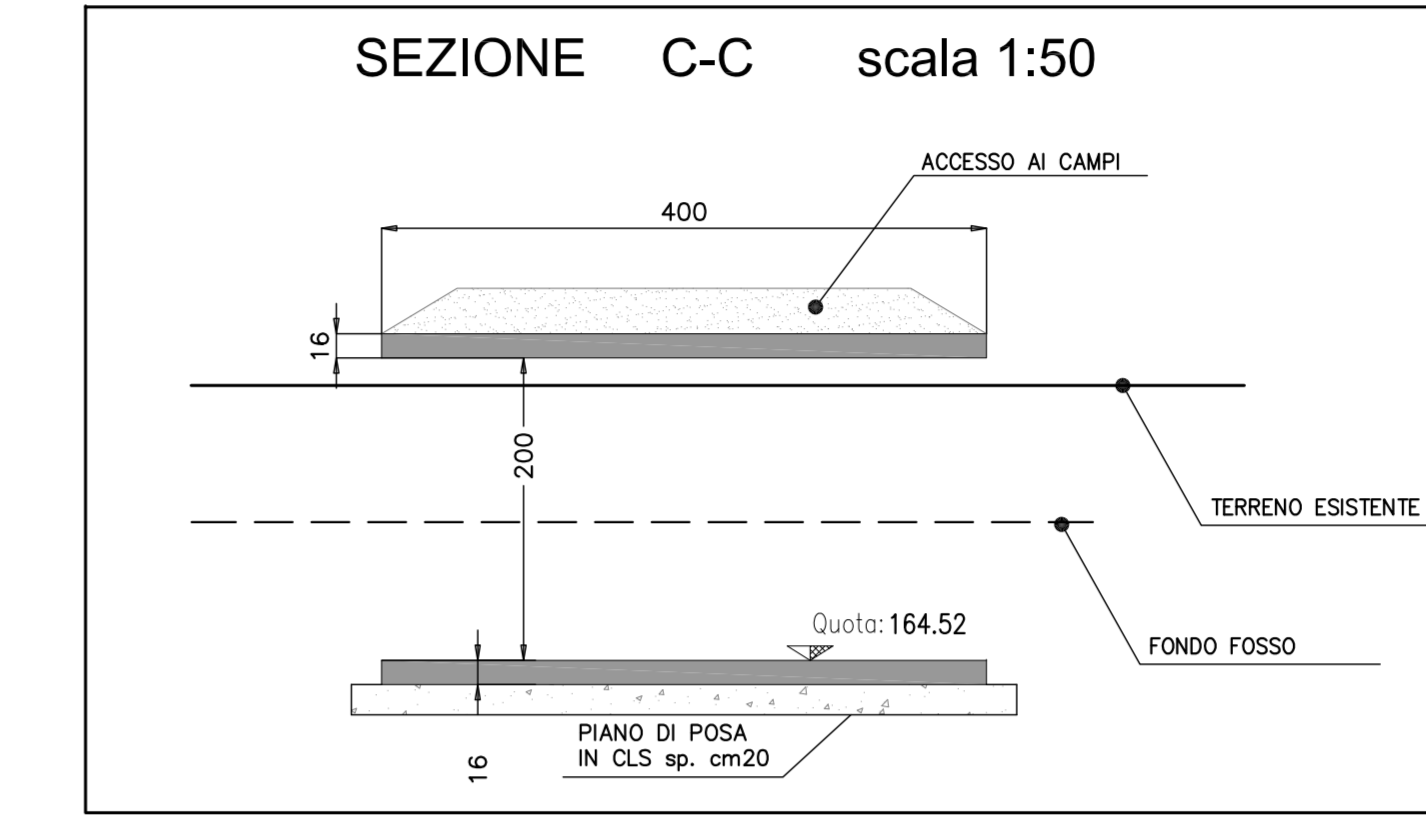


PLANIMETRIA scala 1:100

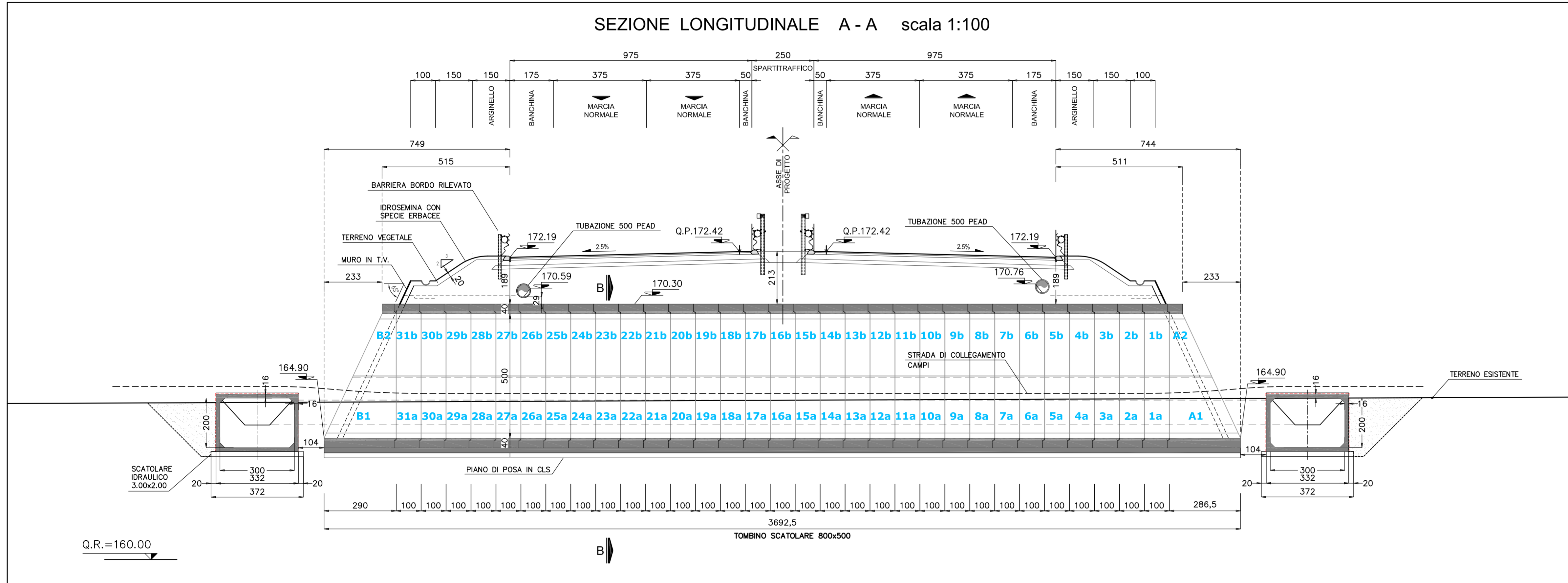


COORDINATE PUNTI NOTEVOLI
TOMBINO SCATOLARE

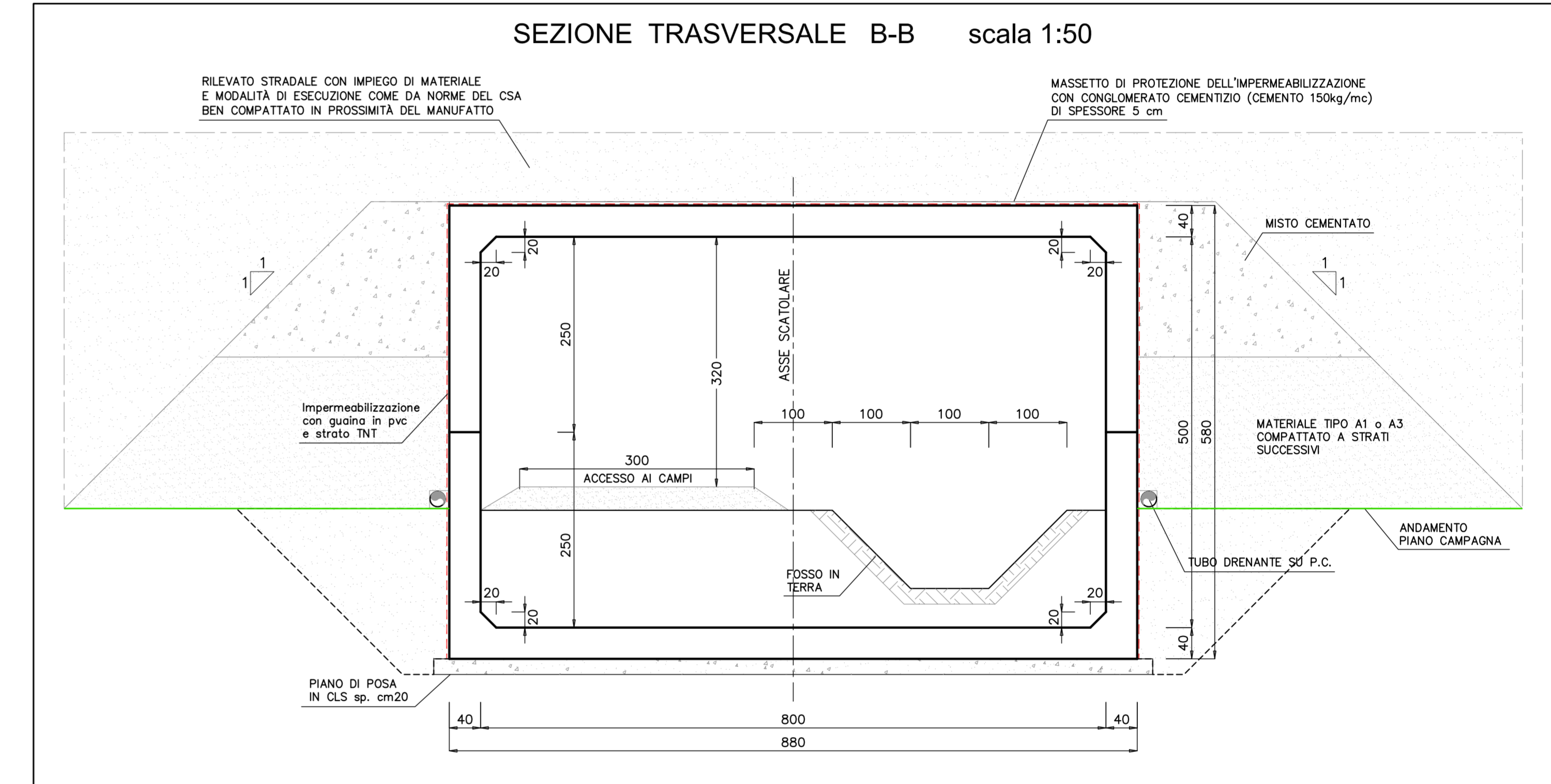
P1	X = 8366.980 Y = 8338.144	P2	X = 8357.982 Y = 8374.137
P3	X = 8375.138 Y = 8340.193	P4	X = 8366.021 Y = 8376.186



SEZIONE LONGITUDINALE A - A scala 1:100

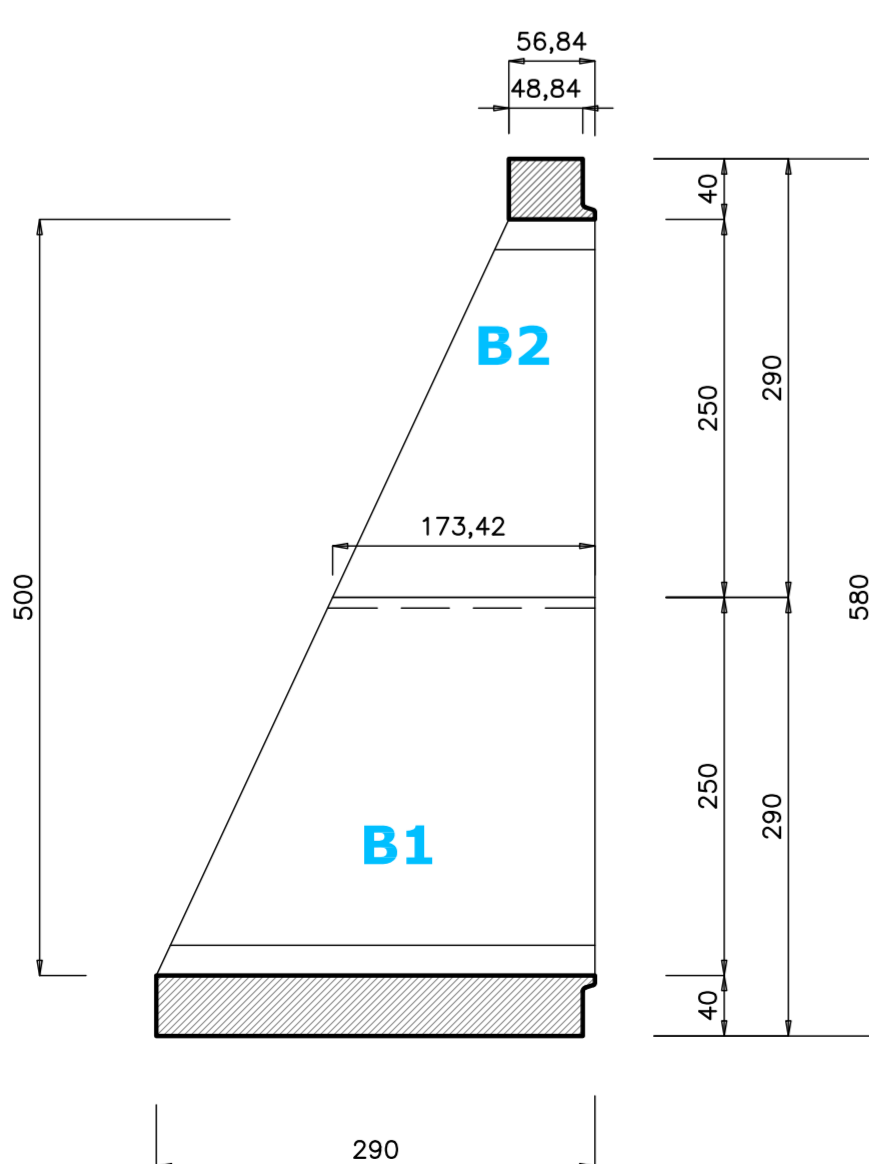


SEZIONE TRASVERSALE B - B scala 1:50

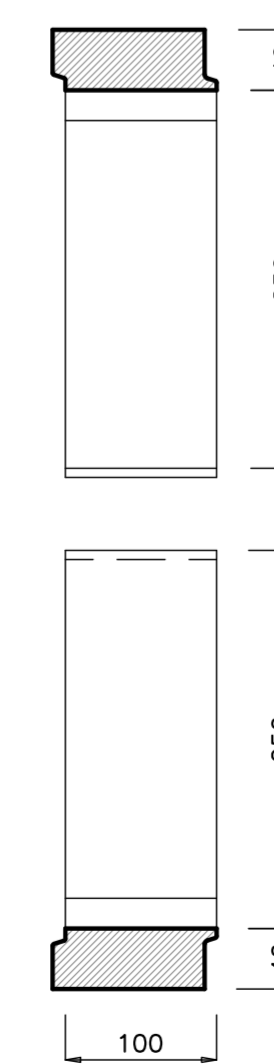


NOTA:
- PER I MATERIALI E LE PRESCRIZIONI VEDI TAV. T00_OM00_STR_SC01_B

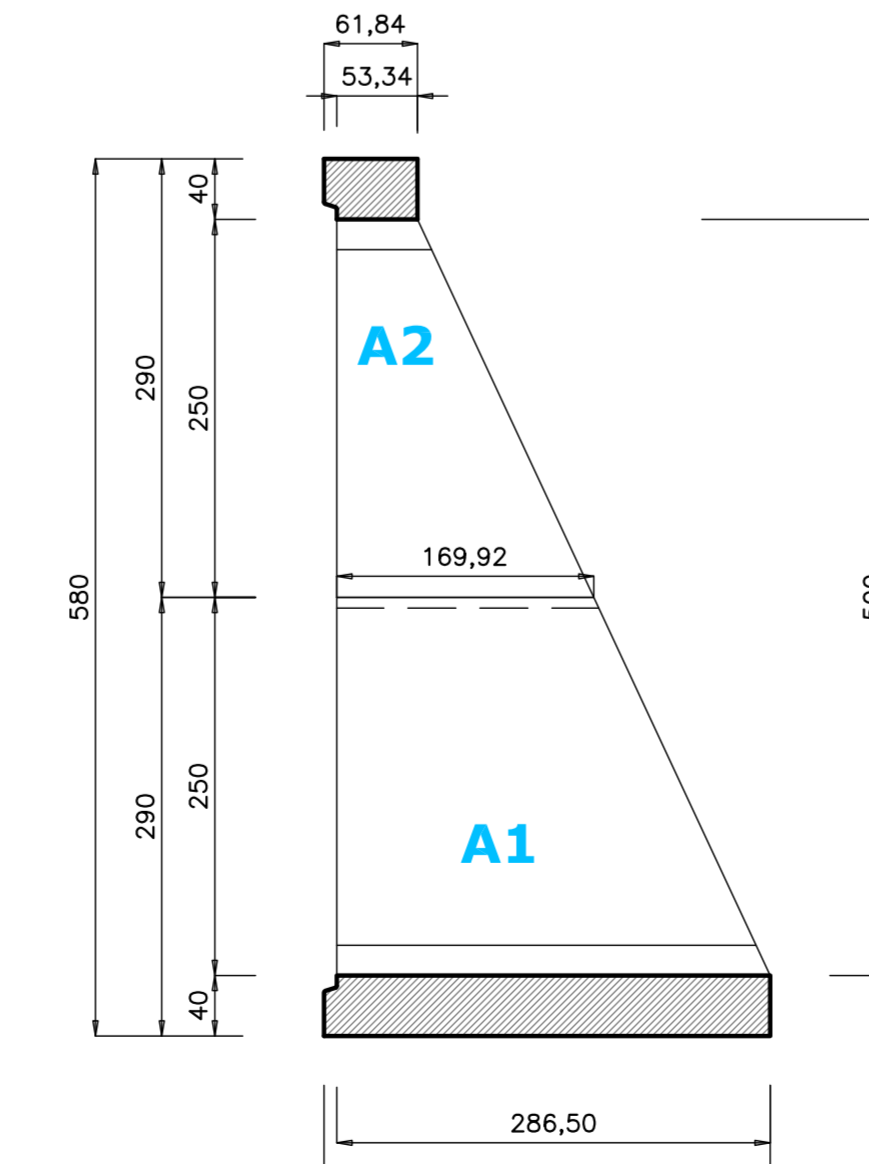
PEZZI SPECIALI - B1 e B2 -



CONCIO TIPO (1a - 31a)
(1b - 31b)



PEZZI SPECIALI - A1 e A2 -



NOTA: PER TUTTI I DETTAGLI COSTRUTTIVI
DEI PREFABBRICATI VEDERE
ELABORATO RELATIVO

NOTA: I PEZZI SPECIALI A e B POSSONO
ESSERE GETTATI IN OPERA

PEZZO SPECIALE (A2-OM15)
SCATOLARE in cls. ARMATO
cm. 800 x 250 x L. 169/L. 53 superiore
spess. cm. 40
m³ 6,20 - peso 15.500kg/cad.

PEZZO SPECIALE (A1-OM15)
SCATOLARE in cls. ARMATO
cm. 800 x 250 x L. 286/L. 169 inferiore
spess. cm. 40
m³ 12,65 - peso 31.625kg/cad.

scala 1:50

Sanas GRUPPO FS ITALIANE Direzione Progettazione e Realizzazione Lavori

COMPLETAMENTO E OTTIMIZZAZIONE DELLA
TORINO-MILANO CON LA VIABILITA' LOCALE MEDIANTE
INTERCONNESSIONE TRA S.S.32 E S.P.299
TANGENZIALE DI NOVARA
LOTTO "0" E LOTTO "1"

PROGETTO ESECUTIVO COD. TO166 CUP: F3410600000001

PROGETTAZIONE: ANAS - DIREZIONE PROGETTAZIONE E REALIZZAZIONE LAVORI

IMPRESA A.T.E. Eni	Mandatario giugliano	A.T.E. DI PROGETTAZIONE Mandatario S.T.E. S.r.l. Structure and Transport Engineering Direttore Tecnico Ing. E. MIOVI
Mandatario Direzione Tecnica A.T.E. Ing. A. Sella		Mandatario Dott. Arch. Elisa LUCIA ZANETTA Ordine Architetti P.P.C. Provincia di Novara e Vercelli-Corso Oreste n.1600 Mandatario Dott. Ing. Matteo POLETTI Ordine degli Ingegneri Provincia di Novara n.2315A

RESPONSABILE INTERAGAZIONE PRESTAZIONI SPECIALISTICHE Ing. Francesco M. La Camera	IL GEOLOGO Dott. Geol. Mario Bruno
COORDINATORE PER LA SICUREZZA IN FASE DI PROGETTAZIONE Ing. Francesco M. La Camera	IL RESPONSABILE DEL PROCEDIMENTO Ing. Marcello Buonamico

OPERE D'ARTE MINORI
Scatolare su nuovo canale di irrigazione - Prg. 2+192.80
Planimetria, profilo e sezioni

CODICE PROGETTO PROGETTO DPT002 E 1801	NOME FILE 000_T00_OM15_STR_D01_B 000T00OM15STRD101	REVISIONE B	SCALA varie
D			
C			
B	EMISSIONE PER ISTRUTTORIA	OCTOBRE 2018	ZANELLA LA CAMERA REBELLA
A	PRIMA EMISSIONE	APRILE 2018	ZANELLA LA CAMERA REBELLA
REV.	DESCRIZIONE	DATA	REDATTO VERIFICATO APPROVATO